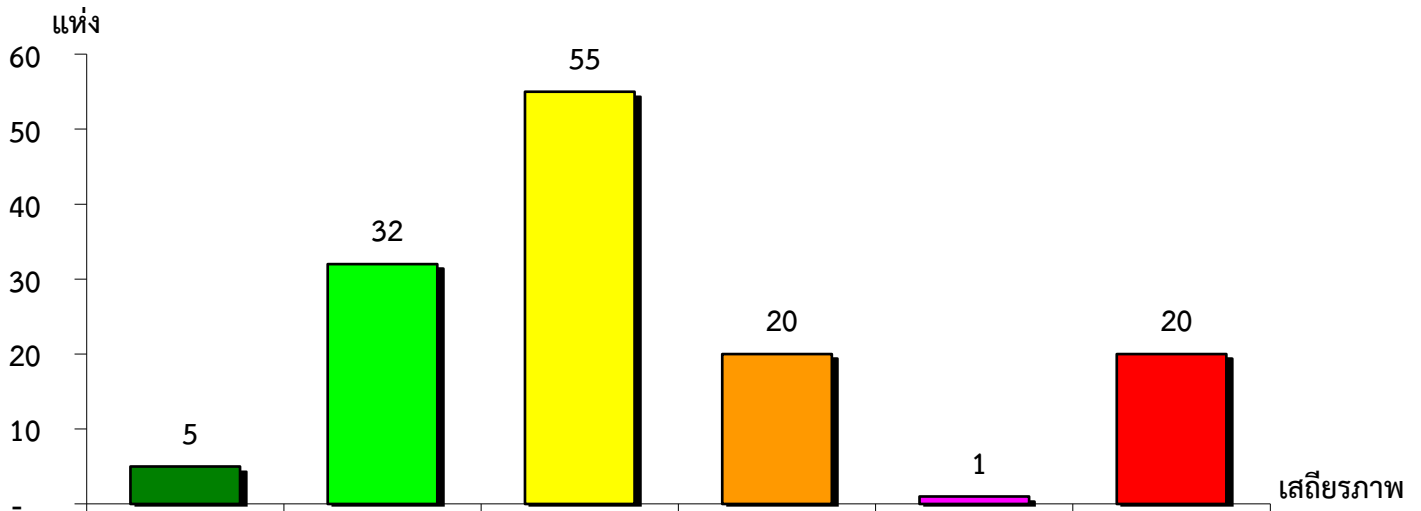


แผนภูมิแสดงจำนวนและร้อยละของ สหกรณ์และกลุ่มเกษตรกร จำแนกตามระดับเสถียรภาพ

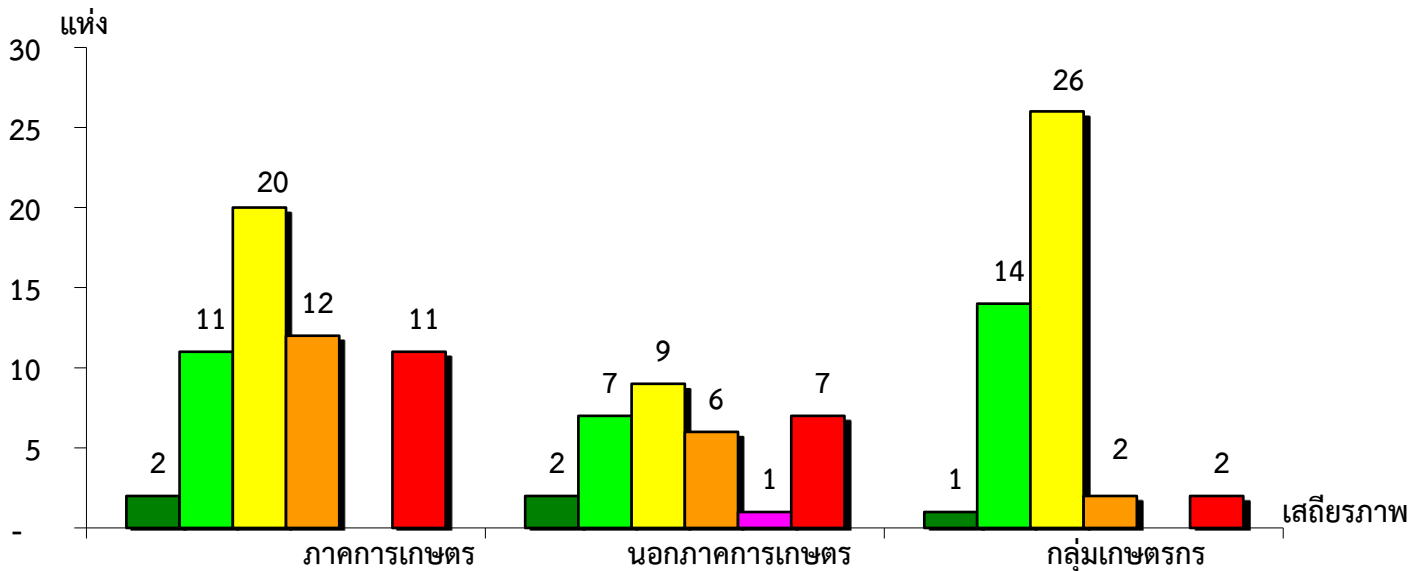
จังหวัดศรีสะเกษ ประจำปี 2564



ดีมาก	ดี	ตามมาตรฐาน	ต่ำกว่ามาตรฐาน	ต้องปรับปรุง	ต้องปรับปรุงเร่งด่วน
3.76%	24.06%	41.35%	15.04%	0.75%	15.04%

แผนภูมิแสดงจำนวนและร้อยละของ ภาคการเกษตร นอกภาคการเกษตร และกลุ่มเกษตรกร จำแนกตามระดับเสถียรภาพ

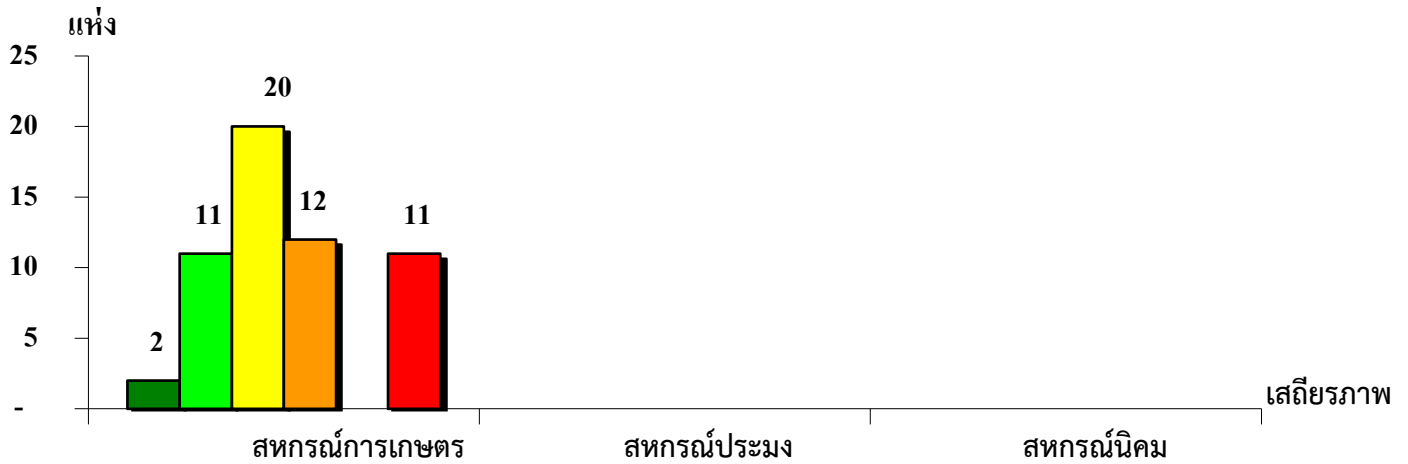
จังหวัดศรีสะเกษ ประจำปี 2564



ดีมาก	3.57%	6.25%	2.22%
ดี	19.64%	21.88%	31.11%
ตามมาตรฐาน	35.71%	28.12%	57.78%
ต่ำกว่ามาตรฐาน	21.43%	18.75%	4.45%
ต้องปรับปรุง	-	3.12%	-
ต้องปรับปรุงเร่งด่วน	19.65%	21.88%	4.44%

แผนภูมิแสดงจำนวนและร้อยละของ สหกรณ์ภาคการเกษตร จำแนกตามระดับเสถียรภาพ

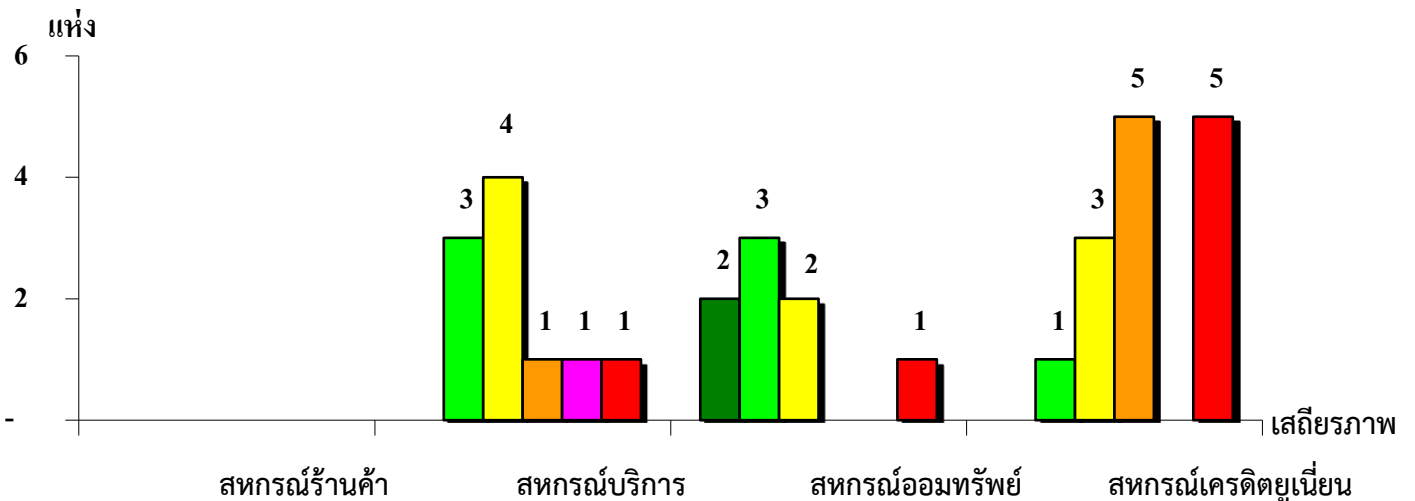
จังหวัดศรีสะเกษ ประจำปี 2564



ระดับเสถียรภาพ	สหกรณ์การเกษตร	สหกรณ์ประมง	สหกรณ์นิคม
มั่นคงดีมาก	3.57%	-	-
มั่นคงดี	19.64%	-	-
มั่นคงตามมาตรฐาน	35.71%	-	-
ต่ำกว่ามาตรฐาน	21.43%	-	-
ต้องปรับปรุง	-	-	-
ต้องปรับปรุงเร่งด่วน	19.65%	-	-

แผนภูมิแสดงจำนวนและร้อยละของ สหกรณ์นอกภาคการเกษตร จำแนกตามระดับเสถียรภาพ

จังหวัดศรีสะเกษ ประจำปี 2564



ระดับเสถียรภาพ	สหกรณ์ร้านค้า	สหกรณ์บริการ	สหกรณ์ออมทรัพย์	สหกรณ์เครดิตยูเนียน
มั่นคงดีมาก	-	-	25.00%	-
มั่นคงดี	-	30.00%	37.50%	7.15%
มั่นคงตามมาตรฐาน	-	40.00%	25.00%	21.43%
ต่ำกว่ามาตรฐาน	-	10.00%	-	35.71%
ต้องปรับปรุง	-	10.00%	-	-
ต้องปรับปรุงเร่งด่วน	-	10.00%	12.50%	35.71%