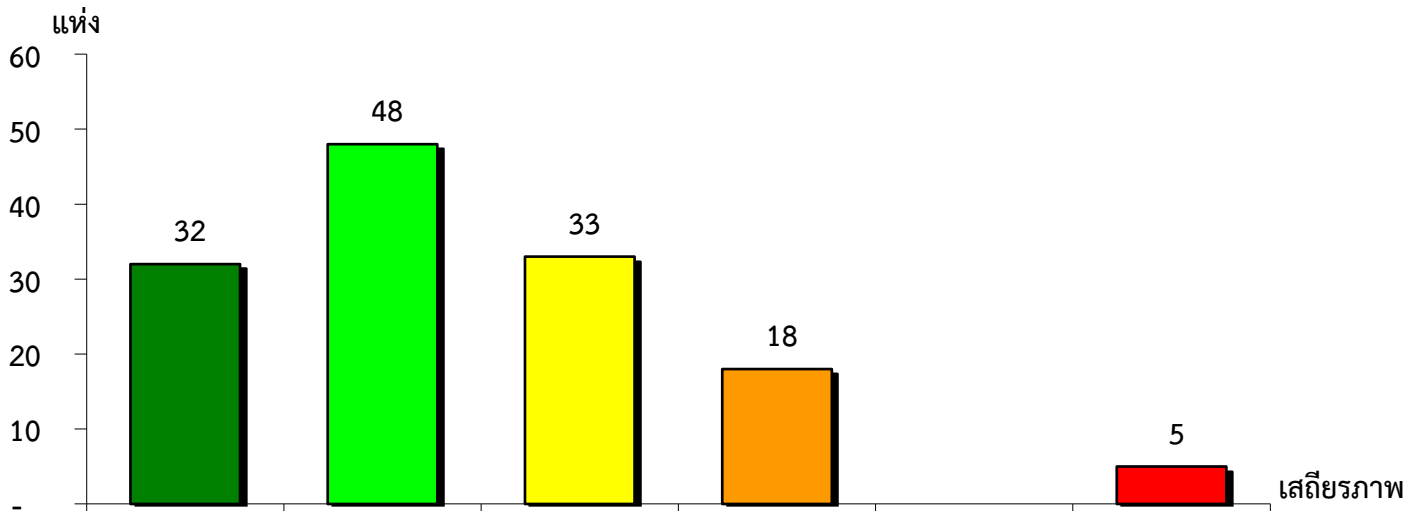


แผนภูมิแสดงจำนวนและร้อยละของ สหกรณ์และกลุ่มเกษตรกร จำแนกตามระดับเสถียรภาพ

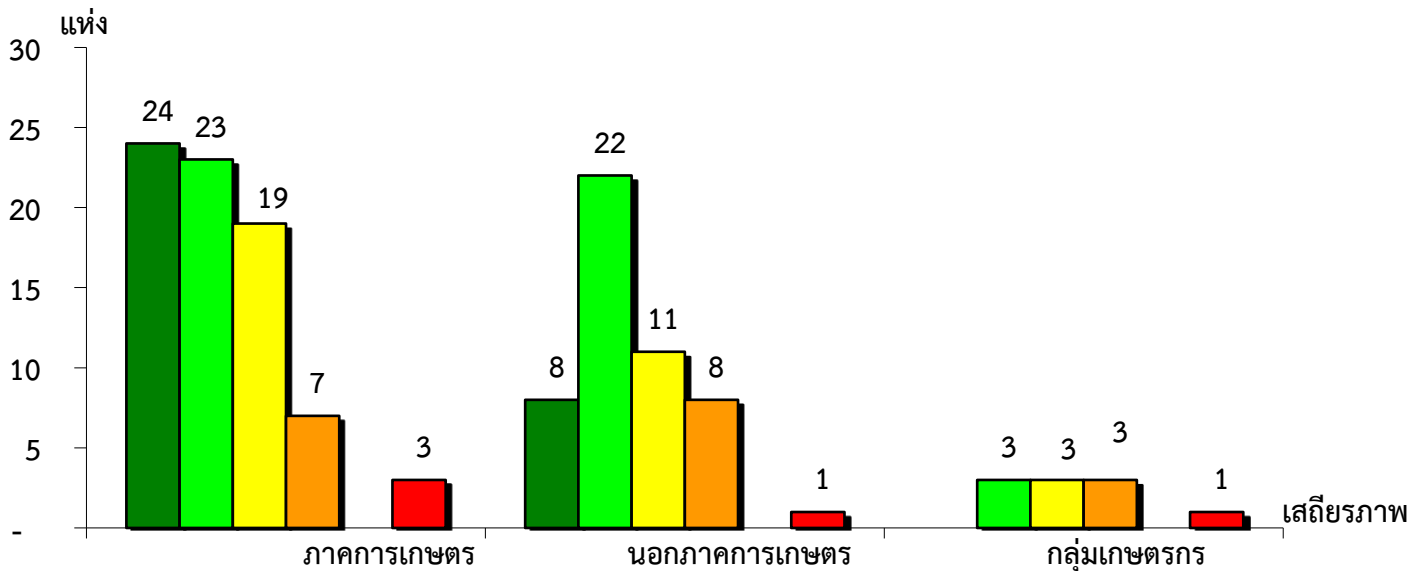
จังหวัดสงขลา ประจำปี 2563



มั่นคงดีมาก	มั่นคงดี	มั่นคงตามมาตรฐาน	ต่ำกว่ามาตรฐาน	ต้องปรับปรุง	ต้องปรับปรุงเร่งด่วน
23.53%	35.29%	24.26%	13.24%	-	3.68%

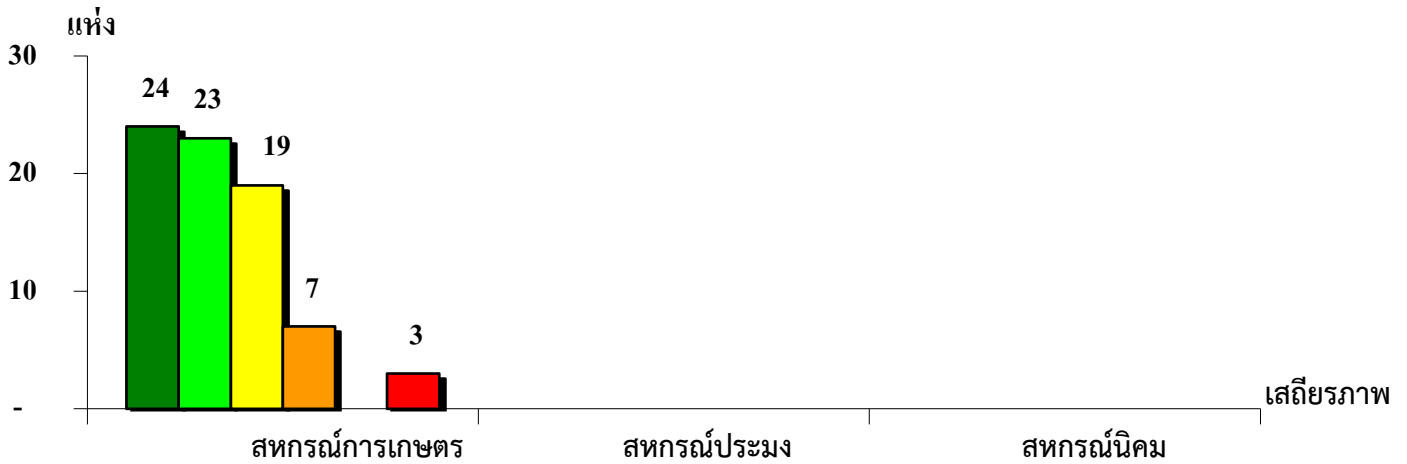
แผนภูมิแสดงจำนวนและร้อยละของ ภาคการเกษตร นอกภาคการเกษตร และกลุ่มเกษตรกร จำแนกตามระดับเสถียรภาพ

จังหวัดสงขลา ประจำปี 2563



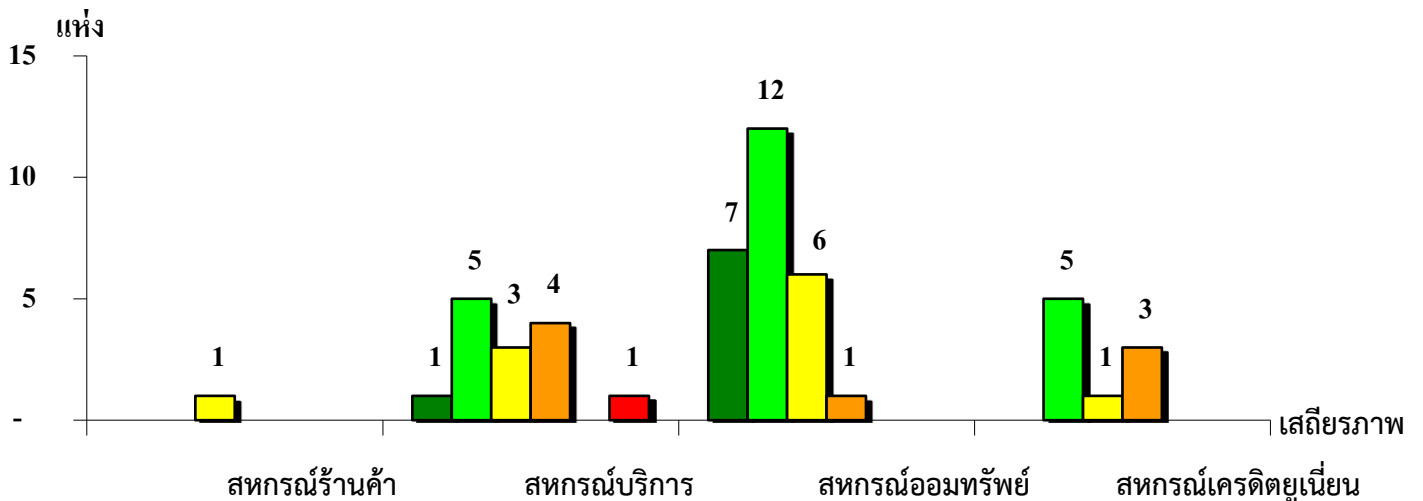
ระดับเสถียรภาพ	ภาคการเกษตร	นอกภาคการเกษตร	กลุ่มเกษตรกร
มั่นคงดีมาก	31.58%	16.00%	-
มั่นคงดี	30.26%	44.00%	30.00%
มั่นคงตามมาตรฐาน	25.00%	22.00%	30.00%
ต่ำกว่ามาตรฐาน	9.21%	16.00%	30.00%
ต้องปรับปรุง	-	-	-
ต้องปรับปรุงเร่งด่วน	3.95%	2.00%	10.00%

แผนภูมิแสดงจำนวนและร้อยละของ สหกรณ์ภาคการเกษตร จำแนกตามระดับเสถียรภาพ
จังหวัดสงขลา ประจำปี 2563



เสถียรภาพ	สหกรณ์การเกษตร	สหกรณ์ประมง	สหกรณ์นิคม
มั่นคงดีมาก	31.58%	-	-
มั่นคงดี	30.26%	-	-
มั่นคงตามมาตรฐาน	25.00%	-	-
ต่ำกว่ามาตรฐาน	9.21%	-	-
ต้องปรับปรุง	-	-	-
ต้องปรับปรุงเร่งด่วน	3.95%	-	-

แผนภูมิแสดงจำนวนและร้อยละของ สหกรณ์นอกภาคการเกษตร จำแนกตามระดับเสถียรภาพ
จังหวัดสงขลา ประจำปี 2563



เสถียรภาพ	สหกรณ์ร้านค้า	สหกรณ์บริการ	สหกรณ์ออมทรัพย์	สหกรณ์เครดิตยูเนียน
มั่นคงดีมาก	-	7.15%	26.92%	-
มั่นคงดี	-	35.71%	46.15%	55.56%
มั่นคงตามมาตรฐาน	100.00%	21.43%	23.08%	11.11%
ต่ำกว่ามาตรฐาน	-	28.57%	3.85%	33.33%
ต้องปรับปรุง	-	-	-	-
ต้องปรับปรุงเร่งด่วน	-	7.14%	-	-