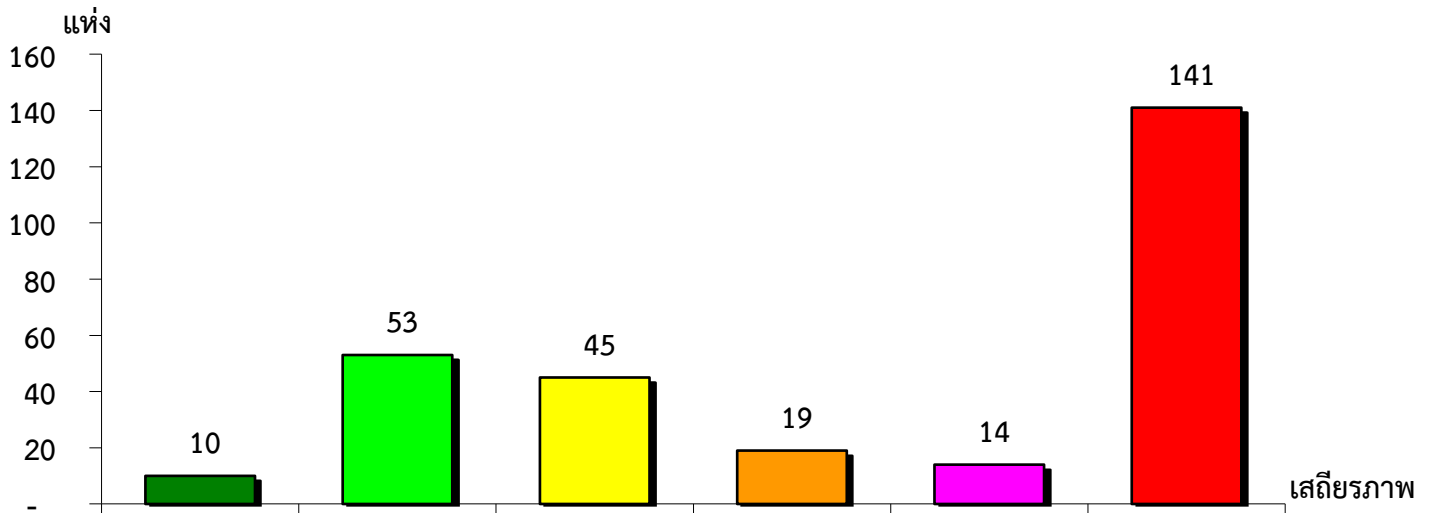


แผนภูมิแสดงจำนวนและร้อยละของ สหกรณ์และกลุ่มเกษตรกร จำแนกตามระดับเสถียรภาพ

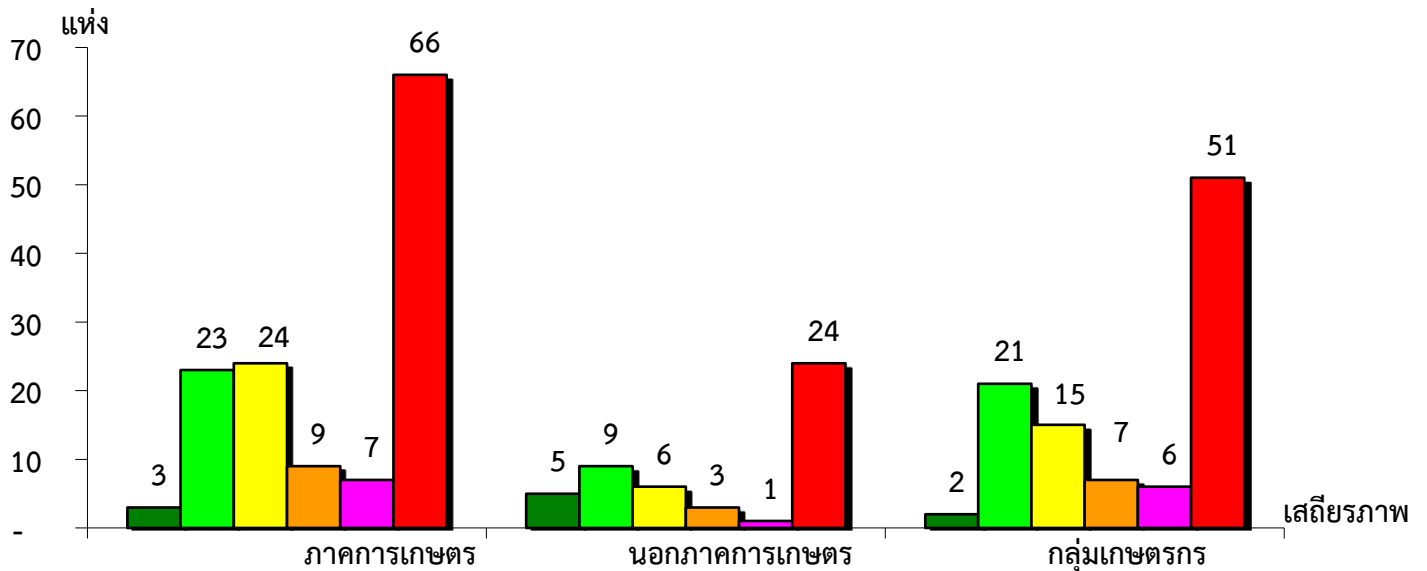
จังหวัดสุโขทัย ประจำปี 2564



มั่นคงดีมาก	มั่นคงดี	มั่นคงตามมาตรฐาน	ต่ำกว่ามาตรฐาน	ต้องปรับปรุง	ต้องปรับปรุงเร่งด่วน
3.55%	18.79%	15.96%	6.74%	4.96%	50.00%

แผนภูมิแสดงจำนวนและร้อยละของ ภาคการเกษตร นอกภาคการเกษตร และกลุ่มเกษตรกร จำแนกตามระดับเสถียรภาพ

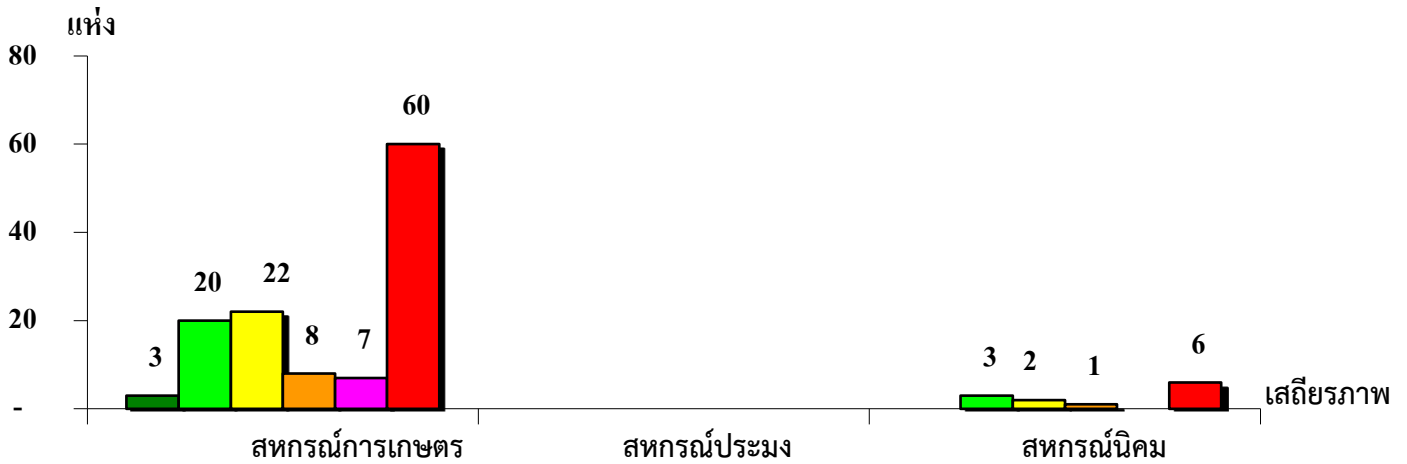
จังหวัดสุโขทัย ประจำปี 2564



ระดับเสถียรภาพ	ภาคการเกษตร	นอกภาคการเกษตร	กลุ่มเกษตรกร
มั่นคงดีมาก	2.28%	10.42%	1.96%
มั่นคงดี	17.42%	18.75%	20.59%
มั่นคงตามมาตรฐาน	18.18%	12.50%	14.71%
ต่ำกว่ามาตรฐาน	6.82%	6.25%	6.86%
ต้องปรับปรุง	5.30%	2.08%	5.88%
ต้องปรับปรุงเร่งด่วน	50.00%	50.00%	50.00%

แผนภูมิแสดงจำนวนและร้อยละของ สหกรณ์ภาคการเกษตร จำแนกตามระดับเสถียรภาพ

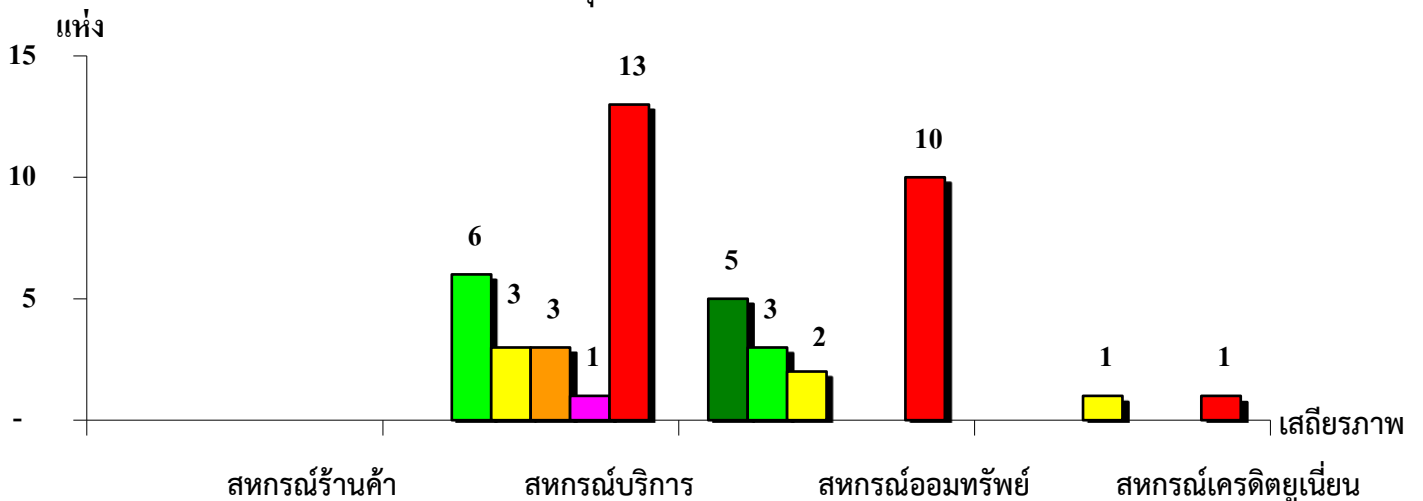
จังหวัดสุโขทัย ประจำปี 2564



ระดับเสถียรภาพ	สหกรณ์การเกษตร	สหกรณ์ประมง	สหกรณ์นิคม
มั่นคงดีมาก	2.50%	-	-
มั่นคงดี	16.67%	-	25.00%
มั่นคงตามมาตรฐาน	18.33%	-	16.67%
ต่ำกว่ามาตรฐาน	6.67%	-	8.33%
ต้องปรับปรุง	5.83%	-	-
ต้องปรับปรุงเร่งด่วน	50.00%	-	50.00%

แผนภูมิแสดงจำนวนและร้อยละของ สหกรณ์นอกภาคการเกษตร จำแนกตามระดับเสถียรภาพ

จังหวัดสุโขทัย ประจำปี 2564



ระดับเสถียรภาพ	สหกรณ์ร้านค้า	สหกรณ์บริการ	สหกรณ์ออมทรัพย์	สหกรณ์เครดิตยูเนียน
มั่นคงดีมาก	-	-	25.00%	-
มั่นคงดี	-	23.08%	15.00%	-
มั่นคงตามมาตรฐาน	-	11.54%	10.00%	50.00%
ต่ำกว่ามาตรฐาน	-	11.54%	-	-
ต้องปรับปรุง	-	3.84%	-	-
ต้องปรับปรุงเร่งด่วน	-	50.00%	50.00%	50.00%