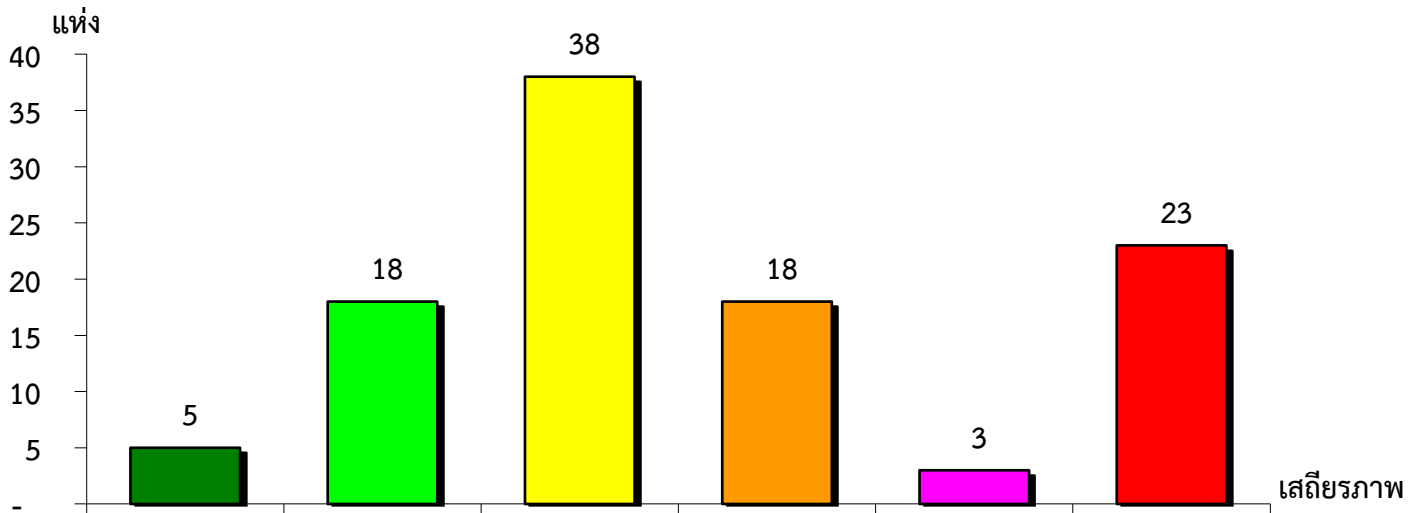


แผนภูมิแสดงจำนวนและร้อยละของ สหกรณ์และกลุ่มเกษตรกร จำแนกตามระดับเสถียรภาพ

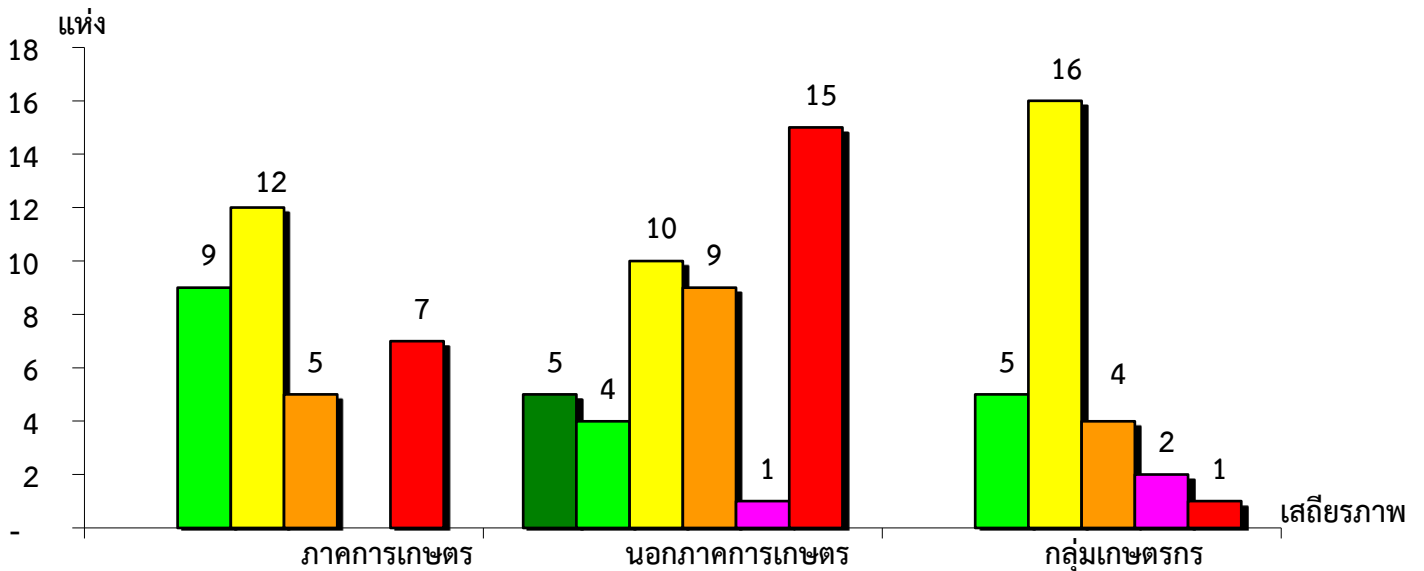
จังหวัดสุพรรณบุรี ประจำปี 2564



| | | | | | |
|-------------|----------|------------------|----------------|--------------|----------------------|
| มั่นคงดีมาก | มั่นคงดี | มั่นคงตามมาตรฐาน | ต่ำกว่ามาตรฐาน | ต้องปรับปรุง | ต้องปรับปรุงเร่งด่วน |
| 4.76% | 17.14% | 36.19% | 17.14% | 2.86% | 21.91% |

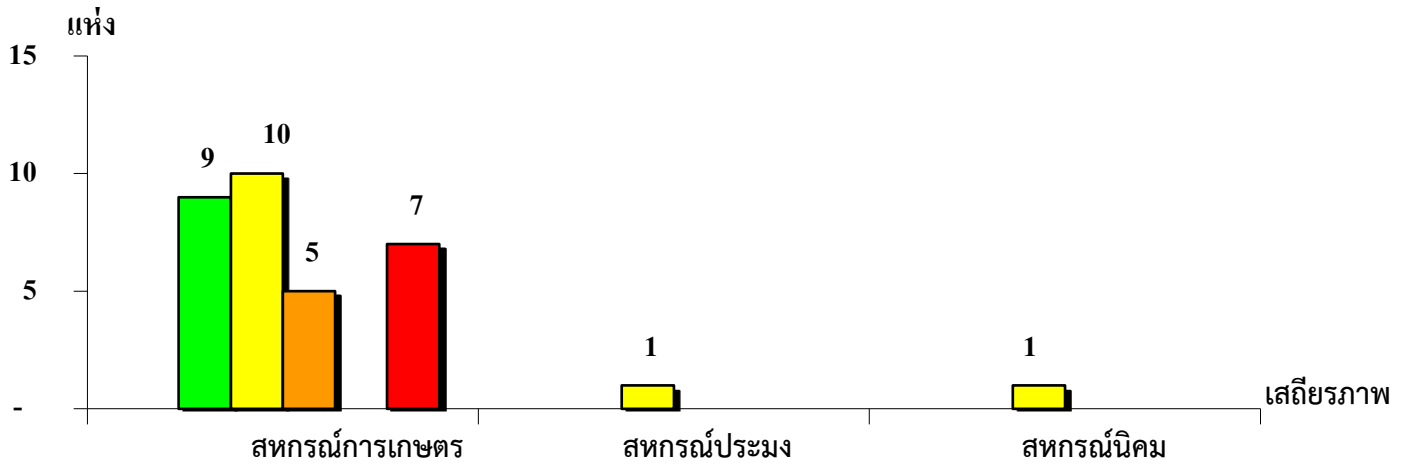
แผนภูมิแสดงจำนวนและร้อยละของ ภาคการเกษตร นอกภาคการเกษตร และกลุ่มเกษตรกร จำแนกตามระดับเสถียรภาพ

จังหวัดสุพรรณบุรี ประจำปี 2564



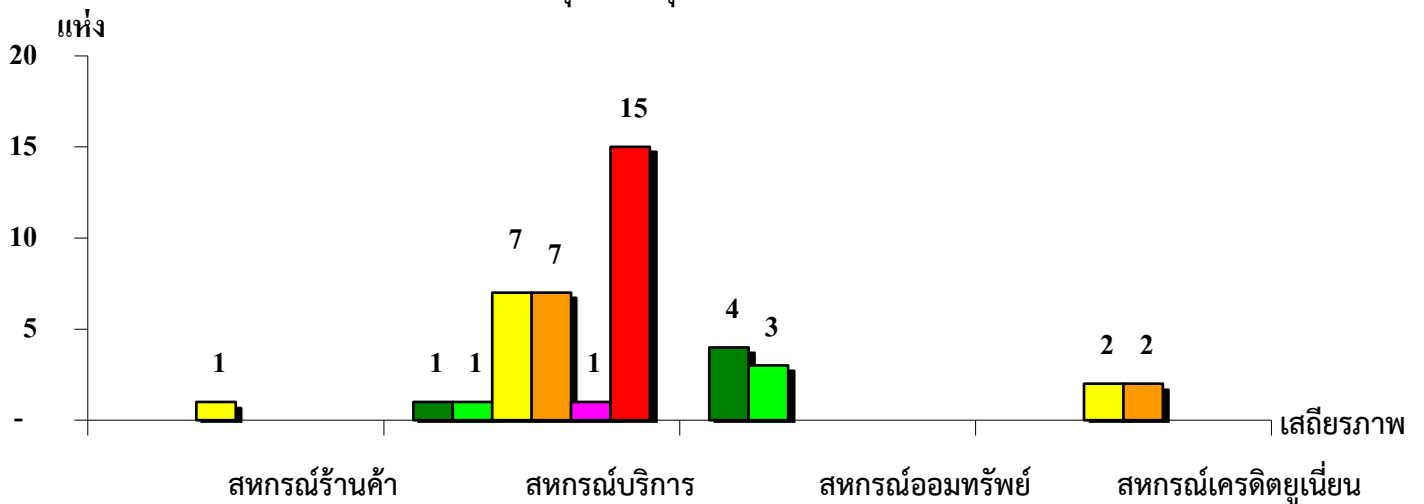
| | | | |
|----------------------|--------|--------|--------|
| มั่นคงดีมาก | - | 11.36% | - |
| มั่นคงดี | 27.28% | 9.09% | 17.86% |
| มั่นคงตามมาตรฐาน | 36.36% | 22.73% | 57.14% |
| ต่ำกว่ามาตรฐาน | 15.15% | 20.45% | 14.29% |
| ต้องปรับปรุง | - | 2.28% | 7.14% |
| ต้องปรับปรุงเร่งด่วน | 21.21% | 34.09% | 3.57% |

แผนภูมิแสดงจำนวนและร้อยละของ สหกรณ์ภาคการเกษตร จำแนกตามระดับเสถียรภาพ
จังหวัดสุพรรณบุรี ประจำปี 2564



| ระดับเสถียรภาพ | สหกรณ์การเกษตร | สหกรณ์ประมง | สหกรณ์นิคม |
|----------------------|----------------|-------------|------------|
| มั่นคงดีมาก | - | - | - |
| มั่นคงดี | 29.03% | - | - |
| มั่นคงตามมาตรฐาน | 32.26% | 100.00% | 100.00% |
| ต่ำกว่ามาตรฐาน | 16.13% | - | - |
| ต้องปรับปรุง | - | - | - |
| ต้องปรับปรุงเร่งด่วน | 22.58% | - | - |

แผนภูมิแสดงจำนวนและร้อยละของ สหกรณ์นอกภาคการเกษตร จำแนกตามระดับเสถียรภาพ
จังหวัดสุพรรณบุรี ประจำปี 2564



| ระดับเสถียรภาพ | สหกรณ์ร้านค้า | สหกรณ์บริการ | สหกรณ์ออมทรัพย์ | สหกรณ์เครดิตยูเนียน |
|----------------------|---------------|--------------|-----------------|---------------------|
| มั่นคงดีมาก | - | 3.12% | 57.14% | - |
| มั่นคงดี | - | 3.12% | 42.86% | - |
| มั่นคงตามมาตรฐาน | 100.00% | 21.88% | - | 50.00% |
| ต่ำกว่ามาตรฐาน | - | 21.88% | - | 50.00% |
| ต้องปรับปรุง | - | 3.12% | - | - |
| ต้องปรับปรุงเร่งด่วน | - | 46.88% | - | - |