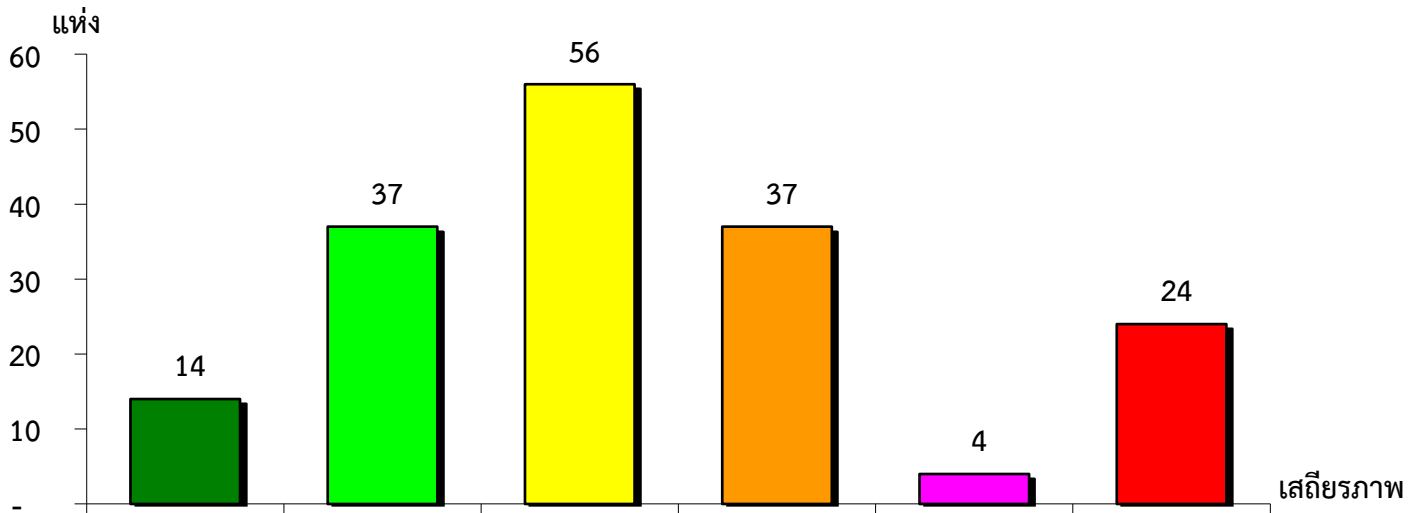


แผนภูมิแสดงจำนวนและร้อยละของ สหกรณ์และกลุ่มเกษตรกร จำแนกตามระดับเสถียรภาพ

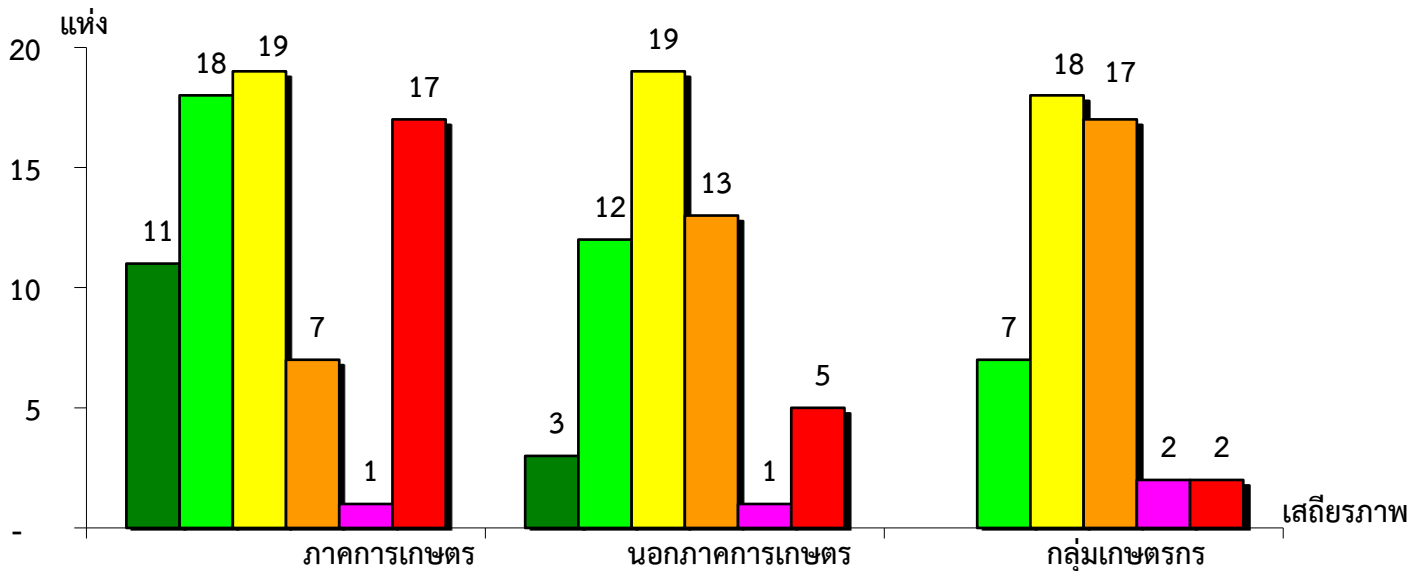
จังหวัดสุราษฎร์ธานี ประจำปี 2564



มั่นคงดีมาก	มั่นคงดี	มั่นคงตามมาตรฐาน	ต่ำกว่ามาตรฐาน	ต้องปรับปรุง	ต้องปรับปรุงเร่งด่วน
8.14%	21.51%	32.56%	21.51%	2.33%	13.95%

แผนภูมิแสดงจำนวนและร้อยละของ ภาคการเกษตร นอกภาคการเกษตร และกลุ่มเกษตรกร จำแนกตามระดับเสถียรภาพ

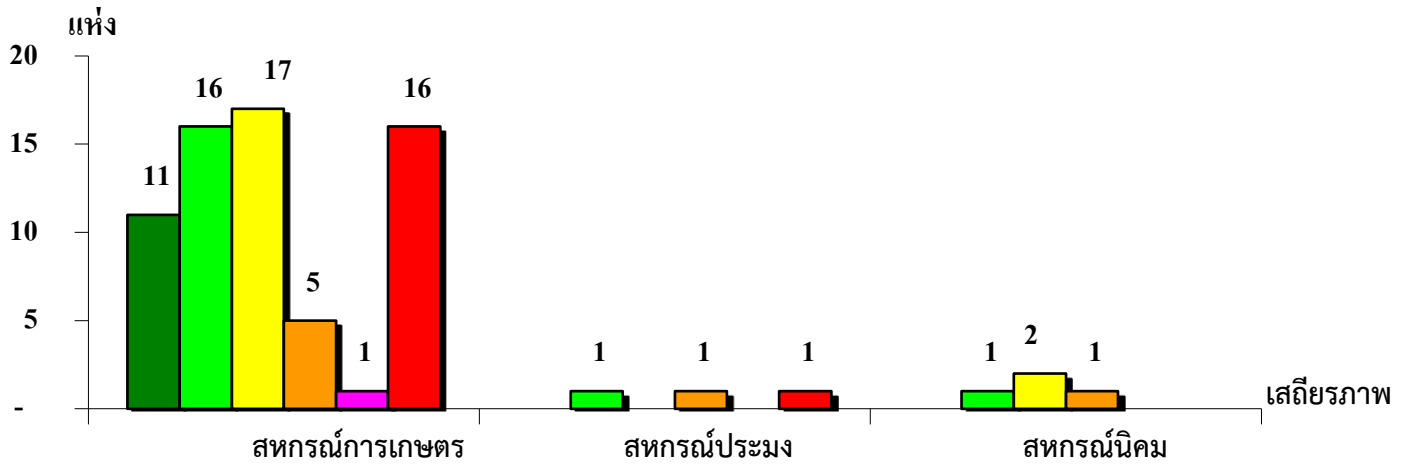
จังหวัดสุราษฎร์ธานี ประจำปี 2564



มั่นคงดีมาก	ภาคการเกษตร	นอกภาคการเกษตร	กลุ่มเกษตรกร
15.07%	5.66%	-	
24.66%	22.64%	15.22%	
26.02%	35.85%	39.13%	
9.59%	24.53%	36.95%	
1.37%	1.89%	4.35%	
23.29%	9.43%	4.35%	

แผนภูมิแสดงจำนวนและร้อยละของ สหกรณ์ภาคการเกษตร จำแนกตามระดับเสถียรภาพ

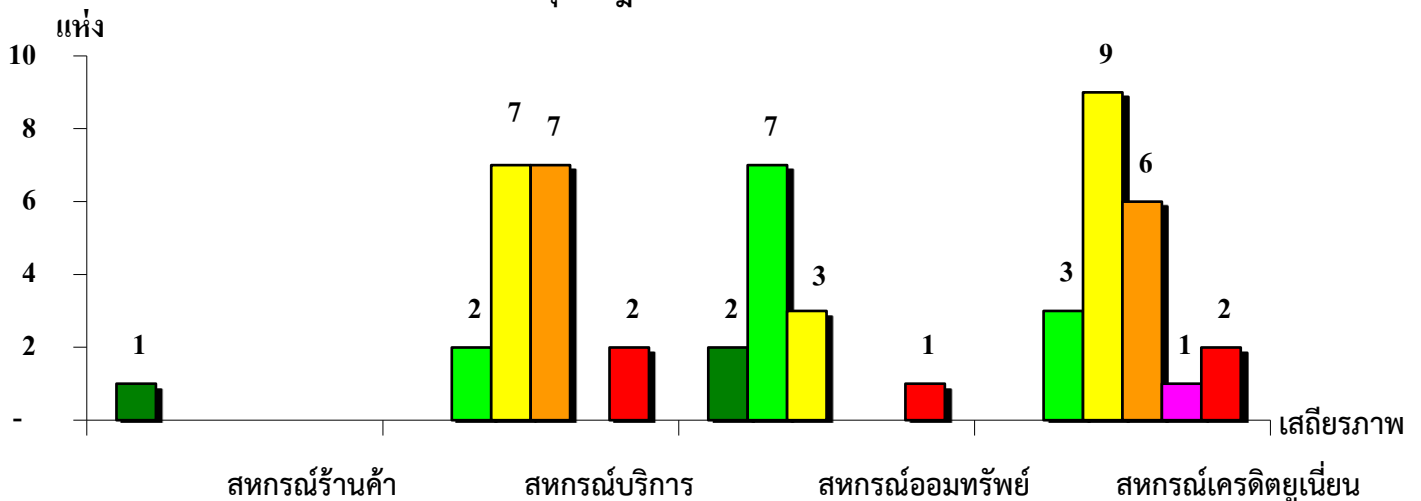
จังหวัดสุราษฎร์ธานี ประจำปี 2564



เสถียรภาพ	สหกรณ์การเกษตร	สหกรณ์ประมง	สหกรณ์นิคม
มั่นคงดีมาก	16.67%	-	-
มั่นคงดี	24.24%	33.34%	25.00%
มั่นคงตามมาตรฐาน	25.76%	-	50.00%
ต่ำกว่ามาตรฐาน	7.58%	33.33%	25.00%
ต้องปรับปรุง	1.51%	-	-
ต้องปรับปรุงเร่งด่วน	24.24%	33.33%	-

แผนภูมิแสดงจำนวนและร้อยละของ สหกรณ์นอกภาคการเกษตร จำแนกตามระดับเสถียรภาพ

จังหวัดสุราษฎร์ธานี ประจำปี 2564



เสถียรภาพ	สหกรณ์ร้านค้า	สหกรณ์บริการ	สหกรณ์ออมทรัพย์	สหกรณ์เครดิตยูเนียน
มั่นคงดีมาก	100.00%	-	15.38%	-
มั่นคงดี	-	11.11%	53.85%	14.29%
มั่นคงตามมาตรฐาน	-	38.89%	23.08%	42.86%
ต่ำกว่ามาตรฐาน	-	38.89%	-	28.57%
ต้องปรับปรุง	-	-	-	4.76%
ต้องปรับปรุงเร่งด่วน	-	11.11%	7.69%	9.52%