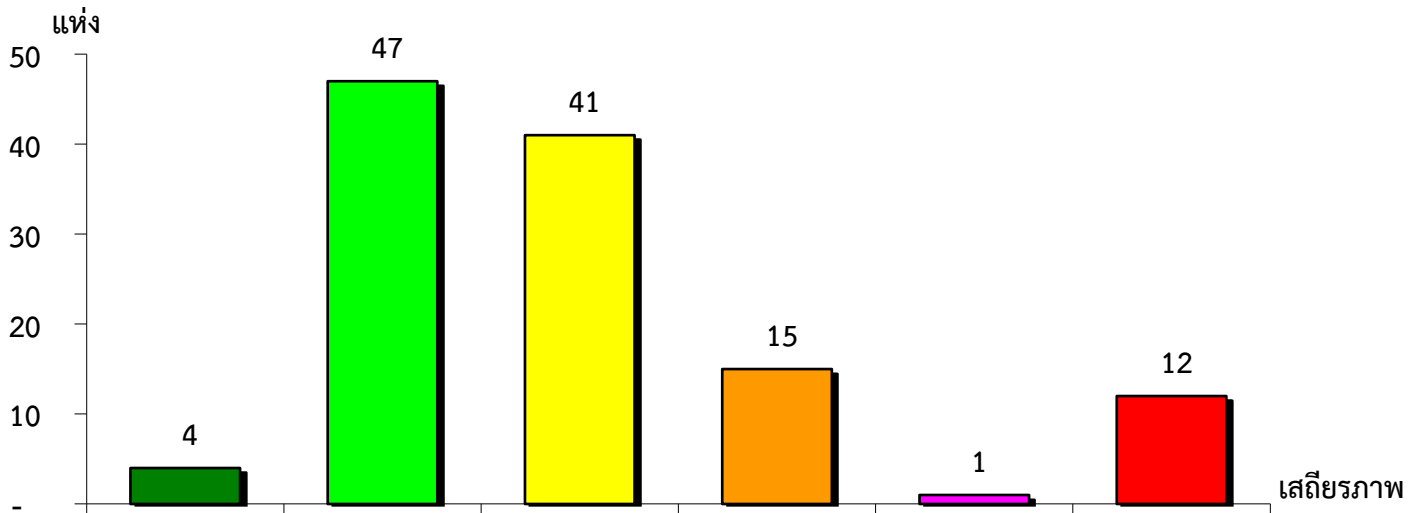


แผนภูมิแสดงจำนวนและร้อยละของ สหกรณ์และกลุ่มเกษตรกร จำแนกตามระดับเสถียรภาพ

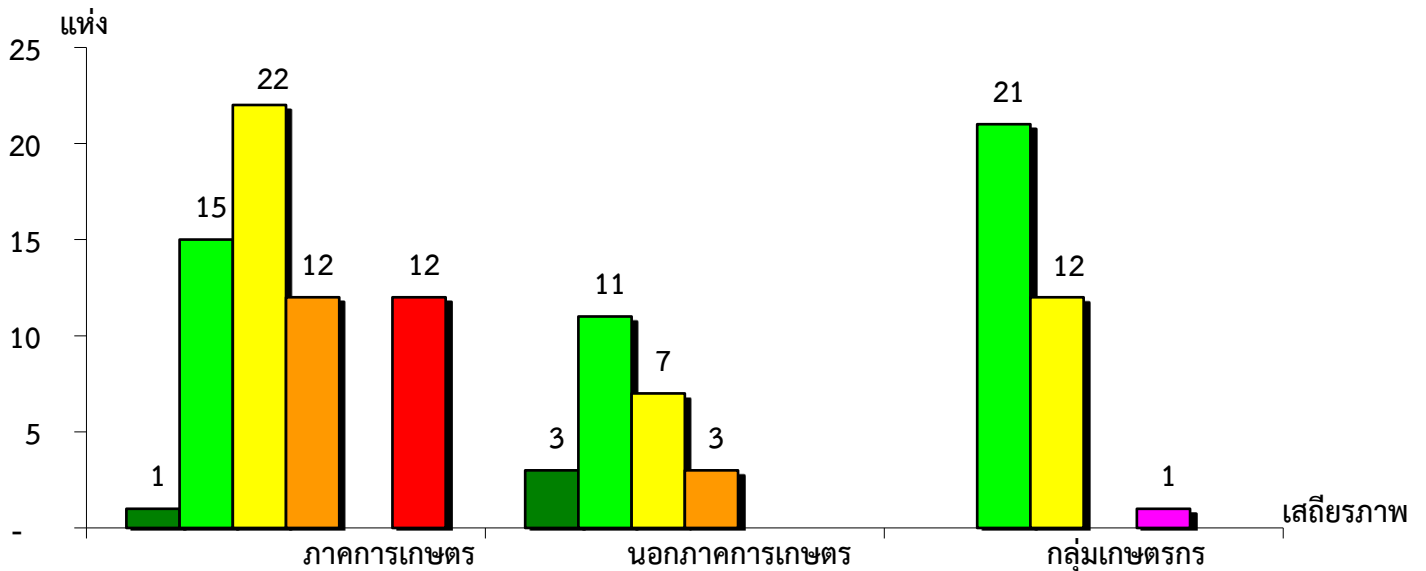
จังหวัดสุรินทร์ ประจำปี 2564



มั่นคงดีมาก	มั่นคงดี	มั่นคงตามมาตรฐาน	ต่ำกว่ามาตรฐาน	ต้องปรับปรุง	ต้องปรับปรุงเร่งด่วน
3.33%	39.17%	34.17%	12.50%	0.83%	10.00%

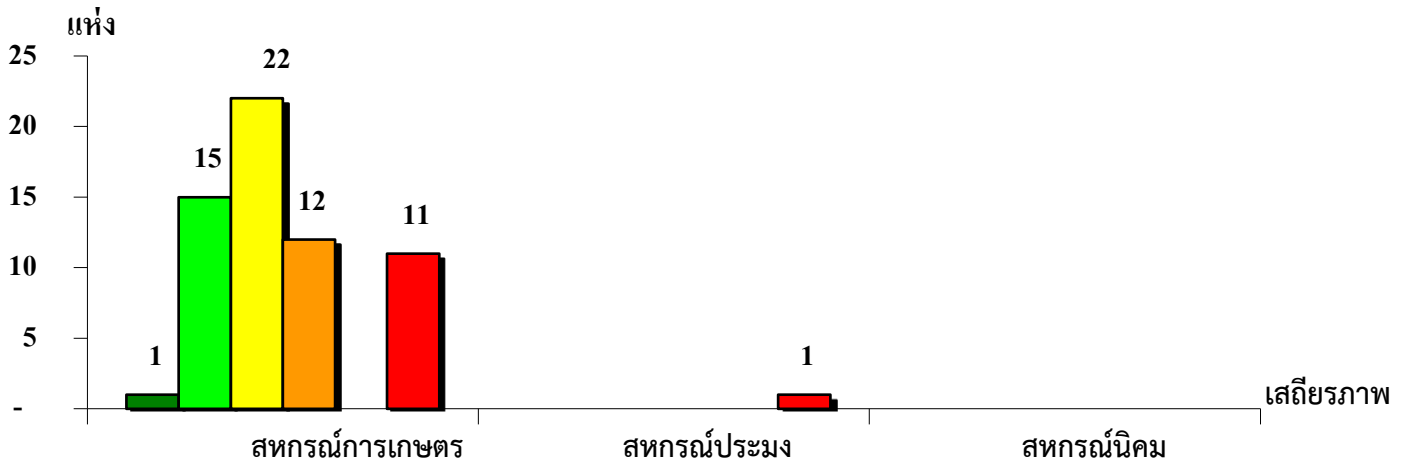
แผนภูมิแสดงจำนวนและร้อยละของ ภาคการเกษตร นอกภาคการเกษตร และกลุ่มเกษตรกร จำแนกตามระดับเสถียรภาพ

จังหวัดสุรินทร์ ประจำปี 2564



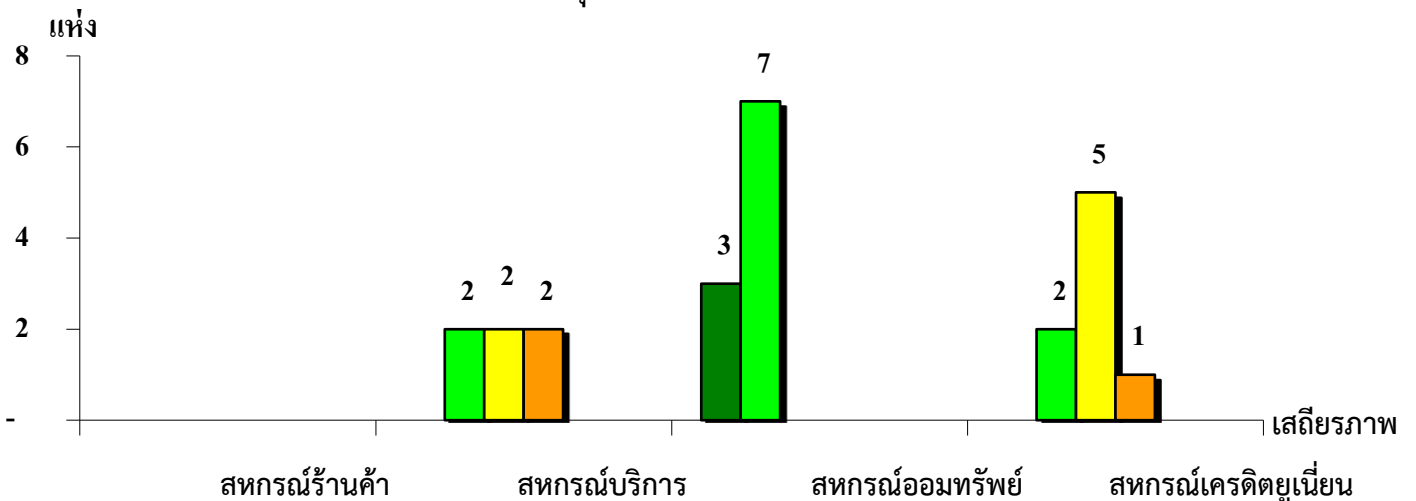
มั่นคงดีมาก	1.61%	12.50%	-
มั่นคงดี	24.19%	45.83%	61.77%
มั่นคงตามมาตรฐาน	35.48%	29.17%	35.29%
ต่ำกว่ามาตรฐาน	19.36%	12.50%	-
ต้องปรับปรุง	-	-	2.94%
ต้องปรับปรุงเร่งด่วน	19.36%	-	-

แผนภูมิแสดงจำนวนและร้อยละของ สหกรณ์ภาคการเกษตร จำแนกตามระดับเสถียรภาพ  
จังหวัดสุรินทร์ ประจำปี 2564



ระดับเสถียรภาพ	สหกรณ์การเกษตร	สหกรณ์ประมง	สหกรณ์นิคม
มั่นคงดีมาก	1.64%	-	-
มั่นคงดี	24.59%	-	-
มั่นคงตามมาตรฐาน	36.07%	-	-
ต่ำกว่ามาตรฐาน	19.67%	-	-
ต้องปรับปรุง	-	-	-
ต้องปรับปรุงเร่งด่วน	18.03%	100.00%	-

แผนภูมิแสดงจำนวนและร้อยละของ สหกรณ์นอกภาคการเกษตร จำแนกตามระดับเสถียรภาพ  
จังหวัดสุรินทร์ ประจำปี 2564



ระดับเสถียรภาพ	สหกรณ์ร้านค้า	สหกรณ์บริการ	สหกรณ์ออมทรัพย์	สหกรณ์เครดิตยูเนียน
มั่นคงดีมาก	-	-	30.00%	-
มั่นคงดี	-	33.34%	70.00%	25.00%
มั่นคงตามมาตรฐาน	-	33.33%	-	62.50%
ต่ำกว่ามาตรฐาน	-	33.33%	-	12.50%
ต้องปรับปรุง	-	-	-	-
ต้องปรับปรุงเร่งด่วน	-	-	-	-