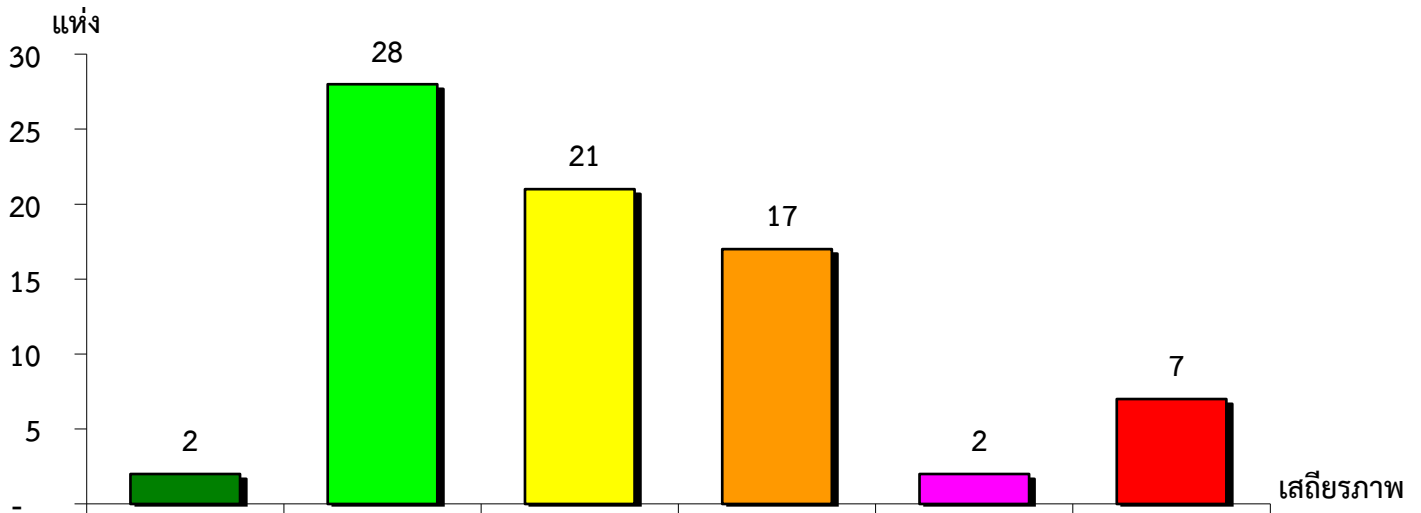


แผนภูมิแสดงจำนวนและร้อยละของ สหกรณ์และกลุ่มเกษตรกร จำแนกตามระดับเสถียรภาพ

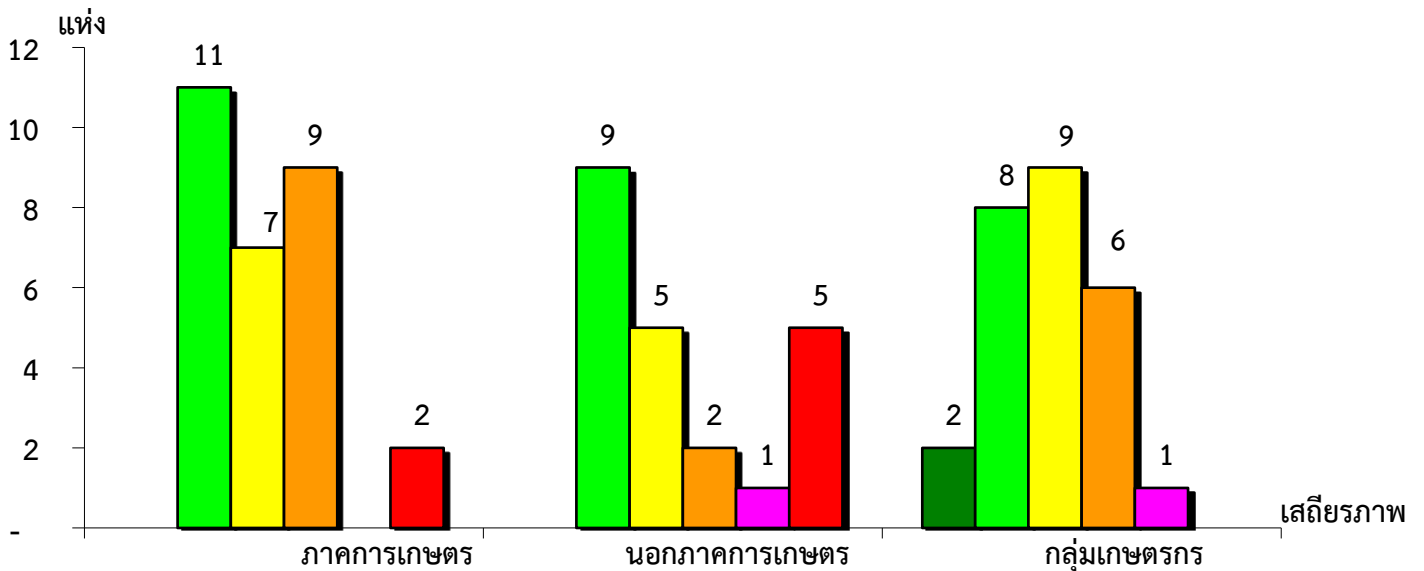
จังหวัดตาก ประจำปี 2564



มั่นคงดีมาก	มั่นคงดี	มั่นคงตามมาตรฐาน	ต่ำกว่ามาตรฐาน	ต้องปรับปรุง	ต้องปรับปรุงเร่งด่วน
2.60%	36.36%	27.27%	22.08%	2.60%	9.09%

แผนภูมิแสดงจำนวนและร้อยละของ ภาคการเกษตร นอกภาคการเกษตร และกลุ่มเกษตรกร จำแนกตามระดับเสถียรภาพ

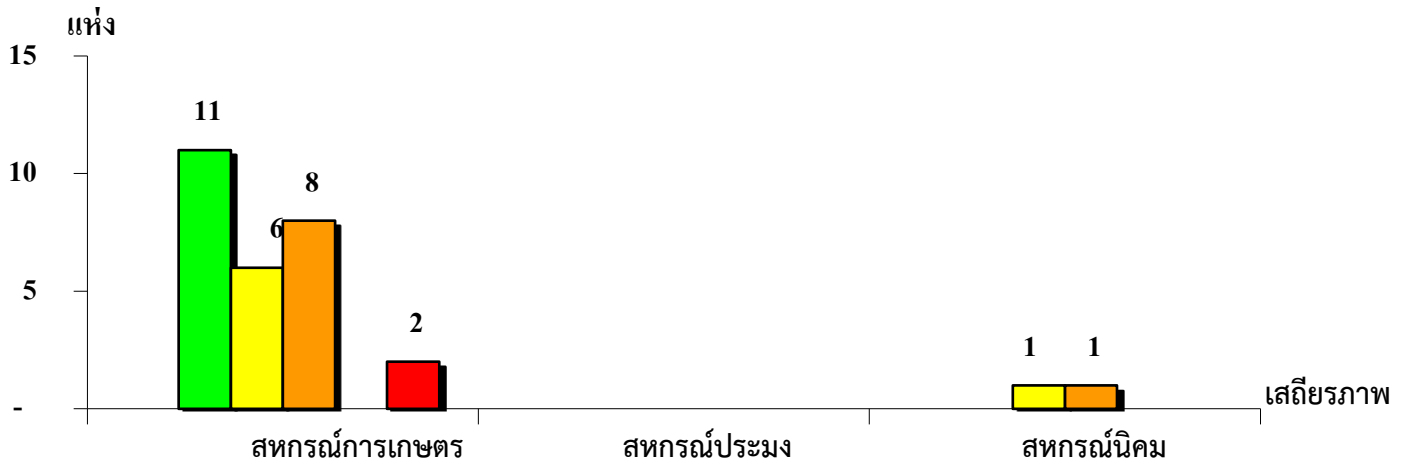
จังหวัดตาก ประจำปี 2564



มั่นคงดีมาก	-	-	7.69%
มั่นคงดี	37.93%	40.90%	30.77%
มั่นคงตามมาตรฐาน	24.14%	22.73%	34.61%
ต่ำกว่ามาตรฐาน	31.03%	9.09%	23.08%
ต้องปรับปรุง	-	4.55%	3.85%
ต้องปรับปรุงเร่งด่วน	6.90%	22.73%	-

แผนภูมิแสดงจำนวนและร้อยละของ สหกรณ์ภาคการเกษตร จำแนกตามระดับเสถียรภาพ

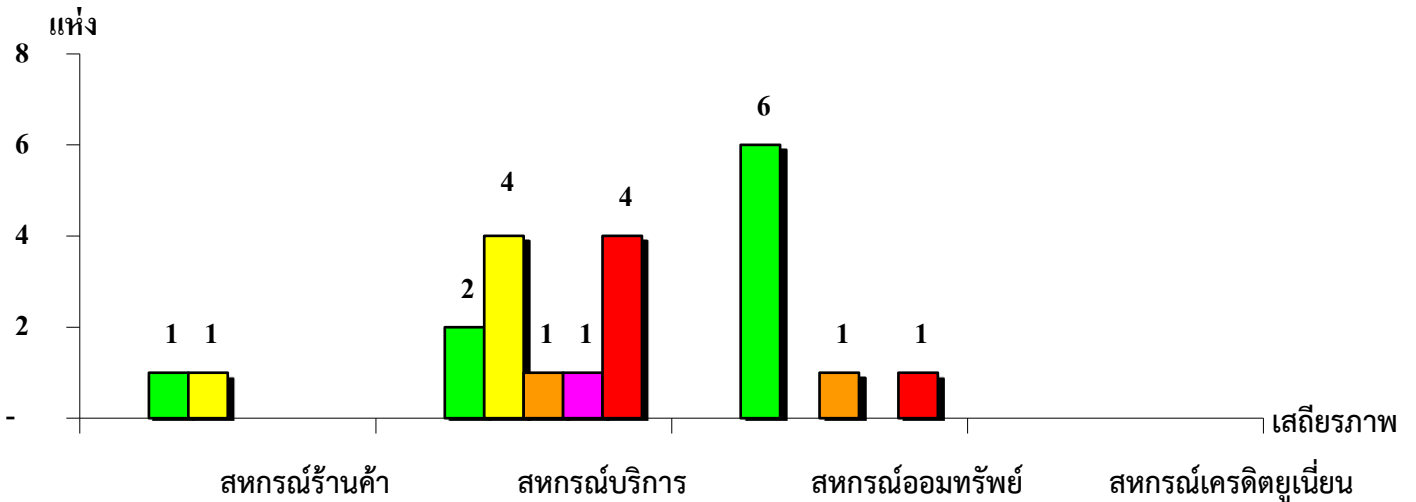
จังหวัดตาก ประจำปี 2564



ระดับเสถียรภาพ	สหกรณ์การเกษตร	สหกรณ์ประมง	สหกรณ์นิคม
มั่นคงดีมาก	-	-	-
มั่นคงดี	40.74%	-	-
มั่นคงตามมาตรฐาน	22.22%	-	50.00%
ต่ำกว่ามาตรฐาน	29.63%	-	50.00%
ต้องปรับปรุง	-	-	-
ต้องปรับปรุงเร่งด่วน	7.41%	-	-

แผนภูมิแสดงจำนวนและร้อยละของ สหกรณ์นอกภาคการเกษตร จำแนกตามระดับเสถียรภาพ

จังหวัดตาก ประจำปี 2564



ระดับเสถียรภาพ	สหกรณ์ร้านค้า	สหกรณ์บริการ	สหกรณ์ออมทรัพย์	สหกรณ์เครดิตยูเนียน
มั่นคงดีมาก	-	-	-	-
มั่นคงดี	50.00%	16.67%	75.00%	-
มั่นคงตามมาตรฐาน	50.00%	33.34%	-	-
ต่ำกว่ามาตรฐาน	-	8.33%	12.50%	-
ต้องปรับปรุง	-	8.33%	-	-
ต้องปรับปรุงเร่งด่วน	-	33.33%	12.50%	-