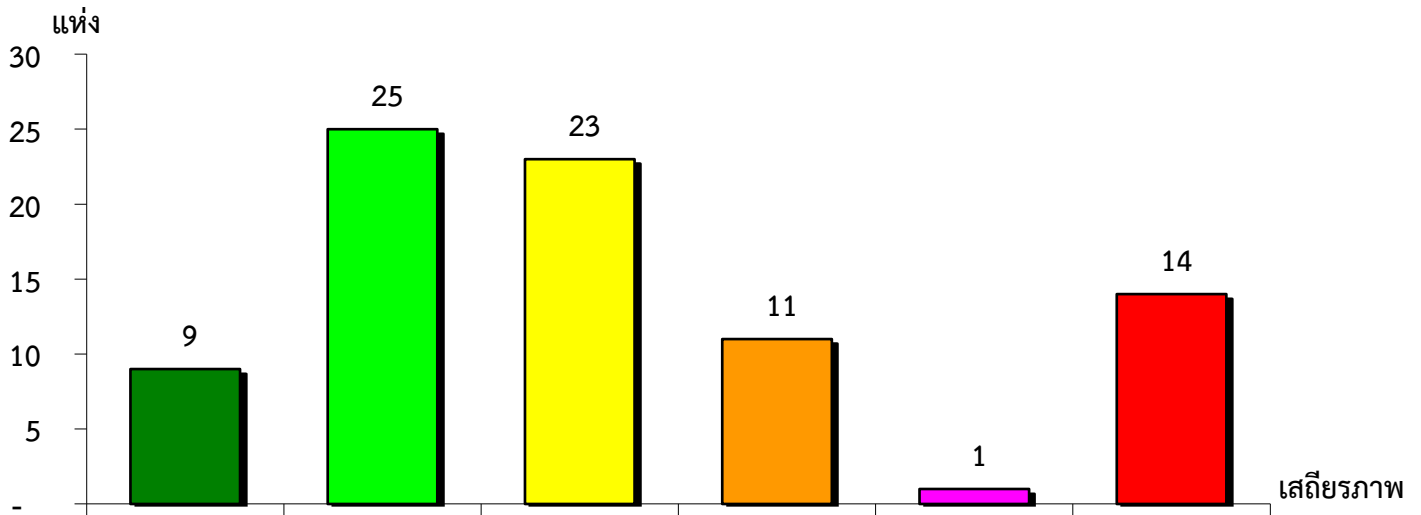


แผนภูมิแสดงจำนวนและร้อยละของ สหกรณ์และกลุ่มเกษตรกร จำแนกตามระดับเสถียรภาพ

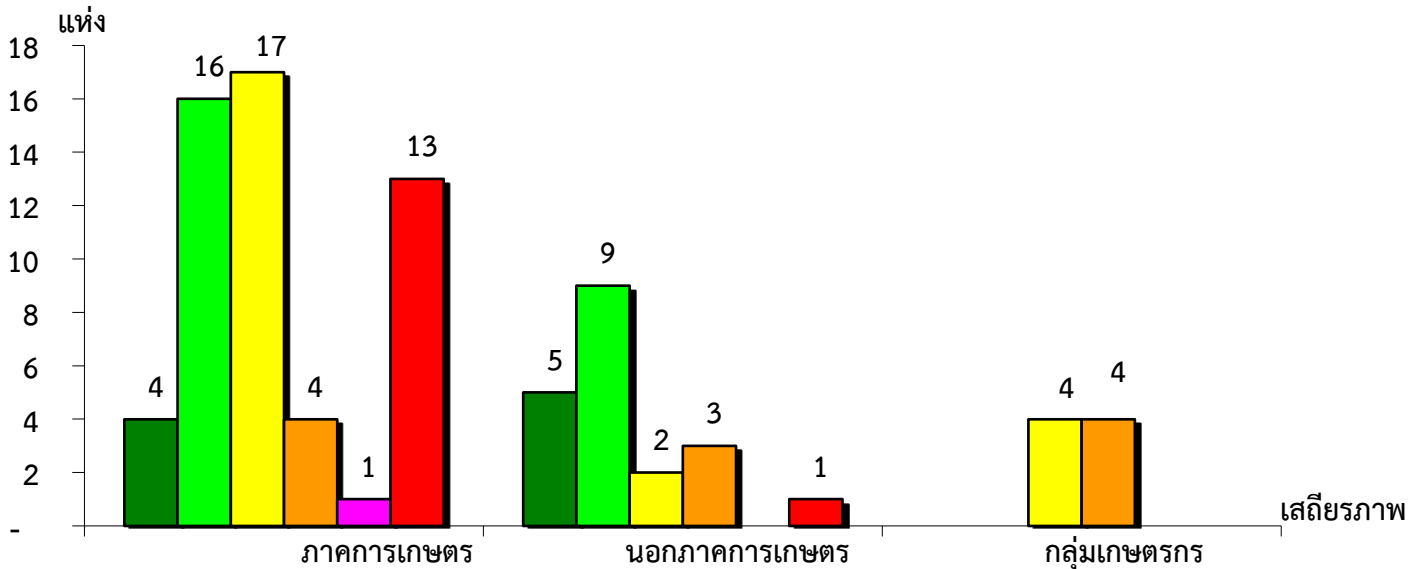
จังหวัดตรัง ประจำปี 2564



มั่นคงดีมาก	มั่นคงดี	มั่นคงตามมาตรฐาน	ต่ำกว่ามาตรฐาน	ต้องปรับปรุง	ต้องปรับปรุงเร่งด่วน
10.84%	30.12%	27.71%	13.25%	1.21%	16.87%

แผนภูมิแสดงจำนวนและร้อยละของ ภาคการเกษตร นอกภาคการเกษตร และกลุ่มเกษตรกร จำแนกตามระดับเสถียรภาพ

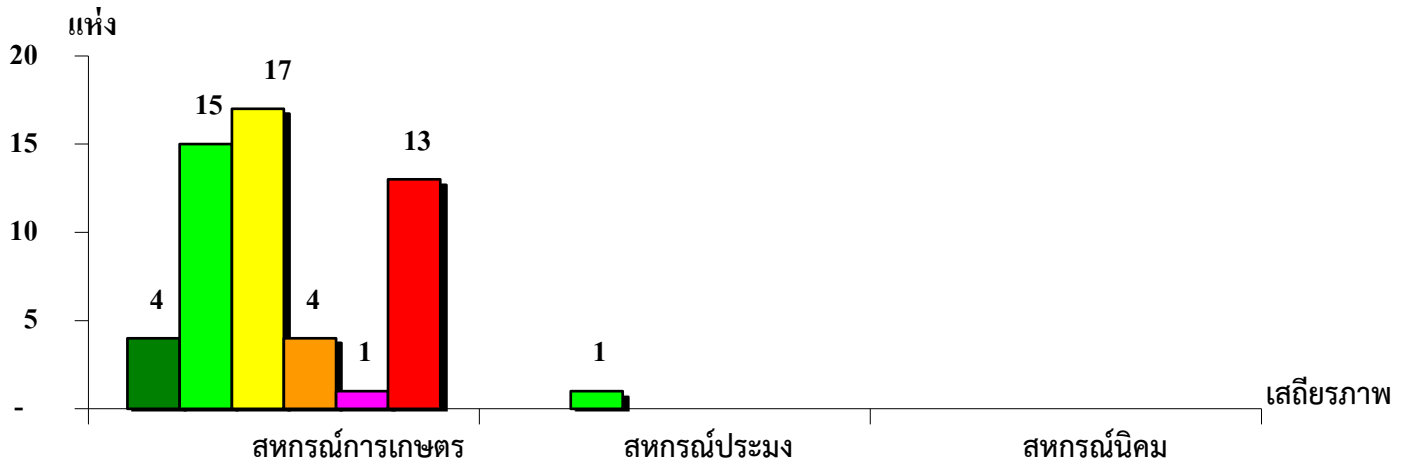
จังหวัดตรัง ประจำปี 2564



ระดับเสถียรภาพ	ภาคการเกษตร	นอกภาคการเกษตร	กลุ่มเกษตรกร
มั่นคงดีมาก	7.27%	25.00%	-
มั่นคงดี	29.09%	45.00%	-
มั่นคงตามมาตรฐาน	30.91%	10.00%	50.00%
ต่ำกว่ามาตรฐาน	7.27%	15.00%	50.00%
ต้องปรับปรุง	1.82%	-	-
ต้องปรับปรุงเร่งด่วน	23.64%	5.00%	-

แผนภูมิแสดงจำนวนและร้อยละของ สหกรณ์ภาคการเกษตร จำแนกตามระดับเสถียรภาพ

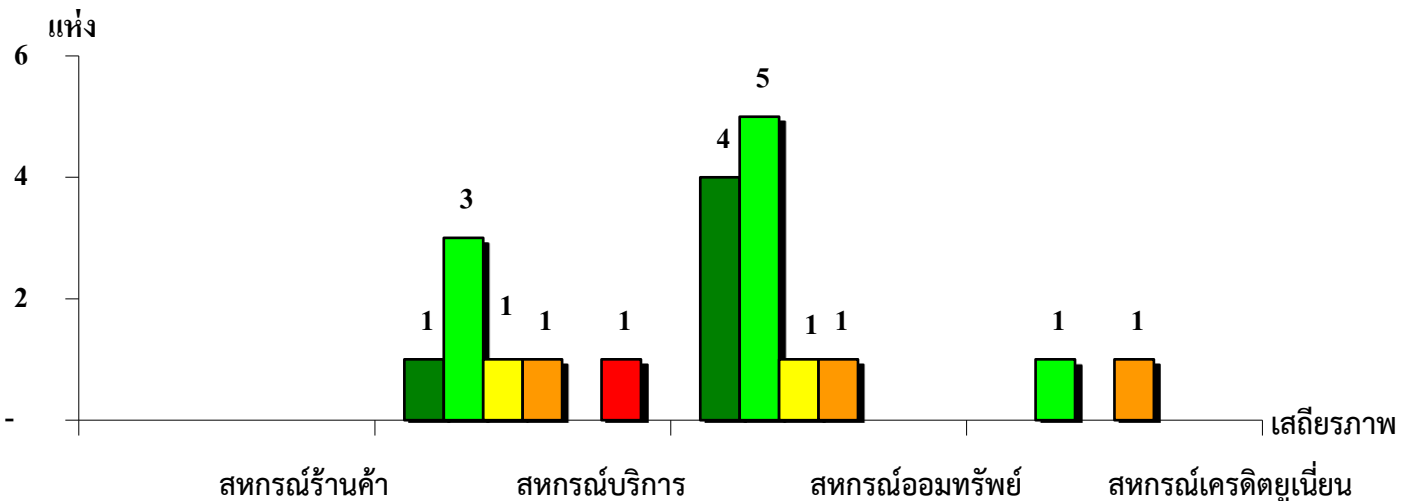
จังหวัดตรัง ประจำปี 2564



ระดับเสถียรภาพ	สหกรณ์การเกษตร	สหกรณ์ประมง	สหกรณ์นิคม
มั่นคงดีมาก	7.41%	-	-
มั่นคงดี	27.78%	100.00%	-
มั่นคงตามมาตรฐาน	31.48%	-	-
ต่ำกว่ามาตรฐาน	7.41%	-	-
ต้องปรับปรุง	1.85%	-	-
ต้องปรับปรุงเร่งด่วน	24.07%	-	-

แผนภูมิแสดงจำนวนและร้อยละของ สหกรณ์นอกภาคการเกษตร จำแนกตามระดับเสถียรภาพ

จังหวัดตรัง ประจำปี 2564



ระดับเสถียรภาพ	สหกรณ์ร้านค้า	สหกรณ์บริการ	สหกรณ์ออมทรัพย์	สหกรณ์เครดิตยูเนียน
มั่นคงดีมาก	-	14.28%	36.36%	-
มั่นคงดี	-	42.85%	45.46%	50.00%
มั่นคงตามมาตรฐาน	-	14.29%	9.09%	-
ต่ำกว่ามาตรฐาน	-	14.29%	9.09%	50.00%
ต้องปรับปรุง	-	-	-	-
ต้องปรับปรุงเร่งด่วน	-	14.29%	-	-