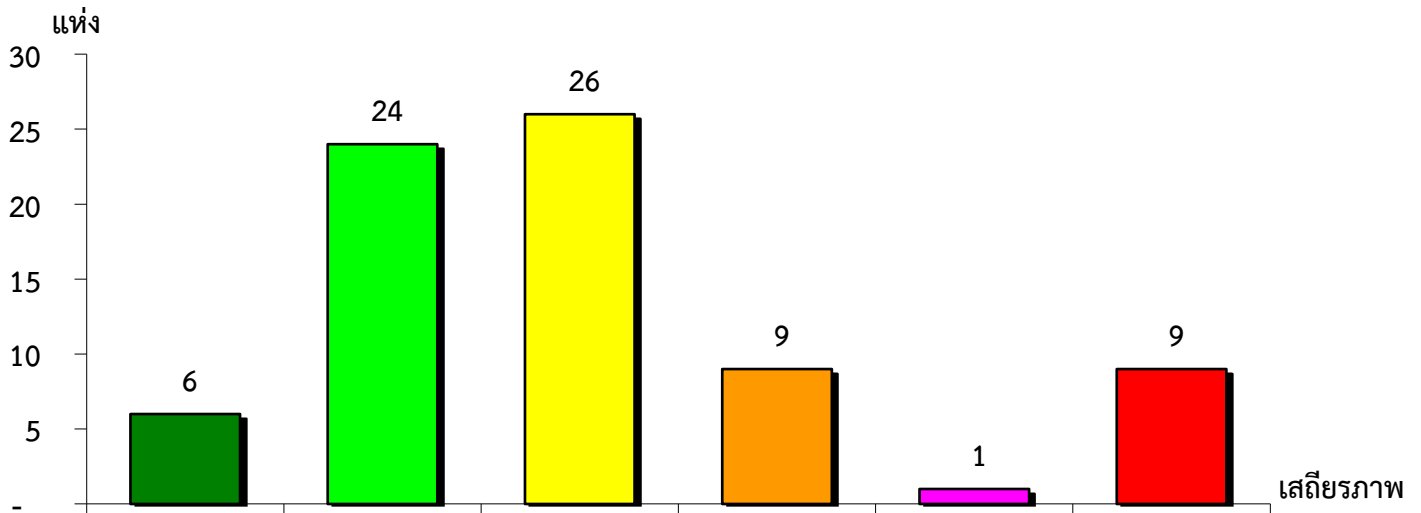


แผนภูมิแสดงจำนวนและร้อยละของ สหกรณ์และกลุ่มเกษตรกร จำแนกตามระดับเสถียรภาพ

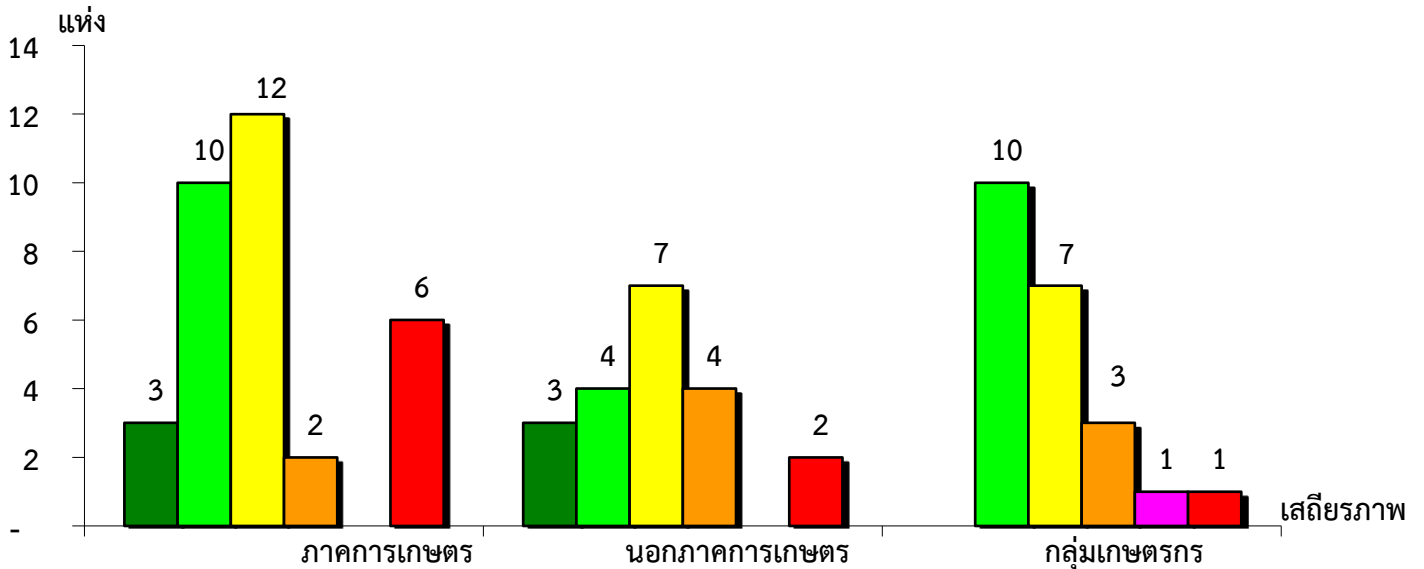
จังหวัดตราด ประจำปี 2564



มั่นคงดีมาก	มั่นคงดี	มั่นคงตามมาตรฐาน	ต่ำกว่ามาตรฐาน	ต้องปรับปรุง	ต้องปรับปรุงเร่งด่วน
8.00%	32.00%	34.67%	12.00%	1.33%	12.00%

แผนภูมิแสดงจำนวนและร้อยละของ ภาครัฐ เกษตร นอกภาครัฐ เกษตร และกลุ่มเกษตรกร จำแนกตามระดับเสถียรภาพ

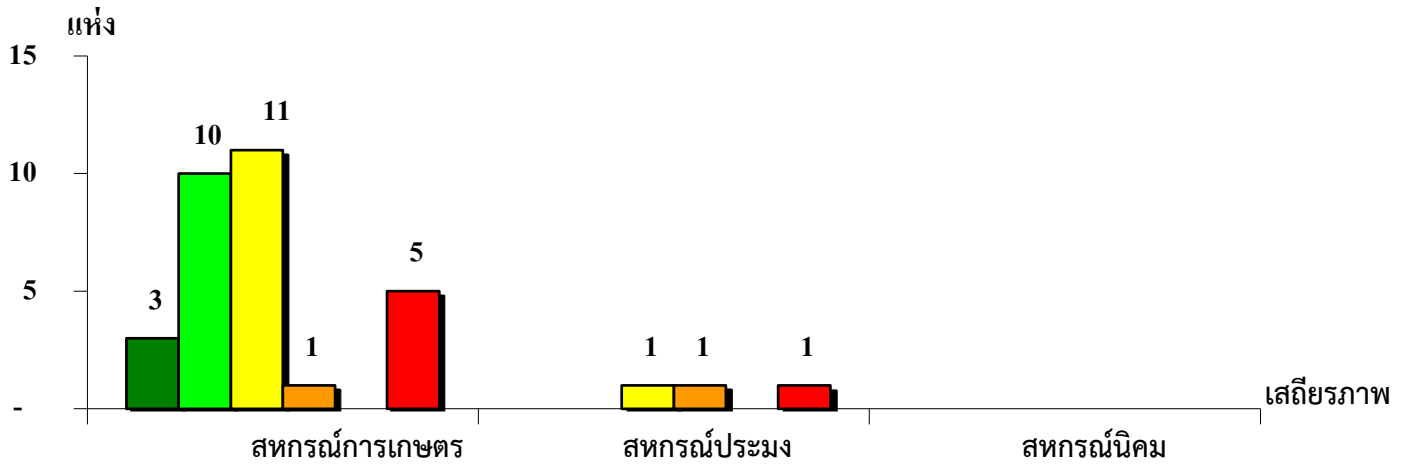
จังหวัดตราด ประจำปี 2564



มั่นคงดีมาก	9.09%	15.00%	-
มั่นคงดี	30.30%	20.00%	45.45%
มั่นคงตามมาตรฐาน	36.37%	35.00%	31.82%
ต่ำกว่ามาตรฐาน	6.06%	20.00%	13.63%
ต้องปรับปรุง	-	-	4.55%
ต้องปรับปรุงเร่งด่วน	18.18%	10.00%	4.55%

แผนภูมิแสดงจำนวนและร้อยละของ สหกรณ์ภาคการเกษตร จำแนกตามระดับเสถียรภาพ

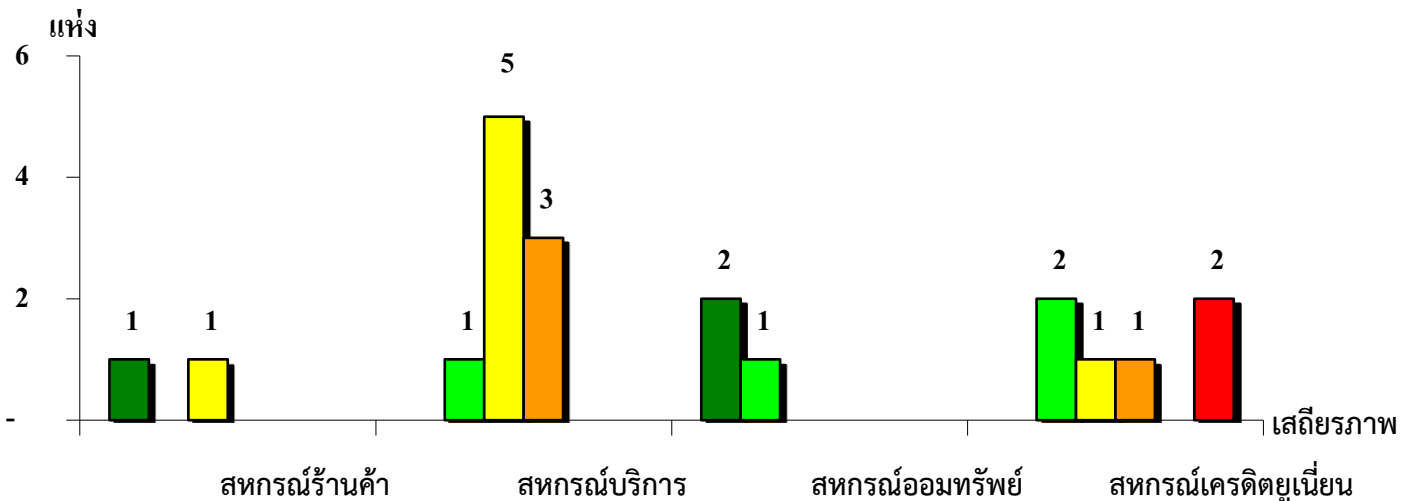
จังหวัดตราด ประจำปี 2564



ระดับเสถียรภาพ	สหกรณ์การเกษตร	สหกรณ์ประมง	สหกรณ์นิคม
มั่นคงดีมาก	10.00%	-	-
มั่นคงดี	33.33%	-	-
มั่นคงตามมาตรฐาน	36.67%	33.34%	-
ต่ำกว่ามาตรฐาน	3.33%	33.33%	-
ต้องปรับปรุง	-	-	-
ต้องปรับปรุงเร่งด่วน	16.67%	33.33%	-

แผนภูมิแสดงจำนวนและร้อยละของ สหกรณ์นอกภาคการเกษตร จำแนกตามระดับเสถียรภาพ

จังหวัดตราด ประจำปี 2564



ระดับเสถียรภาพ	สหกรณ์ร้านค้า	สหกรณ์บริการ	สหกรณ์ออมทรัพย์	สหกรณ์เครดิตยูเนียน
มั่นคงดีมาก	50.00%	-	66.67%	-
มั่นคงดี	-	11.11%	33.33%	33.33%
มั่นคงตามมาตรฐาน	50.00%	55.56%	-	16.67%
ต่ำกว่ามาตรฐาน	-	33.33%	-	16.67%
ต้องปรับปรุง	-	-	-	-
ต้องปรับปรุงเร่งด่วน	-	-	-	33.33%