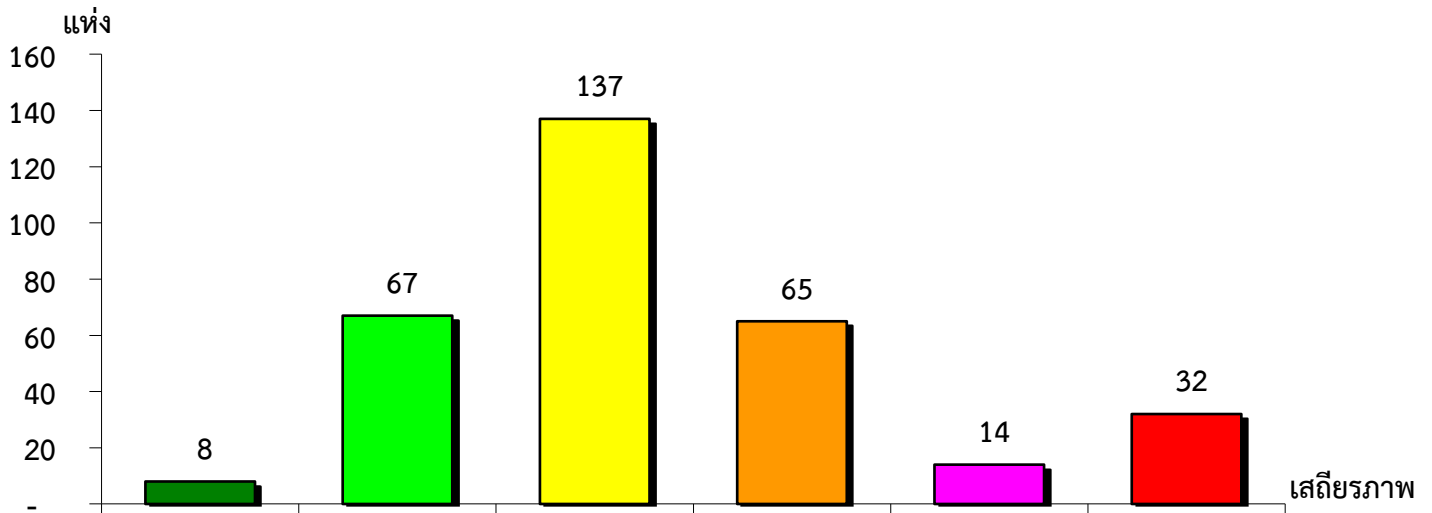


แผนภูมิแสดงจำนวนและร้อยละของ สหกรณ์และกลุ่มเกษตรกร จำแนกตามระดับเสถียรภาพ

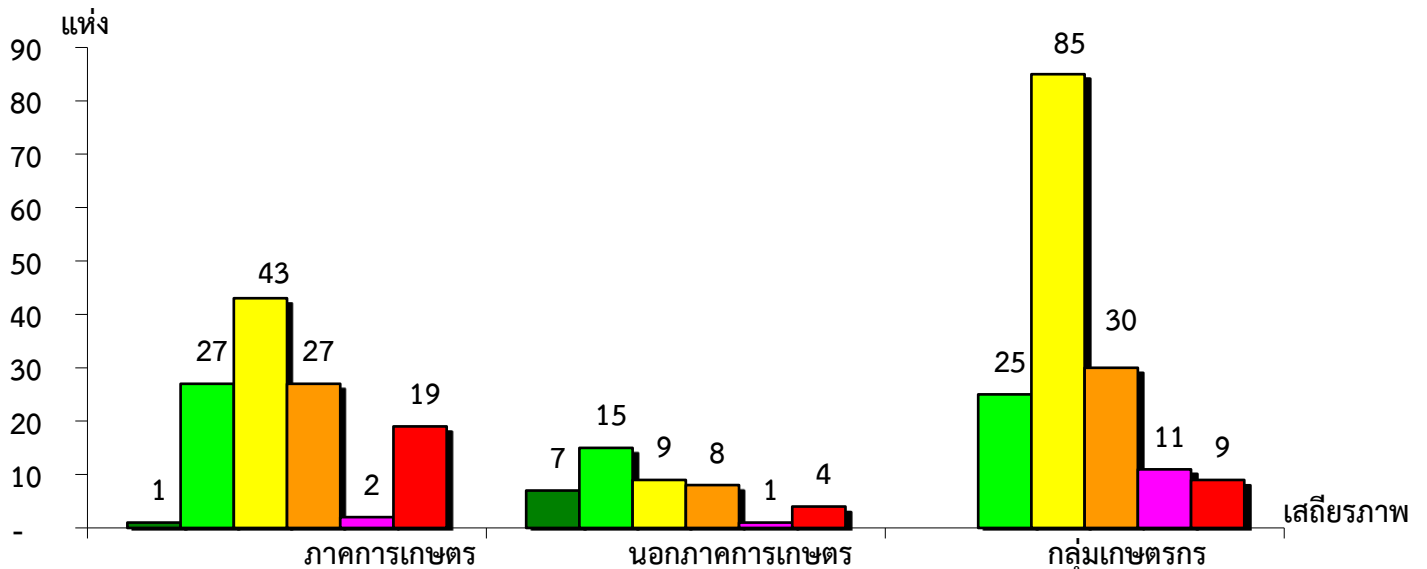
จังหวัดอุบลราชธานี ประจำปี 2564



มั่นคงดีมาก	มั่นคงดี	มั่นคงตามมาตรฐาน	ต่ำกว่ามาตรฐาน	ต้องปรับปรุง	ต้องปรับปรุงเร่งด่วน
2.48%	20.74%	42.42%	20.12%	4.33%	9.91%

แผนภูมิแสดงจำนวนและร้อยละของ ภาคการเกษตร นอกภาคการเกษตร และกลุ่มเกษตรกร จำแนกตามระดับเสถียรภาพ

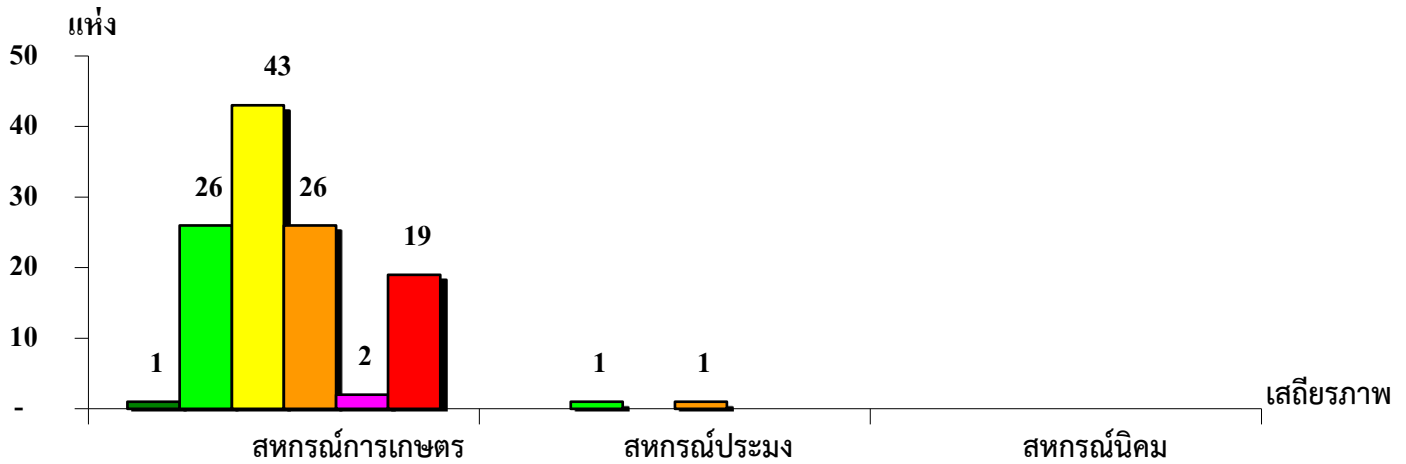
จังหวัดอุบลราชธานี ประจำปี 2564



ระดับเสถียรภาพ	ภาคการเกษตร	นอกภาคการเกษตร	กลุ่มเกษตรกร
มั่นคงดีมาก	0.84%	15.91%	-
มั่นคงดี	22.69%	34.09%	15.63%
มั่นคงตามมาตรฐาน	36.13%	20.46%	53.12%
ต่ำกว่ามาตรฐาน	22.69%	18.18%	18.75%
ต้องปรับปรุง	1.68%	2.27%	6.88%
ต้องปรับปรุงเร่งด่วน	15.97%	9.09%	5.62%

แผนภูมิแสดงจำนวนและร้อยละของ สหกรณ์ภาคการเกษตร จำแนกตามระดับเสถียรภาพ

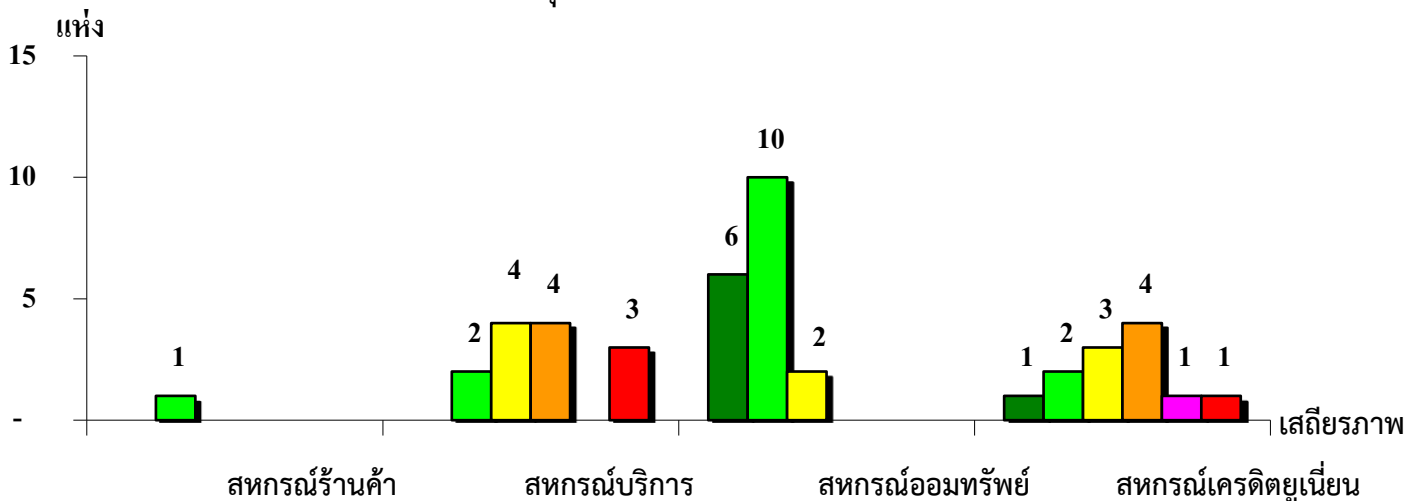
จังหวัดอุบลราชธานี ประจำปี 2564



ระดับเสถียรภาพ	สหกรณ์การเกษตร	สหกรณ์ประมง	สหกรณ์นิคม
มั่นคงดีมาก	0.86%	-	-
มั่นคงดี	22.22%	50.00%	-
มั่นคงตามมาตรฐาน	36.75%	-	-
ต่ำกว่ามาตรฐาน	22.22%	50.00%	-
ต้องปรับปรุง	1.71%	-	-
ต้องปรับปรุงเร่งด่วน	16.24%	-	-

แผนภูมิแสดงจำนวนและร้อยละของ สหกรณ์นอกภาคการเกษตร จำแนกตามระดับเสถียรภาพ

จังหวัดอุบลราชธานี ประจำปี 2564



ระดับเสถียรภาพ	สหกรณ์ร้านค้า	สหกรณ์บริการ	สหกรณ์ออมทรัพย์	สหกรณ์เครดิตยูเนียน
มั่นคงดีมาก	-	-	33.33%	8.33%
มั่นคงดี	100.00%	15.38%	55.56%	16.67%
มั่นคงตามมาตรฐาน	-	30.77%	11.11%	25.00%
ต่ำกว่ามาตรฐาน	-	30.77%	-	33.34%
ต้องปรับปรุง	-	-	-	8.33%
ต้องปรับปรุงเร่งด่วน	-	23.08%	-	8.33%