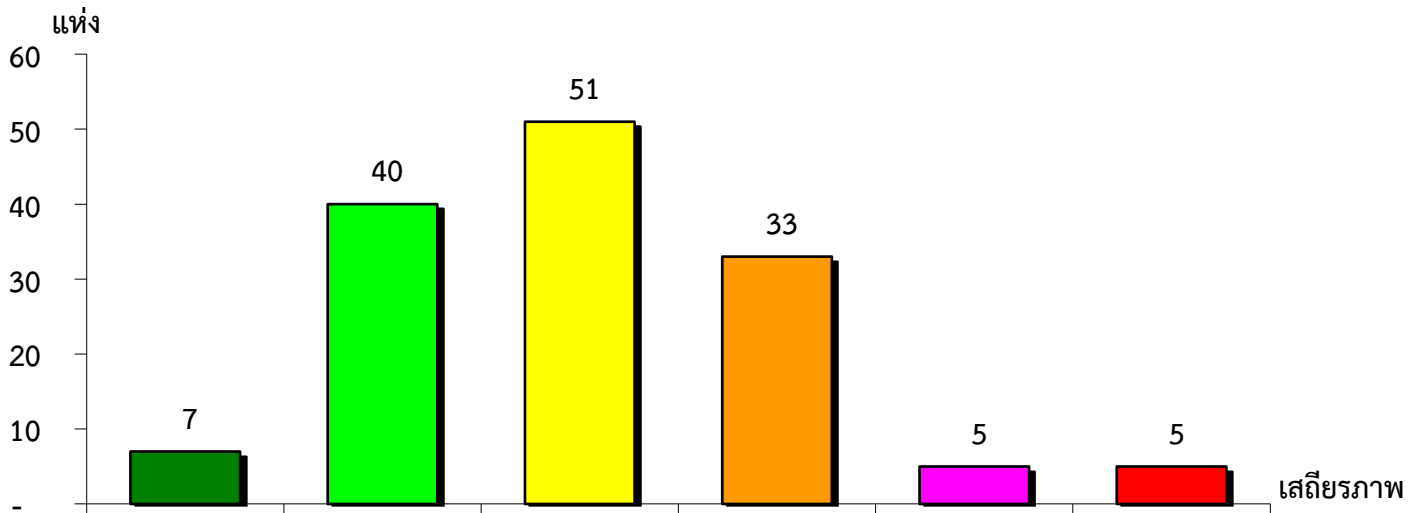


แผนภูมิแสดงจำนวนและร้อยละของ สหกรณ์และกลุ่มเกษตรกร จำแนกตามระดับเสถียรภาพ

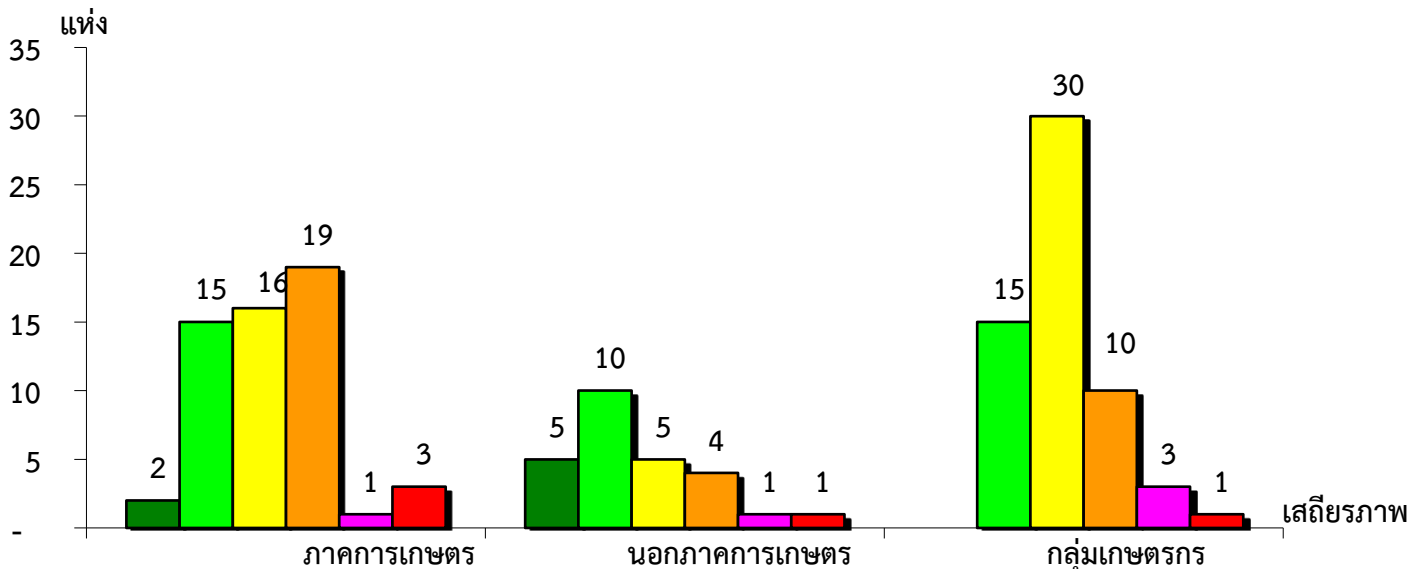
จังหวัดอุดรธานี ประจำปี 2564



มั่นคงดีมาก	มั่นคงดี	มั่นคงตามมาตรฐาน	ต่ำกว่ามาตรฐาน	ต้องปรับปรุง	ต้องปรับปรุงเร่งด่วน
4.96%	28.37%	36.17%	23.40%	3.55%	3.55%

แผนภูมิแสดงจำนวนและร้อยละของ ภาคการเกษตร นอกภาคการเกษตร และกลุ่มเกษตรกร จำแนกตามระดับเสถียรภาพ

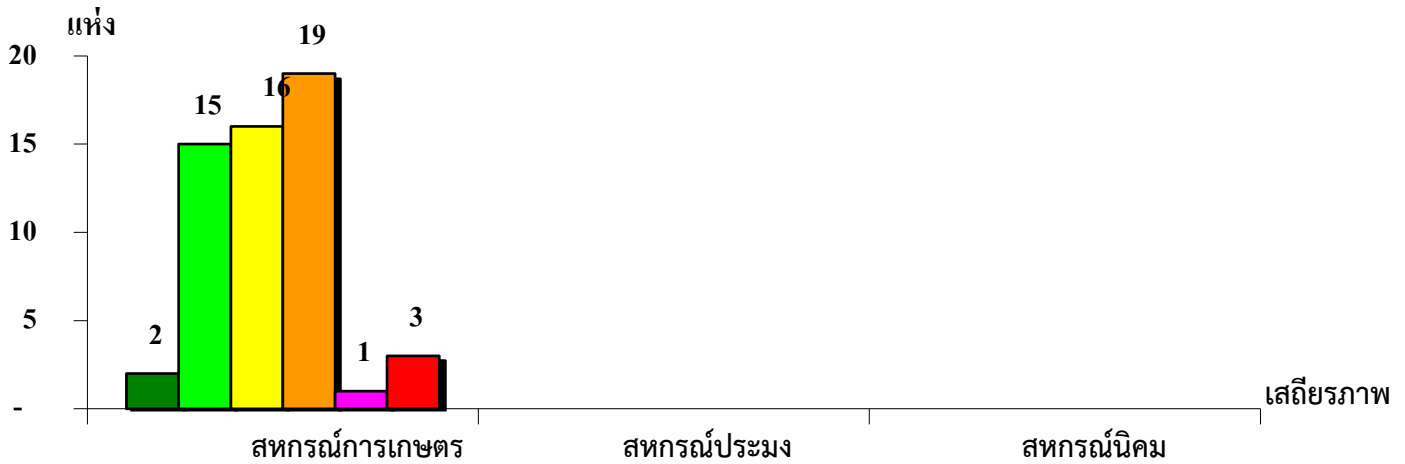
จังหวัดอุดรธานี ประจำปี 2564



มั่นคงดีมาก	3.57%	19.23%	-
มั่นคงดี	26.79%	38.46%	25.42%
มั่นคงตามมาตรฐาน	28.57%	19.23%	50.85%
ต่ำกว่ามาตรฐาน	33.93%	15.38%	16.95%
ต้องปรับปรุง	1.79%	3.85%	5.08%
ต้องปรับปรุงเร่งด่วน	5.36%	3.85%	1.70%

แผนภูมิแสดงจำนวนและร้อยละของ สหกรณ์ภาคการเกษตร จำแนกตามระดับเสถียรภาพ

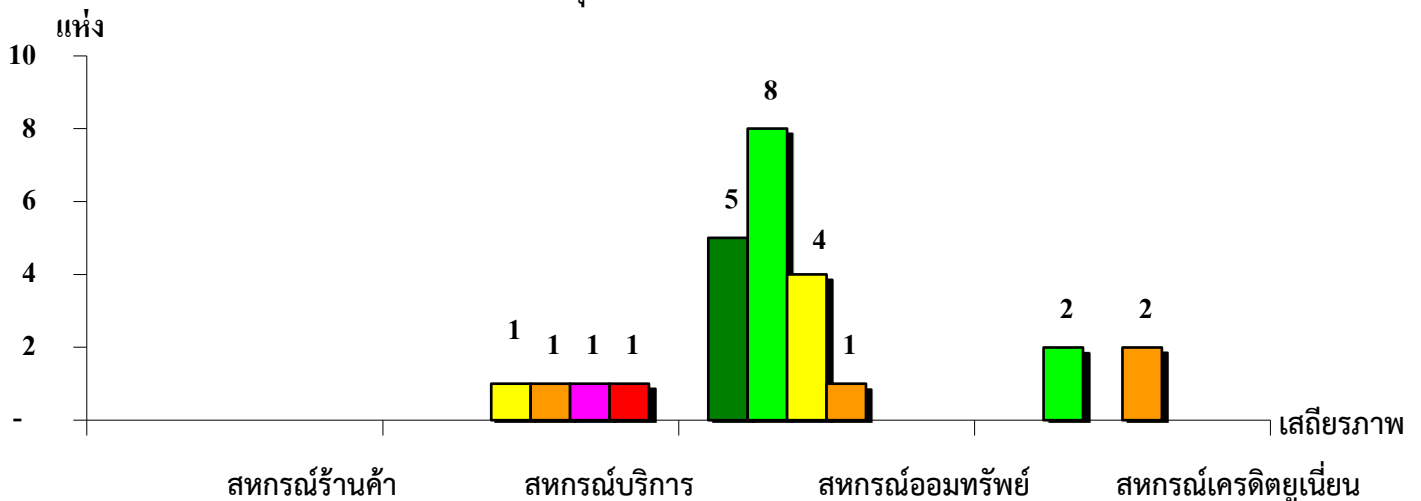
จังหวัดอุดรธานี ประจำปี 2564



ระดับเสถียรภาพ	สหกรณ์การเกษตร	สหกรณ์ประมง	สหกรณ์นิคม
มั่นคงดีมาก	3.57%	-	-
มั่นคงดี	26.79%	-	-
มั่นคงตามมาตรฐาน	28.57%	-	-
ต่ำกว่ามาตรฐาน	33.93%	-	-
ต้องปรับปรุง	1.78%	-	-
ต้องปรับปรุงเร่งด่วน	5.36%	-	-

แผนภูมิแสดงจำนวนและร้อยละของ สหกรณ์นอกภาคการเกษตร จำแนกตามระดับเสถียรภาพ

จังหวัดอุดรธานี ประจำปี 2564



ระดับเสถียรภาพ	สหกรณ์ร้านค้า	สหกรณ์บริการ	สหกรณ์ออมทรัพย์	สหกรณ์เครดิตยูเนียน
มั่นคงดีมาก	-	-	27.78%	-
มั่นคงดี	-	-	44.44%	50.00%
มั่นคงตามมาตรฐาน	-	25.00%	22.22%	-
ต่ำกว่ามาตรฐาน	-	25.00%	5.56%	50.00%
ต้องปรับปรุง	-	25.00%	-	-
ต้องปรับปรุงเร่งด่วน	-	25.00%	-	-