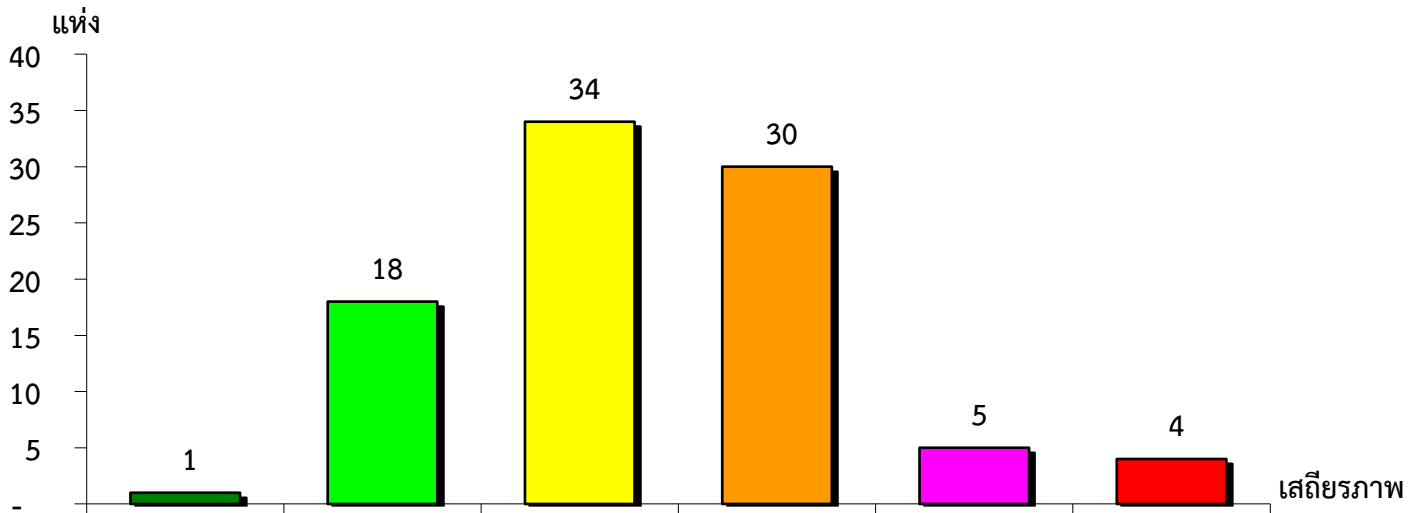


แผนภูมิแสดงจำนวนและร้อยละของ สหกรณ์และกลุ่มเกษตรกร จำแนกตามระดับเสถียรภาพ

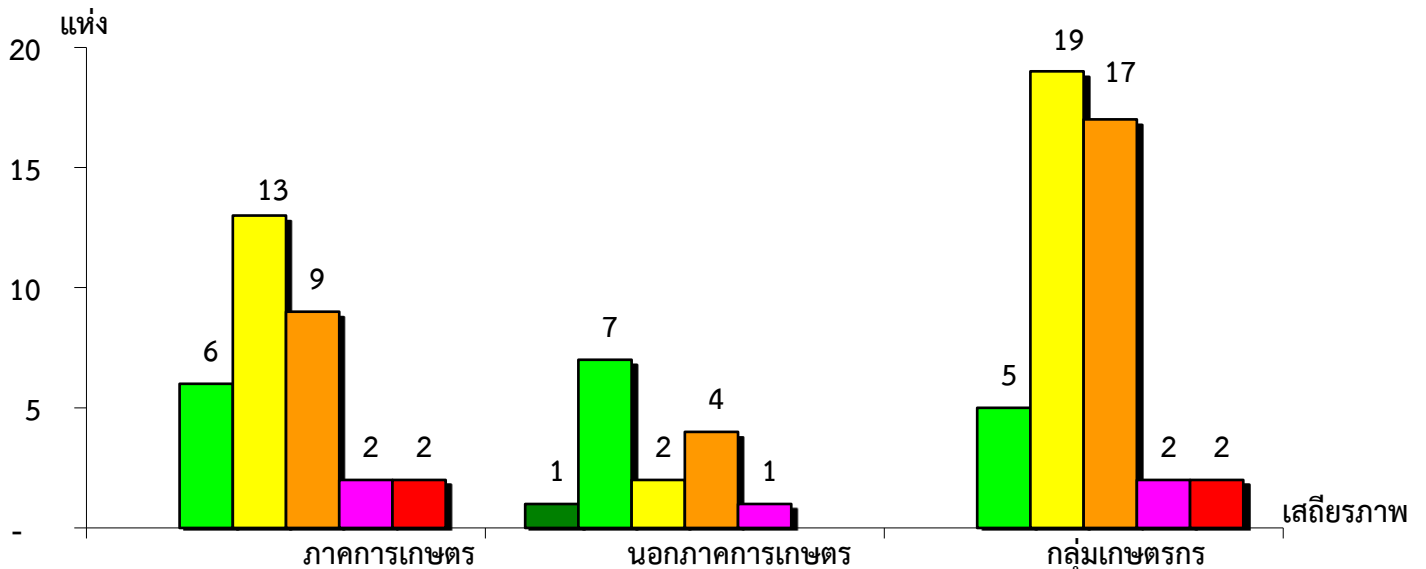
จังหวัดอุทัยธานี ประจำปี 2564



มั่นคงดีมาก	มั่นคงดี	มั่นคงตามมาตรฐาน	ต่ำกว่ามาตรฐาน	ต้องปรับปรุง	ต้องปรับปรุงเร่งด่วน
1.09%	19.56%	36.96%	32.61%	5.43%	4.35%

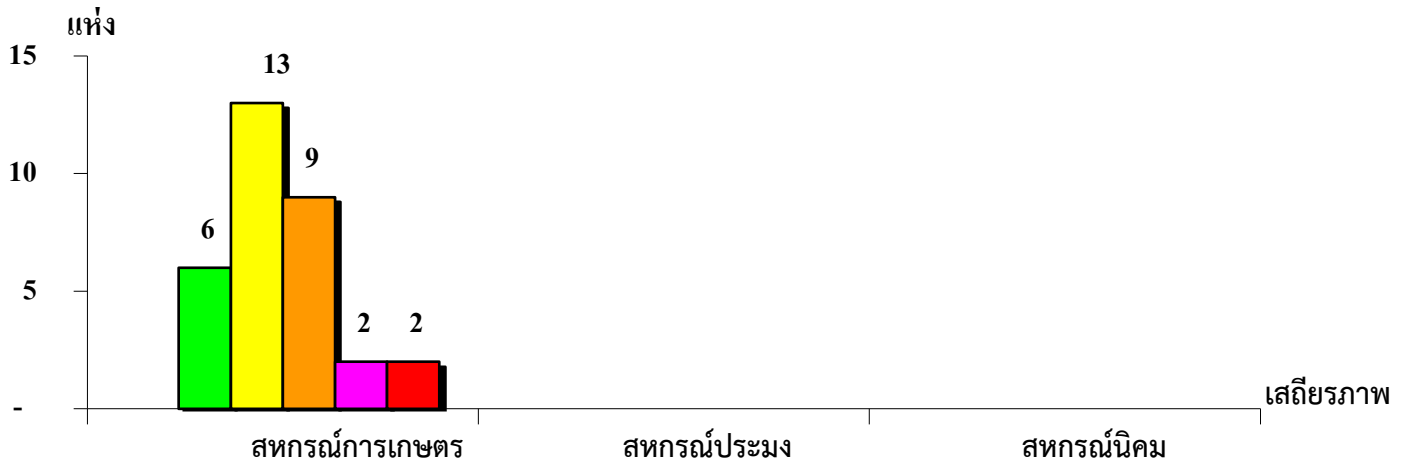
แผนภูมิแสดงจำนวนและร้อยละของ ภาคการเกษตร นอกภาคการเกษตร และกลุ่มเกษตรกร จำแนกตามระดับเสถียรภาพ

จังหวัดอุทัยธานี ประจำปี 2564



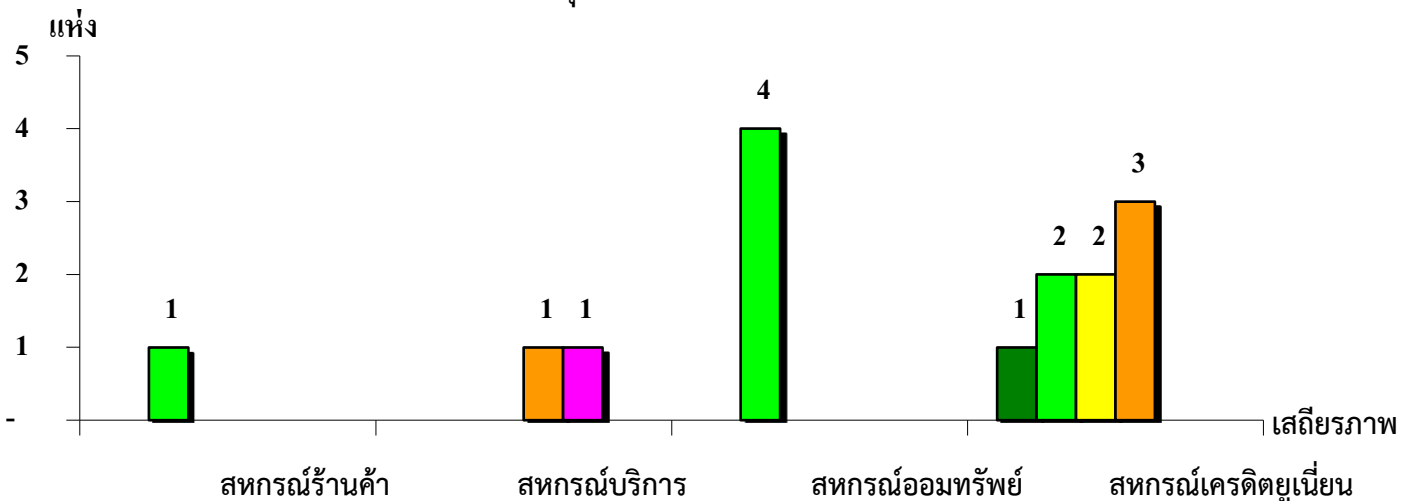
มั่นคงดีมาก	-	6.66%	-
มั่นคงดี	18.75%	46.67%	11.11%
มั่นคงตามมาตรฐาน	40.62%	13.33%	42.23%
ต่ำกว่ามาตรฐาน	28.13%	26.67%	37.78%
ต้องปรับปรุง	6.25%	6.67%	4.44%
ต้องปรับปรุงเร่งด่วน	6.25%	-	4.44%

แผนภูมิแสดงจำนวนและร้อยละของ สหกรณ์ภาคการเกษตร จำแนกตามระดับเสถียรภาพ
จังหวัดอุทัยธานี ประจำปี 2564



เสถียรภาพ	สหกรณ์การเกษตร	สหกรณ์ประมง	สหกรณ์นิคม
มั่นคงดีมาก	-	-	-
มั่นคงดี	18.75%	-	-
มั่นคงตามมาตรฐาน	40.62%	-	-
ต่ำกว่ามาตรฐาน	28.13%	-	-
ต้องปรับปรุง	6.25%	-	-
ต้องปรับปรุงเร่งด่วน	6.25%	-	-

แผนภูมิแสดงจำนวนและร้อยละของ สหกรณ์นอกภาคการเกษตร จำแนกตามระดับเสถียรภาพ
จังหวัดอุทัยธานี ประจำปี 2564



เสถียรภาพ	สหกรณ์ร้านค้า	สหกรณ์บริการ	สหกรณ์ออมทรัพย์	สหกรณ์เครดิตยูเนียน
มั่นคงดีมาก	-	-	-	12.50%
มั่นคงดี	100.00%	-	100.00%	25.00%
มั่นคงตามมาตรฐาน	-	-	-	25.00%
ต่ำกว่ามาตรฐาน	-	50.00%	-	37.50%
ต้องปรับปรุง	-	50.00%	-	-
ต้องปรับปรุงเร่งด่วน	-	-	-	-