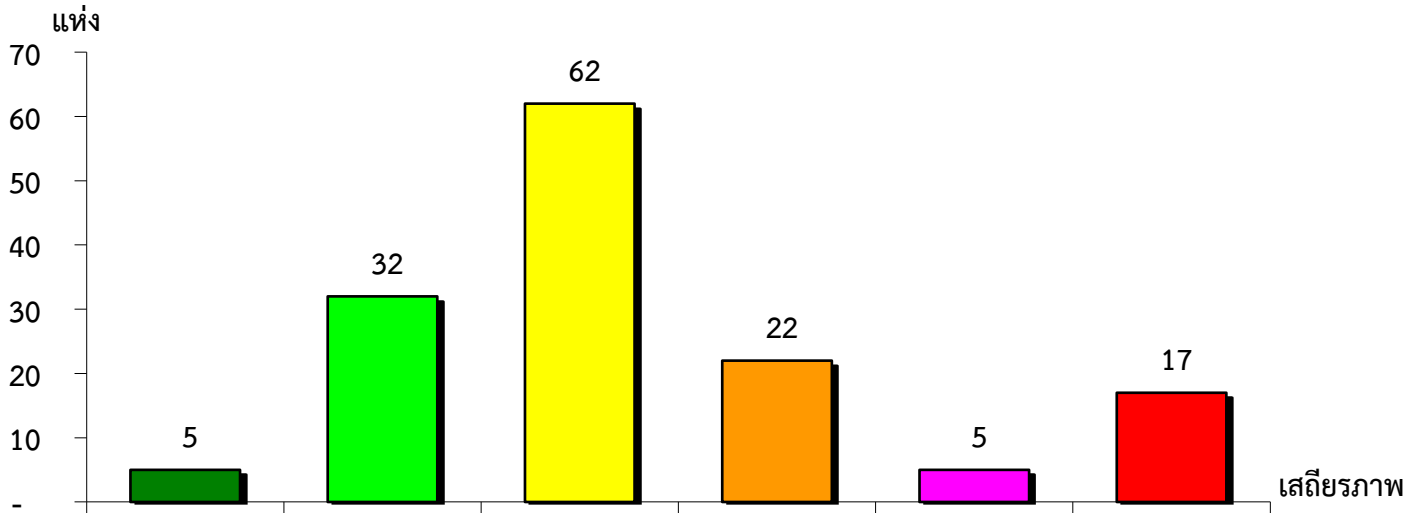


แผนภูมิแสดงจำนวนและร้อยละของ สหกรณ์และกลุ่มเกษตรกร จำแนกตามระดับเสถียรภาพ

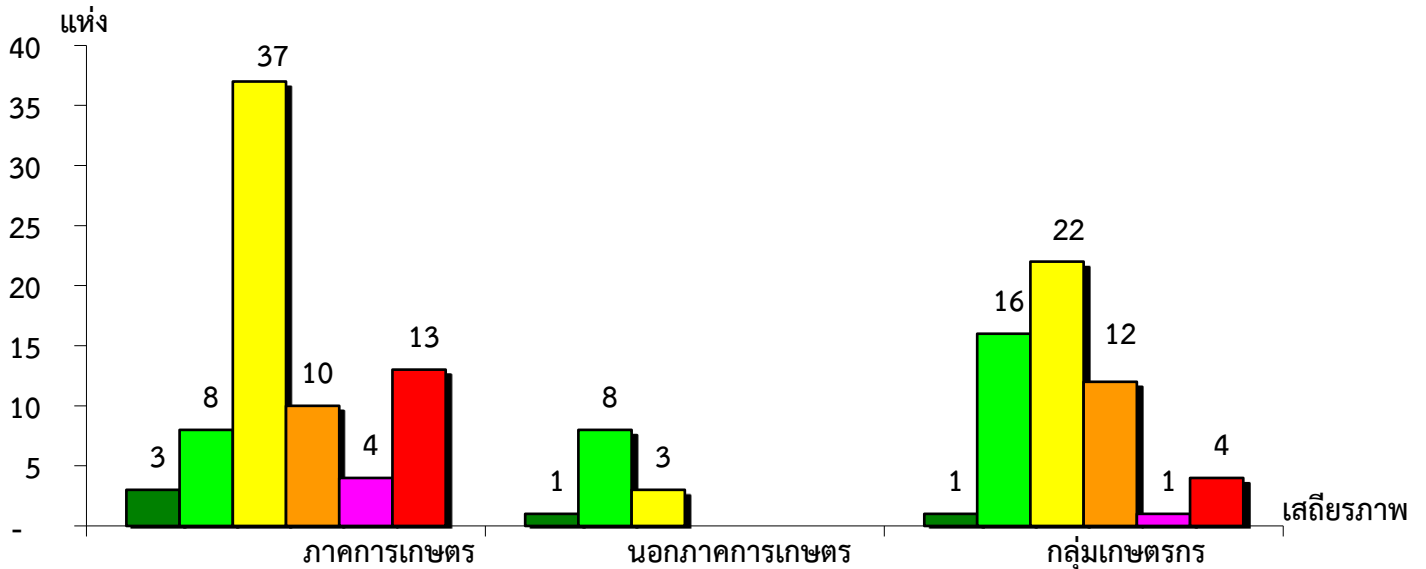
จังหวัดอุดรดิตถ์ ประจำปี 2564



มั่นคงดีมาก	มั่นคงดี	มั่นคงตามมาตรฐาน	ต่ำกว่ามาตรฐาน	ต้องปรับปรุง	ต้องปรับปรุงเร่งด่วน
3.50%	22.38%	43.35%	15.38%	3.50%	11.89%

แผนภูมิแสดงจำนวนและร้อยละของ ภาคการเกษตร นอกภาคการเกษตร และกลุ่มเกษตรกร จำแนกตามระดับเสถียรภาพ

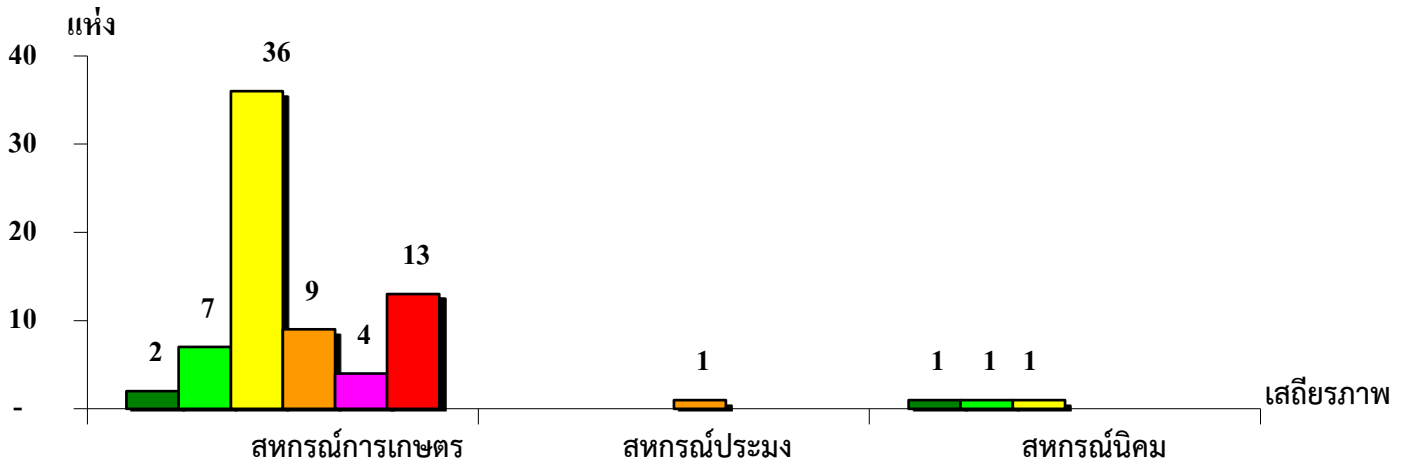
จังหวัดอุดรดิตถ์ ประจำปี 2564



มั่นคงดีมาก	4.00%	8.33%	1.79%
มั่นคงดี	10.67%	66.67%	28.57%
มั่นคงตามมาตรฐาน	49.34%	25.00%	39.28%
ต่ำกว่ามาตรฐาน	13.33%	-	21.43%
ต้องปรับปรุง	5.33%	-	1.79%
ต้องปรับปรุงเร่งด่วน	17.33%	-	7.14%

แผนภูมิแสดงจำนวนและร้อยละของ สหกรณ์ภาคการเกษตร จำแนกตามระดับเสถียรภาพ

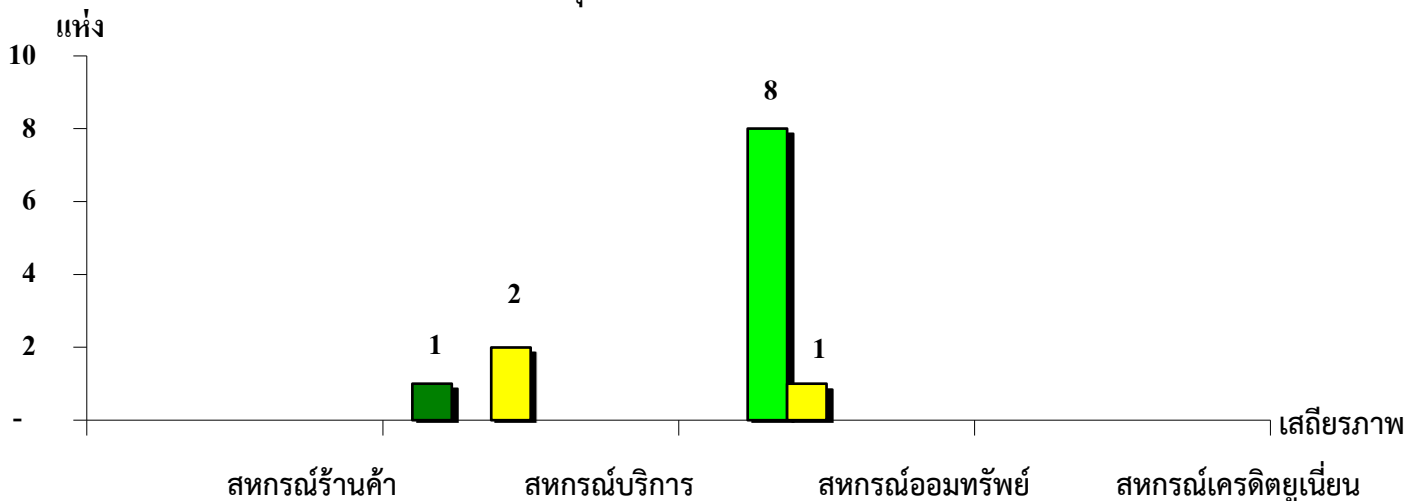
จังหวัดอุดรดิตถ์ ประจำปี 2564



ระดับเสถียรภาพ	สหกรณ์การเกษตร	สหกรณ์ประมง	สหกรณ์นิคม
มั่นคงดีมาก	2.82%	-	33.34%
มั่นคงดี	9.86%	-	33.33%
มั่นคงตามมาตรฐาน	50.70%	-	33.33%
ต่ำกว่ามาตรฐาน	12.68%	100.00%	-
ต้องปรับปรุง	5.63%	-	-
ต้องปรับปรุงเร่งด่วน	18.31%	-	-

แผนภูมิแสดงจำนวนและร้อยละของ สหกรณ์นอกภาคการเกษตร จำแนกตามระดับเสถียรภาพ

จังหวัดอุดรดิตถ์ ประจำปี 2564



ระดับเสถียรภาพ	สหกรณ์ร้านค้า	สหกรณ์บริการ	สหกรณ์ออมทรัพย์	สหกรณ์เครดิตยูเนียน
มั่นคงดีมาก	-	33.33%	-	-
มั่นคงดี	-	-	88.89%	-
มั่นคงตามมาตรฐาน	-	66.67%	11.11%	-
ต่ำกว่ามาตรฐาน	-	-	-	-
ต้องปรับปรุง	-	-	-	-
ต้องปรับปรุงเร่งด่วน	-	-	-	-