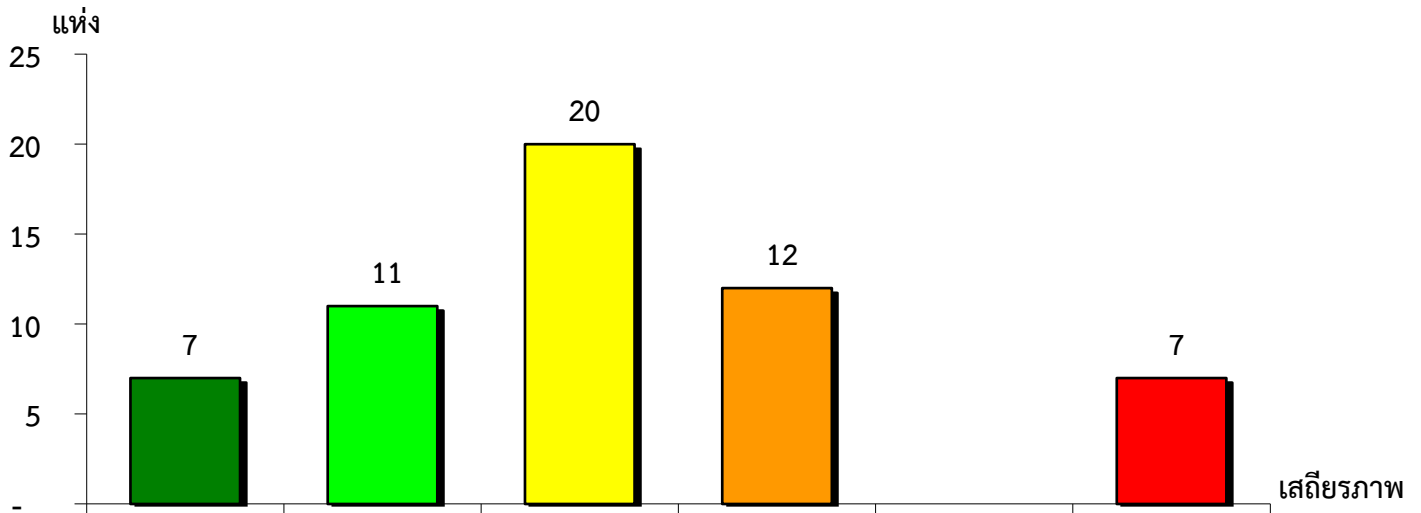


แผนภูมิแสดงจำนวนและร้อยละของ สหกรณ์และกลุ่มเกษตรกร จำแนกตามระดับเสถียรภาพ

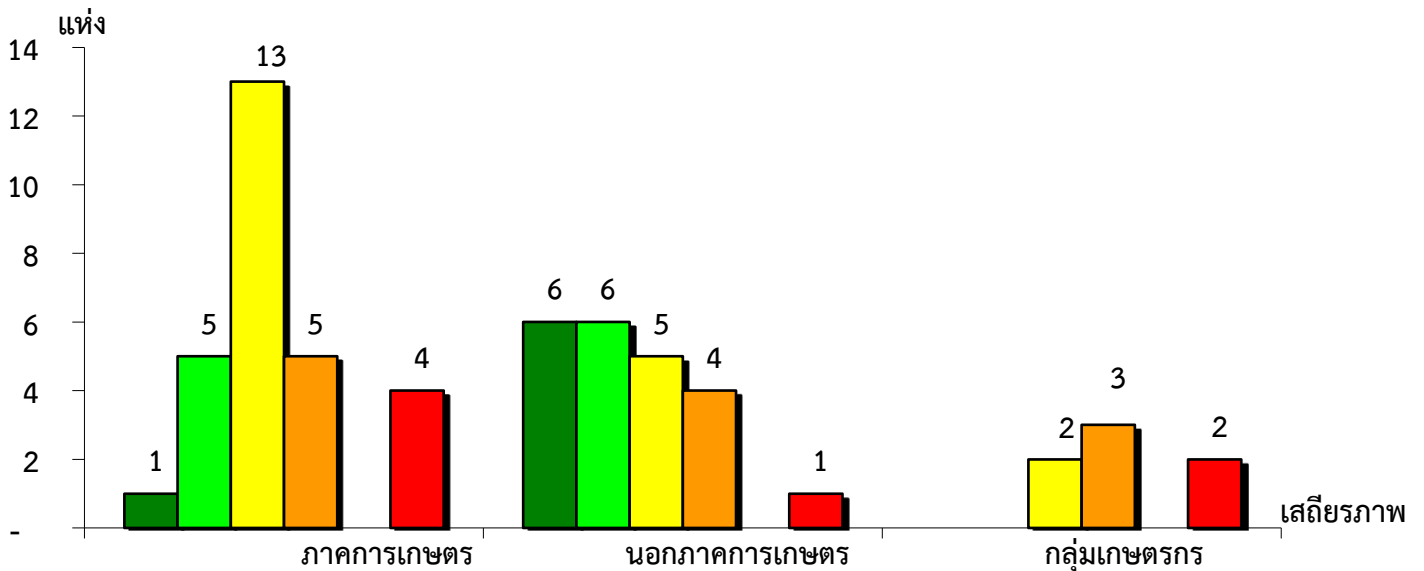
จังหวัดยะลา ประจำปี 2564



มั่นคงดีมาก	มั่นคงดี	มั่นคงตามมาตรฐาน	ต่ำกว่ามาตรฐาน	ต้องปรับปรุง	ต้องปรับปรุงเร่งด่วน
12.28%	19.30%	35.09%	21.05%	-	12.28%

แผนภูมิแสดงจำนวนและร้อยละของ ภาคการเกษตร นอกภาคการเกษตร และกลุ่มเกษตรกร จำแนกตามระดับเสถียรภาพ

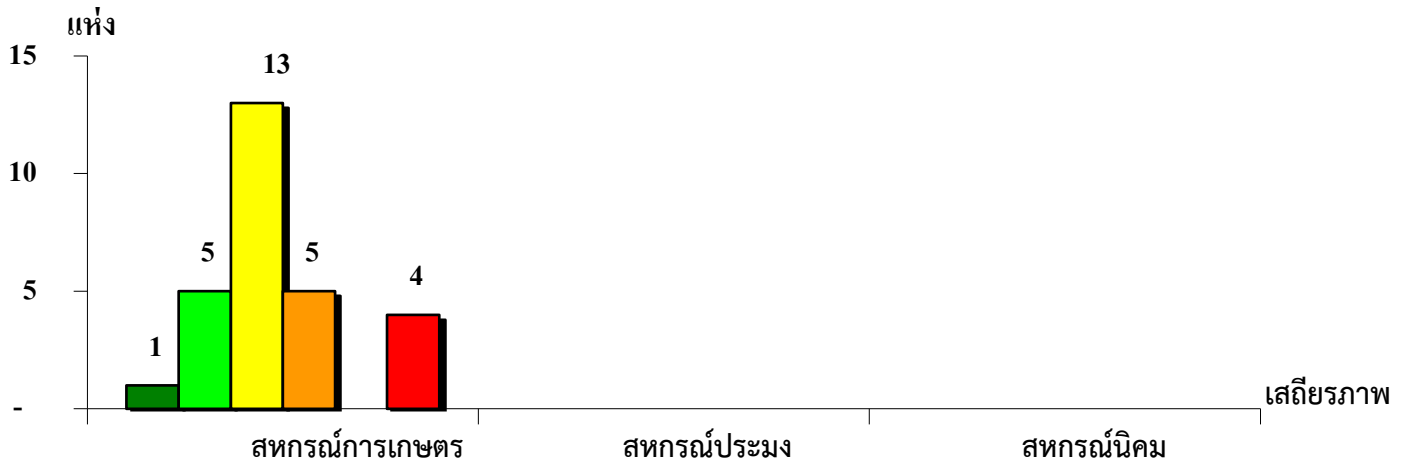
จังหวัดยะลา ประจำปี 2564



ระดับเสถียรภาพ	ภาคการเกษตร	นอกภาคการเกษตร	กลุ่มเกษตรกร
มั่นคงดีมาก	3.57%	27.27%	-
มั่นคงดี	17.86%	27.27%	-
มั่นคงตามมาตรฐาน	46.43%	22.73%	28.57%
ต่ำกว่ามาตรฐาน	17.86%	18.18%	42.86%
ต้องปรับปรุง	-	-	-
ต้องปรับปรุงเร่งด่วน	14.28%	4.55%	28.57%

แผนภูมิแสดงจำนวนและร้อยละของ สหกรณ์ภาคการเกษตร จำแนกตามระดับเสถียรภาพ

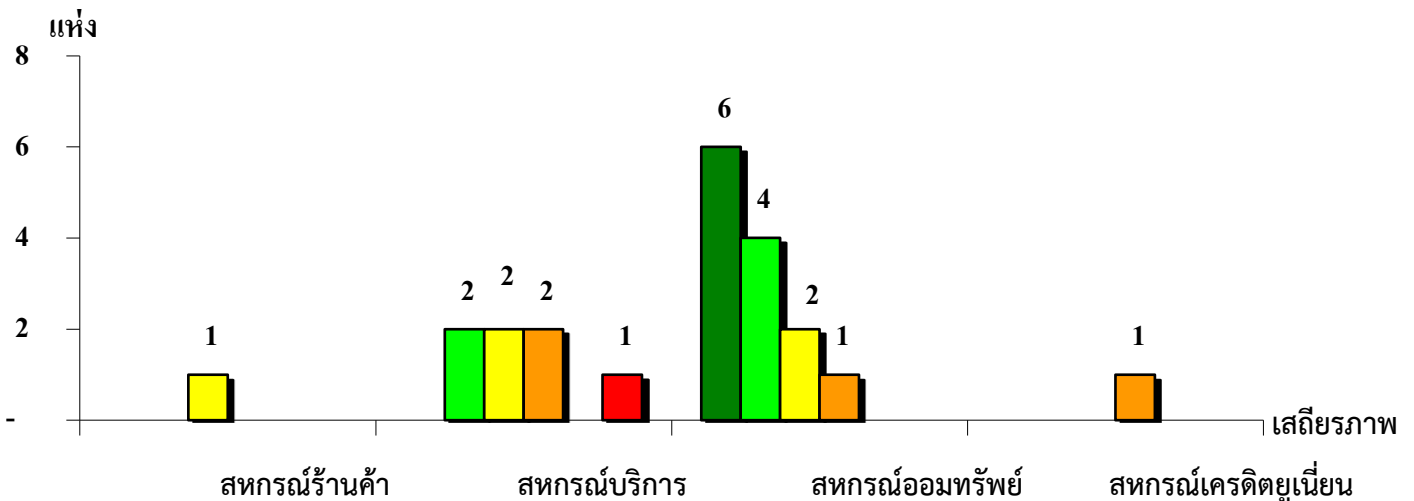
จังหวัดยะลา ประจำปี 2564



เสถียรภาพ	สหกรณ์การเกษตร	สหกรณ์ประมง	สหกรณ์นิคม
มั่นคงดีมาก	3.57%	-	-
มั่นคงดี	17.86%	-	-
มั่นคงตามมาตรฐาน	46.43%	-	-
ต่ำกว่ามาตรฐาน	17.86%	-	-
ต้องปรับปรุง	-	-	-
ต้องปรับปรุงเร่งด่วน	14.28%	-	-

แผนภูมิแสดงจำนวนและร้อยละของ สหกรณ์นอกภาคการเกษตร จำแนกตามระดับเสถียรภาพ

จังหวัดยะลา ประจำปี 2564



เสถียรภาพ	สหกรณ์ร้านค้า	สหกรณ์บริการ	สหกรณ์ออมทรัพย์	สหกรณ์เครดิตยูเนียน
มั่นคงดีมาก	-	-	46.16%	-
มั่นคงดี	-	28.57%	30.77%	-
มั่นคงตามมาตรฐาน	100.00%	28.57%	15.38%	-
ต่ำกว่ามาตรฐาน	-	28.57%	7.69%	100.00%
ต้องปรับปรุง	-	-	-	-
ต้องปรับปรุงเร่งด่วน	-	14.29%	-	-