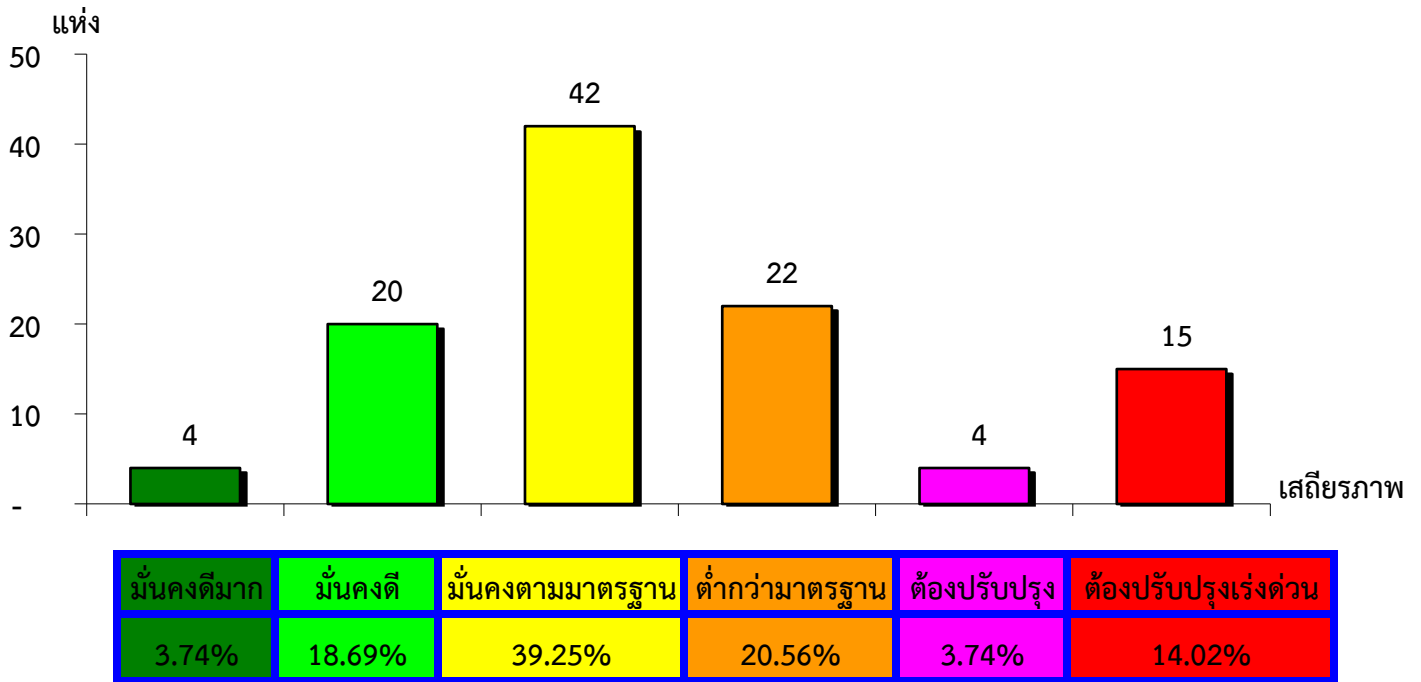


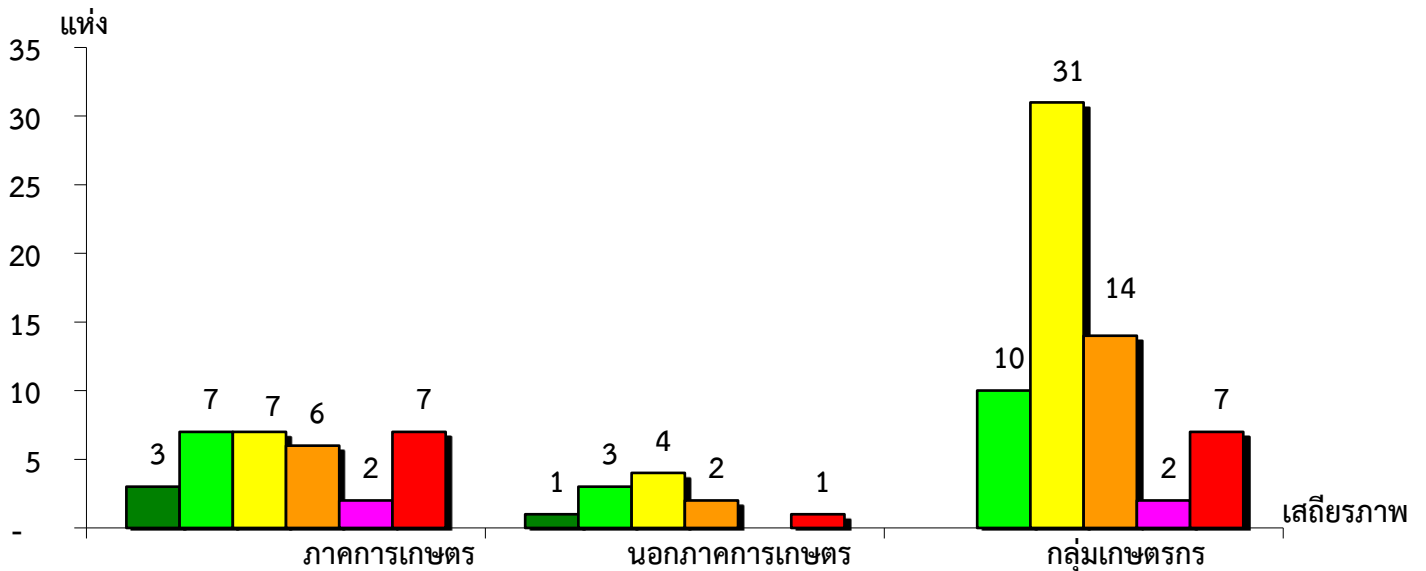
แผนภูมิแสดงจำนวนและร้อยละของ สหกรณ์และกลุ่มเกษตรกร จำแนกตามระดับเสถียรภาพ

จังหวัดยโสธร ประจำปี 2564



แผนภูมิแสดงจำนวนและร้อยละของ ภาคการเกษตร นอกภาคการเกษตร และกลุ่มเกษตรกร จำแนกตามระดับเสถียรภาพ

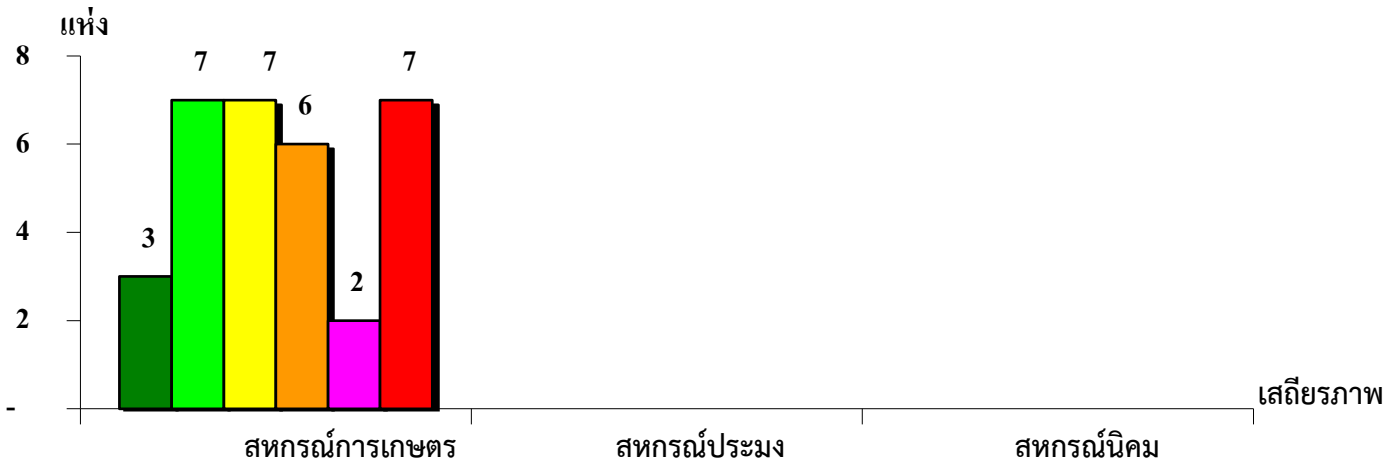
จังหวัดยโสธร ประจำปี 2564



ระดับเสถียรภาพ	ภาคการเกษตร	นอกภาคการเกษตร	กลุ่มเกษตรกร
มั่นคงดีมาก	9.37%	9.09%	-
มั่นคงดี	21.87%	27.27%	15.62%
มั่นคงตามมาตรฐาน	21.88%	36.37%	48.44%
ต่ำกว่ามาตรฐาน	18.75%	18.18%	21.87%
ต้องปรับปรุง	6.25%	-	3.13%
ต้องปรับปรุงเร่งด่วน	21.88%	9.09%	10.94%

แผนภูมิแสดงจำนวนและร้อยละของ สหกรณ์ภาคการเกษตร จำแนกตามระดับเสถียรภาพ

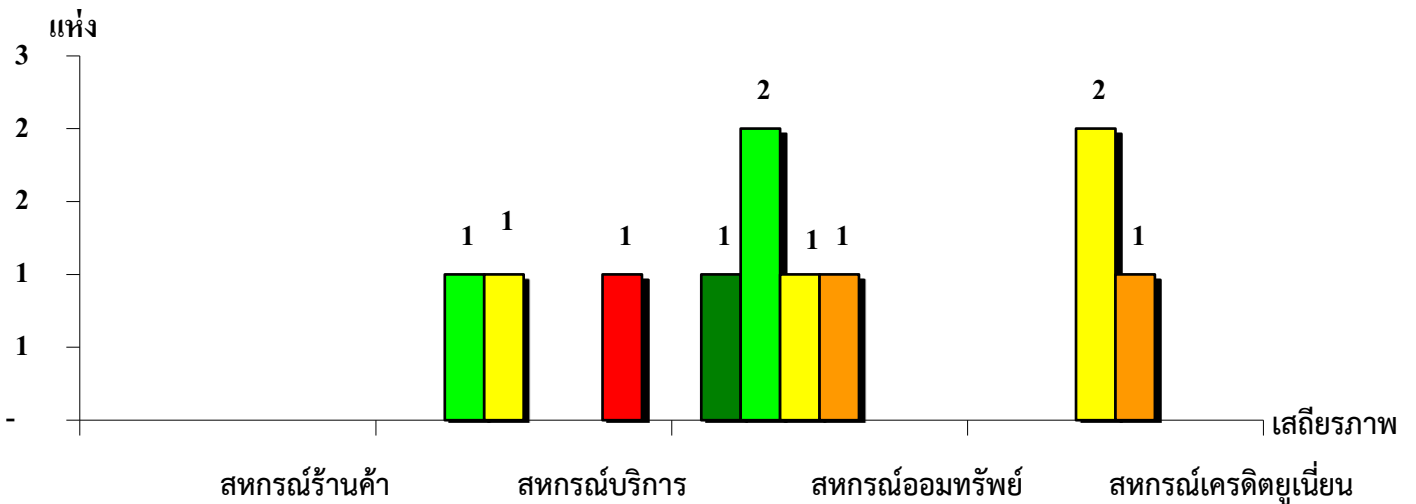
จังหวัดยโสธร ประจำปี 2564



ระดับเสถียรภาพ	สหกรณ์การเกษตร	สหกรณ์ประมง	สหกรณ์นิคม
มั่นคงดีมาก	9.37%	-	-
มั่นคงดี	21.87%	-	-
มั่นคงตามมาตรฐาน	21.88%	-	-
ต่ำกว่ามาตรฐาน	18.75%	-	-
ต้องปรับปรุง	6.25%	-	-
ต้องปรับปรุงเร่งด่วน	21.88%	-	-

แผนภูมิแสดงจำนวนและร้อยละของ สหกรณ์นอกภาคการเกษตร จำแนกตามระดับเสถียรภาพ

จังหวัดยโสธร ประจำปี 2564



ระดับเสถียรภาพ	สหกรณ์ร้านค้า	สหกรณ์บริการ	สหกรณ์ออมทรัพย์	สหกรณ์เครดิตยูเนียน
มั่นคงดีมาก	-	-	20.00%	-
มั่นคงดี	-	33.34%	40.00%	-
มั่นคงตามมาตรฐาน	-	33.33%	20.00%	66.67%
ต่ำกว่ามาตรฐาน	-	-	20.00%	33.33%
ต้องปรับปรุง	-	-	-	-
ต้องปรับปรุงเร่งด่วน	-	33.33%	-	-