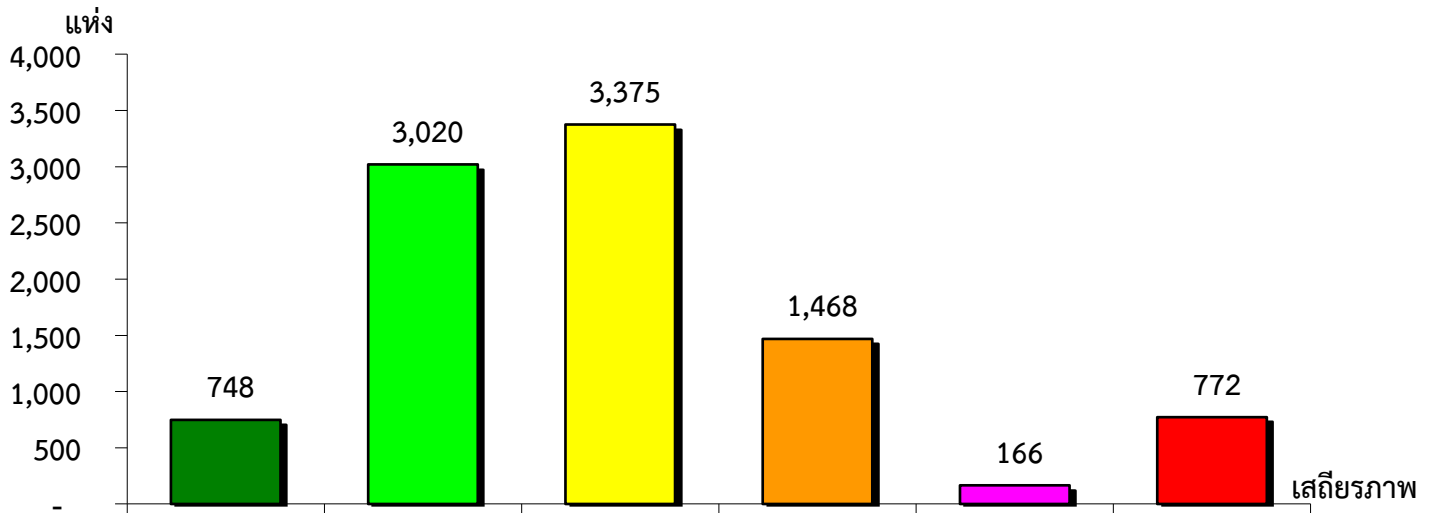


แผนภูมิแสดงจำนวนและร้อยละของ สหกรณ์และกลุ่มเกษตรกร จำแนกตามระดับเสถียรภาพ

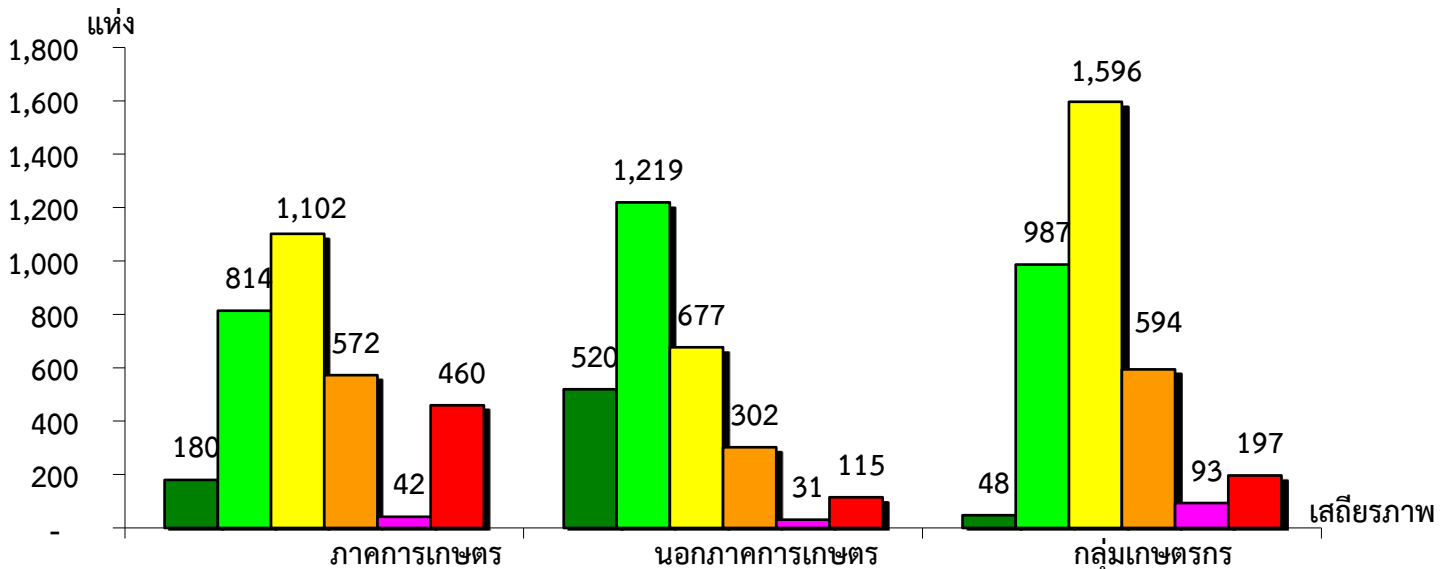
ทั้งประเทศ ประจำปี 2564



มั่นคงดีมาก	มั่นคงดี	มั่นคงตามมาตรฐาน	ต่ำกว่ามาตรฐาน	ต้องปรับปรุง	ต้องปรับปรุงเร่งด่วน
7.83%	31.63%	35.34%	15.37%	1.74%	8.09%

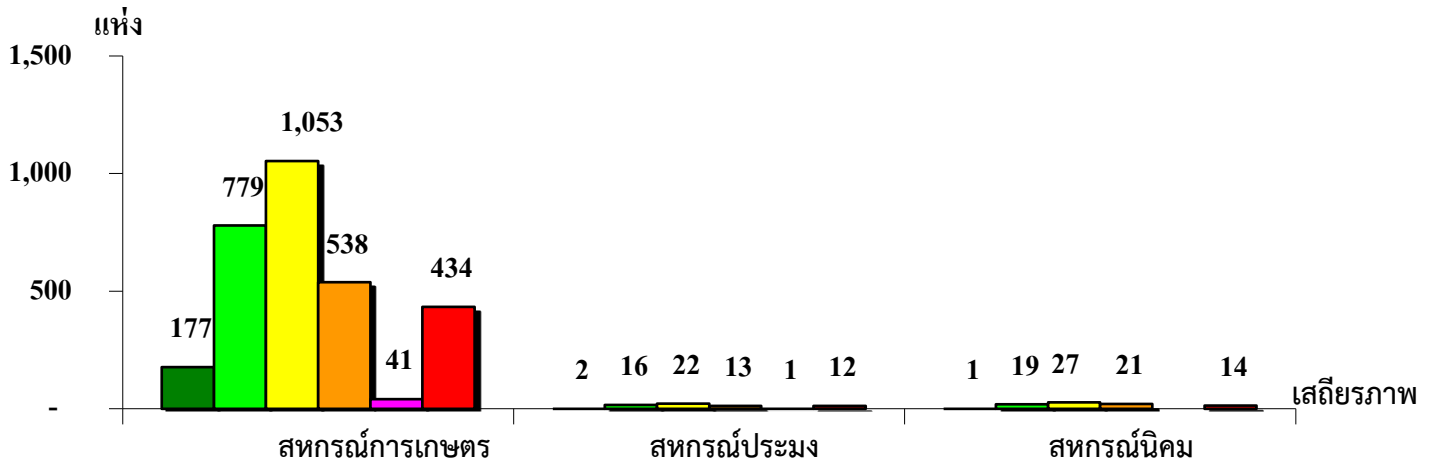
แผนภูมิแสดงจำนวนและร้อยละของ ภาคการเกษตร นอกภาคการเกษตร และกลุ่มเกษตรกร จำแนกตามระดับเสถียรภาพ

ทั้งประเทศ ประจำปี 2564



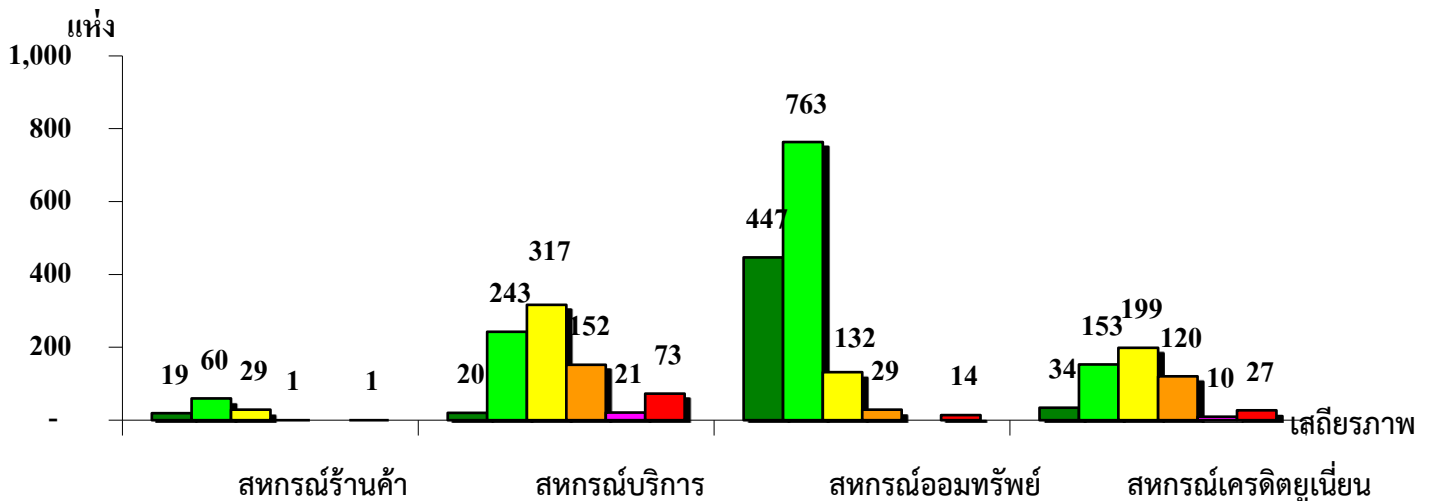
มั่นคงดีมาก	5.68%	18.16%	1.37%
มั่นคงดี	25.68%	42.56%	28.08%
มั่นคงตามมาตรฐาน	34.76%	23.64%	45.40%
ต่ำกว่ามาตรฐาน	18.04%	10.54%	16.90%
ต้องปรับปรุง	1.33%	1.08%	2.65%
ต้องปรับปรุงเร่งด่วน	14.51%	4.02%	5.60%

แผนภูมิแสดงจำนวนและร้อยละของ สหกรณ์ภาคการเกษตร จำแนกตามระดับเสถียรภาพ
ทั้งประเทศ ประจำปี 2564



เสถียรภาพ	สหกรณ์การเกษตร	สหกรณ์ประมง	สหกรณ์นิคม
มั่นคงดีมาก	5.86%	3.03%	1.22%
มั่นคงดี	25.78%	24.24%	23.17%
มั่นคงตามมาตรฐาน	34.84%	33.33%	32.93%
ต่ำกว่ามาตรฐาน	17.80%	19.70%	25.61%
ต้องปรับปรุง	1.36%	1.52%	-
ต้องปรับปรุงเร่งด่วน	14.36%	18.18%	17.07%

แผนภูมิแสดงจำนวนและร้อยละของ สหกรณ์นอกภาคการเกษตร จำแนกตามระดับเสถียรภาพ
ทั้งประเทศ ประจำปี 2564



เสถียรภาพ	สหกรณ์ร้านค้า	สหกรณ์บริการ	สหกรณ์ออมทรัพย์	สหกรณ์เครดิตยูเนียน
มั่นคงดีมาก	17.27%	2.42%	32.28%	6.26%
มั่นคงดี	54.55%	29.42%	55.09%	28.18%
มั่นคงตามมาตรฐาน	26.36%	38.38%	9.53%	36.65%
ต่ำกว่ามาตรฐาน	0.91%	18.40%	2.09%	22.10%
ต้องปรับปรุง	-	2.54%	-	1.84%
ต้องปรับปรุงเร่งด่วน	0.91%	8.84%	1.01%	4.97%