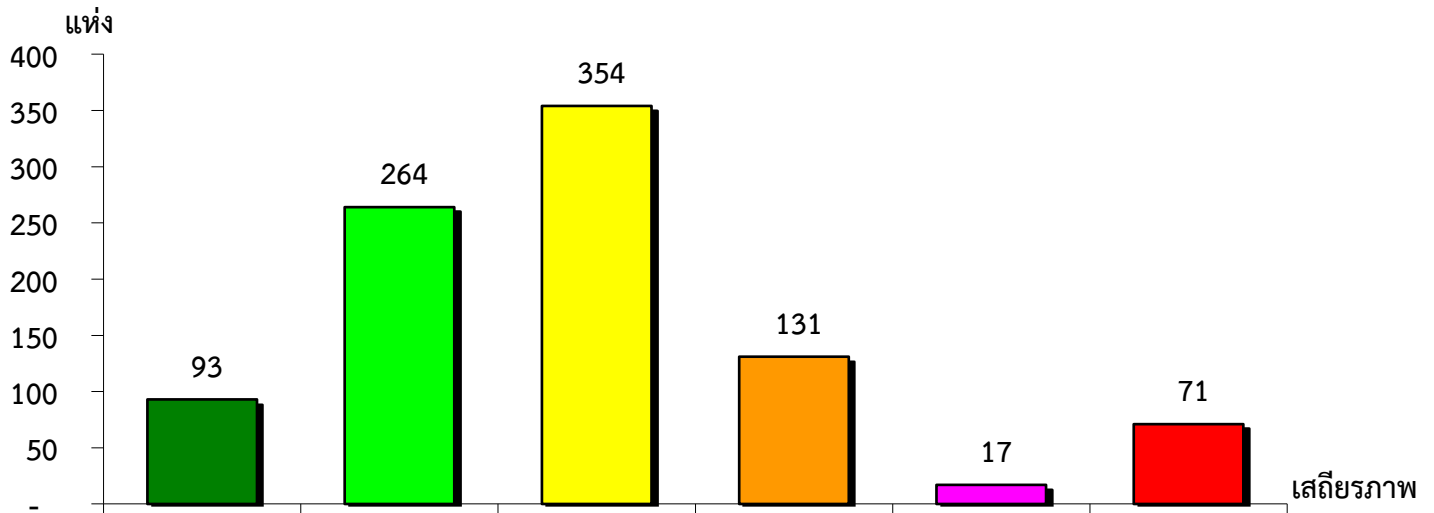


แผนภูมิแสดงจำนวนและร้อยละของ สหกรณ์และกลุ่มเกษตรกร จำแนกตามระดับเสถียรภาพ

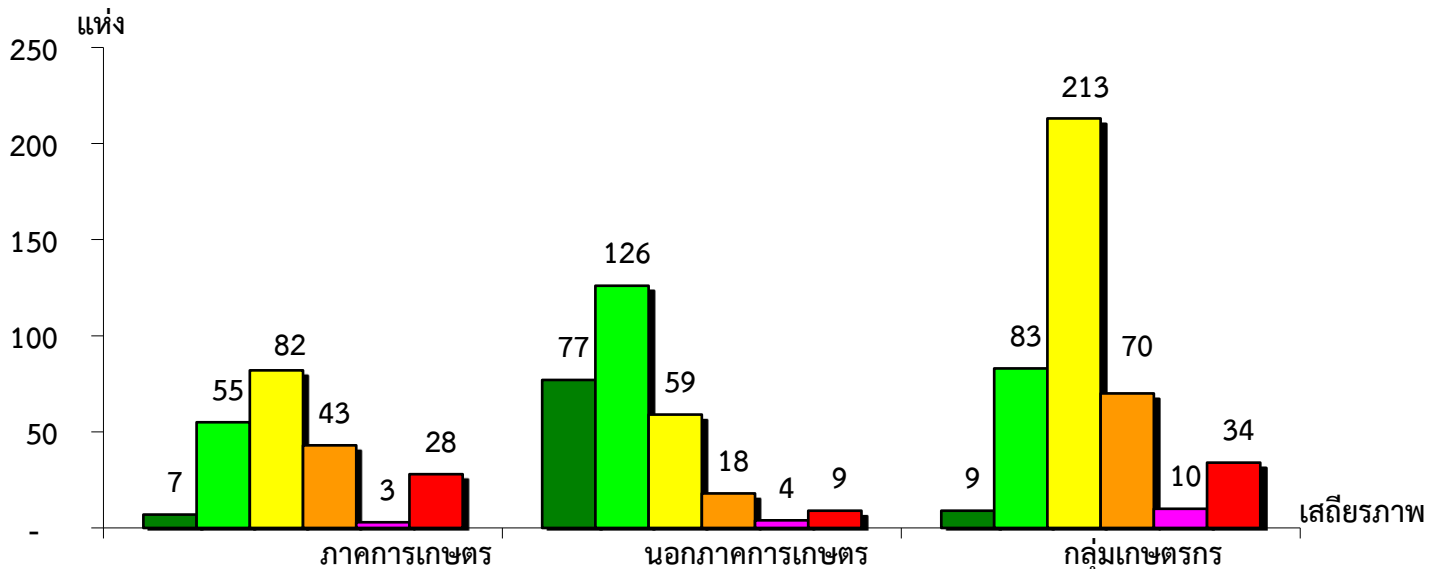
สำนักงานตรวจบัญชีสหกรณ์ที่ 1 ประจำปี 2564



ระดับเสถียรภาพ	ร้อยละ
ดีมาก	10.00%
ดี	28.39%
ตามมาตรฐาน	38.06%
ต่ำกว่ามาตรฐาน	14.09%
ต้องปรับปรุง	1.83%
ต้องปรับปรุงเร่งด่วน	7.63%

แผนภูมิแสดงจำนวนและร้อยละของ ภาคการเกษตร นอกภาคการเกษตร และกลุ่มเกษตรกร จำแนกตามระดับเสถียรภาพ

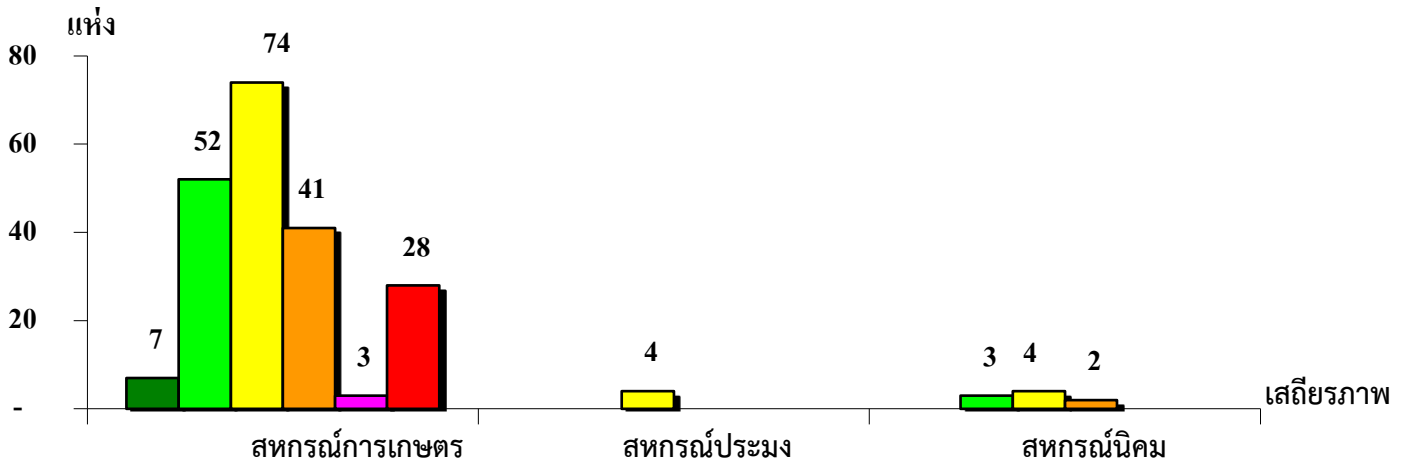
สำนักงานตรวจบัญชีสหกรณ์ที่ 1 ประจำปี 2564



ระดับเสถียรภาพ	ภาคการเกษตร	นอกภาคการเกษตร	กลุ่มเกษตรกร
ดีมาก	3.21%	26.28%	2.15%
ดี	25.23%	43.00%	19.81%
ตามมาตรฐาน	37.62%	20.14%	50.83%
ต่ำกว่ามาตรฐาน	19.72%	6.14%	16.71%
ต้องปรับปรุง	1.38%	1.37%	2.39%
ต้องปรับปรุงเร่งด่วน	12.84%	3.07%	8.11%

แผนภูมิแสดงจำนวนและร้อยละของ สหกรณ์ภาคการเกษตร จำแนกตามระดับเสถียรภาพ

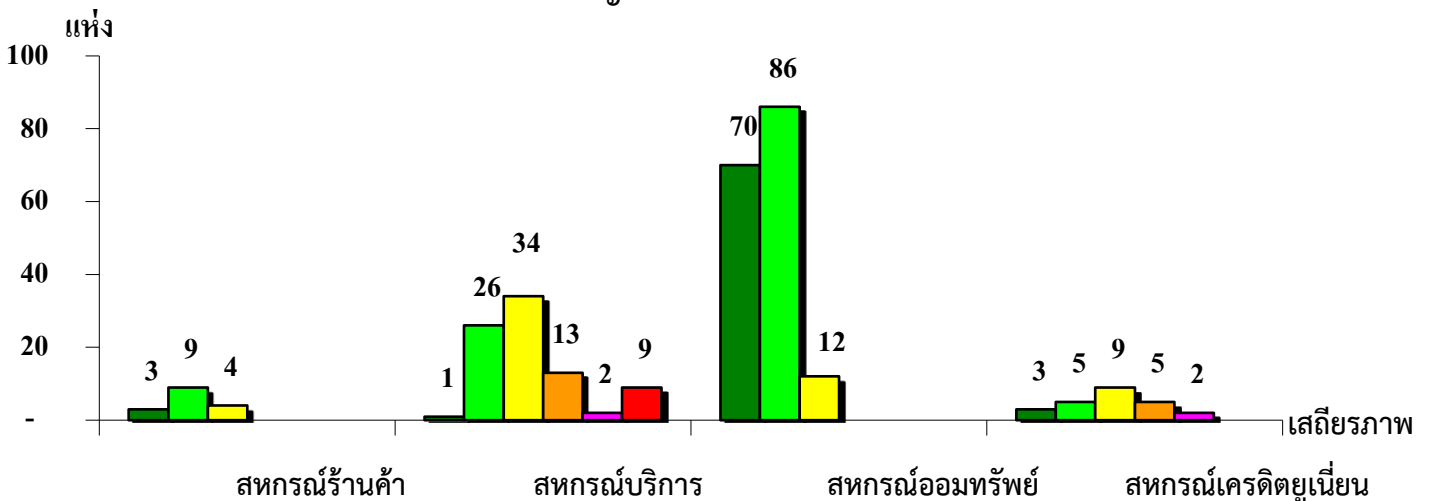
สำนักงานตรวจบัญชีสหกรณ์ที่ 1 ประจำปี 2564



ระดับเสถียรภาพ	มั่นคงดีมาก	มั่นคงดี	มั่นคงตามมาตรฐาน	ต่ำกว่ามาตรฐาน	ต้องปรับปรุง	ต้องปรับปรุงเร่งด่วน
สหกรณ์การเกษตร	3.41%	25.37%	36.10%	20.00%	1.46%	13.66%
สหกรณ์ประมง	-	-	100.00%	-	-	-
สหกรณ์นิคม	-	33.33%	44.45%	22.22%	-	-

แผนภูมิแสดงจำนวนและร้อยละของ สหกรณ์นอกภาคการเกษตร จำแนกตามระดับเสถียรภาพ

สำนักงานตรวจบัญชีสหกรณ์ที่ 1 ประจำปี 2564



ระดับเสถียรภาพ	สหกรณ์ร้านค้า	สหกรณ์บริการ	สหกรณ์ออมทรัพย์	สหกรณ์เครดิตยูเนียน
มั่นคงดีมาก	18.75%	1.18%	41.67%	12.50%
มั่นคงดี	56.25%	30.59%	51.19%	20.83%
มั่นคงตามมาตรฐาน	25.00%	40.00%	7.14%	37.50%
ต่ำกว่ามาตรฐาน	-	15.29%	-	20.83%
ต้องปรับปรุง	-	2.35%	-	8.34%
ต้องปรับปรุงเร่งด่วน	-	10.59%	-	-