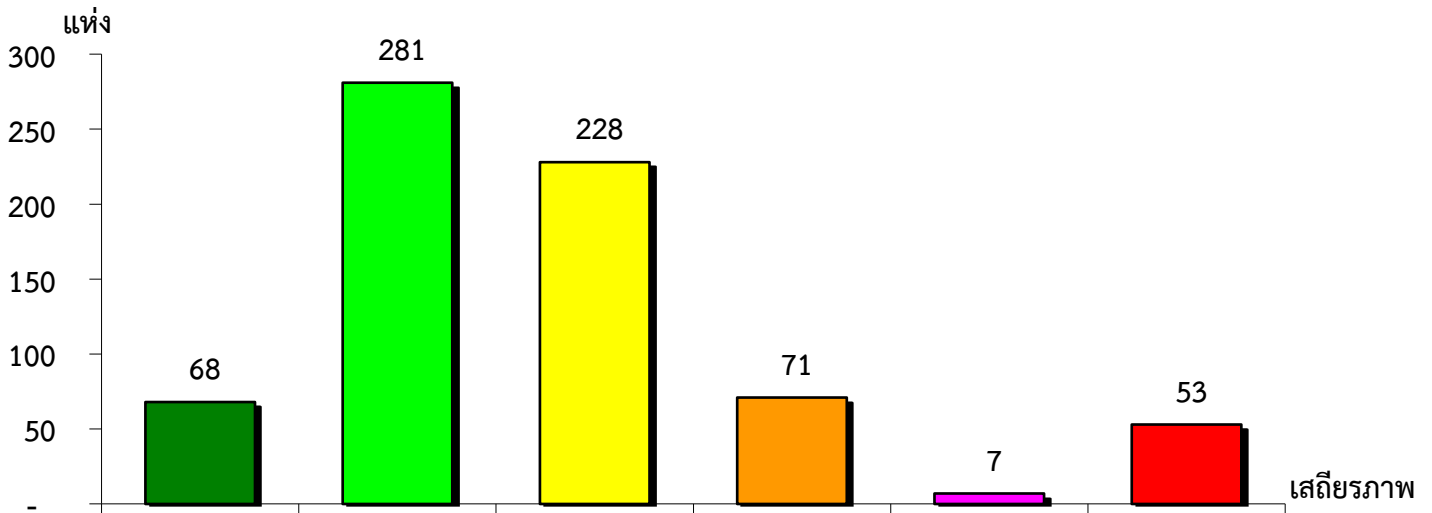


แผนภูมิแสดงจำนวนและร้อยละของ สหกรณ์และกลุ่มเกษตรกร จำแนกตามระดับเสถียรภาพ

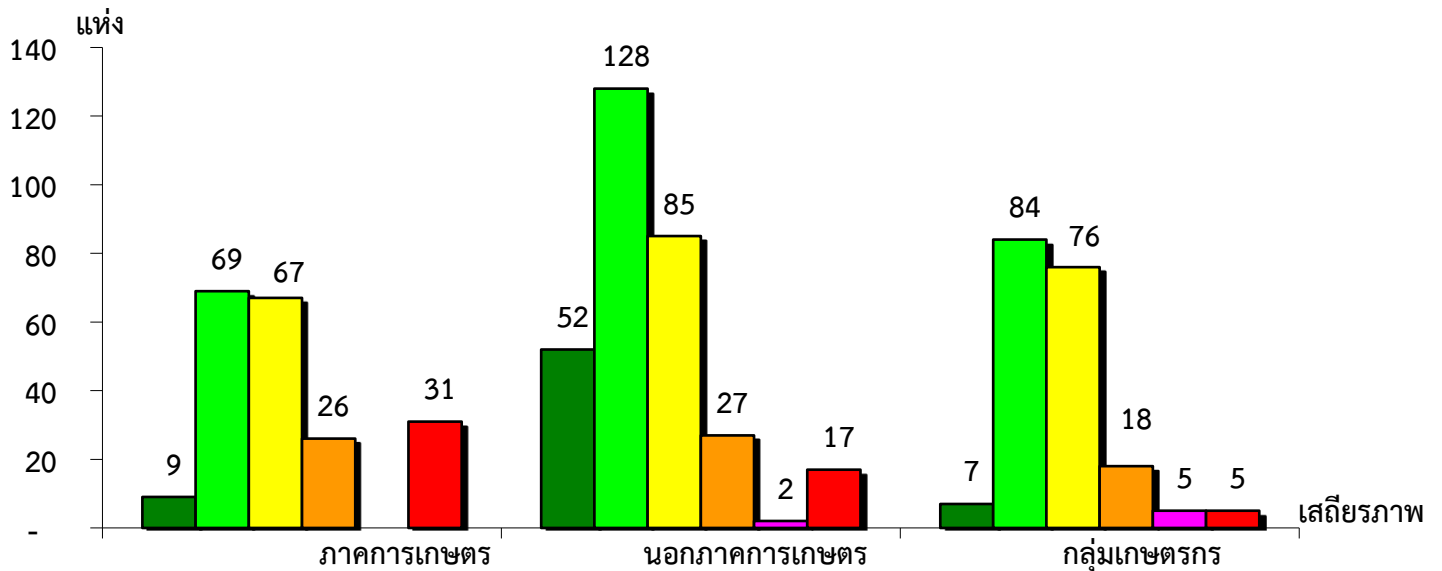
สำนักงานตรวจบัญชีสหกรณ์ที่ 10 ประจำปี 2564



มั่นคงดีมาก	มั่นคงดี	มั่นคงตามมาตรฐาน	ต่ำกว่ามาตรฐาน	ต้องปรับปรุง	ต้องปรับปรุงเร่งด่วน
9.60%	39.69%	32.20%	10.03%	0.99%	7.49%

แผนภูมิแสดงจำนวนและร้อยละของ ภาคการเกษตร นอกภาคการเกษตร และกลุ่มเกษตรกร จำแนกตามระดับเสถียรภาพ

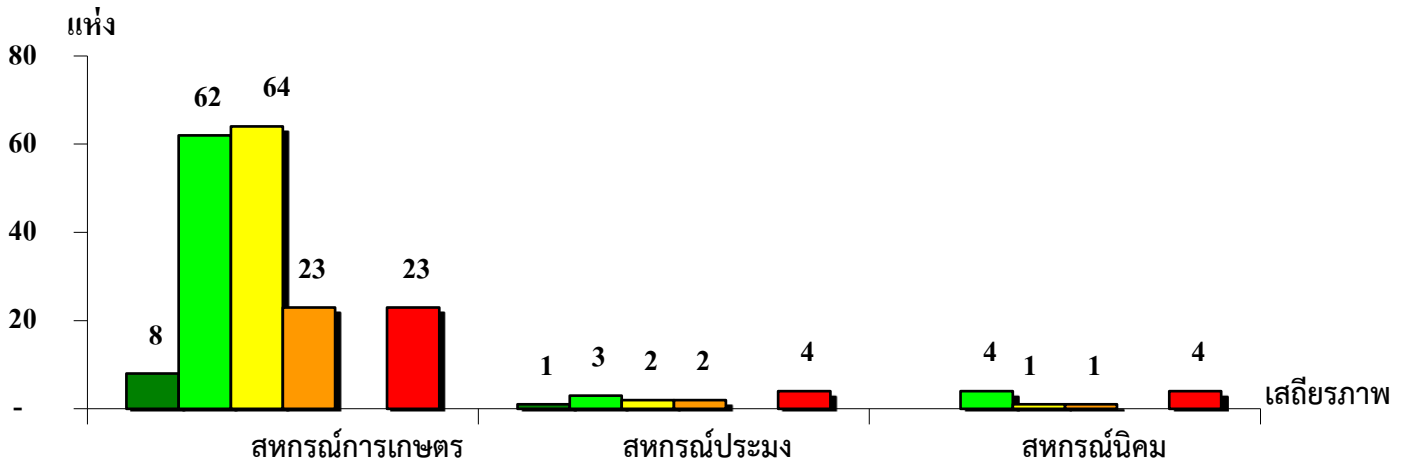
สำนักงานตรวจบัญชีสหกรณ์ที่ 10 ประจำปี 2564



มั่นคงดีมาก	4.45%	16.72%	3.59%
มั่นคงดี	34.16%	41.16%	43.08%
มั่นคงตามมาตรฐาน	33.17%	27.33%	38.98%
ต่ำกว่ามาตรฐาน	12.87%	8.68%	9.23%
ต้องปรับปรุง	-	0.64%	2.56%
ต้องปรับปรุงเร่งด่วน	15.35%	5.47%	2.56%

แผนภูมิแสดงจำนวนและร้อยละของ สหกรณ์ภาคการเกษตร จำแนกตามระดับเสถียรภาพ

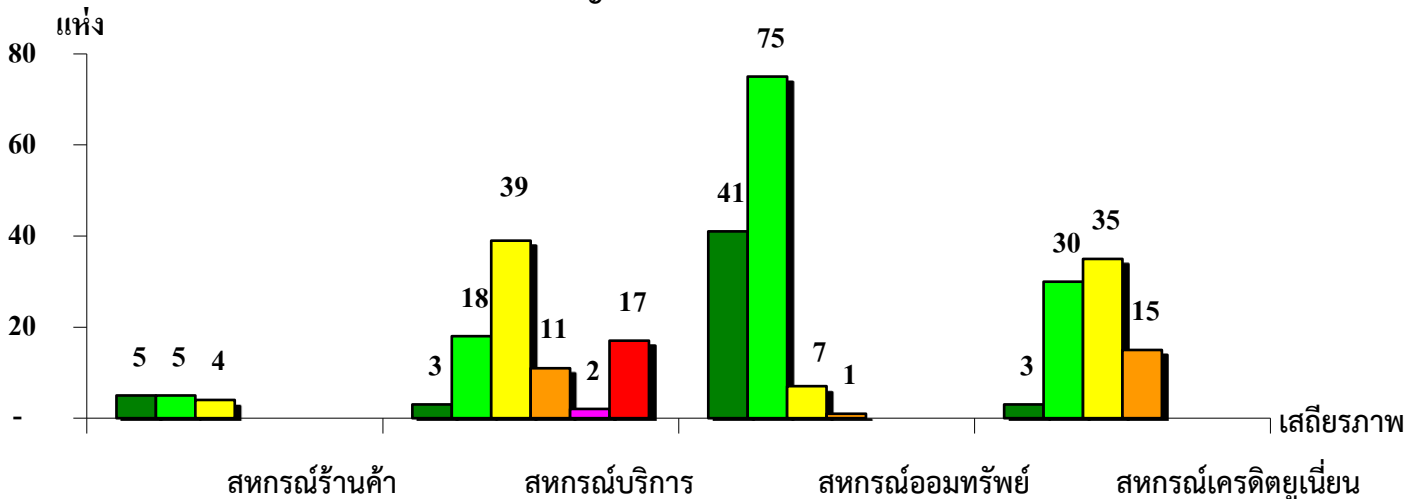
สำนักงานตรวจบัญชีสหกรณ์ที่ 10 ประจำปี 2564



เสถียรภาพ	สหกรณ์การเกษตร	สหกรณ์ประมง	สหกรณ์นิคม
มั่นคงดีมาก	4.44%	8.33%	-
มั่นคงดี	34.44%	25.00%	40.00%
มั่นคงตามมาตรฐาน	35.56%	16.67%	10.00%
ต่ำกว่ามาตรฐาน	12.78%	16.67%	10.00%
ต้องปรับปรุง	-	-	-
ต้องปรับปรุงเร่งด่วน	12.78%	33.33%	40.00%

แผนภูมิแสดงจำนวนและร้อยละของ สหกรณ์นอกภาคการเกษตร จำแนกตามระดับเสถียรภาพ

สำนักงานตรวจบัญชีสหกรณ์ที่ 10 ประจำปี 2564



เสถียรภาพ	สหกรณ์ร้านค้า	สหกรณ์บริการ	สหกรณ์ออมทรัพย์	สหกรณ์เครดิตยูเนียน
มั่นคงดีมาก	35.71%	3.33%	33.06%	3.61%
มั่นคงดี	35.72%	20.00%	60.48%	36.15%
มั่นคงตามมาตรฐาน	28.57%	43.34%	5.65%	42.17%
ต่ำกว่ามาตรฐาน	-	12.22%	0.81%	18.07%
ต้องปรับปรุง	-	2.22%	-	-
ต้องปรับปรุงเร่งด่วน	-	18.89%	-	-