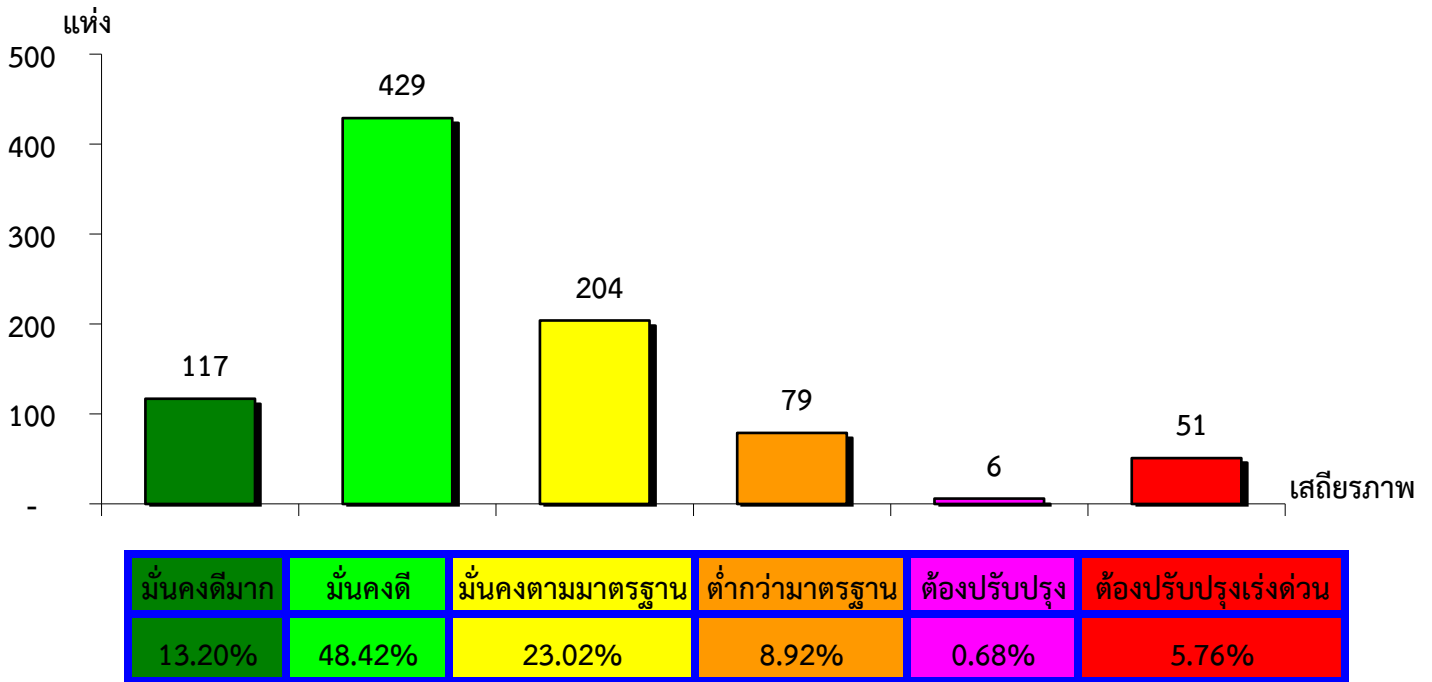
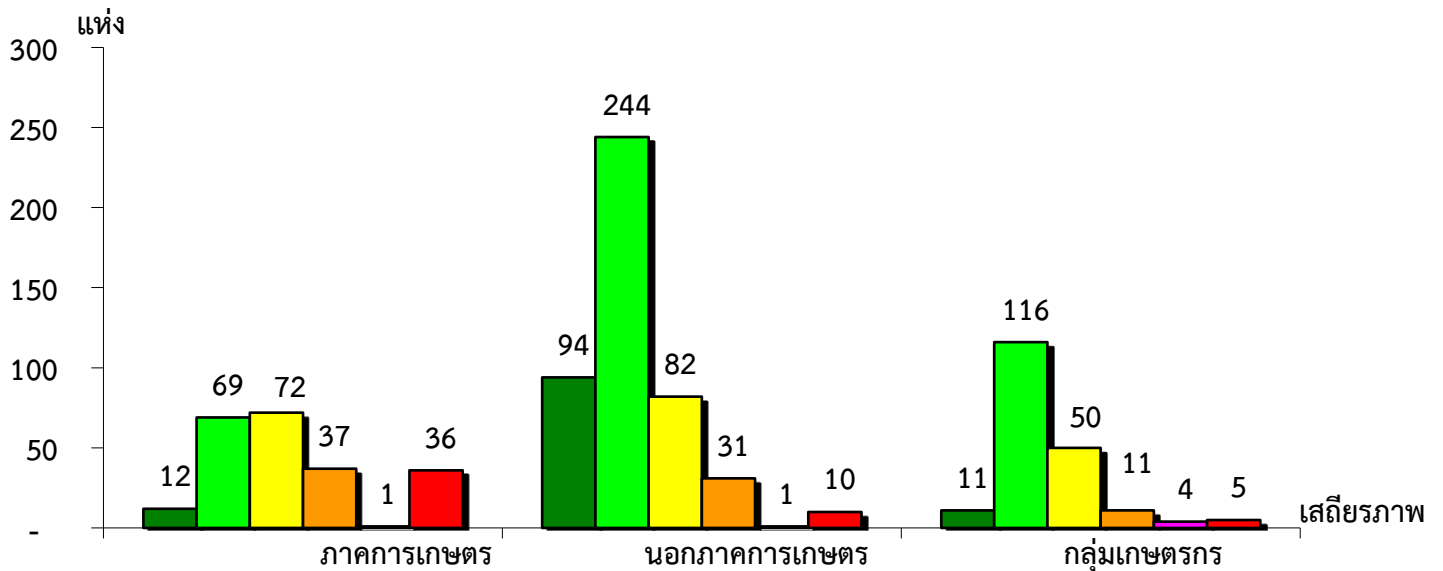


แผนภูมิแสดงจำนวนและร้อยละของ สหกรณ์และกลุ่มเกษตรกร จำแนกตามระดับเสถียรภาพ  
สำนักงานตรวจบัญชีสหกรณ์ที่ 2 ประจำปี 2564



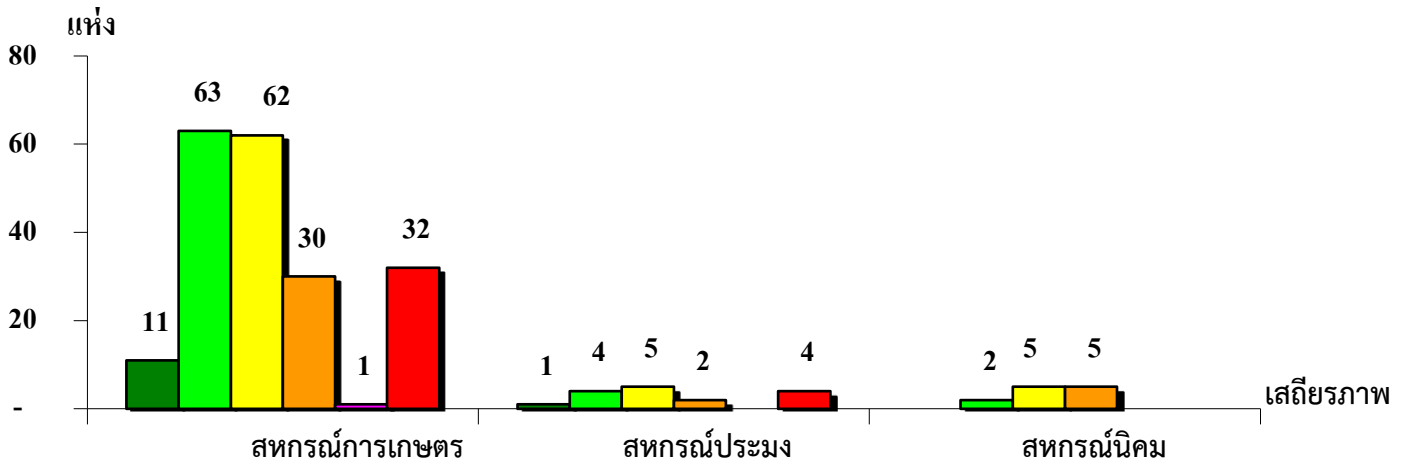
แผนภูมิแสดงจำนวนและร้อยละของ ภาคการเกษตร นอกภาคการเกษตร และกลุ่มเกษตรกร จำแนกตามระดับเสถียรภาพ  
สำนักงานตรวจบัญชีสหกรณ์ที่ 2 ประจำปี 2564



ระดับเสถียรภาพ	ภาคการเกษตร	นอกภาคการเกษตร	กลุ่มเกษตรกร
มั่นคงดีมาก	5.29%	20.35%	5.58%
มั่นคงดี	30.40%	52.81%	58.88%
มั่นคงตามมาตรฐาน	31.71%	17.75%	25.38%
ต่ำกว่ามาตรฐาน	16.30%	6.71%	5.59%
ต้องปรับปรุง	0.44%	0.22%	2.03%
ต้องปรับปรุงเร่งด่วน	15.86%	2.16%	2.54%

แผนภูมิแสดงจำนวนและร้อยละของ สหกรณ์ภาคการเกษตร จำแนกตามระดับเสถียรภาพ

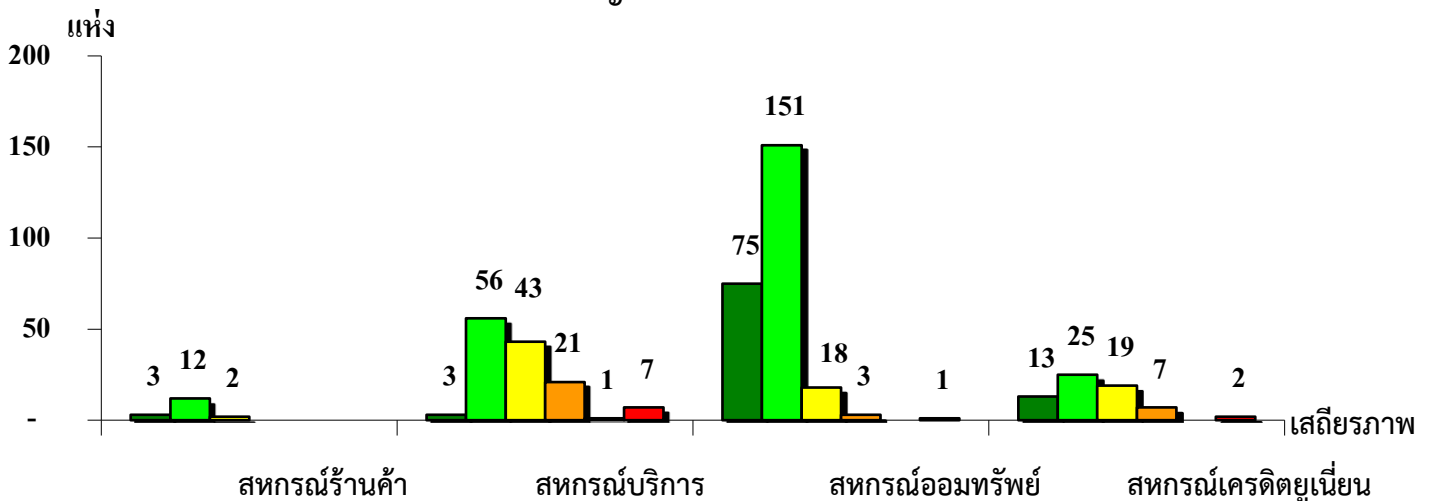
สำนักงานตรวจบัญชีสหกรณ์ที่ 2 ประจำปี 2564



เสถียรภาพ	สหกรณ์การเกษตร	สหกรณ์ประมง	สหกรณ์นิคม
มั่นคงดีมาก	5.53%	6.25%	-
มั่นคงดี	31.66%	25.00%	16.66%
มั่นคงตามมาตรฐาน	31.15%	31.25%	41.67%
ต่ำกว่ามาตรฐาน	15.08%	12.50%	41.67%
ต้องปรับปรุง	0.50%	-	-
ต้องปรับปรุงเร่งด่วน	16.08%	25.00%	-

แผนภูมิแสดงจำนวนและร้อยละของ สหกรณ์นอกภาคการเกษตร จำแนกตามระดับเสถียรภาพ

สำนักงานตรวจบัญชีสหกรณ์ที่ 2 ประจำปี 2564



เสถียรภาพ	สหกรณ์ร้านค้า	สหกรณ์บริการ	สหกรณ์ออมทรัพย์	สหกรณ์เครดิตยูเนี่ยน
มั่นคงดีมาก	17.65%	2.29%	30.24%	19.70%
มั่นคงดี	70.59%	42.75%	60.89%	37.88%
มั่นคงตามมาตรฐาน	11.76%	32.83%	7.26%	28.79%
ต่ำกว่ามาตรฐาน	-	16.03%	1.21%	10.60%
ต้องปรับปรุง	-	0.76%	-	-
ต้องปรับปรุงเร่งด่วน	-	5.34%	0.40%	3.03%