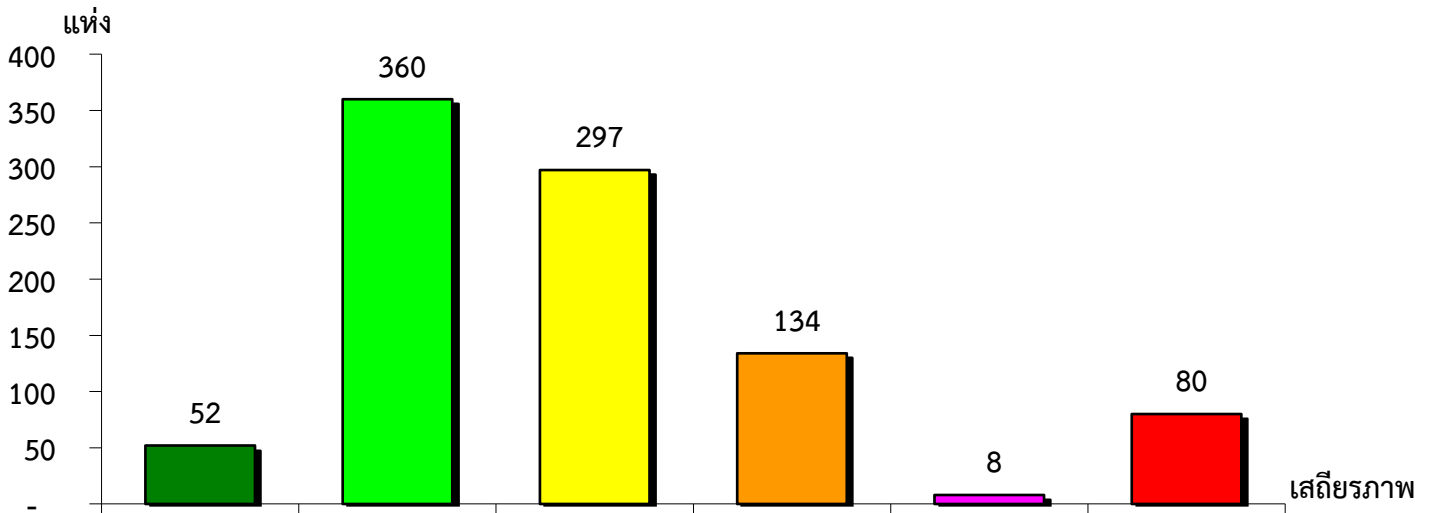


แผนภูมิแสดงจำนวนและร้อยละของ สหกรณ์และกลุ่มเกษตรกร จำแนกตามระดับเสถียรภาพ

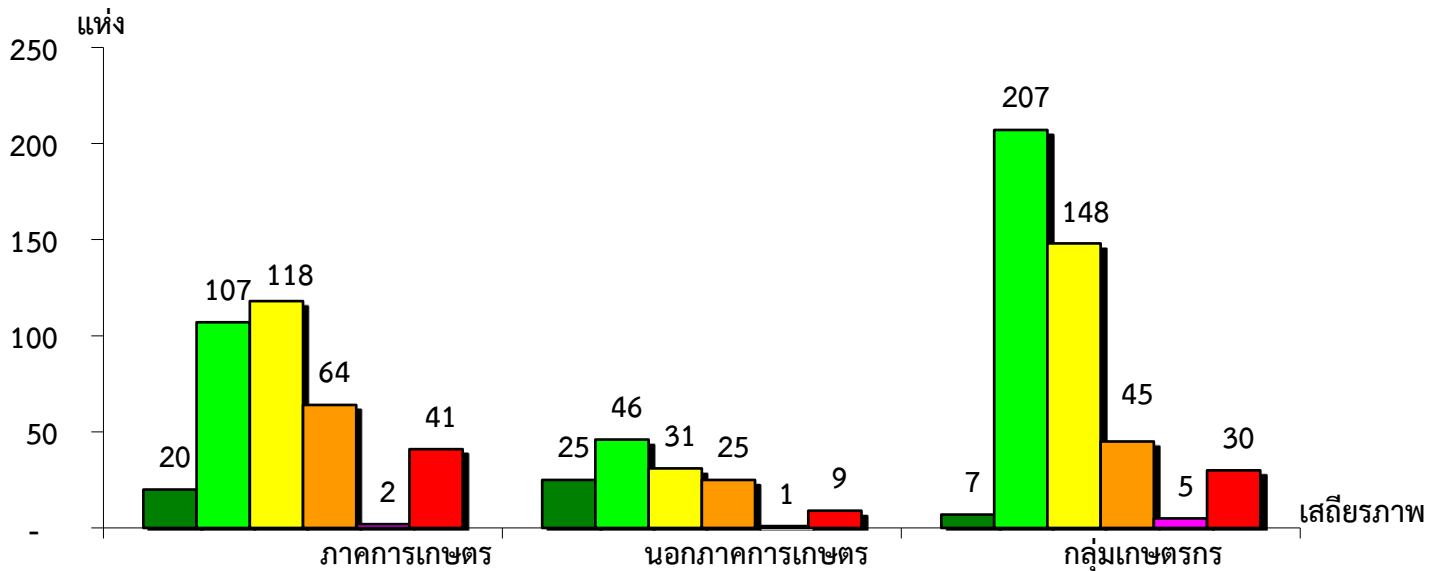
สำนักงานตรวจบัญชีสหกรณ์ที่ 3 ประจำปี 2564



ระดับเสถียรภาพ	ร้อยละ
ดีมาก	5.59%
ดี	38.67%
ตามมาตรฐาน	31.90%
ต่ำกว่ามาตรฐาน	14.39%
ต้องปรับปรุง	0.86%
ต้องปรับปรุงเร่งด่วน	8.59%

แผนภูมิแสดงจำนวนและร้อยละของ ภาคการเกษตร นอกภาคการเกษตร และกลุ่มเกษตรกร จำแนกตามระดับเสถียรภาพ

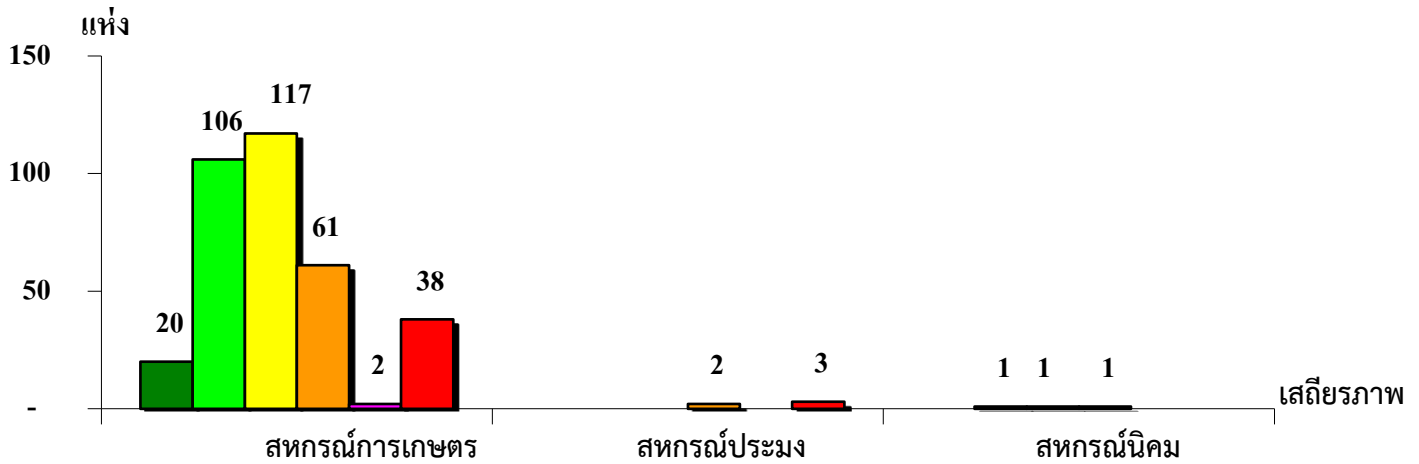
สำนักงานตรวจบัญชีสหกรณ์ที่ 3 ประจำปี 2564



ระดับเสถียรภาพ	ภาคการเกษตร	นอกภาคการเกษตร	กลุ่มเกษตรกร
ดีมาก	5.68%	18.25%	1.59%
ดี	30.40%	33.57%	46.83%
ตามมาตรฐาน	33.52%	22.63%	33.48%
ต่ำกว่ามาตรฐาน	18.18%	18.25%	10.18%
ต้องปรับปรุง	0.57%	0.73%	1.13%
ต้องปรับปรุงเร่งด่วน	11.65%	6.57%	6.79%

แผนภูมิแสดงจำนวนและร้อยละของ สหกรณ์ภาคการเกษตร จำแนกตามระดับเสถียรภาพ

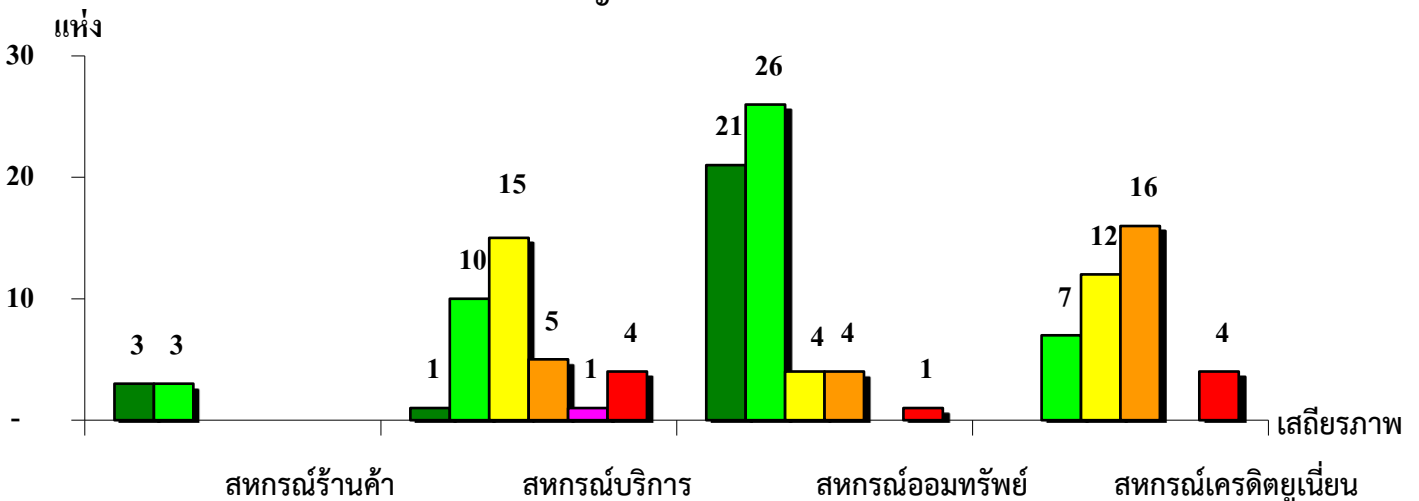
สำนักงานตรวจบัญชีสหกรณ์ที่ 3 ประจำปี 2564



ระดับเสถียรภาพ	สหกรณ์การเกษตร	สหกรณ์ประมง	สหกรณ์นิคม
มั่นคงดีมาก	5.81%	-	-
มั่นคงดี	30.81%	-	33.34%
มั่นคงตามมาตรฐาน	34.01%	-	33.33%
ต่ำกว่ามาตรฐาน	17.74%	40.00%	33.33%
ต้องปรับปรุง	0.58%	-	-
ต้องปรับปรุงเร่งด่วน	11.05%	60.00%	-

แผนภูมิแสดงจำนวนและร้อยละของ สหกรณ์นอกภาคการเกษตร จำแนกตามระดับเสถียรภาพ

สำนักงานตรวจบัญชีสหกรณ์ที่ 3 ประจำปี 2564



ระดับเสถียรภาพ	สหกรณ์ร้านค้า	สหกรณ์บริการ	สหกรณ์ออมทรัพย์	สหกรณ์เครดิตยูเนียน
มั่นคงดีมาก	50.00%	2.78%	37.50%	-
มั่นคงดี	50.00%	27.78%	46.43%	17.95%
มั่นคงตามมาตรฐาน	-	41.66%	7.14%	30.77%
ต่ำกว่ามาตรฐาน	-	13.89%	7.14%	41.02%
ต้องปรับปรุง	-	2.78%	-	-
ต้องปรับปรุงเร่งด่วน	-	11.11%	1.79%	10.26%