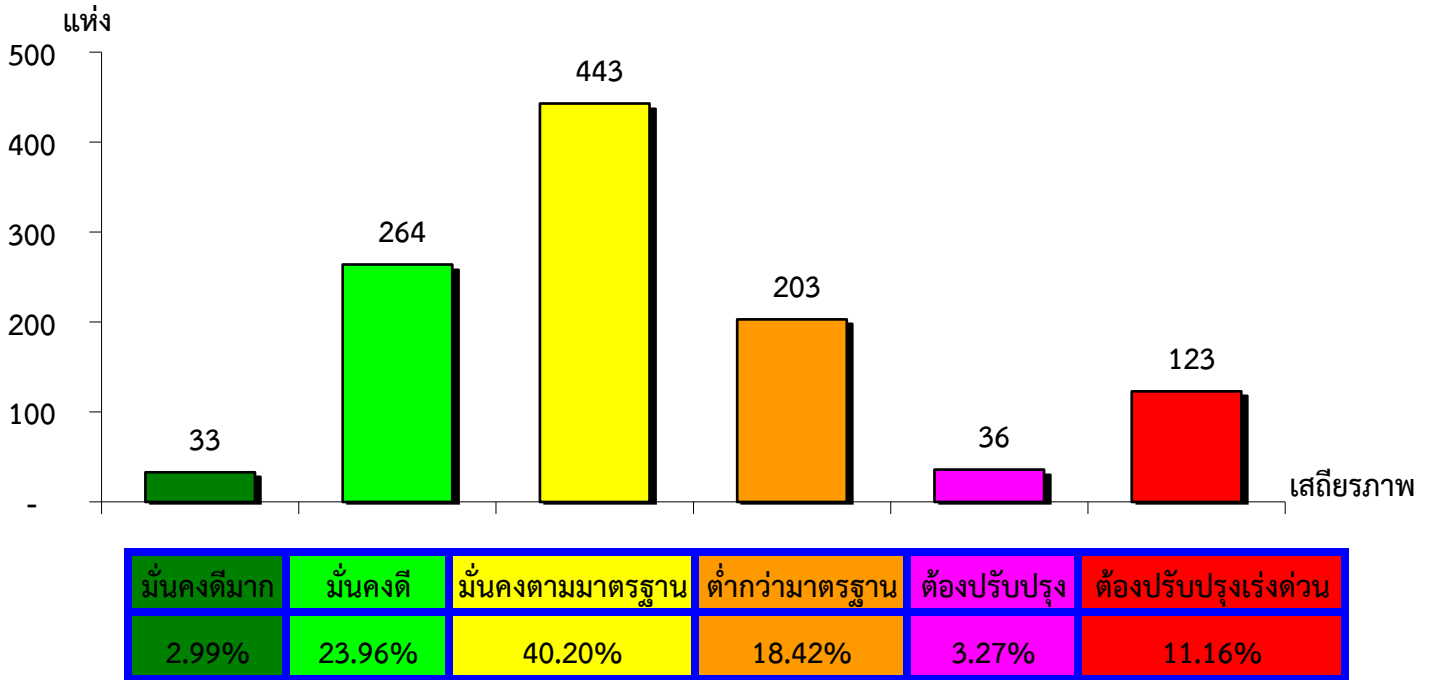
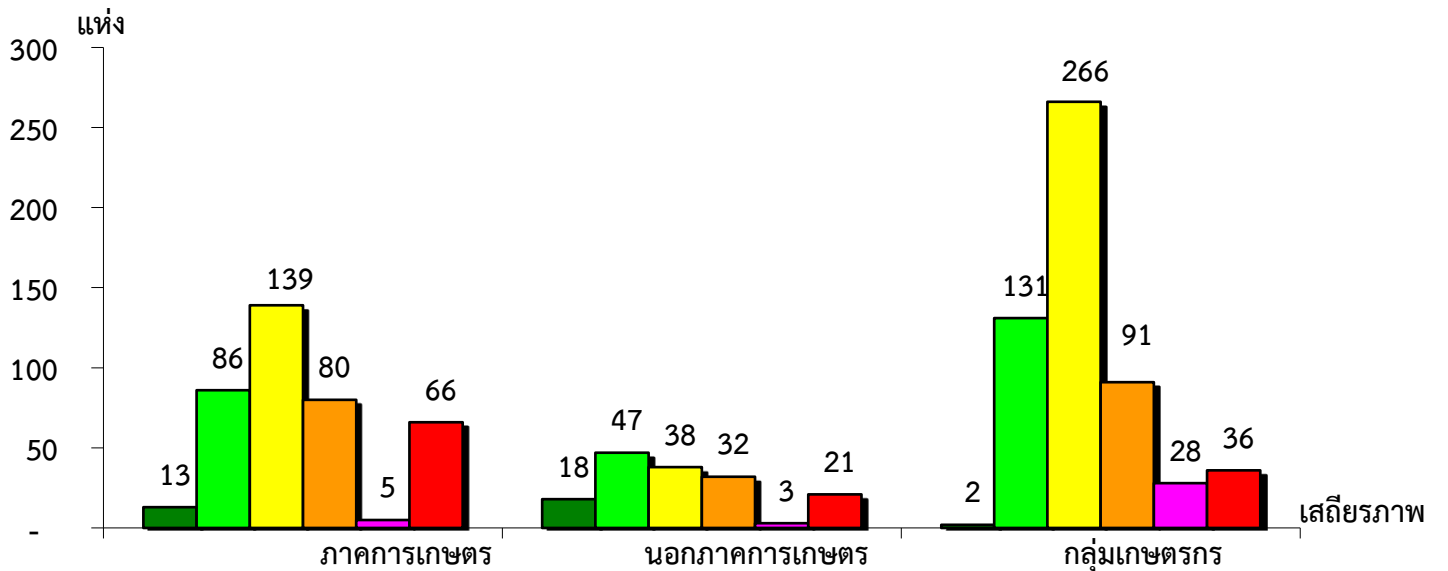


แผนภูมิแสดงจำนวนและร้อยละของ สหกรณ์และกลุ่มเกษตรกร จำแนกตามระดับเสถียรภาพ  
สำนักงานตรวจบัญชีสหกรณ์ที่ 4 ประจำปี 2564



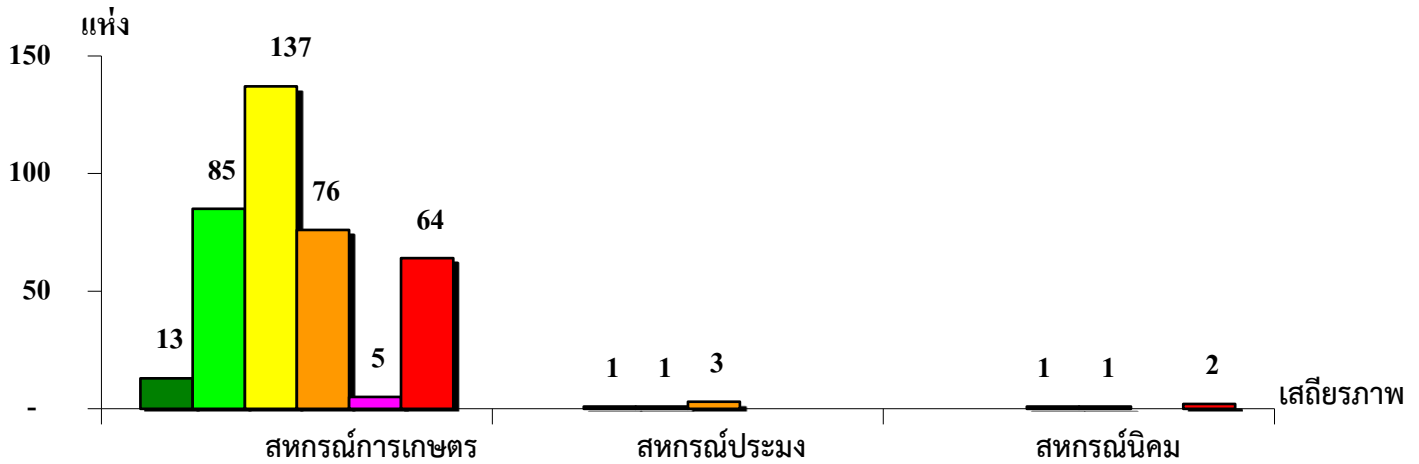
แผนภูมิแสดงจำนวนและร้อยละของ ภาคการเกษตร นอกภาคการเกษตร และกลุ่มเกษตรกร จำแนกตามระดับเสถียรภาพ  
สำนักงานตรวจบัญชีสหกรณ์ที่ 4 ประจำปี 2564



เสถียรภาพ	ภาคการเกษตร	นอกภาคการเกษตร	กลุ่มเกษตรกร
มั่นคงดีมาก	3.34%	11.32%	0.36%
มั่นคงดี	22.11%	29.55%	23.65%
มั่นคงตามมาตรฐาน	35.73%	23.90%	48.01%
ต่ำกว่ามาตรฐาน	20.56%	20.13%	16.43%
ต้องปรับปรุง	1.29%	1.89%	5.05%
ต้องปรับปรุงเร่งด่วน	16.97%	13.21%	6.50%

แผนภูมิแสดงจำนวนและร้อยละของ สหกรณ์ภาคการเกษตร จำแนกตามระดับเสถียรภาพ

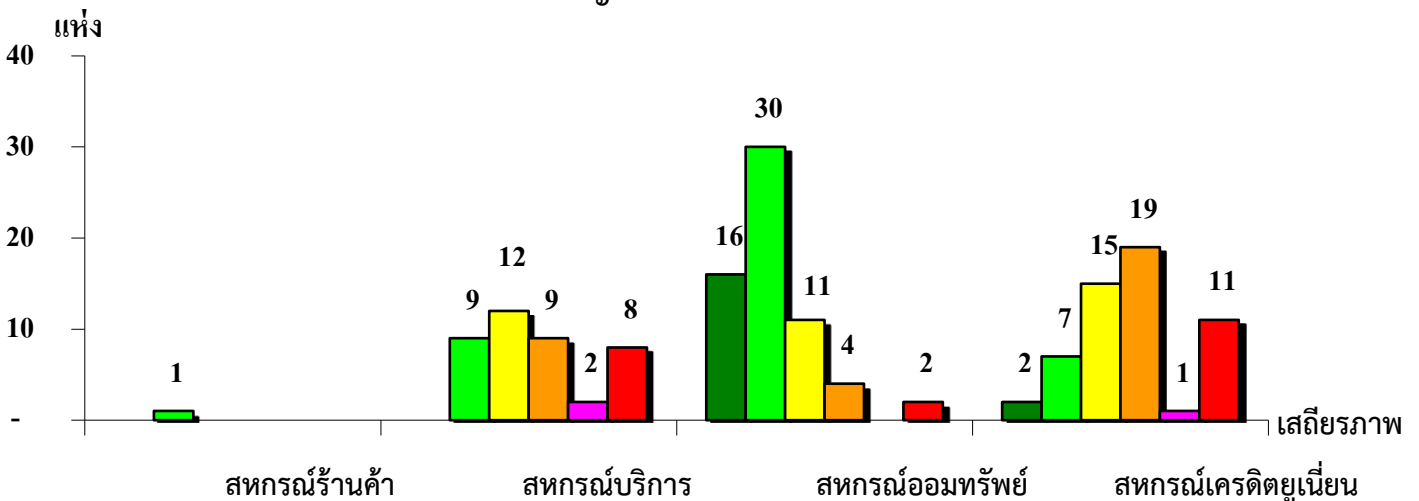
สำนักงานตรวจบัญชีสหกรณ์ที่ 4 ประจำปี 2564



ระดับเสถียรภาพ	สหกรณ์การเกษตร	สหกรณ์ประมง	สหกรณ์นิคม
มั่นคงดีมาก	3.42%	-	-
มั่นคงดี	22.37%	20.00%	-
มั่นคงตามมาตรฐาน	36.05%	20.00%	25.00%
ต่ำกว่ามาตรฐาน	20.00%	60.00%	25.00%
ต้องปรับปรุง	1.32%	-	-
ต้องปรับปรุงเร่งด่วน	16.84%	-	50.00%

แผนภูมิแสดงจำนวนและร้อยละของ สหกรณ์นอกภาคการเกษตร จำแนกตามระดับเสถียรภาพ

สำนักงานตรวจบัญชีสหกรณ์ที่ 4 ประจำปี 2564



ระดับเสถียรภาพ	สหกรณ์ร้านค้า	สหกรณ์บริการ	สหกรณ์ออมทรัพย์	สหกรณ์เครดิตยูเนียน
มั่นคงดีมาก	-	-	25.40%	3.64%
มั่นคงดี	100.00%	22.50%	47.62%	12.73%
มั่นคงตามมาตรฐาน	-	30.00%	17.46%	27.27%
ต่ำกว่ามาตรฐาน	-	22.50%	6.35%	34.54%
ต้องปรับปรุง	-	5.00%	-	1.82%
ต้องปรับปรุงเร่งด่วน	-	20.00%	3.17%	20.00%