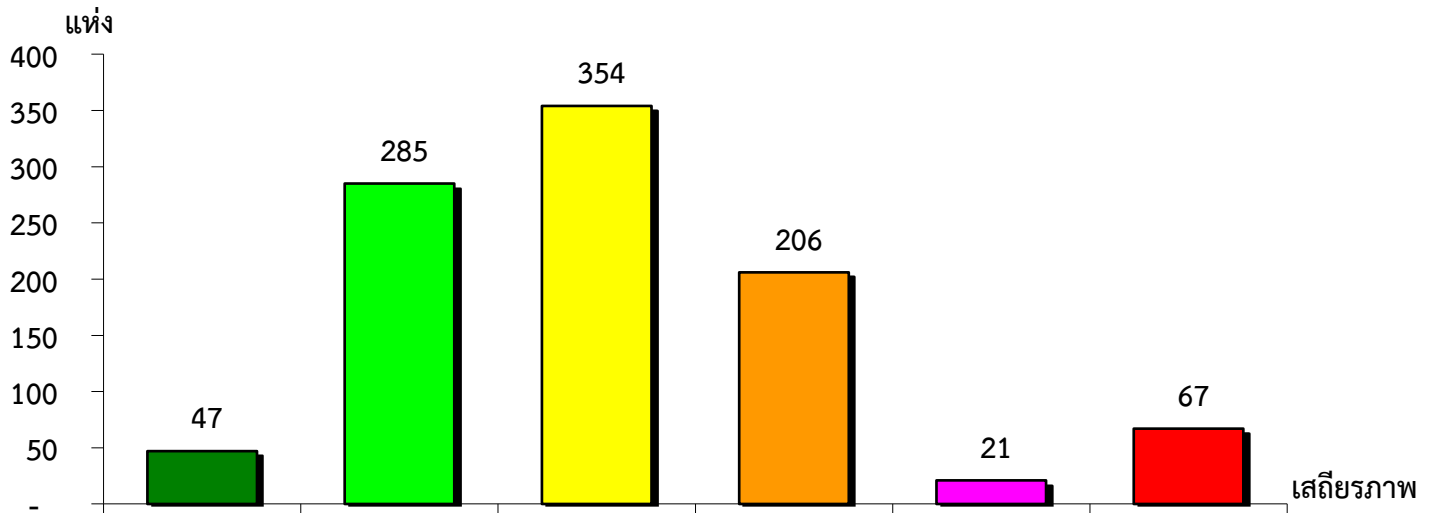


แผนภูมิแสดงจำนวนและร้อยละของ สหกรณ์และกลุ่มเกษตรกร จำแนกตามระดับเสถียรภาพ

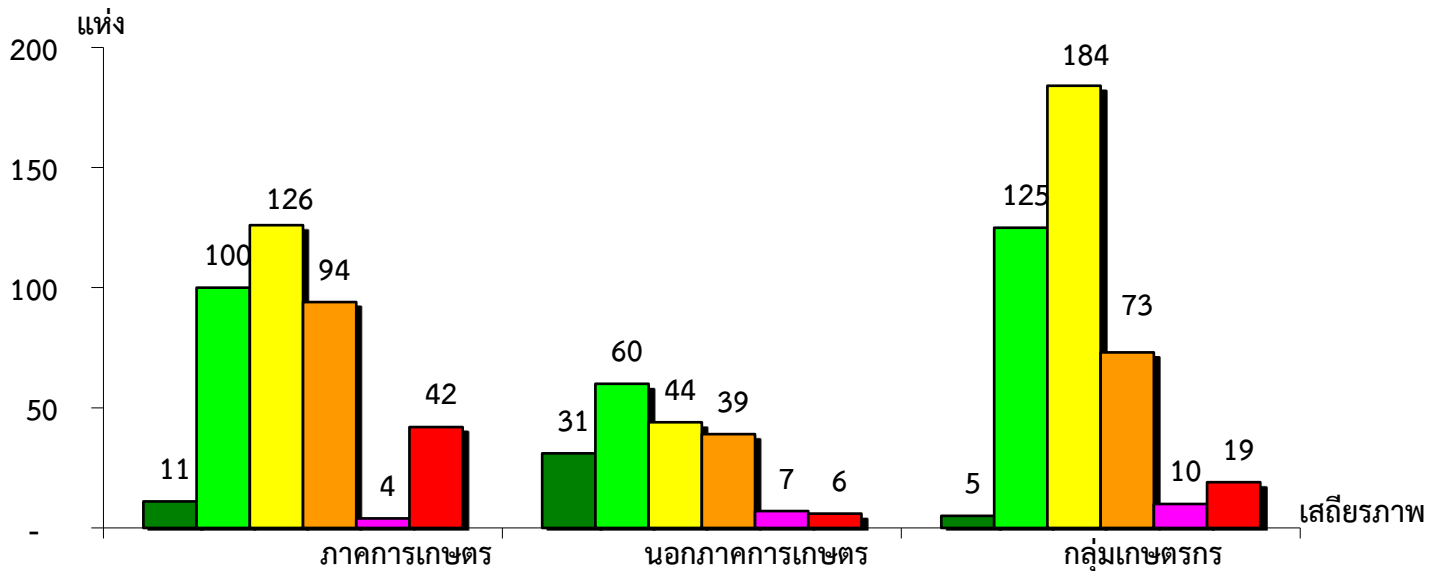
สำนักงานตรวจบัญชีสหกรณ์ที่ 5 ประจำปี 2564



มั่นคงดีมาก	มั่นคงดี	มั่นคงตามมาตรฐาน	ต่ำกว่ามาตรฐาน	ต้องปรับปรุง	ต้องปรับปรุงเร่งด่วน
4.80%	29.08%	36.12%	21.02%	2.14%	6.84%

แผนภูมิแสดงจำนวนและร้อยละของ ภาคการเกษตร นอกภาคการเกษตร และกลุ่มเกษตรกร จำแนกตามระดับเสถียรภาพ

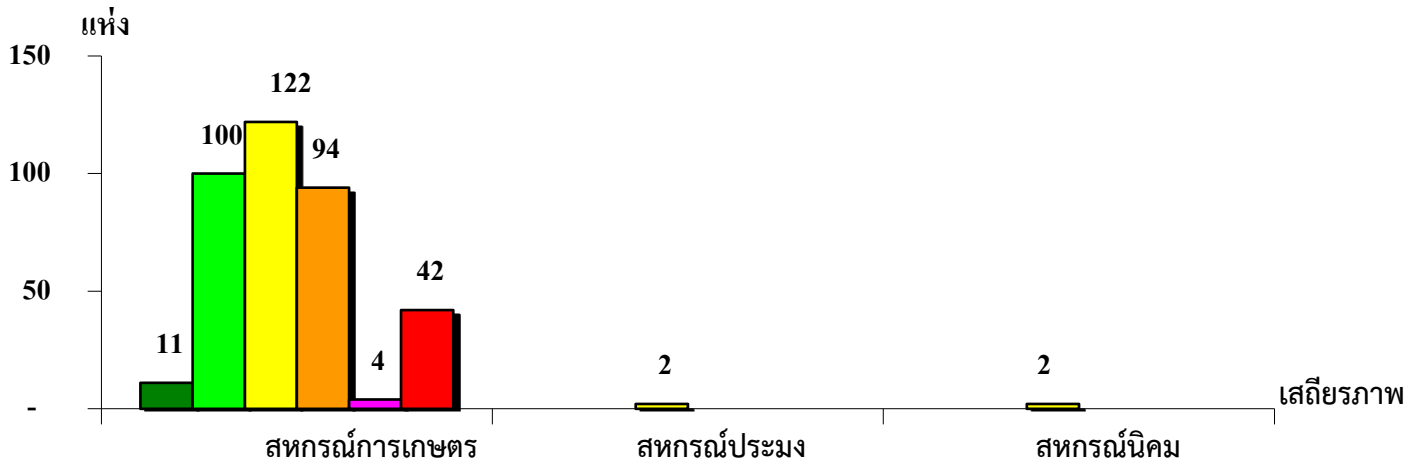
สำนักงานตรวจบัญชีสหกรณ์ที่ 5 ประจำปี 2564



ระดับเสถียรภาพ	ภาคการเกษตร	นอกภาคการเกษตร	กลุ่มเกษตรกร
มั่นคงดีมาก	2.92%	16.58%	1.20%
มั่นคงดี	26.53%	32.08%	30.05%
มั่นคงตามมาตรฐาน	33.42%	23.53%	44.23%
ต่ำกว่ามาตรฐาน	24.93%	20.86%	17.55%
ต้องปรับปรุง	1.06%	3.74%	2.40%
ต้องปรับปรุงเร่งด่วน	11.14%	3.21%	4.57%

แผนภูมิแสดงจำนวนและร้อยละของ สหกรณ์ภาคการเกษตร จำแนกตามระดับเสถียรภาพ

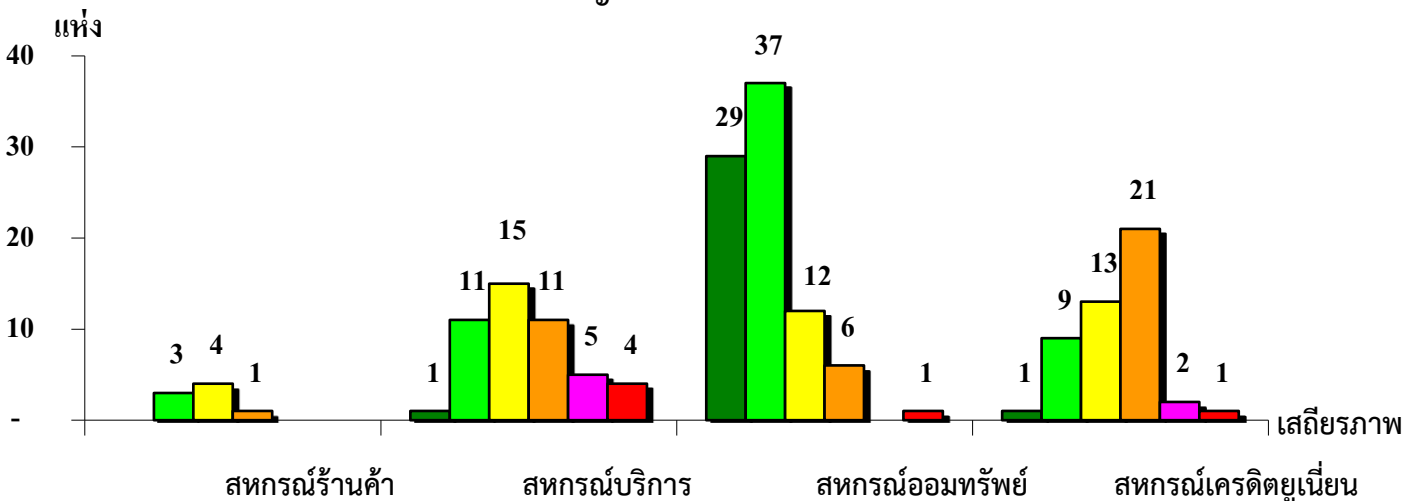
สำนักงานตรวจบัญชีสหกรณ์ที่ 5 ประจำปี 2564



ระดับเสถียรภาพ	สหกรณ์การเกษตร	สหกรณ์ประมง	สหกรณ์นิคม
มั่นคงดีมาก	2.95%	-	-
มั่นคงดี	26.81%	-	-
มั่นคงตามมาตรฐาน	32.71%	100.00%	100.00%
ต่ำกว่ามาตรฐาน	25.20%	-	-
ต้องปรับปรุง	1.07%	-	-
ต้องปรับปรุงเร่งด่วน	11.26%	-	-

แผนภูมิแสดงจำนวนและร้อยละของ สหกรณ์นอกภาคการเกษตร จำแนกตามระดับเสถียรภาพ

สำนักงานตรวจบัญชีสหกรณ์ที่ 5 ประจำปี 2564



ระดับเสถียรภาพ	สหกรณ์ร้านค้า	สหกรณ์บริการ	สหกรณ์ออมทรัพย์	สหกรณ์เครดิตยูเนียน
มั่นคงดีมาก	-	2.13%	34.12%	2.13%
มั่นคงดี	37.50%	23.40%	43.53%	19.15%
มั่นคงตามมาตรฐาน	50.00%	31.92%	14.12%	27.66%
ต่ำกว่ามาตรฐาน	12.50%	23.40%	7.06%	44.68%
ต้องปรับปรุง	-	10.64%	-	4.25%
ต้องปรับปรุงเร่งด่วน	-	8.51%	1.17%	2.13%