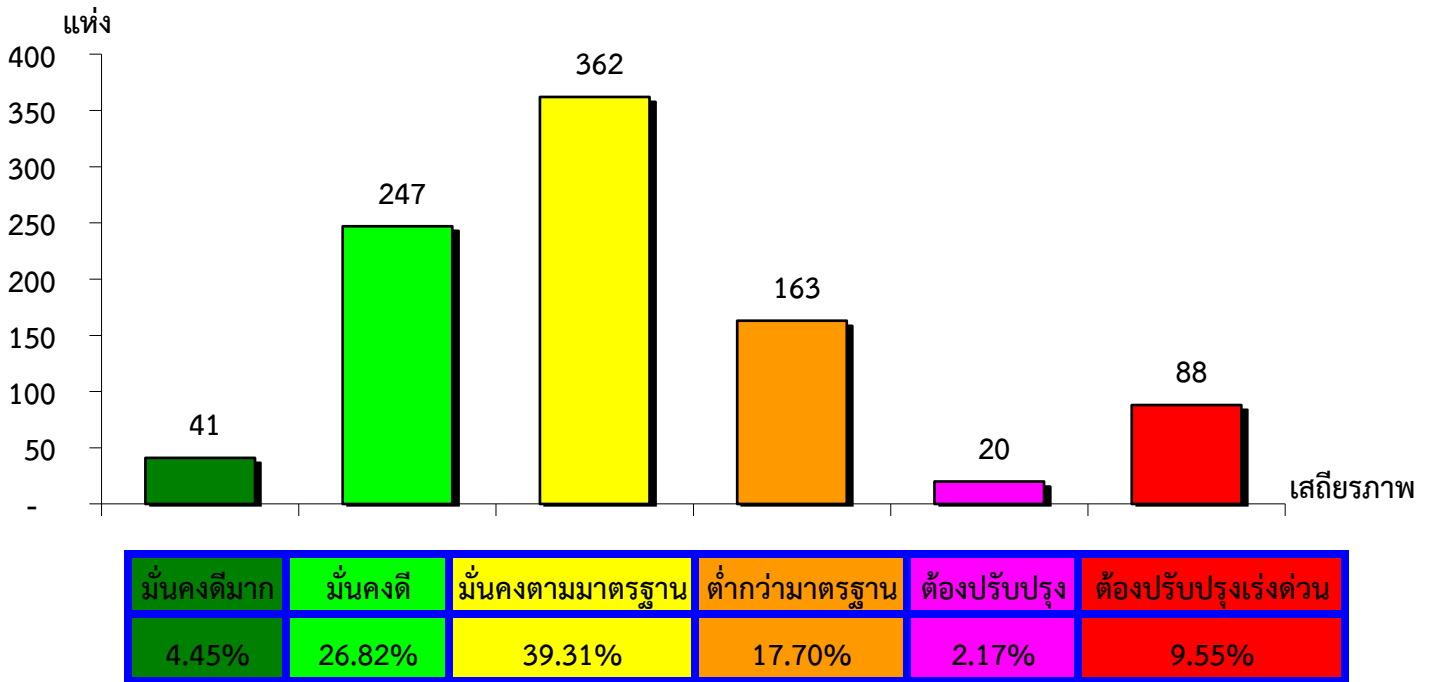
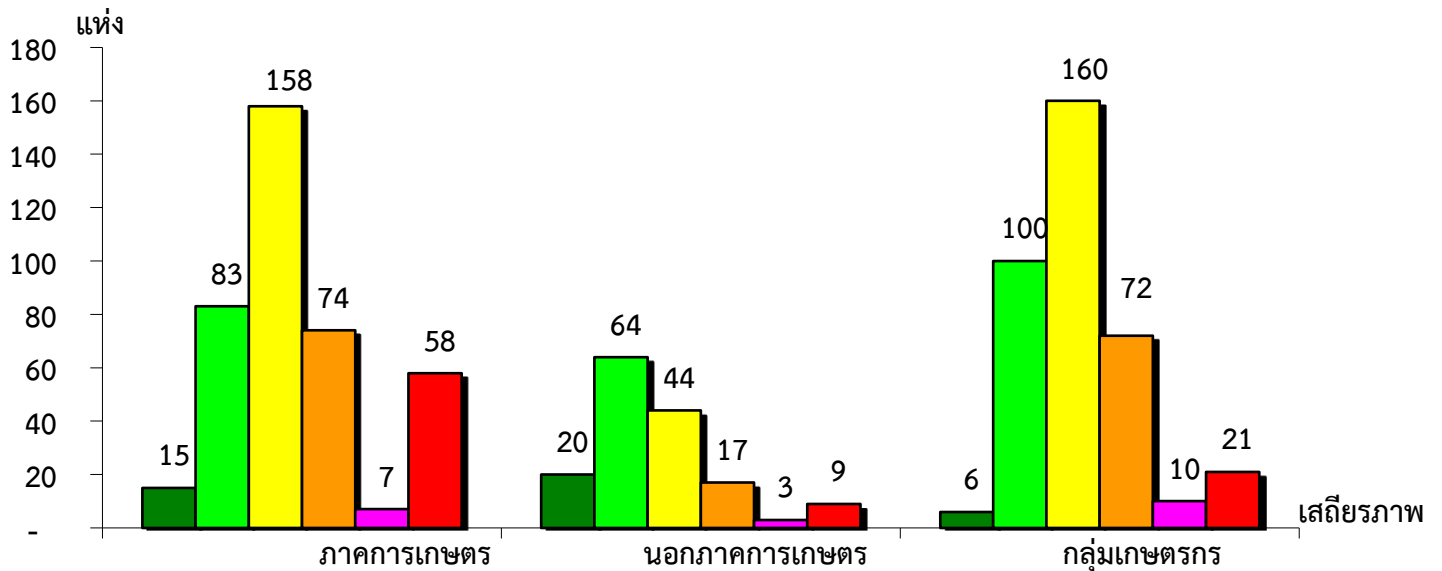


แผนภูมิแสดงจำนวนและร้อยละของ สหกรณ์และกลุ่มเกษตรกร จำแนกตามระดับเสถียรภาพ
สำนักงานตรวจบัญชีสหกรณ์ที่ 6 ประจำปี 2564



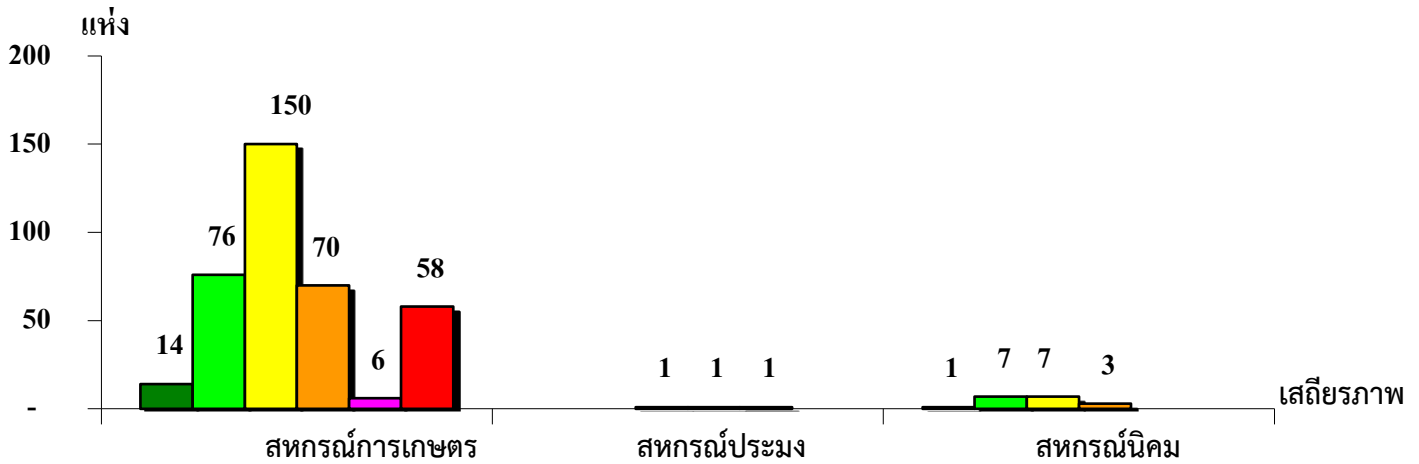
แผนภูมิแสดงจำนวนและร้อยละของ ภาคการเกษตร นอกภาคการเกษตร และกลุ่มเกษตรกร จำแนกตามระดับเสถียรภาพ
สำนักงานตรวจบัญชีสหกรณ์ที่ 6 ประจำปี 2564



เสถียรภาพ	ภาคการเกษตร	นอกภาคการเกษตร	กลุ่มเกษตรกร
มั่นคงดีมาก	3.80%	12.74%	1.63%
มั่นคงดี	21.02%	40.76%	27.10%
มั่นคงตามมาตรฐาน	40.00%	28.03%	43.36%
ต่ำกว่ามาตรฐาน	18.73%	10.83%	19.51%
ต้องปรับปรุง	1.77%	1.91%	2.71%
ต้องปรับปรุงเร่งด่วน	14.68%	5.73%	5.69%

แผนภูมิแสดงจำนวนและร้อยละของ สหกรณ์ภาคการเกษตร จำแนกตามระดับเสถียรภาพ

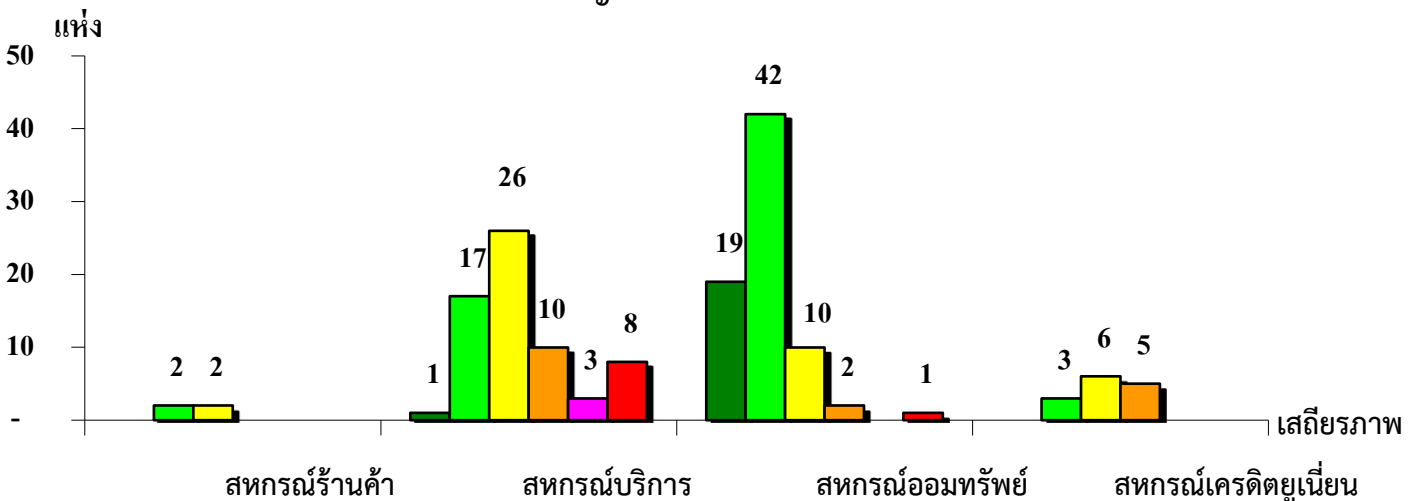
สำนักงานตรวจบัญชีสหกรณ์ที่ 6 ประจำปี 2564



ระดับเสถียรภาพ	สหกรณ์การเกษตร	สหกรณ์ประมง	สหกรณ์นิคม
มั่นคงดีมาก	3.74%	-	5.55%
มั่นคงดี	20.32%	-	38.89%
มั่นคงตามมาตรฐาน	40.11%	33.34%	38.89%
ต่ำกว่ามาตรฐาน	18.72%	33.33%	16.67%
ต้องปรับปรุง	1.60%	33.33%	-
ต้องปรับปรุงเร่งด่วน	15.51%	-	-

แผนภูมิแสดงจำนวนและร้อยละของ สหกรณ์นอกภาคการเกษตร จำแนกตามระดับเสถียรภาพ

สำนักงานตรวจบัญชีสหกรณ์ที่ 6 ประจำปี 2564



ระดับเสถียรภาพ	สหกรณ์ร้านค้า	สหกรณ์บริการ	สหกรณ์ออมทรัพย์	สหกรณ์เครดิตยูเนียน
มั่นคงดีมาก	0.00%	1.54%	25.68%	0.00%
มั่นคงดี	50.00%	26.15%	56.76%	21.43%
มั่นคงตามมาตรฐาน	50.00%	40.00%	13.51%	42.86%
ต่ำกว่ามาตรฐาน	0.00%	15.38%	2.70%	35.71%
ต้องปรับปรุง	0.00%	4.62%	0.00%	0.00%
ต้องปรับปรุงเร่งด่วน	0.00%	12.31%	1.35%	0.00%