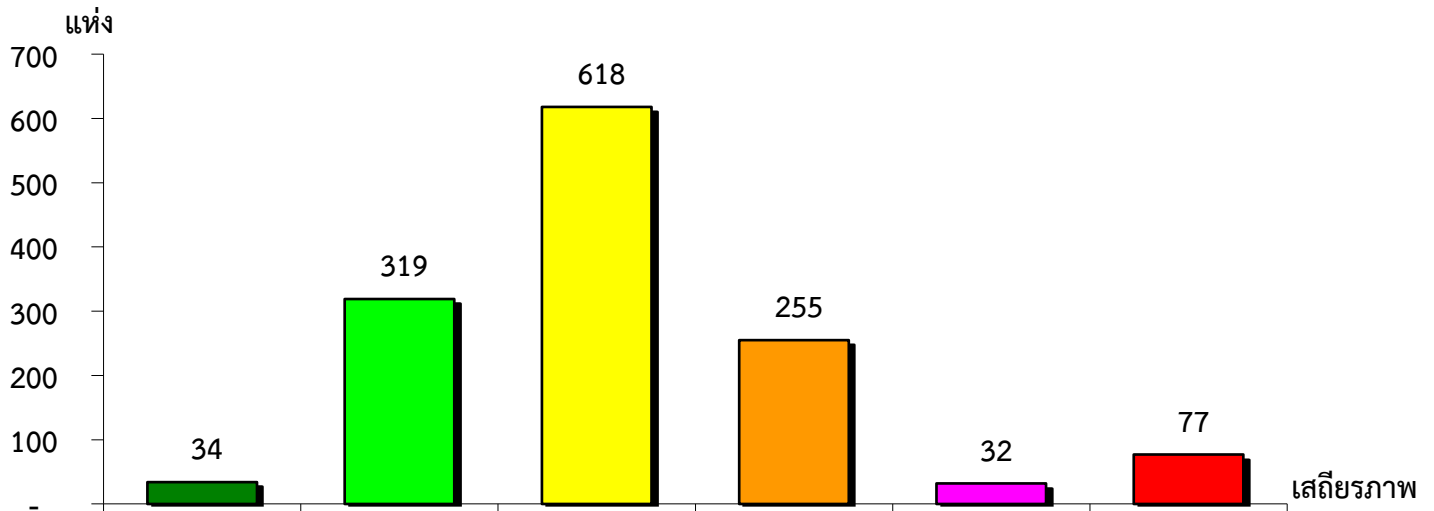


แผนภูมิแสดงจำนวนและร้อยละของ สหกรณ์และกลุ่มเกษตรกร จำแนกตามระดับเสถียรภาพ

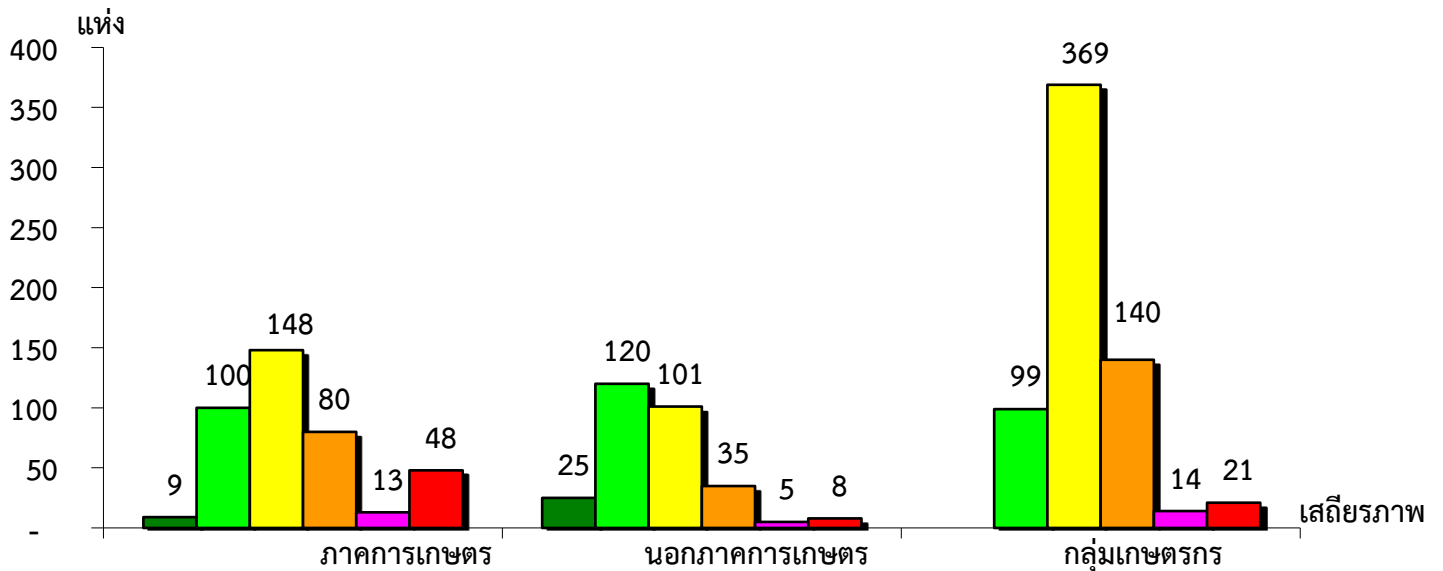
สำนักงานตรวจบัญชีสหกรณ์ที่ 7 ประจำปี 2564



มั่นคงดีมาก	มั่นคงดี	มั่นคงตามมาตรฐาน	ต่ำกว่ามาตรฐาน	ต้องปรับปรุง	ต้องปรับปรุงเร่งด่วน
2.55%	23.89%	46.29%	19.10%	2.40%	5.77%

แผนภูมิแสดงจำนวนและร้อยละของ ภาคการเกษตร นอกภาคการเกษตร และกลุ่มเกษตรกร จำแนกตามระดับเสถียรภาพ

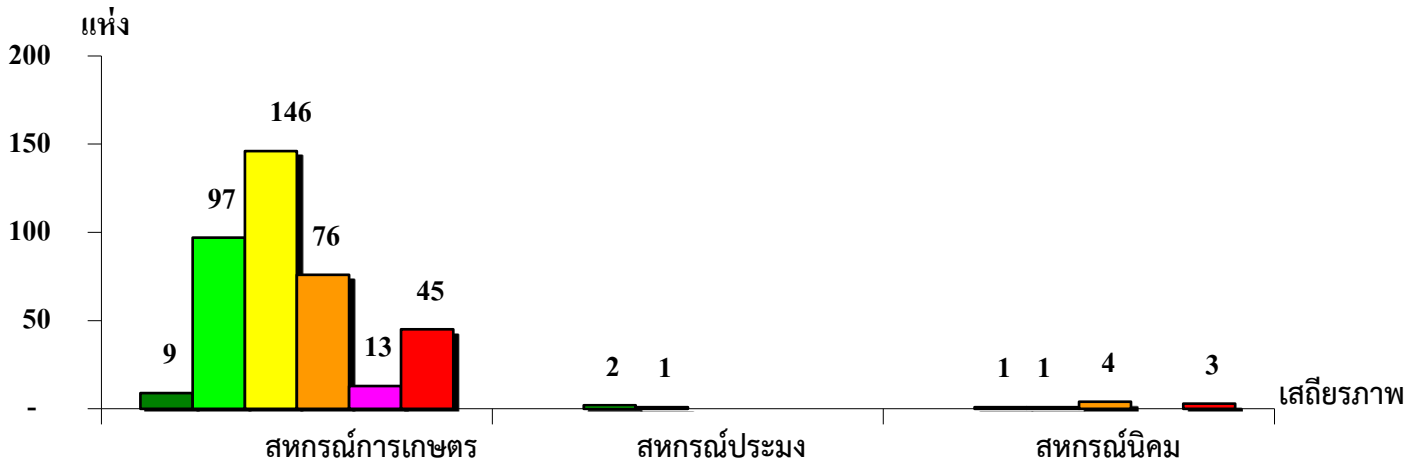
สำนักงานตรวจบัญชีสหกรณ์ที่ 7 ประจำปี 2564



ระดับเสถียรภาพ	ภาคการเกษตร	นอกภาคการเกษตร	กลุ่มเกษตรกร
มั่นคงดีมาก	2.26%	8.50%	-
มั่นคงดี	25.12%	40.82%	15.39%
มั่นคงตามมาตรฐาน	37.19%	34.35%	57.39%
ต่ำกว่ามาตรฐาน	20.10%	11.91%	21.77%
ต้องปรับปรุง	3.27%	1.70%	2.18%
ต้องปรับปรุงเร่งด่วน	12.06%	2.72%	3.27%

แผนภูมิแสดงจำนวนและร้อยละของ สหกรณ์ภาคการเกษตร จำแนกตามระดับเสถียรภาพ

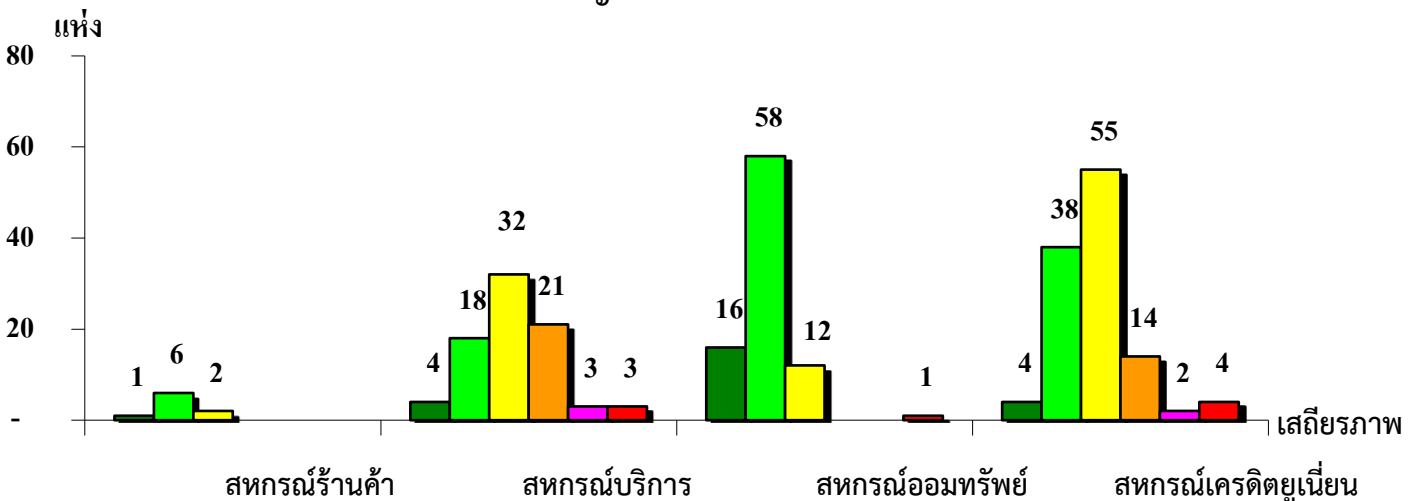
สำนักงานตรวจบัญชีสหกรณ์ที่ 7 ประจำปี 2564



เสถียรภาพ	สหกรณ์การเกษตร	สหกรณ์ประมง	สหกรณ์นิคม
มั่นคงดีมาก	2.33%	-	-
มั่นคงดี	25.13%	66.67%	11.11%
มั่นคงตามมาตรฐาน	37.82%	33.33%	11.11%
ต่ำกว่ามาตรฐาน	19.69%	-	44.45%
ต้องปรับปรุง	3.37%	-	-
ต้องปรับปรุงเร่งด่วน	11.66%	-	33.33%

แผนภูมิแสดงจำนวนและร้อยละของ สหกรณ์นอกภาคการเกษตร จำแนกตามระดับเสถียรภาพ

สำนักงานตรวจบัญชีสหกรณ์ที่ 7 ประจำปี 2564



เสถียรภาพ	สหกรณ์ร้านค้า	สหกรณ์บริการ	สหกรณ์ออมทรัพย์	สหกรณ์เครดิตยูเนี่ยน
มั่นคงดีมาก	11.11%	4.94%	18.39%	3.42%
มั่นคงดี	66.67%	22.22%	66.67%	32.48%
มั่นคงตามมาตรฐาน	22.22%	39.51%	13.79%	47.01%
ต่ำกว่ามาตรฐาน	-	25.93%	-	11.96%
ต้องปรับปรุง	-	3.70%	-	1.71%
ต้องปรับปรุงเร่งด่วน	-	3.70%	1.15%	3.42%