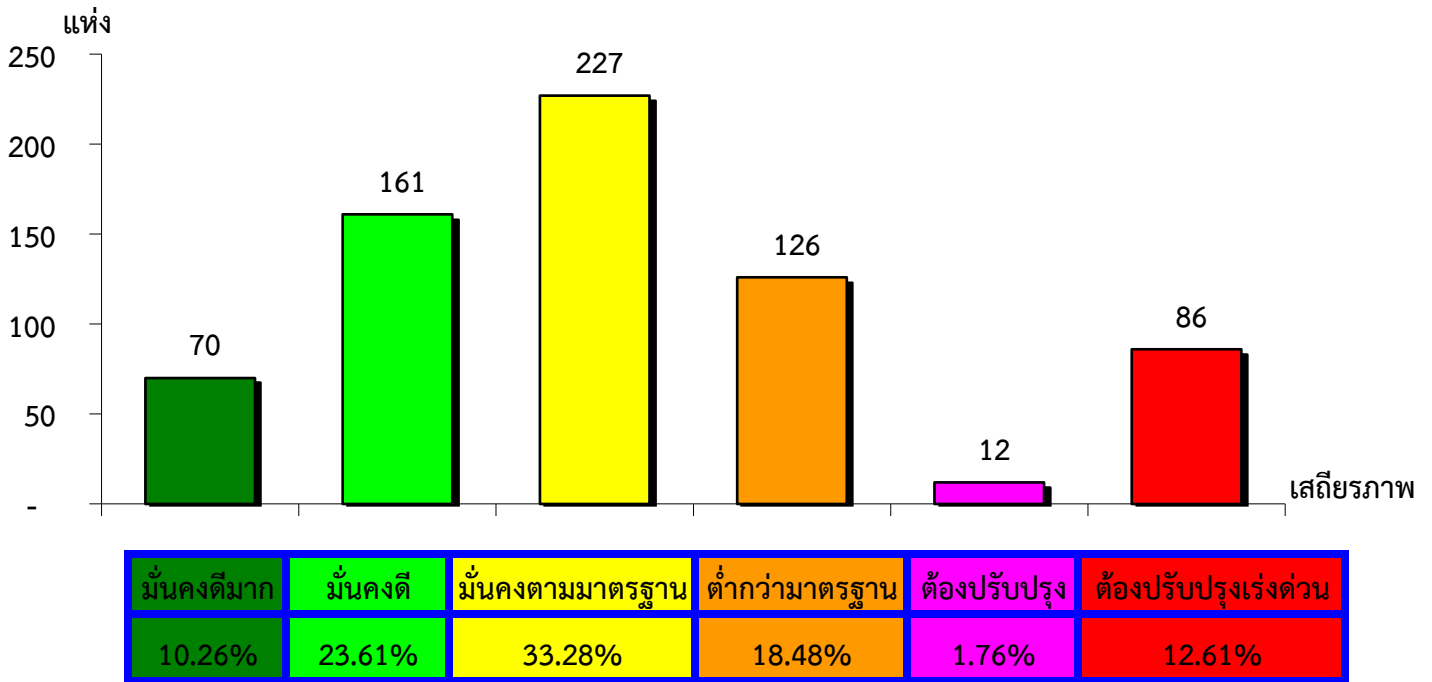
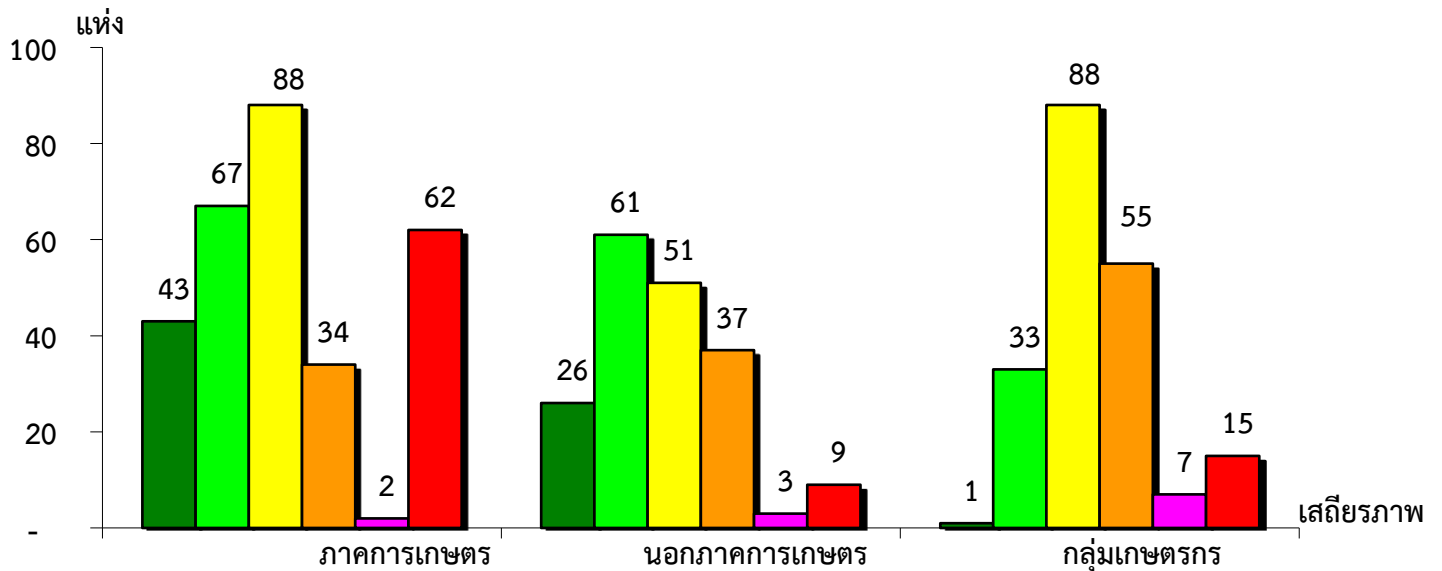


แผนภูมิแสดงจำนวนและร้อยละของ สหกรณ์และกลุ่มเกษตรกร จำแนกตามระดับเสถียรภาพ
สำนักงานตรวจบัญชีสหกรณ์ที่ 8 ประจำปี 2564



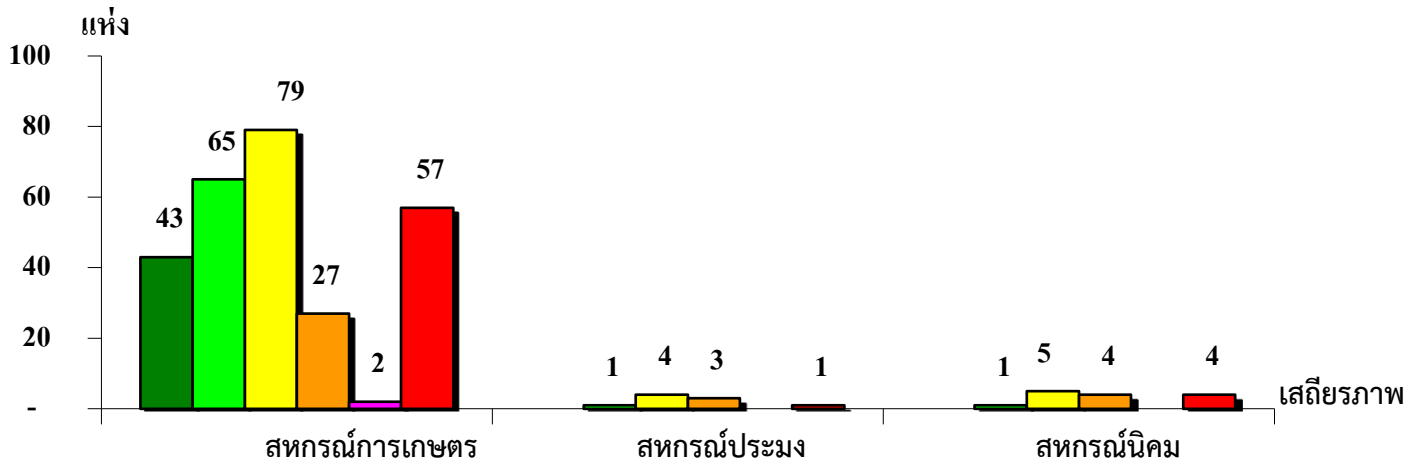
แผนภูมิแสดงจำนวนและร้อยละของ ภาคการเกษตร นอกภาคการเกษตร และกลุ่มเกษตรกร จำแนกตามระดับเสถียรภาพ
สำนักงานตรวจบัญชีสหกรณ์ที่ 8 ประจำปี 2564



มั่นคงดีมาก	14.53%	13.90%	0.50%
มั่นคงดี	22.63%	32.62%	16.58%
มั่นคงตามมาตรฐาน	29.73%	27.27%	44.22%
ต่ำกว่ามาตรฐาน	11.49%	19.79%	27.64%
ต้องปรับปรุง	0.67%	1.60%	3.52%
ต้องปรับปรุงเร่งด่วน	20.95%	4.82%	7.54%

แผนภูมิแสดงจำนวนและร้อยละของ สหกรณ์ภาคการเกษตร จำแนกตามระดับเสถียรภาพ

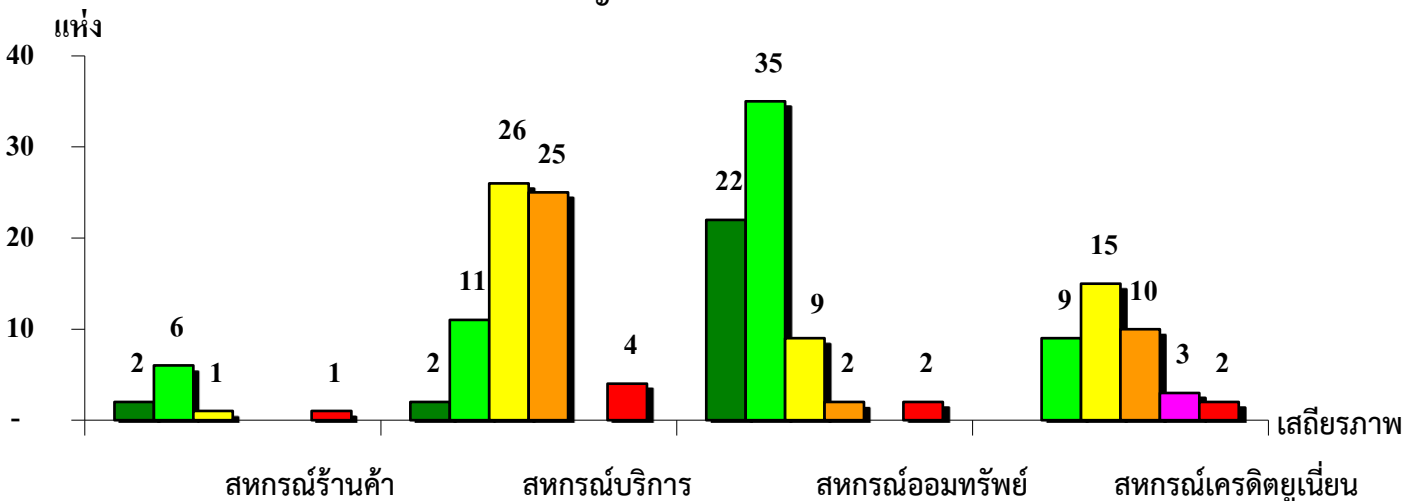
สำนักงานตรวจบัญชีสหกรณ์ที่ 8 ประจำปี 2564



เสถียรภาพ	สหกรณ์การเกษตร	สหกรณ์ประมง	สหกรณ์นิคม
มั่นคงดีมาก	15.75%	-	-
มั่นคงดี	23.81%	11.11%	7.15%
มั่นคงตามมาตรฐาน	28.94%	44.45%	35.71%
ต่ำกว่ามาตรฐาน	9.89%	33.33%	28.57%
ต้องปรับปรุง	0.73%	-	-
ต้องปรับปรุงเร่งด่วน	20.88%	11.11%	28.57%

แผนภูมิแสดงจำนวนและร้อยละของ สหกรณ์นอกภาคการเกษตร จำแนกตามระดับเสถียรภาพ

สำนักงานตรวจบัญชีสหกรณ์ที่ 8 ประจำปี 2564



เสถียรภาพ	สหกรณ์ร้านค้า	สหกรณ์บริการ	สหกรณ์ออมทรัพย์	สหกรณ์เครดิตยูเนียน
มั่นคงดีมาก	20.00%	2.94%	31.43%	-
มั่นคงดี	60.00%	16.18%	50.00%	23.08%
มั่นคงตามมาตรฐาน	10.00%	38.24%	12.85%	38.46%
ต่ำกว่ามาตรฐาน	-	36.76%	2.86%	25.64%
ต้องปรับปรุง	-	-	-	7.69%
ต้องปรับปรุงเร่งด่วน	10.00%	5.88%	2.86%	5.13%