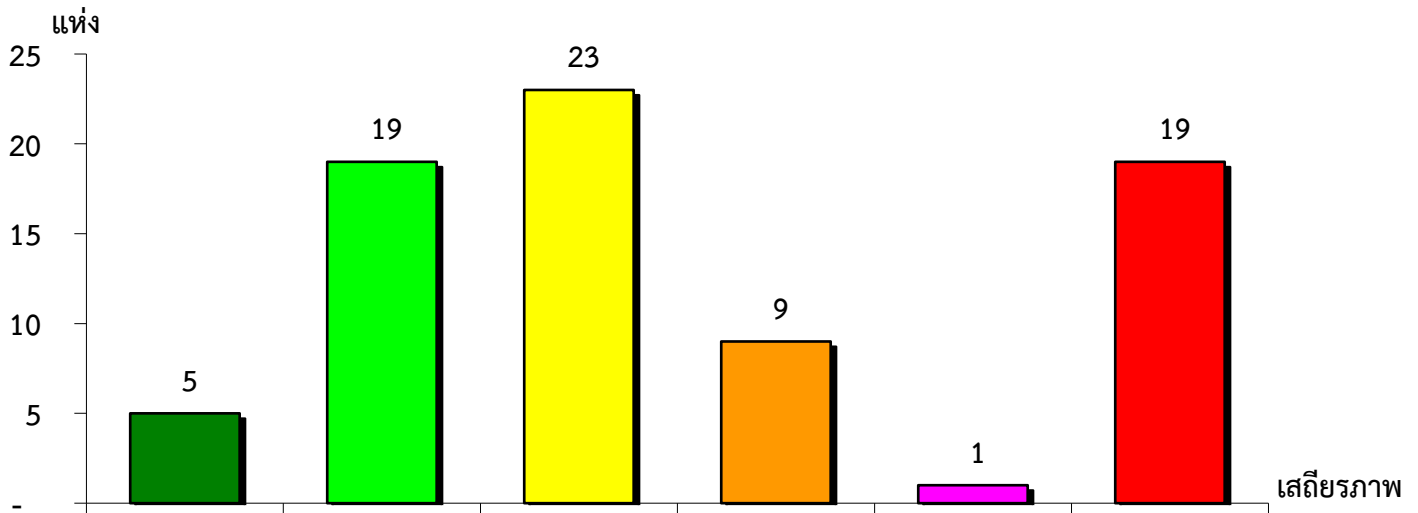


แผนภูมิแสดงจำนวนและร้อยละของ สหกรณ์และกลุ่มเกษตรกร จำแนกตามระดับเสถียรภาพ

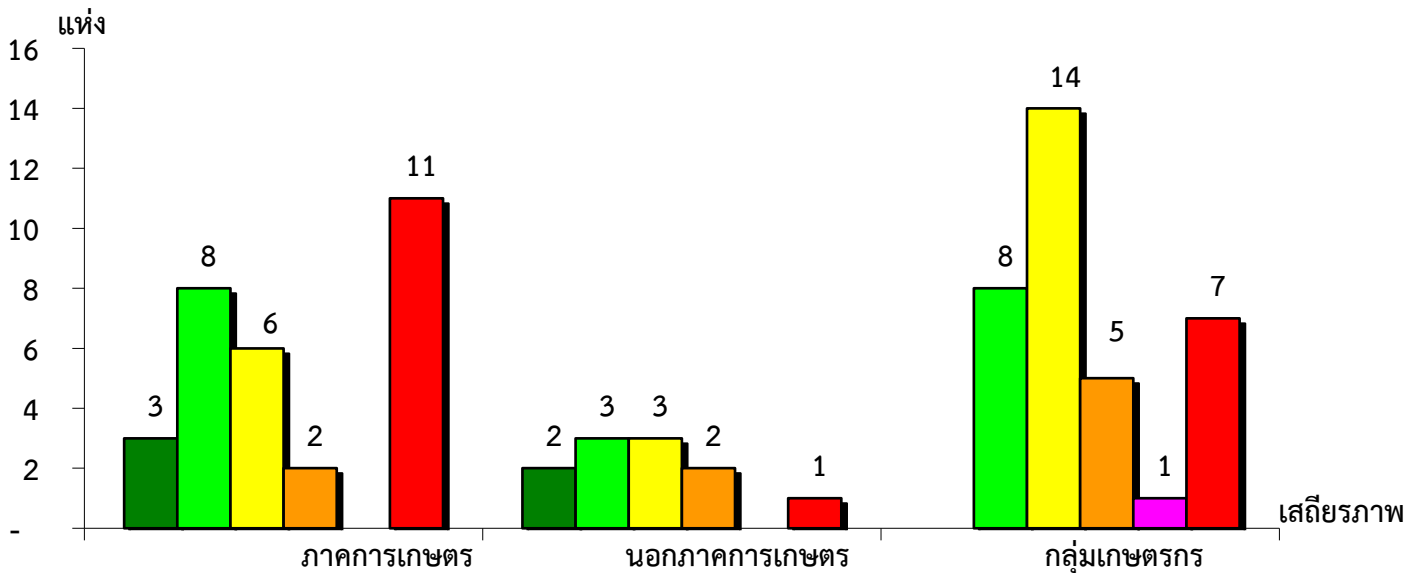
จังหวัดอำนาจเจริญ ประจำปี 2565



มั่นคงดีมาก	มั่นคงดี	มั่นคงตามมาตรฐาน	ต่ำกว่ามาตรฐาน	ต้องปรับปรุง	ต้องแก้ไขเร่งด่วน
6.58%	25.00%	30.26%	11.84%	1.32%	25.00%

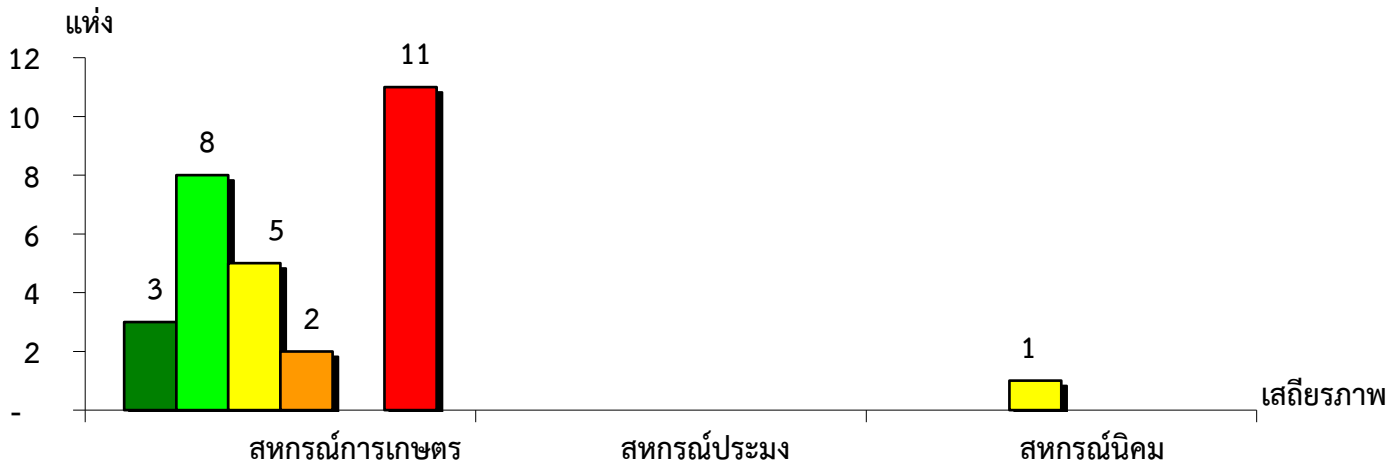
แผนภูมิแสดงจำนวนและร้อยละของ ภาคการเกษตร นอกภาคการเกษตร และกลุ่มเกษตรกร จำแนกตามระดับเสถียรภาพ

จังหวัดอำนาจเจริญ ประจำปี 2565



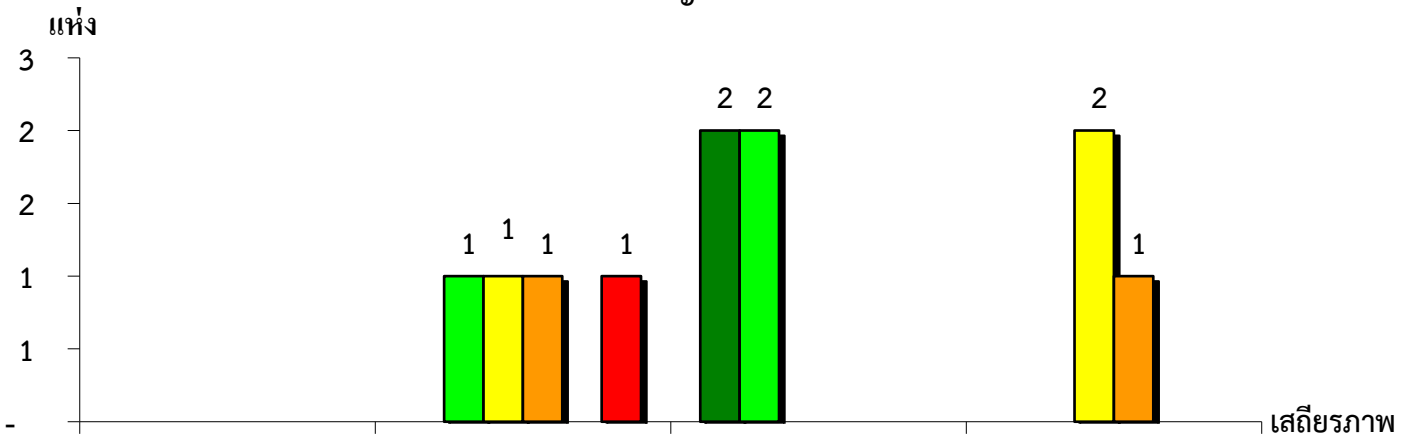
มั่นคงดีมาก	10.00%	18.18%	-
มั่นคงดี	26.67%	27.27%	22.86%
มั่นคงตามมาตรฐาน	20.00%	27.27%	40.00%
ต่ำกว่ามาตรฐาน	6.66%	18.18%	14.28%
ต้องปรับปรุง	-	-	2.86%
ต้องแก้ไขเร่งด่วน	36.67%	9.10%	20.00%

แผนภูมิแสดงจำนวนและร้อยละของ สหกรณ์ภาคการเกษตร จำแนกตามระดับเสถียรภาพ
จังหวัดอำนาจเจริญ ประจำปี 2565



เสถียรภาพ	สหกรณ์การเกษตร	สหกรณ์ประมง	สหกรณ์นิคม
มั่นคงดีมาก	10.34%	-	-
มั่นคงดี	27.59%	-	-
มั่นคงตามมาตรฐาน	17.24%	-	100.00%
ต่ำกว่ามาตรฐาน	6.90%	-	-
ต้องปรับปรุง	-	-	-
ต้องแก้ไขเร่งด่วน	37.93%	-	-

แผนภูมิแสดงจำนวนและร้อยละของ สหกรณ์นอกภาคการเกษตร จำแนกตามระดับเสถียรภาพ
จังหวัดอำนาจเจริญ ประจำปี 2565



เสถียรภาพ	สหกรณ์ร้านค้า	สหกรณ์บริการ	สหกรณ์ออมทรัพย์	สหกรณ์เครดิตยูเนียน
มั่นคงดีมาก	-	-	50.00%	-
มั่นคงดี	-	25.00%	50.00%	-
มั่นคงตามมาตรฐาน	-	25.00%	-	66.67%
ต่ำกว่ามาตรฐาน	-	25.00%	-	33.33%
ต้องปรับปรุง	-	-	-	-
ต้องแก้ไขเร่งด่วน	-	25.00%	-	-