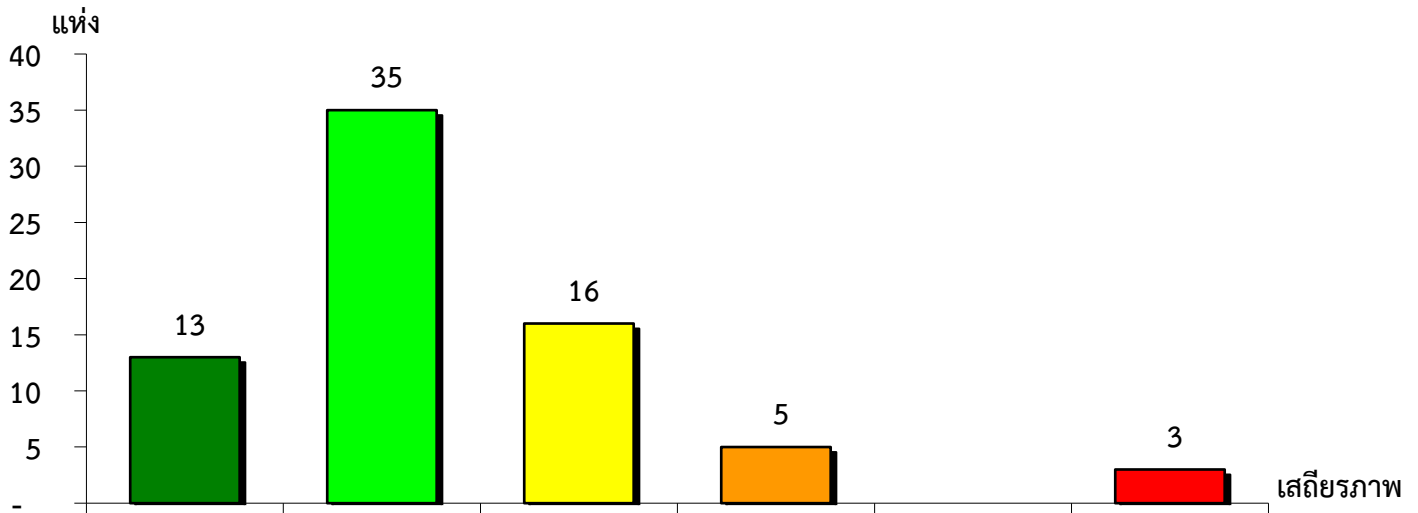


แผนภูมิแสดงจำนวนและร้อยละของ สหกรณ์และกลุ่มเกษตรกร จำแนกตามระดับเสถียรภาพ

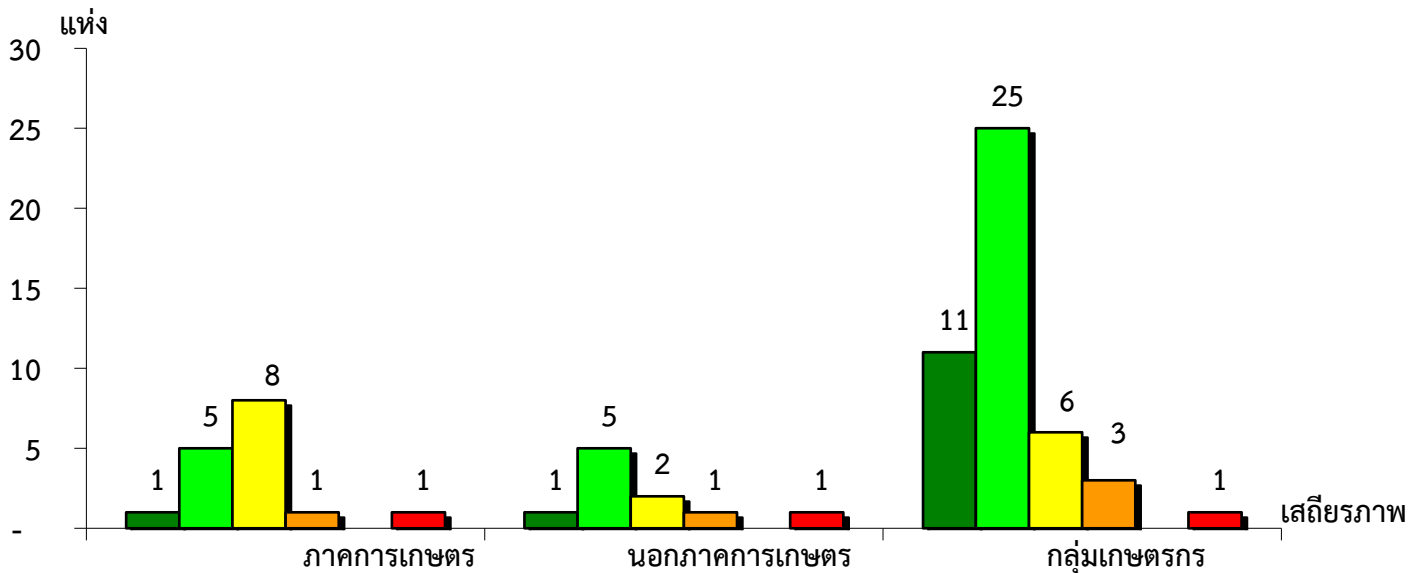
จังหวัดอ่างทอง ประจำปี 2565



มั่นคงดีมาก	มั่นคงดี	มั่นคงตามมาตรฐาน	ต่ำกว่ามาตรฐาน	ต้องปรับปรุง	ต้องแก้ไขเร่งด่วน
18.06%	48.61%	22.22%	6.94%	-	4.17%

แผนภูมิแสดงจำนวนและร้อยละของ ภาคการเกษตร นอกภาคการเกษตร และกลุ่มเกษตรกร จำแนกตามระดับเสถียรภาพ

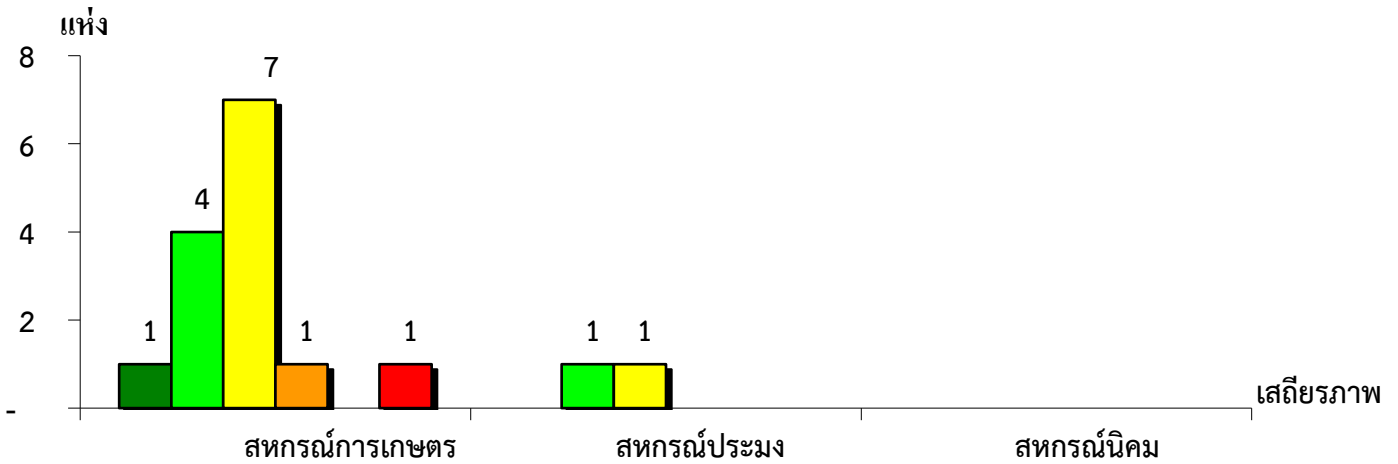
จังหวัดอ่างทอง ประจำปี 2565



ระดับเสถียรภาพ	ภาคการเกษตร	นอกภาคการเกษตร	กลุ่มเกษตรกร
มั่นคงดีมาก	6.25%	10.00%	23.91%
มั่นคงดี	31.25%	50.00%	54.35%
มั่นคงตามมาตรฐาน	50.00%	20.00%	13.04%
ต่ำกว่ามาตรฐาน	6.25%	10.00%	6.52%
ต้องปรับปรุง	-	-	-
ต้องแก้ไขเร่งด่วน	6.25%	10.00%	2.18%

แผนภูมิแสดงจำนวนและร้อยละของ สหกรณ์ภาคการเกษตร จำแนกตามระดับเสถียรภาพ

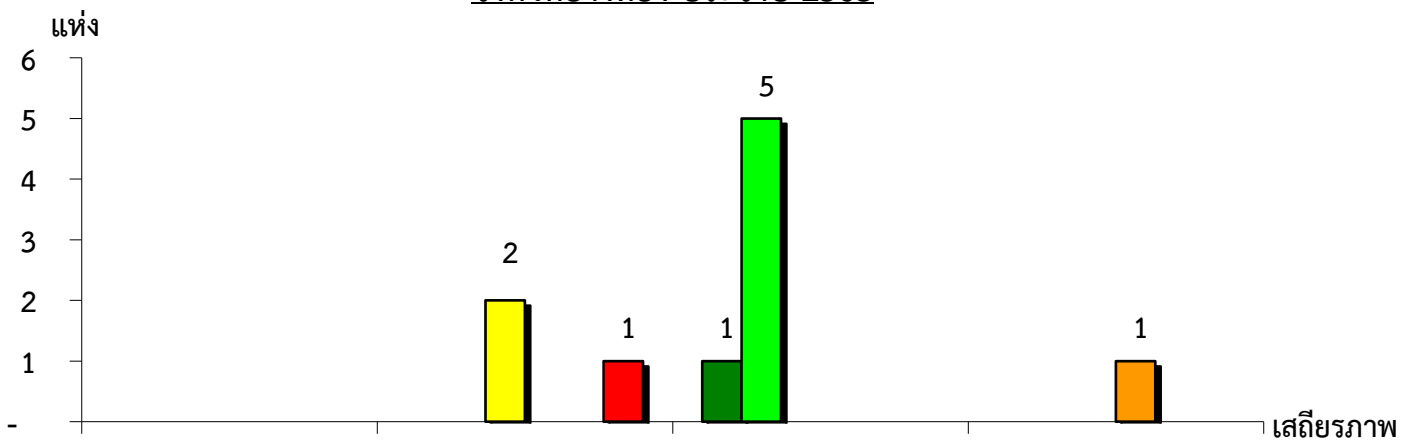
จังหวัดอ่างทอง ประจำปี 2565



ระดับเสถียรภาพ	สหกรณ์การเกษตร	สหกรณ์ประมง	สหกรณ์นิคม
มั่นคงดีมาก	7.14%	-	-
มั่นคงดี	28.58%	50.00%	-
มั่นคงตามมาตรฐาน	50.00%	50.00%	-
ต่ำกว่ามาตรฐาน	7.14%	-	-
ต้องปรับปรุง	-	-	-
ต้องแก้ไขเร่งด่วน	7.14%	-	-

แผนภูมิแสดงจำนวนและร้อยละของ สหกรณ์นอกภาคการเกษตร จำแนกตามระดับเสถียรภาพ

จังหวัดอ่างทอง ประจำปี 2565



ระดับเสถียรภาพ	สหกรณ์ร้านค้า	สหกรณ์บริการ	สหกรณ์ออมทรัพย์	สหกรณ์เครดิตยูเนียน
มั่นคงดีมาก	-	-	16.67%	-
มั่นคงดี	-	-	83.33%	-
มั่นคงตามมาตรฐาน	-	66.67%	-	-
ต่ำกว่ามาตรฐาน	-	-	-	100.00%
ต้องปรับปรุง	-	-	-	-
ต้องแก้ไขเร่งด่วน	-	33.33%	-	-