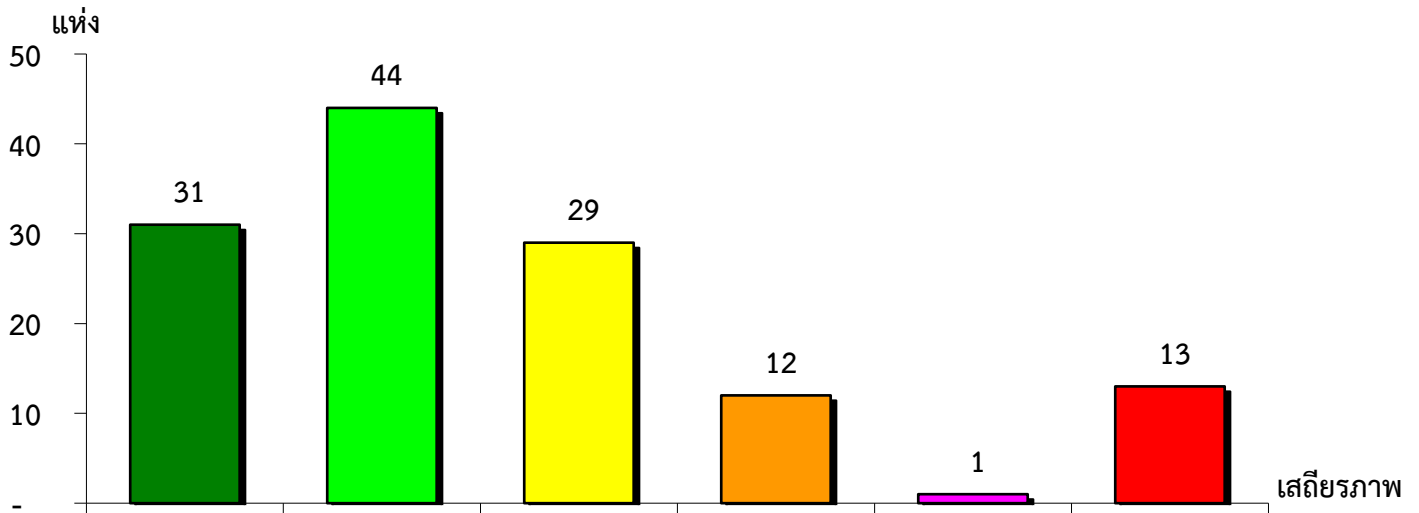


แผนภูมิแสดงจำนวนและร้อยละของ สหกรณ์และกลุ่มเกษตรกร จำแนกตามระดับเสถียรภาพ

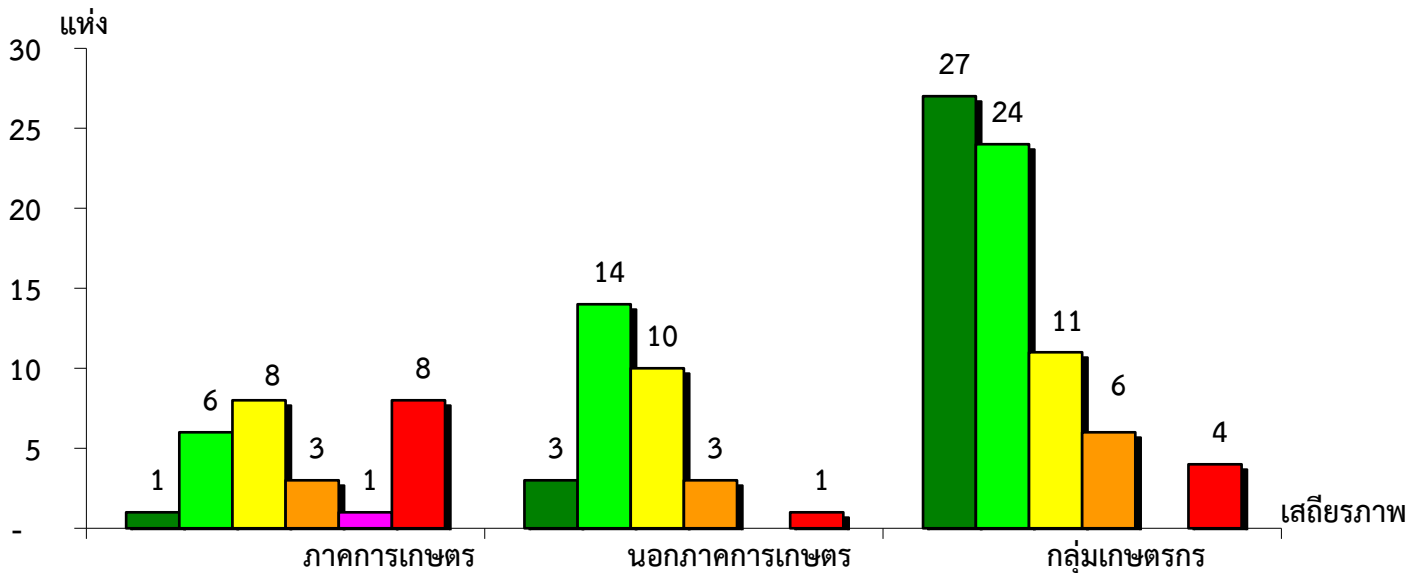
จังหวัดพระนครศรีอยุธยา ประจำปี 2565



มั่นคงดีมาก	มั่นคงดี	มั่นคงตามมาตรฐาน	ต่ำกว่ามาตรฐาน	ต้องปรับปรุง	ต้องแก้ไขเร่งด่วน
23.84%	33.85%	22.31%	9.23%	0.77%	10.00%

แผนภูมิแสดงจำนวนและร้อยละของ ภาคการเกษตร นอกภาคการเกษตร และกลุ่มเกษตรกร จำแนกตามระดับเสถียรภาพ

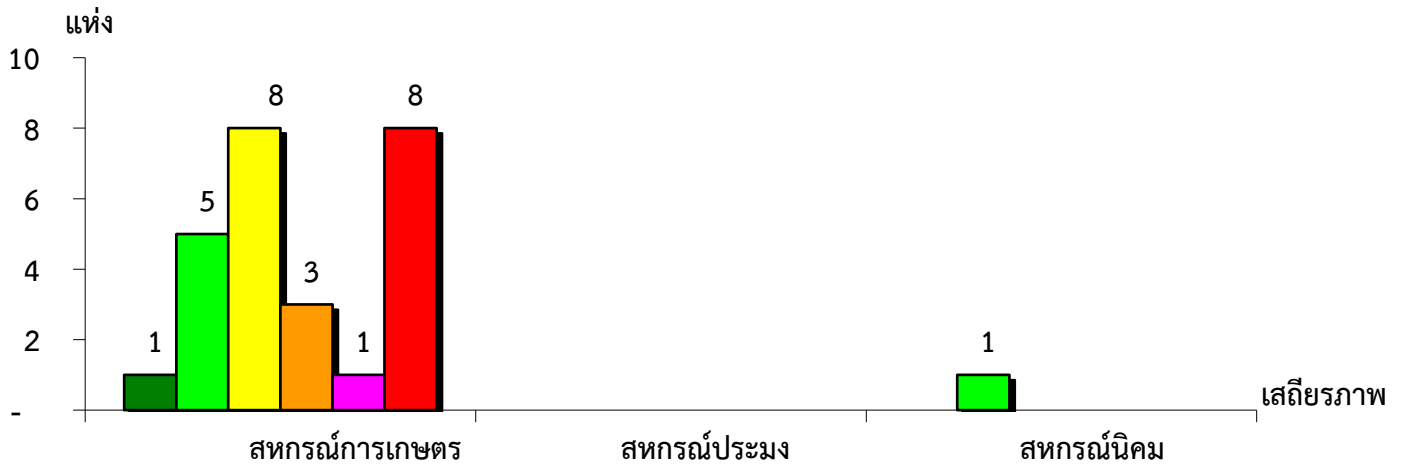
จังหวัดพระนครศรีอยุธยา ประจำปี 2565



มั่นคงดีมาก	ภาคการเกษตร	นอกภาคการเกษตร	กลุ่มเกษตรกร
มั่นคงดี	22.22%	45.16%	33.33%
มั่นคงตามมาตรฐาน	29.63%	32.26%	15.28%
ต่ำกว่ามาตรฐาน	11.11%	9.68%	8.33%
ต้องปรับปรุง	3.71%	-	-
ต้องแก้ไขเร่งด่วน	29.63%	3.22%	5.56%

แผนภูมิแสดงจำนวนและร้อยละของ สหกรณ์ภาคการเกษตร จำแนกตามระดับเสถียรภาพ

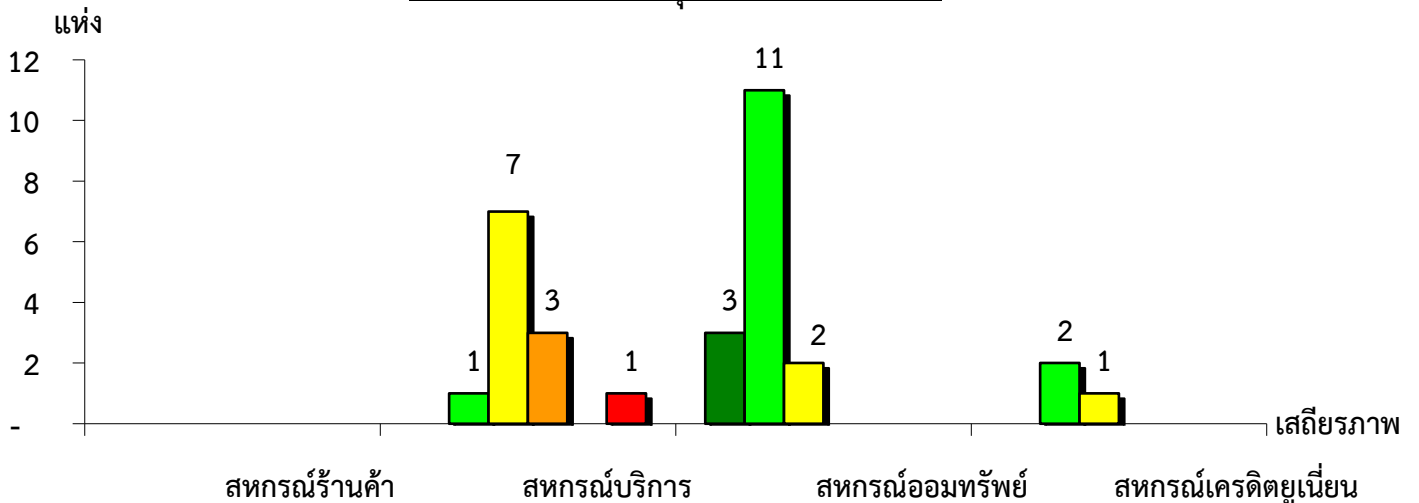
จังหวัดพระนครศรีอยุธยา ประจำปี 2565



เสถียรภาพ	สหกรณ์การเกษตร	สหกรณ์ประมง	สหกรณ์นิคม
มั่นคงดีมาก	3.85%	-	-
มั่นคงดี	19.23%	-	100.00%
มั่นคงตามมาตรฐาน	30.77%	-	-
ต่ำกว่ามาตรฐาน	11.54%	-	-
ต้องปรับปรุง	3.85%	-	-
ต้องแก้ไขเร่งด่วน	30.76%	-	-

แผนภูมิแสดงจำนวนและร้อยละของ สหกรณ์นอกภาคการเกษตร จำแนกตามระดับเสถียรภาพ

จังหวัดพระนครศรีอยุธยา ประจำปี 2565



เสถียรภาพ	สหกรณ์ร้านค้า	สหกรณ์บริการ	สหกรณ์ออมทรัพย์	สหกรณ์เครดิตยูเนียน
มั่นคงดีมาก	-	-	18.75%	-
มั่นคงดี	-	8.34%	68.75%	66.67%
มั่นคงตามมาตรฐาน	-	58.33%	12.50%	33.33%
ต่ำกว่ามาตรฐาน	-	25.00%	-	-
ต้องปรับปรุง	-	-	-	-
ต้องแก้ไขเร่งด่วน	-	8.33%	-	-