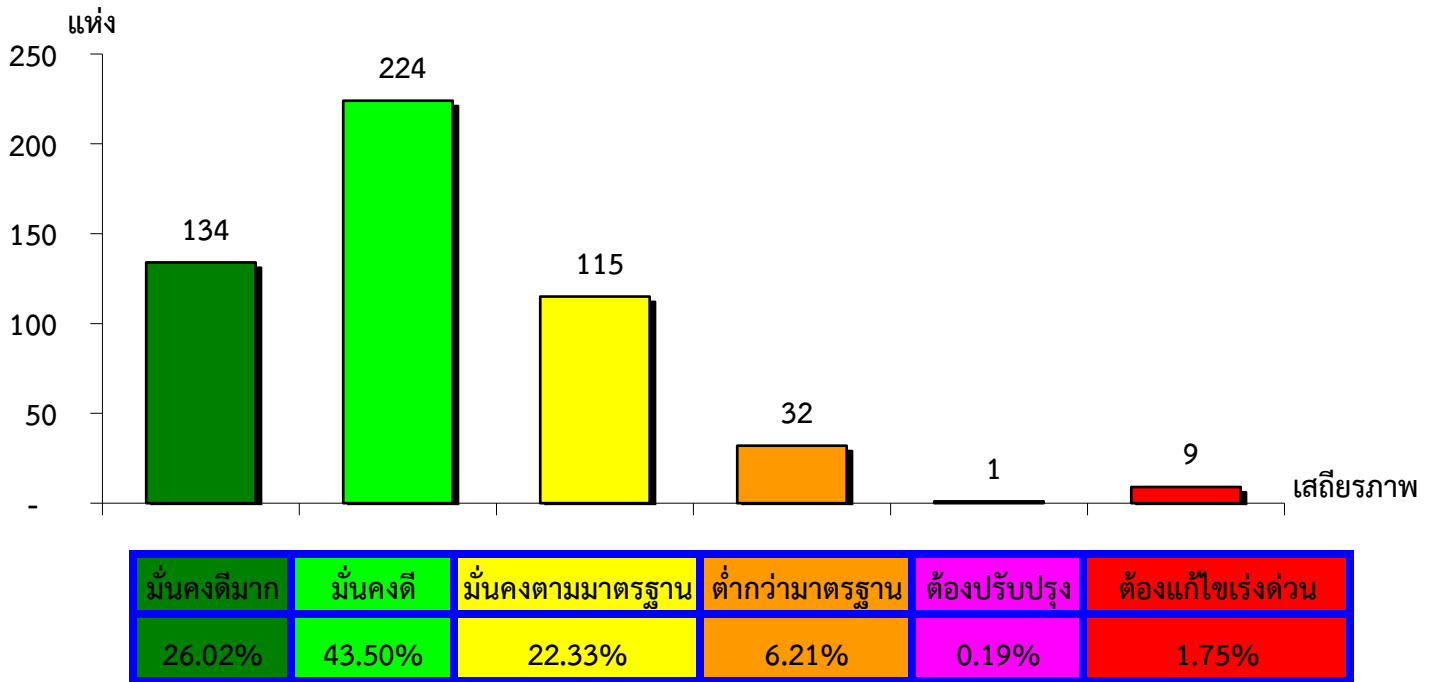
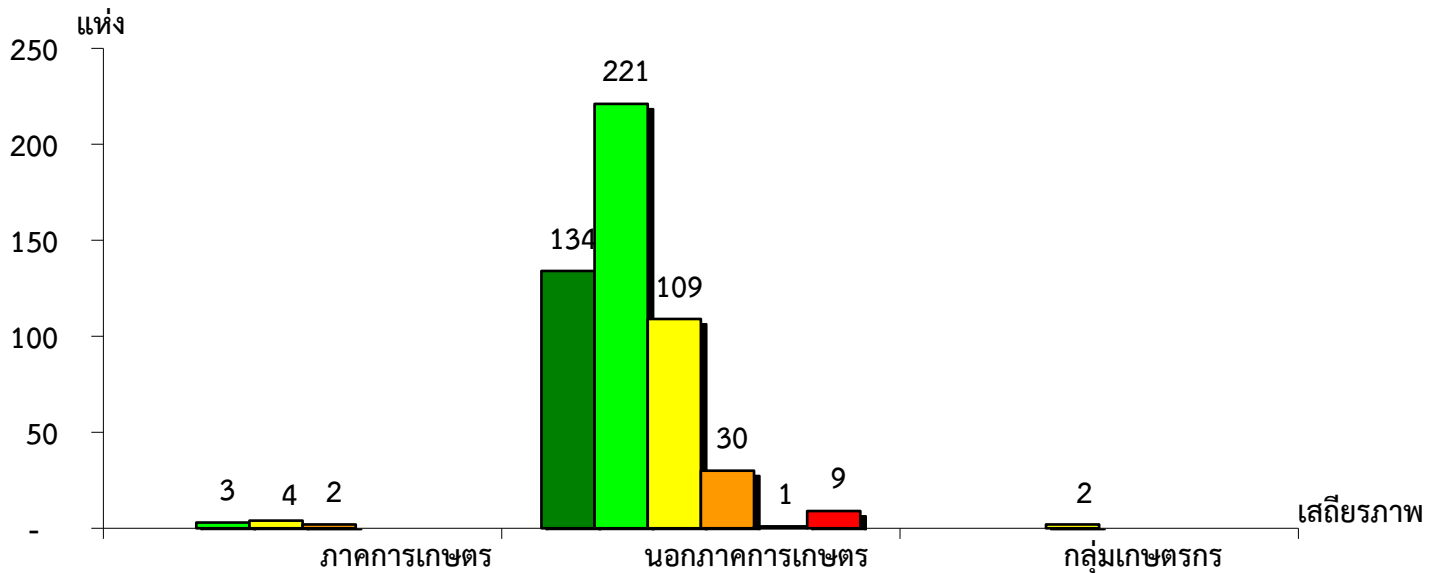


แผนภูมิแสดงจำนวนและร้อยละของ สหกรณ์และกลุ่มเกษตรกร จำแนกตามระดับเสถียรภาพ  
จังหวัดกรุงเทพมหานคร ประจำปี 2565

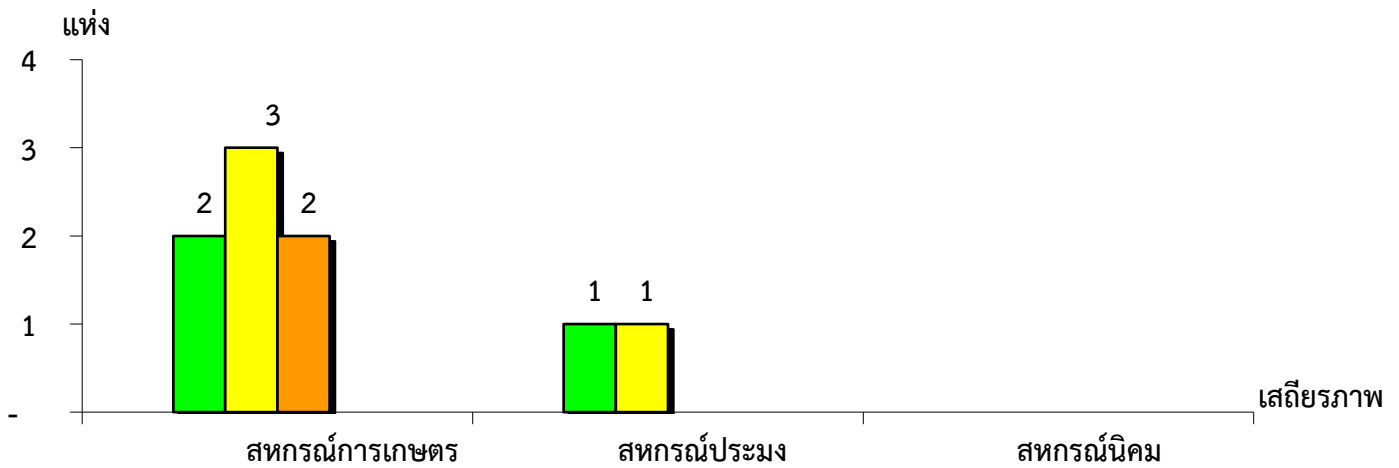


แผนภูมิแสดงจำนวนและร้อยละของ ภาคการเกษตร นอกภาคการเกษตร และกลุ่มเกษตรกร จำแนกตามระดับเสถียรภาพ  
จังหวัดกรุงเทพมหานคร ประจำปี 2565



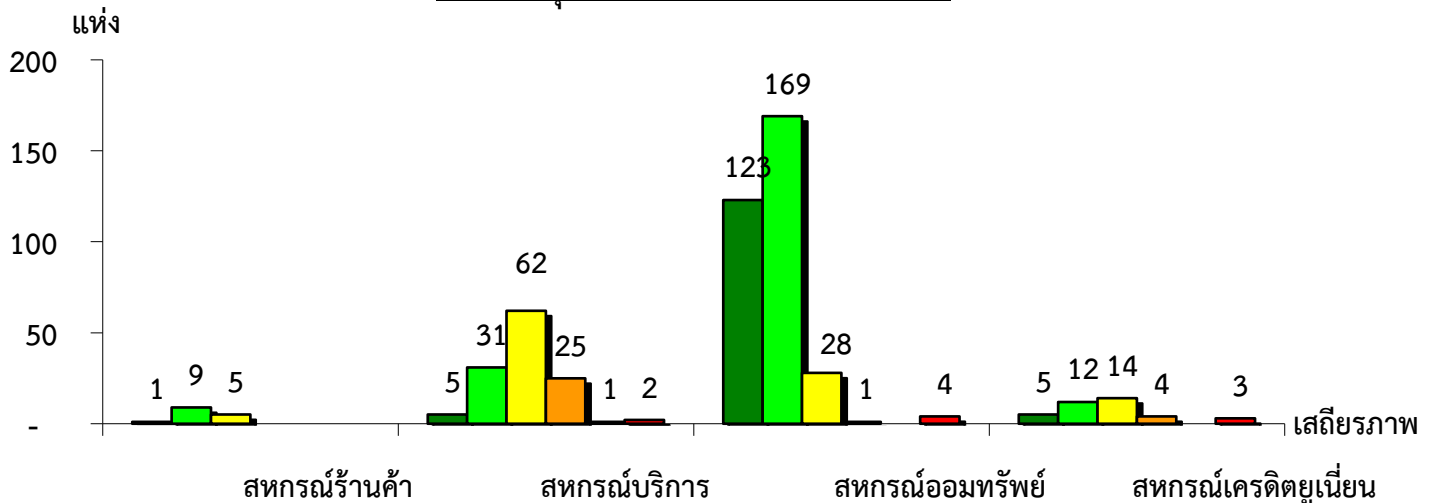
ระดับเสถียรภาพ	ภาคการเกษตร	นอกภาคการเกษตร	กลุ่มเกษตรกร
มั่นคงดีมาก	-	26.59%	-
มั่นคงดี	33.33%	43.85%	-
มั่นคงตามมาตรฐาน	44.45%	21.63%	100.00%
ต่ำกว่ามาตรฐาน	22.22%	5.95%	-
ต้องปรับปรุง	-	0.20%	-
ต้องแก้ไขเร่งด่วน	-	1.78%	-

แผนภูมิแสดงจำนวนและร้อยละของ สหกรณ์ภาคการเกษตร จำแนกตามระดับเสถียรภาพ  
จังหวัดกรุงเทพมหานคร ประจำปี 2565



เสถียรภาพ	สหกรณ์การเกษตร	สหกรณ์ประมง	สหกรณ์นิคม
ดีมาก	-	-	-
ดี	28.57%	50.00%	-
มั่นคงตามมาตรฐาน	42.86%	50.00%	-
ต่ำกว่ามาตรฐาน	28.57%	-	-
ต้องปรับปรุง	-	-	-
ต้องแก้ไขเร่งด่วน	-	-	-

แผนภูมิแสดงจำนวนและร้อยละของ สหกรณ์นอกภาคการเกษตร จำแนกตามระดับเสถียรภาพ  
จังหวัดกรุงเทพมหานคร ประจำปี 2565



เสถียรภาพ	สหกรณ์ร้านค้า	สหกรณ์บริการ	สหกรณ์ออมทรัพย์	สหกรณ์เครดิตยูเนียน
ดีมาก	6.67%	3.97%	37.85%	13.16%
ดี	60.00%	24.60%	52.00%	31.58%
มั่นคงตามมาตรฐาน	33.33%	49.21%	8.61%	36.84%
ต่ำกว่ามาตรฐาน	-	19.84%	0.31%	10.53%
ต้องปรับปรุง	-	0.79%	-	-
ต้องแก้ไขเร่งด่วน	-	1.59%	1.23%	7.89%