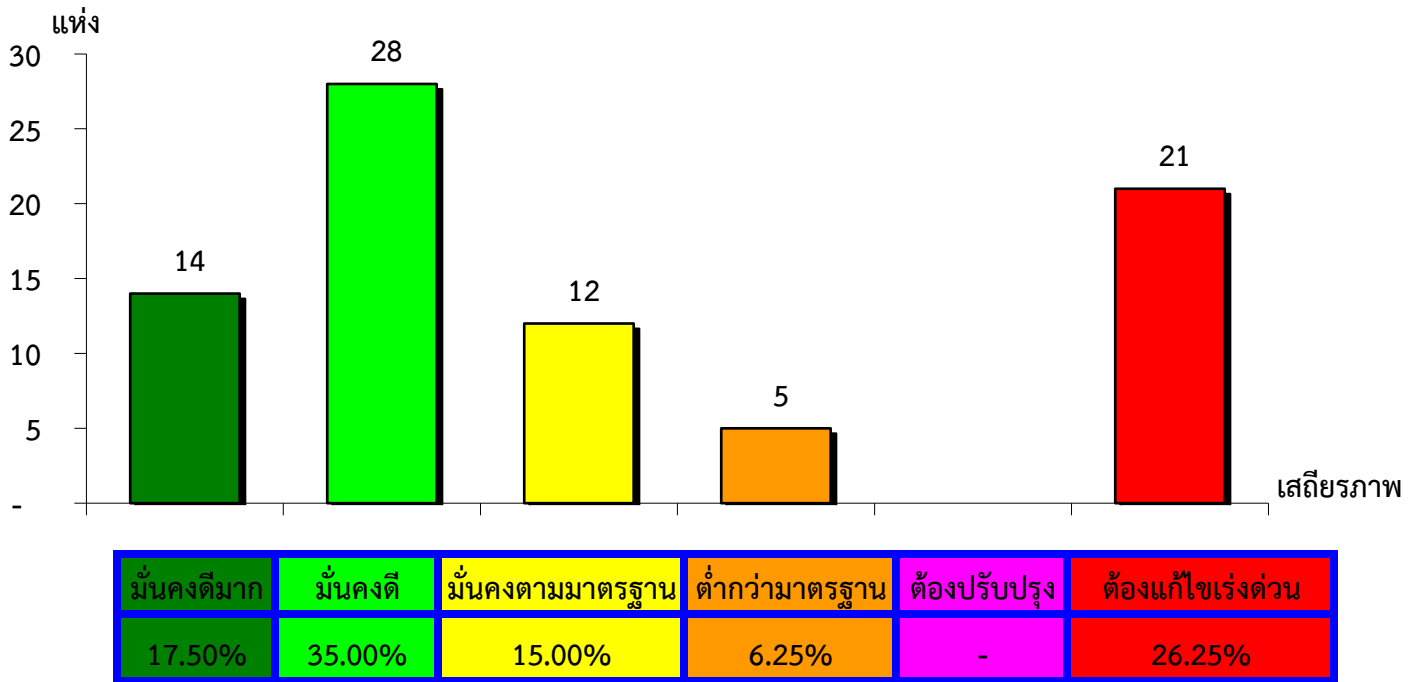
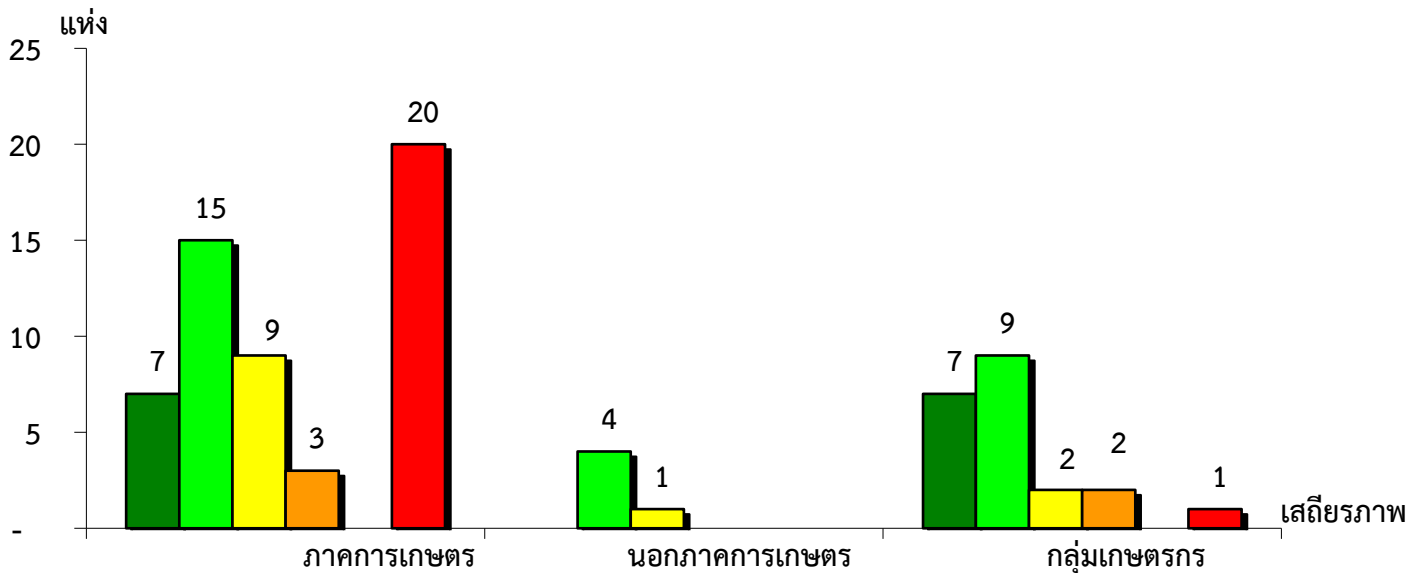


แผนภูมิแสดงจำนวนและร้อยละของ สหกรณ์และกลุ่มเกษตรกร จำแนกตามระดับเสถียรภาพ  
จังหวัดบึงกาฬ ประจำปี 2565



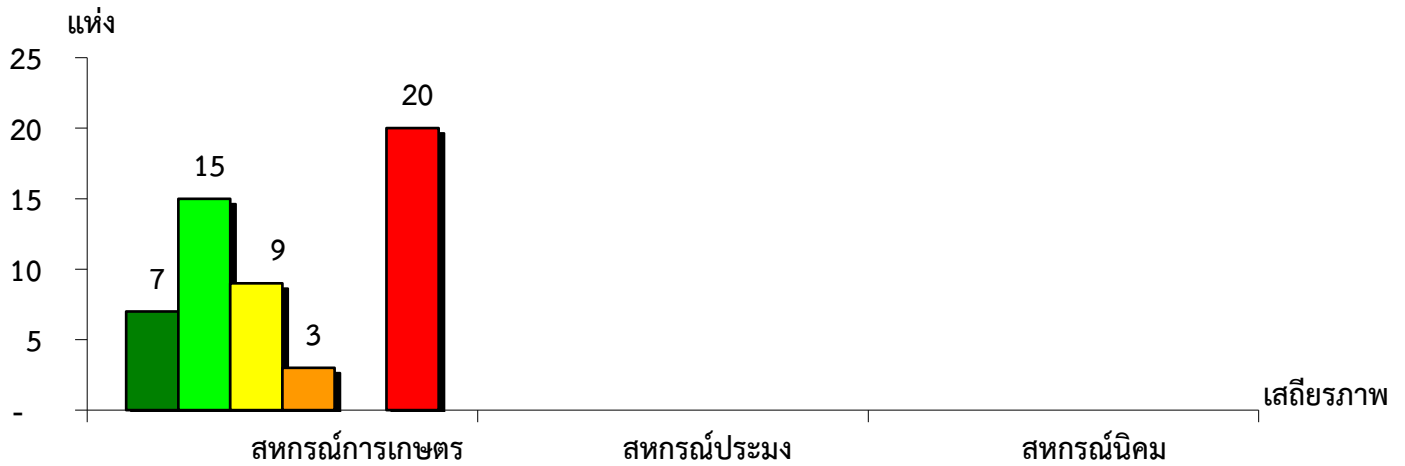
แผนภูมิแสดงจำนวนและร้อยละของ ภาคการเกษตร นอกภาคการเกษตร และกลุ่มเกษตรกร จำแนกตามระดับเสถียรภาพ  
จังหวัดบึงกาฬ ประจำปี 2565



มั่นคงดีมาก	12.96%	-	33.34%
มั่นคงดี	27.78%	80.00%	42.86%
มั่นคงตามมาตรฐาน	16.67%	20.00%	9.52%
ต่ำกว่ามาตรฐาน	5.55%	-	9.52%
ต้องปรับปรุง	-	-	-
ต้องแก้ไขเร่งด่วน	37.04%	-	4.76%

แผนภูมิแสดงจำนวนและร้อยละของ สหกรณ์ภาคการเกษตร จำแนกตามระดับเสถียรภาพ

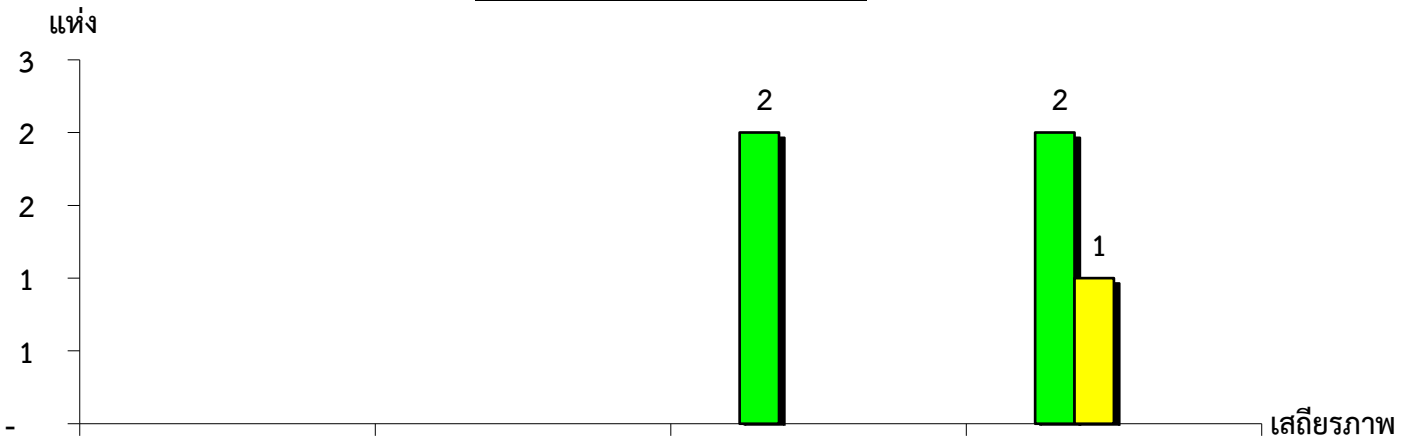
จังหวัดบึงกาฬ ประจำปี 2565



เสถียรภาพ	สหกรณ์การเกษตร	สหกรณ์ประมง	สหกรณ์นิคม
มั่นคงดีมาก	12.96%	-	-
มั่นคงดี	27.78%	-	-
มั่นคงตามมาตรฐาน	16.67%	-	-
ต่ำกว่ามาตรฐาน	5.55%	-	-
ต้องปรับปรุง	-	-	-
ต้องแก้ไขเร่งด่วน	37.04%	-	-

แผนภูมิแสดงจำนวนและร้อยละของ สหกรณ์นอกภาคการเกษตร จำแนกตามระดับเสถียรภาพ

จังหวัดบึงกาฬ ประจำปี 2565



เสถียรภาพ	สหกรณ์ร้านค้า	สหกรณ์บริการ	สหกรณ์ออมทรัพย์	สหกรณ์เครดิตยูเนียน
มั่นคงดีมาก	-	-	-	-
มั่นคงดี	-	-	100.00%	66.67%
มั่นคงตามมาตรฐาน	-	-	-	33.33%
ต่ำกว่ามาตรฐาน	-	-	-	-
ต้องปรับปรุง	-	-	-	-
ต้องแก้ไขเร่งด่วน	-	-	-	-