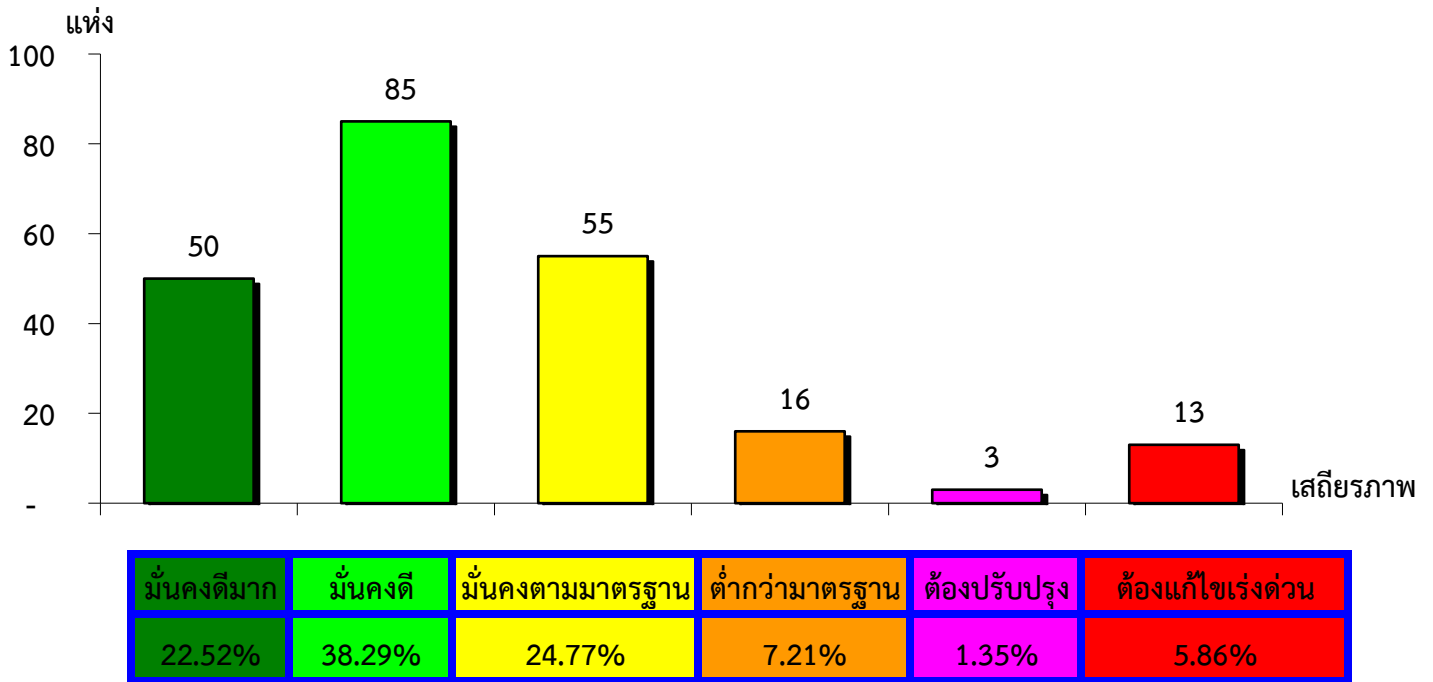
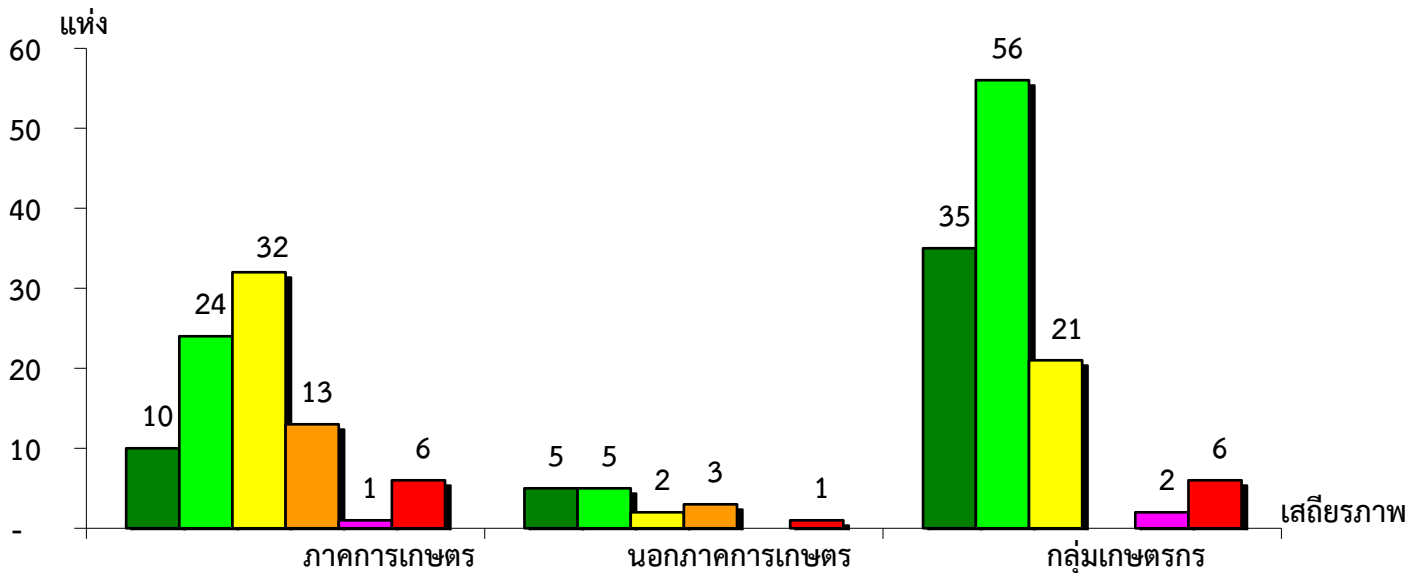


แผนภูมิแสดงจำนวนและร้อยละของ สหกรณ์และกลุ่มเกษตรกร จำแนกตามระดับเสถียรภาพ
จังหวัดบุรีรัมย์ ประจำปี 2565



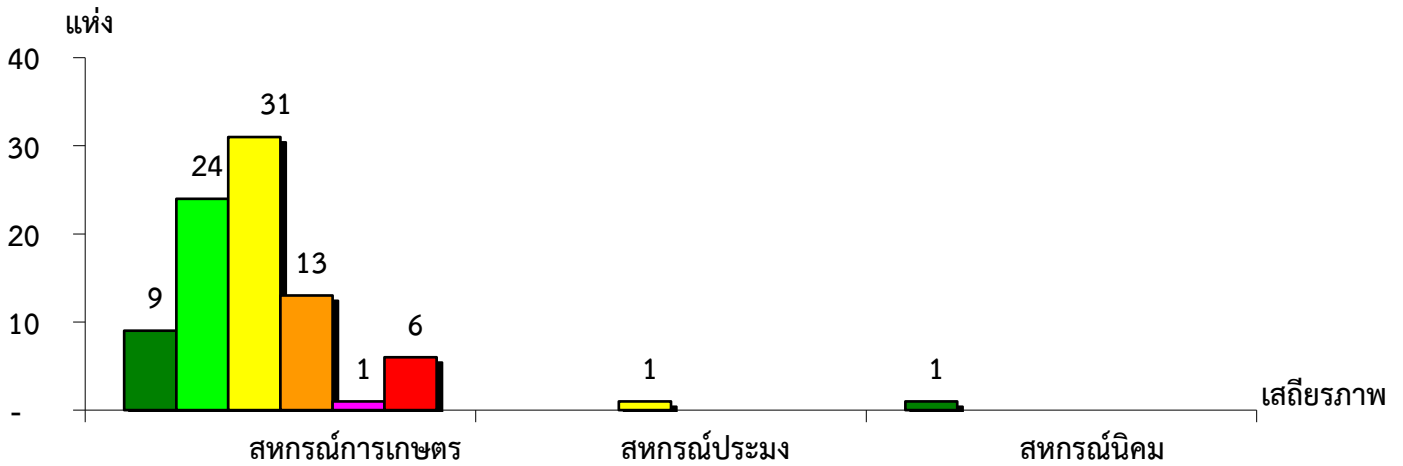
แผนภูมิแสดงจำนวนและร้อยละของ ภาคการเกษตร นอกภาคการเกษตร และกลุ่มเกษตรกร จำแนกตามระดับเสถียรภาพ
จังหวัดบุรีรัมย์ ประจำปี 2565



เสถียรภาพ	ภาคการเกษตร	นอกภาคการเกษตร	กลุ่มเกษตรกร
มั่นคงดีมาก	11.63%	31.25%	29.16%
มั่นคงดี	27.91%	31.25%	46.67%
มั่นคงตามมาตรฐาน	37.21%	12.50%	17.50%
ต่ำกว่ามาตรฐาน	15.11%	18.75%	-
ต้องปรับปรุง	1.16%	-	1.67%
ต้องแก้ไขเร่งด่วน	6.98%	6.25%	5.00%

แผนภูมิแสดงจำนวนและร้อยละของ สหกรณ์ภาคการเกษตร จำแนกตามระดับเสถียรภาพ

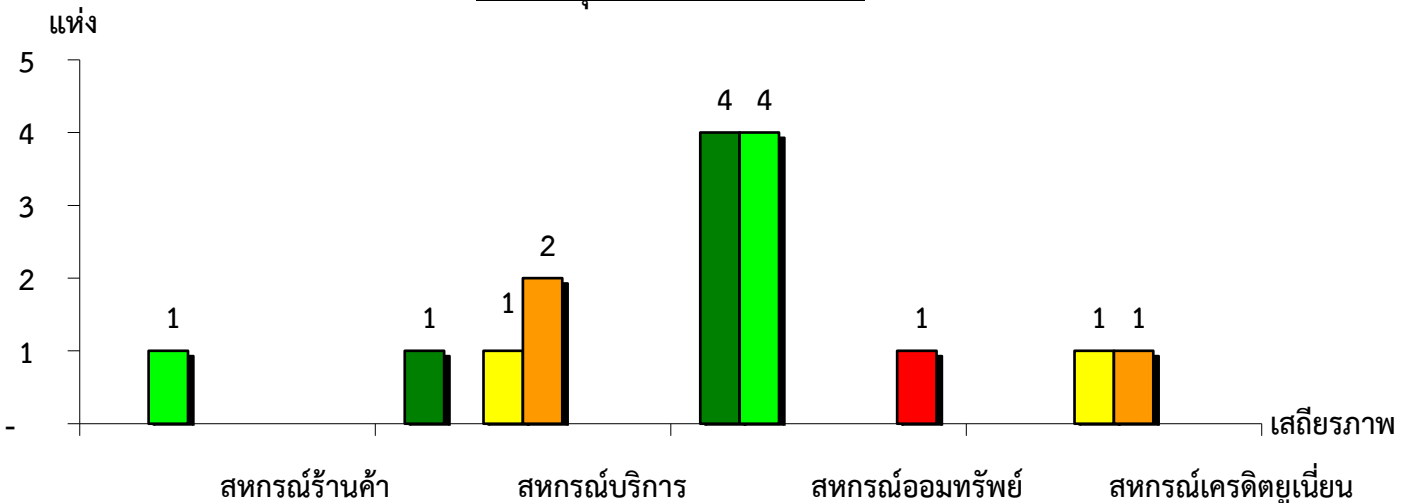
จังหวัดบุรีรัมย์ ประจำปี 2565



ระดับเสถียรภาพ	สหกรณ์การเกษตร	สหกรณ์ประมง	สหกรณ์นิคม
มั่นคงดีมาก	10.71%	-	100.00%
มั่นคงดี	28.57%	-	-
มั่นคงตามมาตรฐาน	36.91%	100.00%	-
ต่ำกว่ามาตรฐาน	15.48%	-	-
ต้องปรับปรุง	1.19%	-	-
ต้องแก้ไขเร่งด่วน	7.14%	-	-

แผนภูมิแสดงจำนวนและร้อยละของ สหกรณ์นอกภาคการเกษตร จำแนกตามระดับเสถียรภาพ

จังหวัดบุรีรัมย์ ประจำปี 2565



ระดับเสถียรภาพ	สหกรณ์ร้านค้า	สหกรณ์บริการ	สหกรณ์ออมทรัพย์	สหกรณ์เครดิตยูเนียน
มั่นคงดีมาก	-	25.00%	44.44%	-
มั่นคงดี	100.00%	-	44.44%	-
มั่นคงตามมาตรฐาน	-	25.00%	-	50.00%
ต่ำกว่ามาตรฐาน	-	50.00%	-	50.00%
ต้องปรับปรุง	-	-	-	-
ต้องแก้ไขเร่งด่วน	-	-	11.12%	-