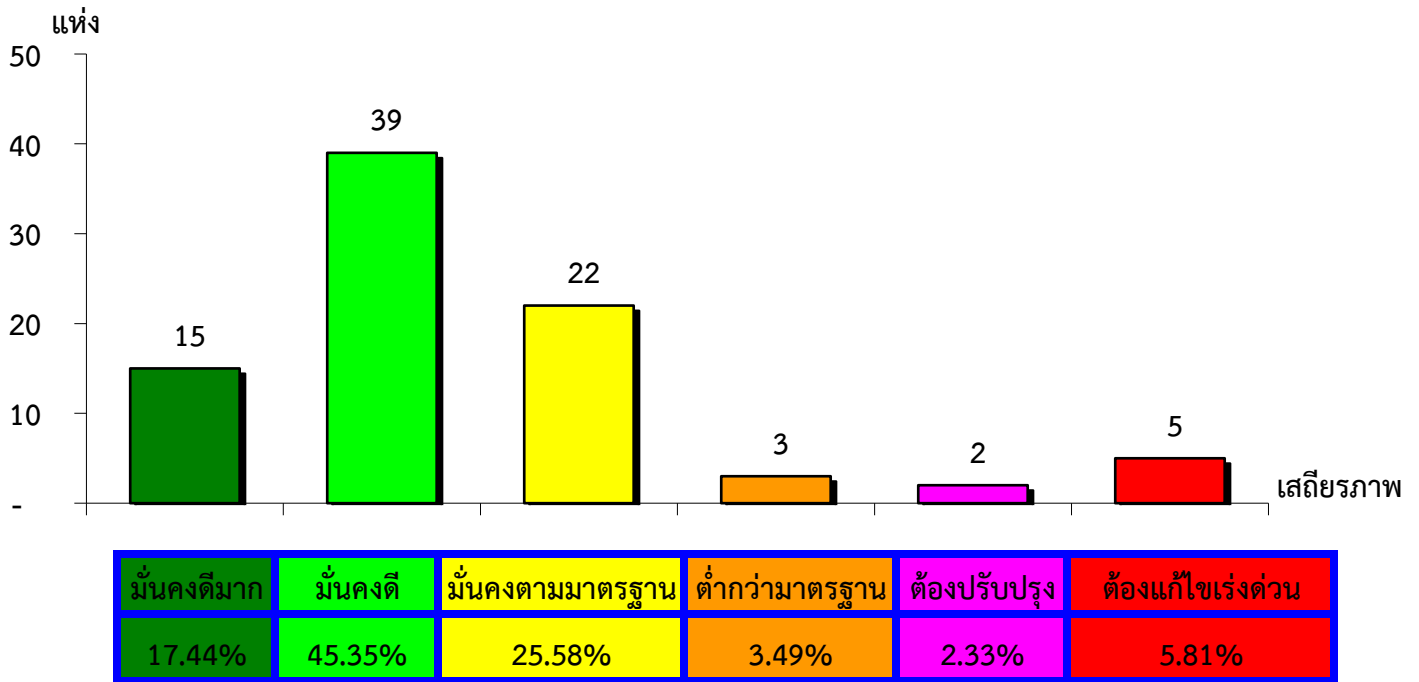
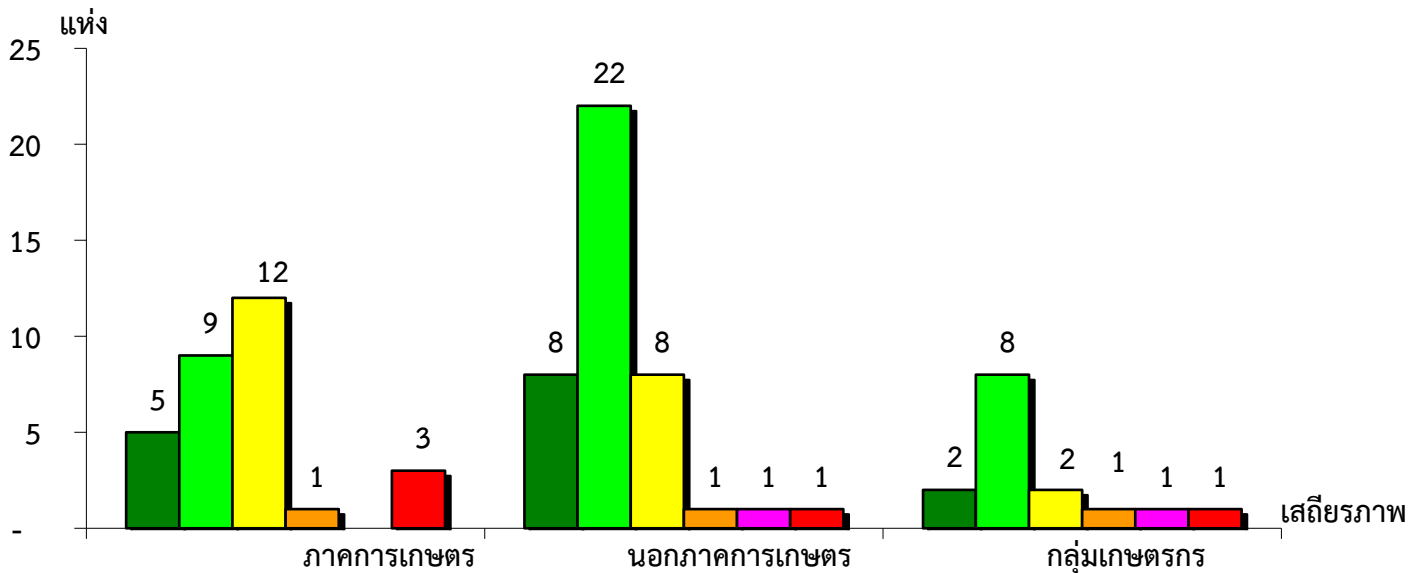


แผนภูมิแสดงจำนวนและร้อยละของ สหกรณ์และกลุ่มเกษตรกร จำแนกตามระดับเสถียรภาพ
จังหวัดฉะเชิงเทรา ประจำปี 2565



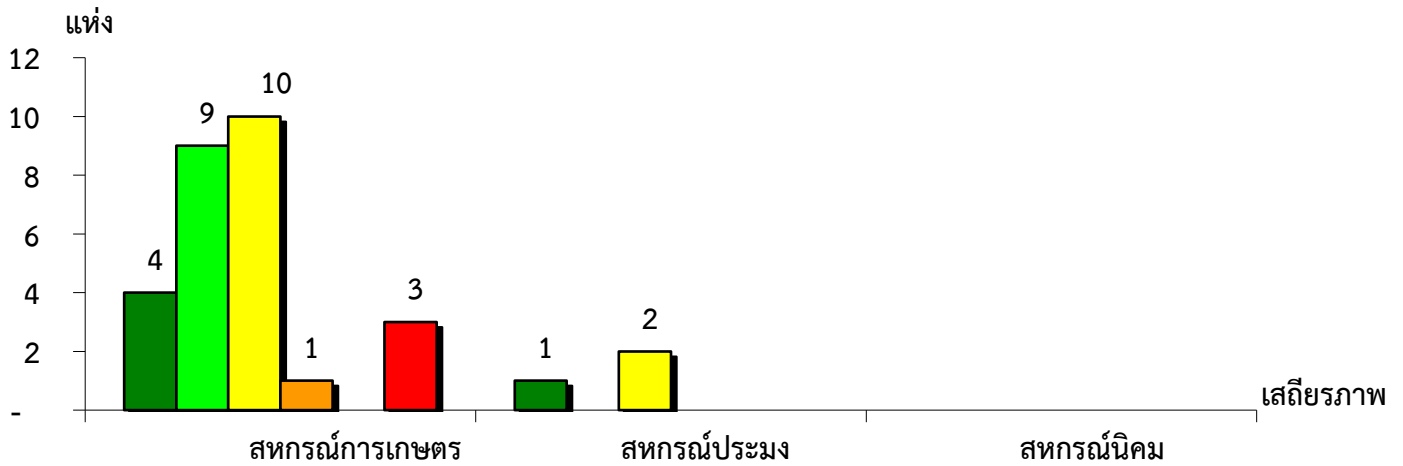
แผนภูมิแสดงจำนวนและร้อยละของ ภาคการเกษตร นอกภาคการเกษตร และกลุ่มเกษตรกร จำแนกตามระดับเสถียรภาพ
จังหวัดฉะเชิงเทรา ประจำปี 2565



มั่นคงดีมาก	16.67%	19.51%	13.33%
มั่นคงดี	30.00%	53.66%	53.33%
มั่นคงตามมาตรฐาน	40.00%	19.51%	13.33%
ต่ำกว่ามาตรฐาน	3.33%	2.44%	6.67%
ต้องปรับปรุง	-	2.44%	6.67%
ต้องแก้ไขเร่งด่วน	10.00%	2.44%	6.67%

แผนภูมิแสดงจำนวนและร้อยละของ สหกรณ์ภาคการเกษตร จำแนกตามระดับเสถียรภาพ

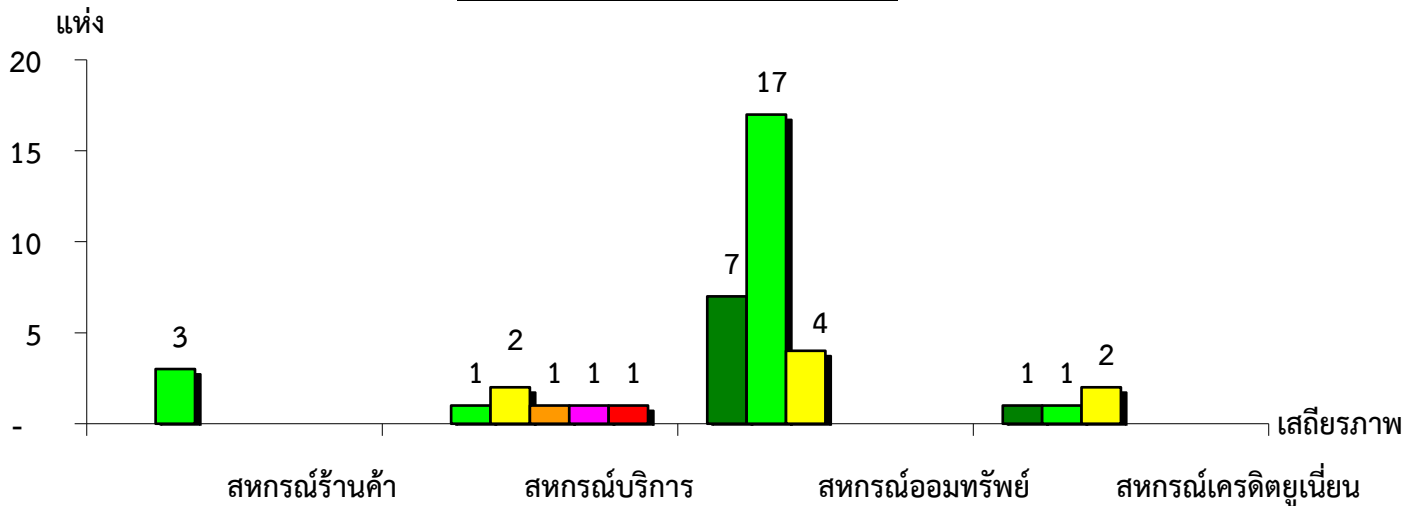
จังหวัดฉะเชิงเทรา ประจำปี 2565



เสถียรภาพ	สหกรณ์การเกษตร	สหกรณ์ประมง	สหกรณ์นิคม
มั่นคงดีมาก	14.81%	33.33%	-
มั่นคงดี	33.33%	-	-
มั่นคงตามมาตรฐาน	37.04%	66.67%	-
ต่ำกว่ามาตรฐาน	3.71%	-	-
ต้องปรับปรุง	-	-	-
ต้องแก้ไขเร่งด่วน	11.11%	-	-

แผนภูมิแสดงจำนวนและร้อยละของ สหกรณ์นอกภาคการเกษตร จำแนกตามระดับเสถียรภาพ

จังหวัดฉะเชิงเทรา ประจำปี 2565



เสถียรภาพ	สหกรณ์ร้านค้า	สหกรณ์บริการ	สหกรณ์ออมทรัพย์	สหกรณ์เครดิตยูเนียน
มั่นคงดีมาก	-	-	25.00%	25.00%
มั่นคงดี	100.00%	16.66%	60.71%	25.00%
มั่นคงตามมาตรฐาน	-	33.33%	14.29%	50.00%
ต่ำกว่ามาตรฐาน	-	16.67%	-	-
ต้องปรับปรุง	-	16.67%	-	-
ต้องแก้ไขเร่งด่วน	-	16.67%	-	-