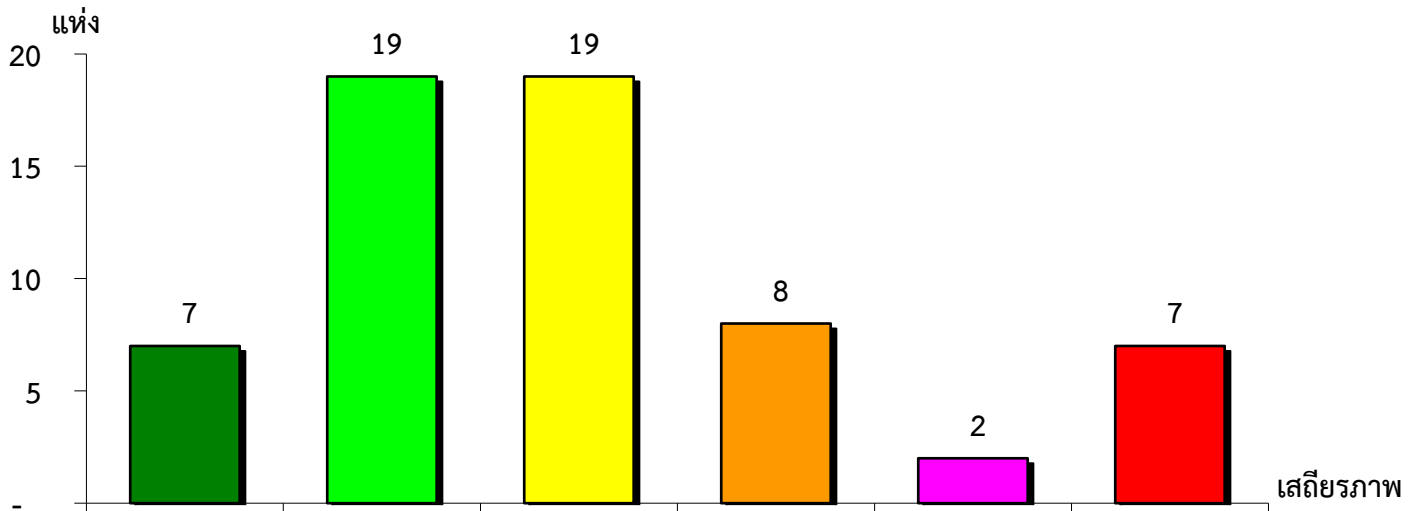


แผนภูมิแสดงจำนวนและร้อยละของ สหกรณ์และกลุ่มเกษตรกร จำแนกตามระดับเสถียรภาพ

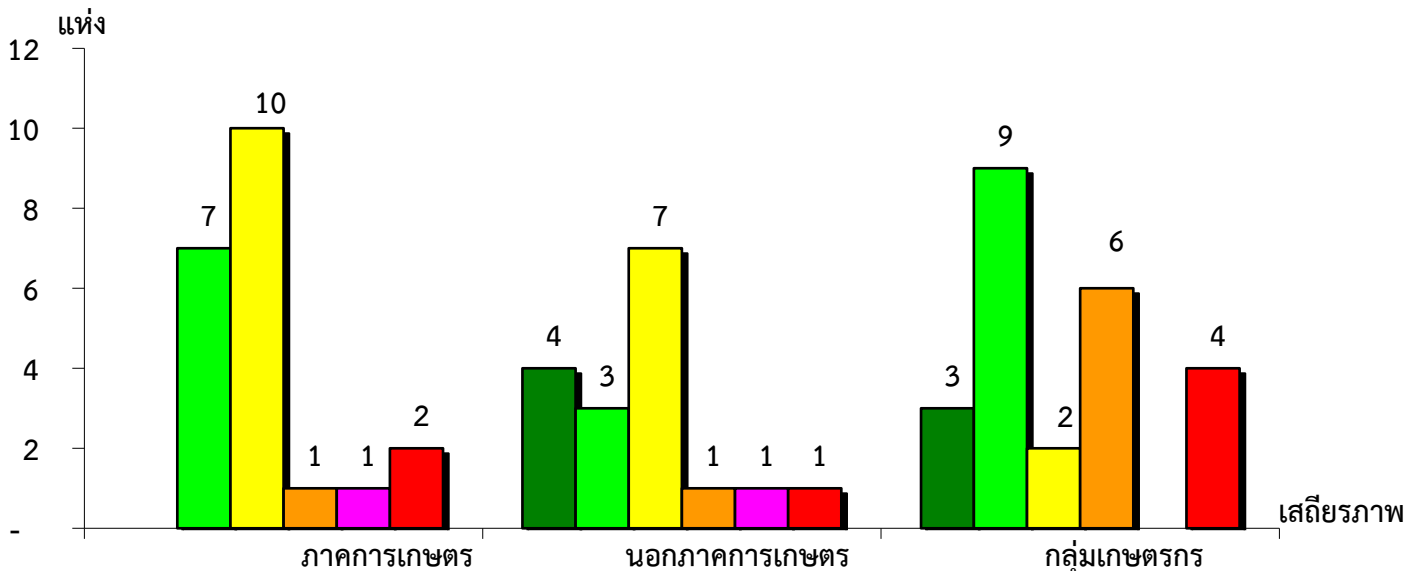
จังหวัดชัยนาท ประจำปี 2565



มั่นคงดีมาก	มั่นคงดี	มั่นคงตามมาตรฐาน	ต่ำกว่ามาตรฐาน	ต้องปรับปรุง	ต้องแก้ไขเร่งด่วน
11.29%	30.65%	30.65%	12.90%	3.22%	11.29%

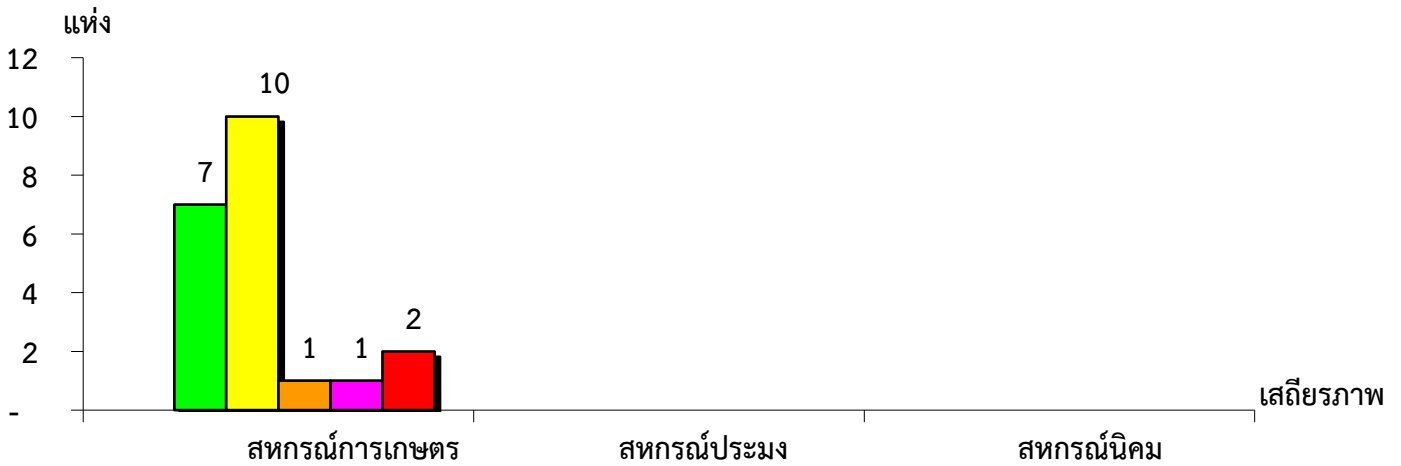
แผนภูมิแสดงจำนวนและร้อยละของ ภาคการเกษตร นอกภาคการเกษตร และกลุ่มเกษตรกร จำแนกตามระดับเสถียรภาพ

จังหวัดชัยนาท ประจำปี 2565



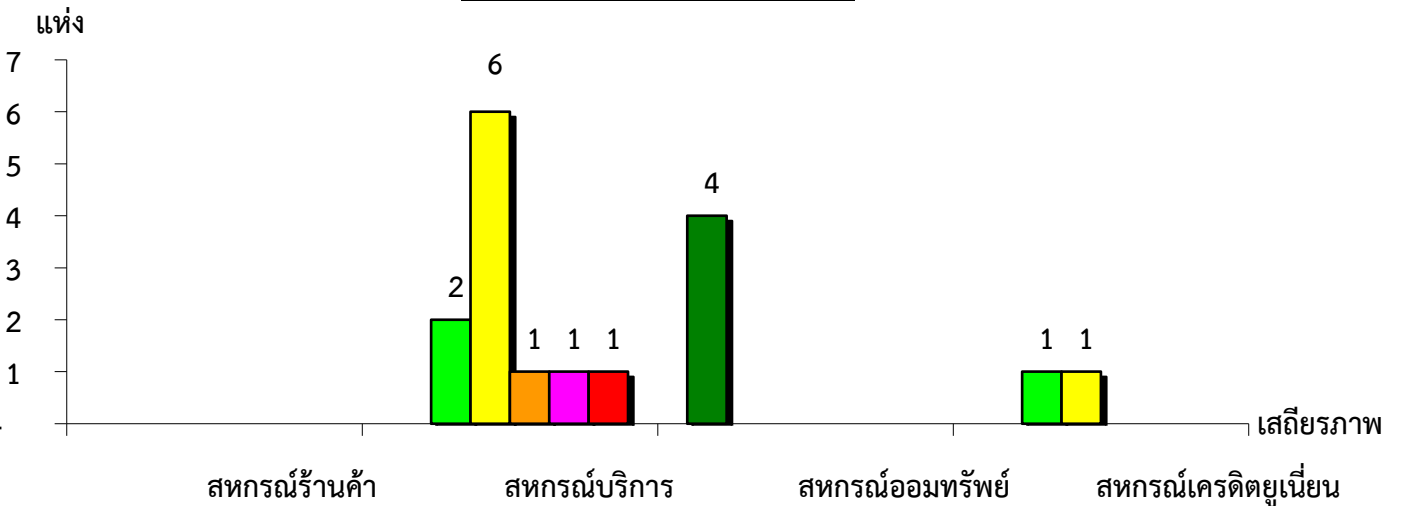
มั่นคงดีมาก	-	23.53%	12.50%
มั่นคงดี	33.33%	17.65%	37.50%
มั่นคงตามมาตรฐาน	47.62%	41.18%	8.33%
ต่ำกว่ามาตรฐาน	4.76%	5.88%	25.00%
ต้องปรับปรุง	4.76%	5.88%	-
ต้องแก้ไขเร่งด่วน	9.53%	5.88%	16.67%

แผนภูมิแสดงจำนวนและร้อยละของ สหกรณ์ภาคการเกษตร จำแนกตามระดับเสถียรภาพ
จังหวัดชัยนาท ประจำปี 2565



ระดับเสถียรภาพ	เสถียรภาพ		
	สหกรณ์การเกษตร	สหกรณ์ประมง	สหกรณ์นิคม
มั่นคงดีมาก	-	-	-
มั่นคงดี	33.33%	-	-
มั่นคงตามมาตรฐาน	47.62%	-	-
ต่ำกว่ามาตรฐาน	4.76%	-	-
ต้องปรับปรุง	4.76%	-	-
ต้องแก้ไขเร่งด่วน	9.53%	-	-

แผนภูมิแสดงจำนวนและร้อยละของ สหกรณ์นอกภาคการเกษตร จำแนกตามระดับเสถียรภาพ
จังหวัดชัยนาท ประจำปี 2565



ระดับเสถียรภาพ	เสถียรภาพ			
	สหกรณ์ร้านค้า	สหกรณ์บริการ	สหกรณ์ออมทรัพย์	สหกรณ์เครดิตยูเนี่ยน
มั่นคงดีมาก	-	-	100.00%	-
มั่นคงดี	-	18.18%	-	50.00%
มั่นคงตามมาตรฐาน	-	54.55%	-	50.00%
ต่ำกว่ามาตรฐาน	-	9.09%	-	-
ต้องปรับปรุง	-	9.09%	-	-
ต้องแก้ไขเร่งด่วน	-	9.09%	-	-