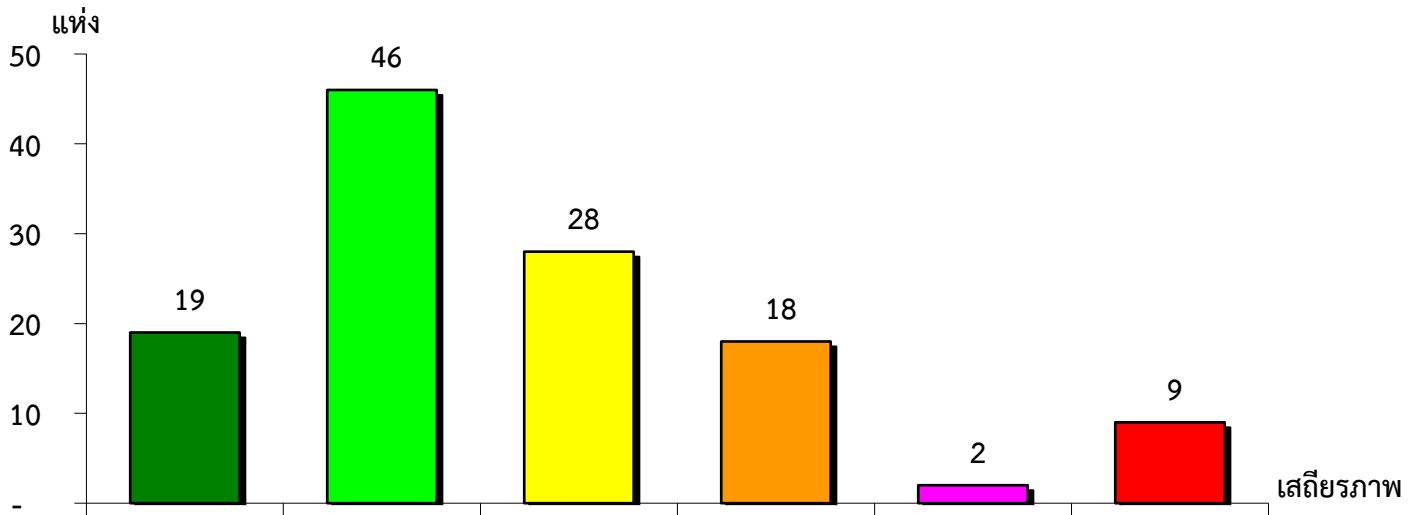


แผนภูมิแสดงจำนวนและร้อยละของ สหกรณ์และกลุ่มเกษตรกร จำแนกตามระดับเสถียรภาพ

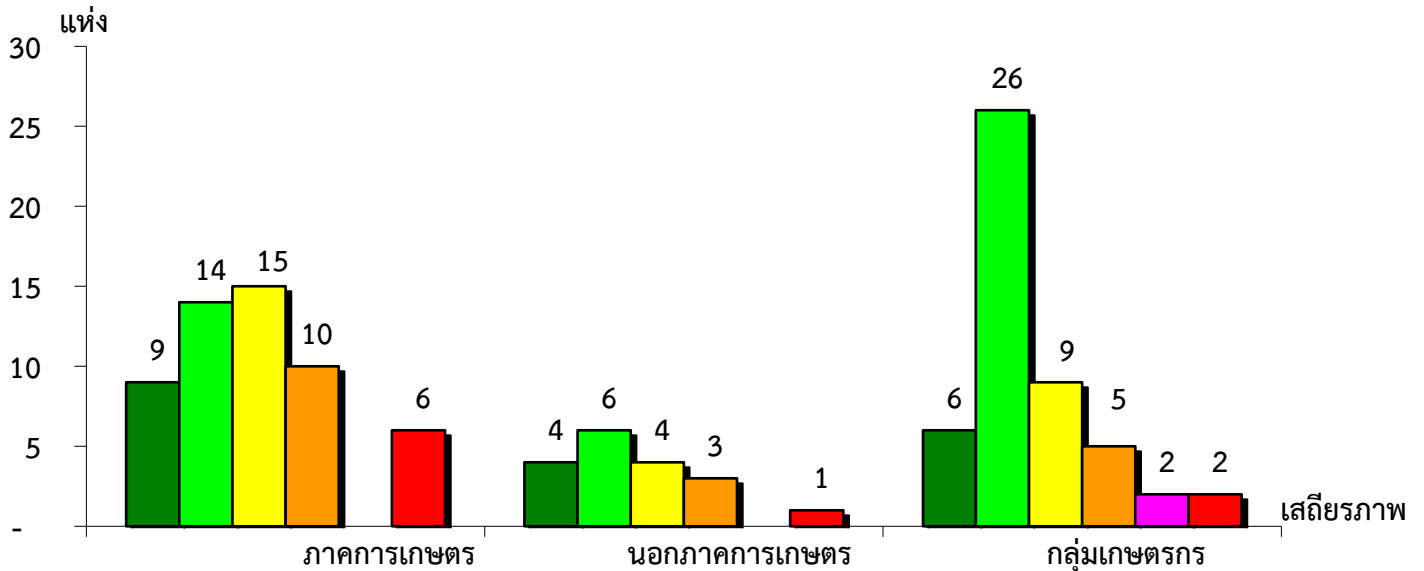
จังหวัดชัยภูมิ ประจำปี 2565



มั่นคงดีมาก	มั่นคงดี	มั่นคงตามมาตรฐาน	ต่ำกว่ามาตรฐาน	ต้องปรับปรุง	ต้องแก้ไขเร่งด่วน
15.57%	37.71%	22.95%	14.75%	1.64%	7.38%

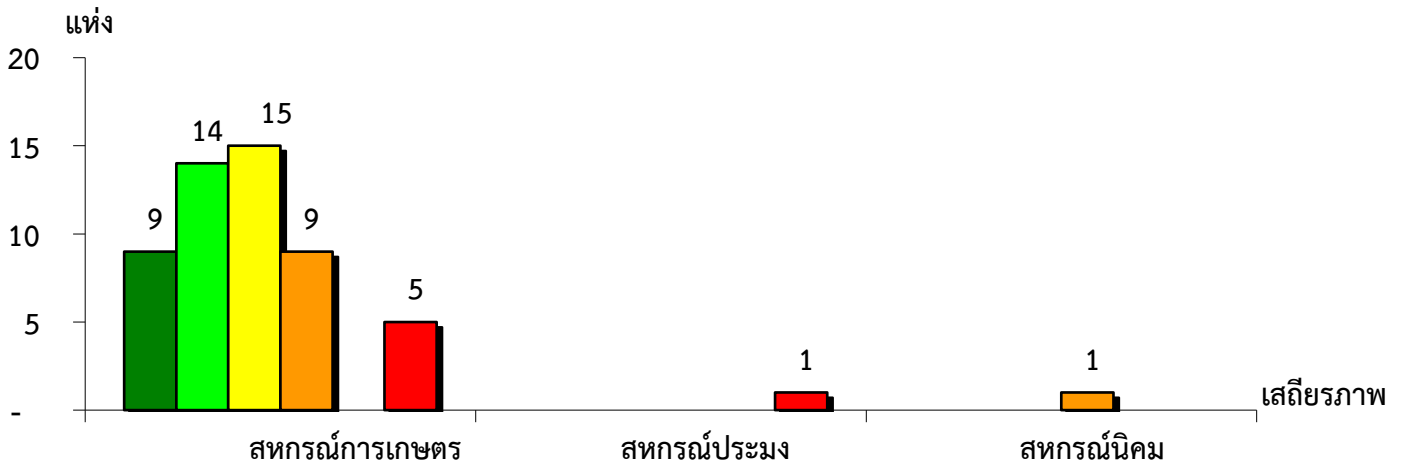
แผนภูมิแสดงจำนวนและร้อยละของ ภาคการเกษตร นอกภาคการเกษตร และกลุ่มเกษตรกร จำแนกตามระดับเสถียรภาพ

จังหวัดชัยภูมิ ประจำปี 2565



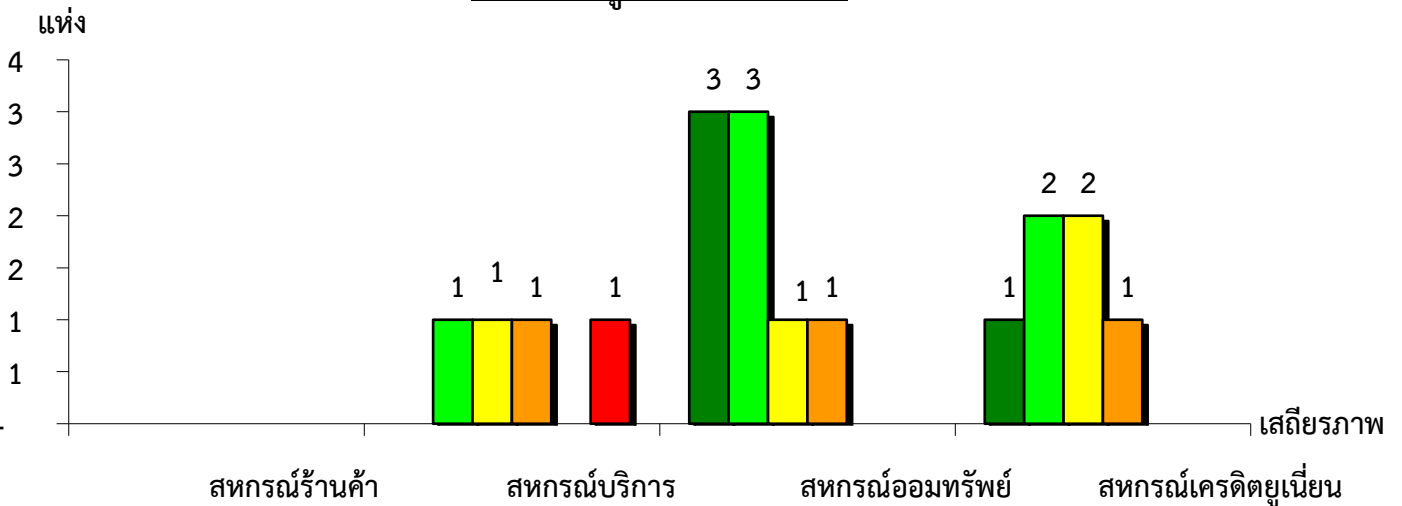
มั่นคงดีมาก	16.67%	22.22%	12.00%
มั่นคงดี	25.92%	33.33%	52.00%
มั่นคงตามมาตรฐาน	27.78%	22.22%	18.00%
ต่ำกว่ามาตรฐาน	18.52%	16.67%	10.00%
ต้องปรับปรุง	-	-	4.00%
ต้องแก้ไขเร่งด่วน	11.11%	5.56%	4.00%

แผนภูมิแสดงจำนวนและร้อยละของ สหกรณ์ภาคการเกษตร จำแนกตามระดับเสถียรภาพ
จังหวัดชัยภูมิ ประจำปี 2565



เสถียรภาพ	สหกรณ์การเกษตร	สหกรณ์ประมง	สหกรณ์นิคม
มั่นคงดีมาก	17.31%	-	-
มั่นคงดี	26.92%	-	-
มั่นคงตามมาตรฐาน	28.84%	-	-
ต่ำกว่ามาตรฐาน	17.31%	-	100.00%
ต้องปรับปรุง	-	-	-
ต้องแก้ไขเร่งด่วน	9.62%	100.00%	-

แผนภูมิแสดงจำนวนและร้อยละของ สหกรณ์นอกภาคการเกษตร จำแนกตามระดับเสถียรภาพ
จังหวัดชัยภูมิ ประจำปี 2565



เสถียรภาพ	สหกรณ์ร้านค้า	สหกรณ์บริการ	สหกรณ์ออมทรัพย์	สหกรณ์เครดิตยูเนียน
มั่นคงดีมาก	-	-	37.50%	16.67%
มั่นคงดี	-	25.00%	37.50%	33.33%
มั่นคงตามมาตรฐาน	-	25.00%	12.50%	33.33%
ต่ำกว่ามาตรฐาน	-	25.00%	12.50%	16.67%
ต้องปรับปรุง	-	-	-	-
ต้องแก้ไขเร่งด่วน	-	25.00%	0.00%	-