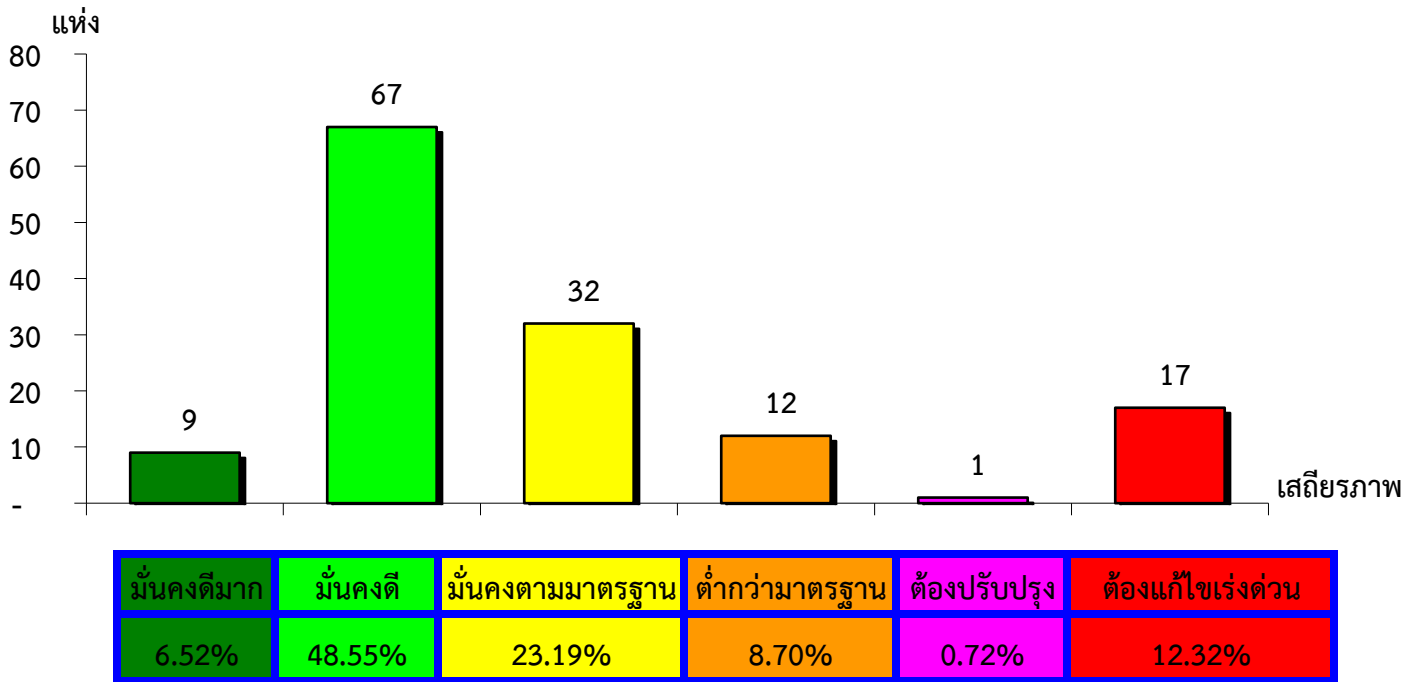
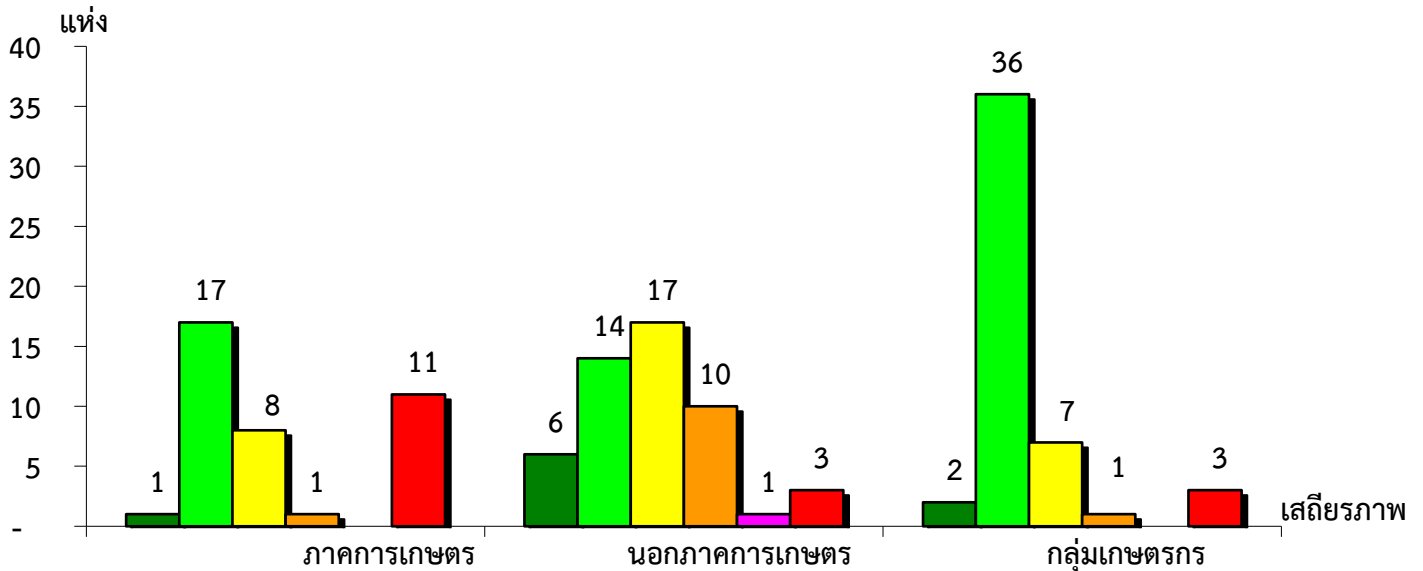


แผนภูมิแสดงจำนวนและร้อยละของ สหกรณ์และกลุ่มเกษตรกร จำแนกตามระดับเสถียรภาพ  
จังหวัดจันทบุรี ประจำปี 2565

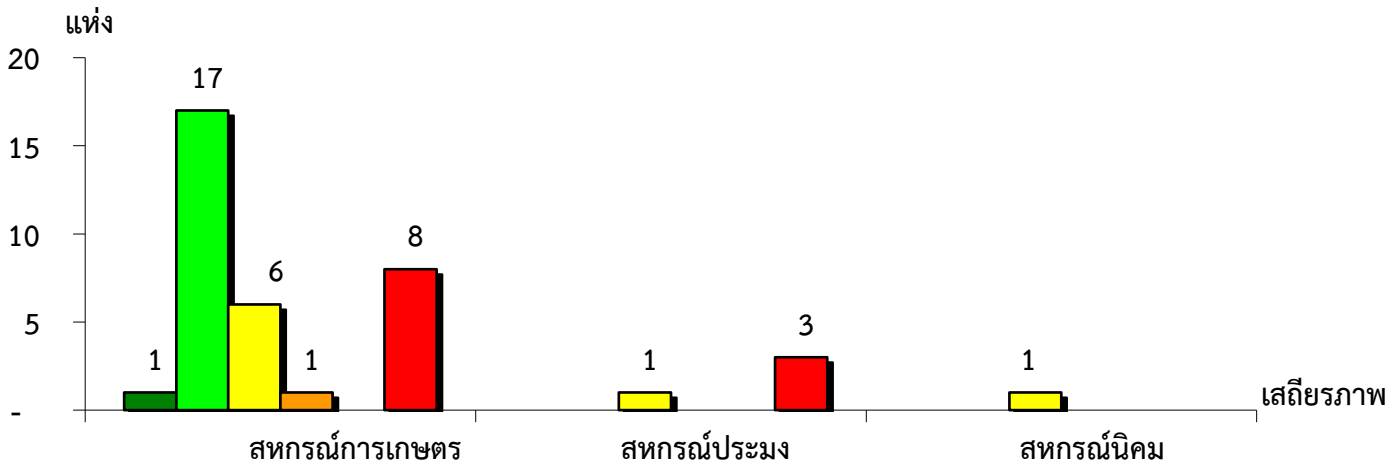


แผนภูมิแสดงจำนวนและร้อยละของ ภาคการเกษตร นอกภาคการเกษตร และกลุ่มเกษตรกร จำแนกตามระดับเสถียรภาพ  
จังหวัดจันทบุรี ประจำปี 2565



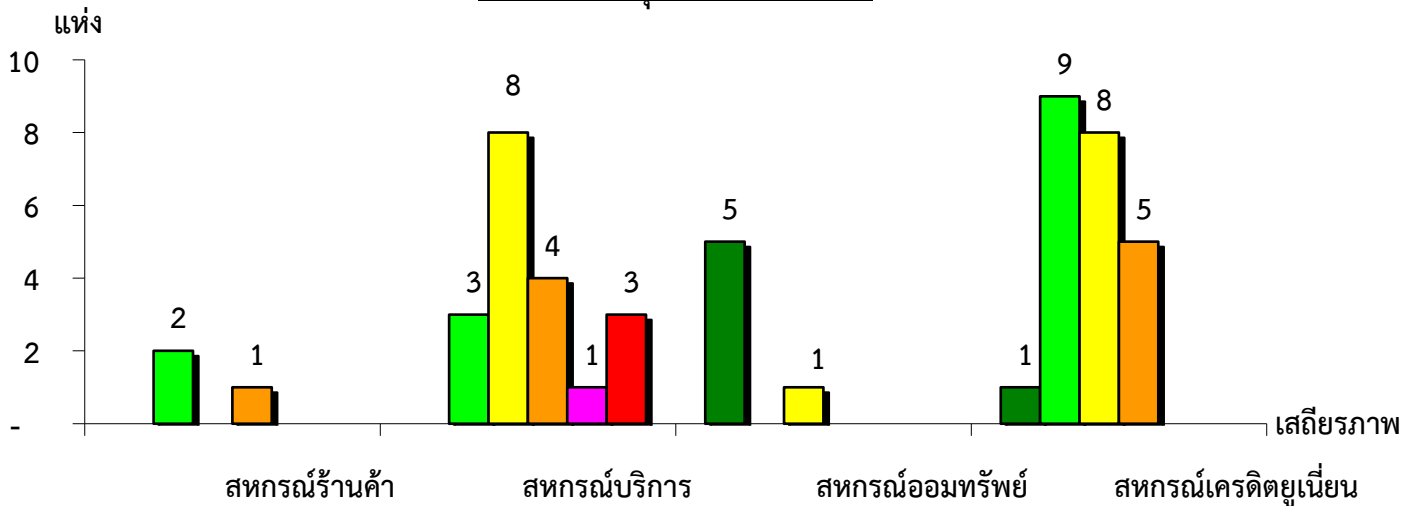
ระดับเสถียรภาพ	ภาคการเกษตร	นอกภาคการเกษตร	กลุ่มเกษตรกร
มั่นคงดีมาก	2.63%	11.77%	4.08%
มั่นคงดี	44.74%	27.45%	73.47%
มั่นคงตามมาตรฐาน	21.05%	33.33%	14.29%
ต่ำกว่ามาตรฐาน	2.63%	19.61%	2.04%
ต้องปรับปรุง	-	1.96%	-
ต้องแก้ไขเร่งด่วน	28.95%	5.88%	6.12%

แผนภูมิแสดงจำนวนและร้อยละของ สหกรณ์ภาคการเกษตร จำแนกตามระดับเสถียรภาพ  
จังหวัดจันทบุรี ประจำปี 2565



เสถียรภาพ	สหกรณ์การเกษตร	สหกรณ์ประมง	สหกรณ์นิคม
มั่นคงดีมาก	3.03%	-	-
มั่นคงดี	51.52%	-	-
มั่นคงตามมาตรฐาน	18.18%	25.00%	100.00%
ต่ำกว่ามาตรฐาน	3.03%	-	-
ต้องปรับปรุง	-	-	-
ต้องแก้ไขเร่งด่วน	24.24%	75.00%	-

แผนภูมิแสดงจำนวนและร้อยละของ สหกรณ์นอกภาคการเกษตร จำแนกตามระดับเสถียรภาพ  
จังหวัดจันทบุรี ประจำปี 2565



เสถียรภาพ	สหกรณ์ร้านค้า	สหกรณ์บริการ	สหกรณ์ออมทรัพย์	สหกรณ์เครดิตยูเนียน
มั่นคงดีมาก	-	-	83.33%	4.35%
มั่นคงดี	66.67%	15.79%	-	39.13%
มั่นคงตามมาตรฐาน	-	42.11%	16.67%	34.78%
ต่ำกว่ามาตรฐาน	33.33%	21.05%	-	21.74%
ต้องปรับปรุง	-	5.26%	-	-
ต้องแก้ไขเร่งด่วน	-	15.79%	-	-