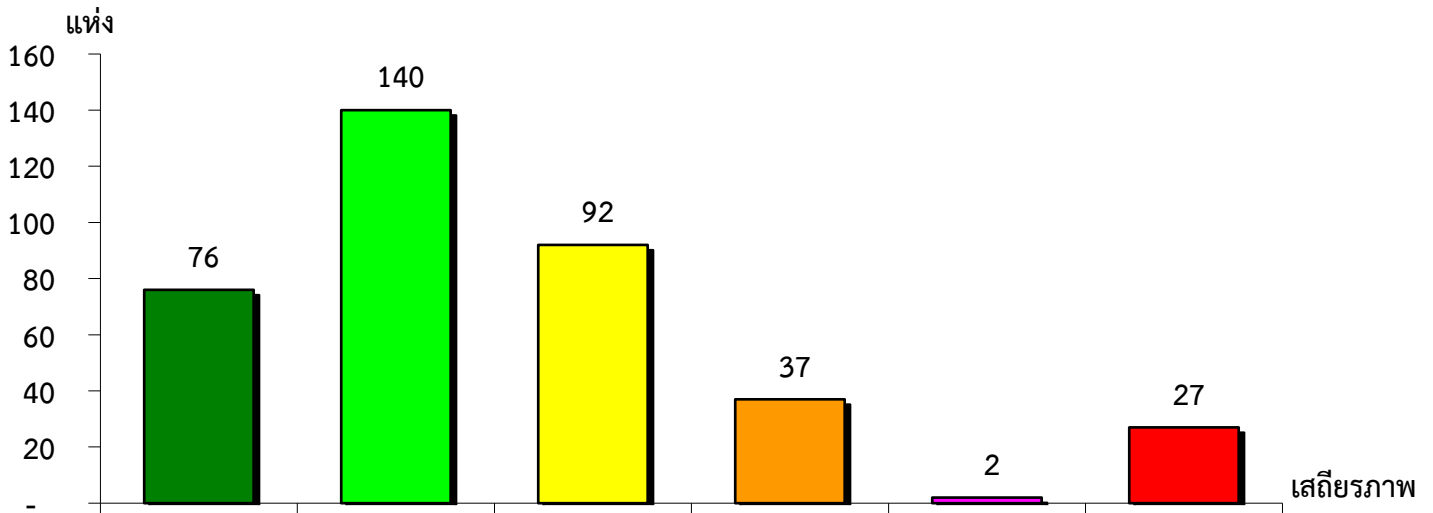


แผนภูมิแสดงจำนวนและร้อยละของ สหกรณ์และกลุ่มเกษตรกร จำแนกตามระดับเสถียรภาพ

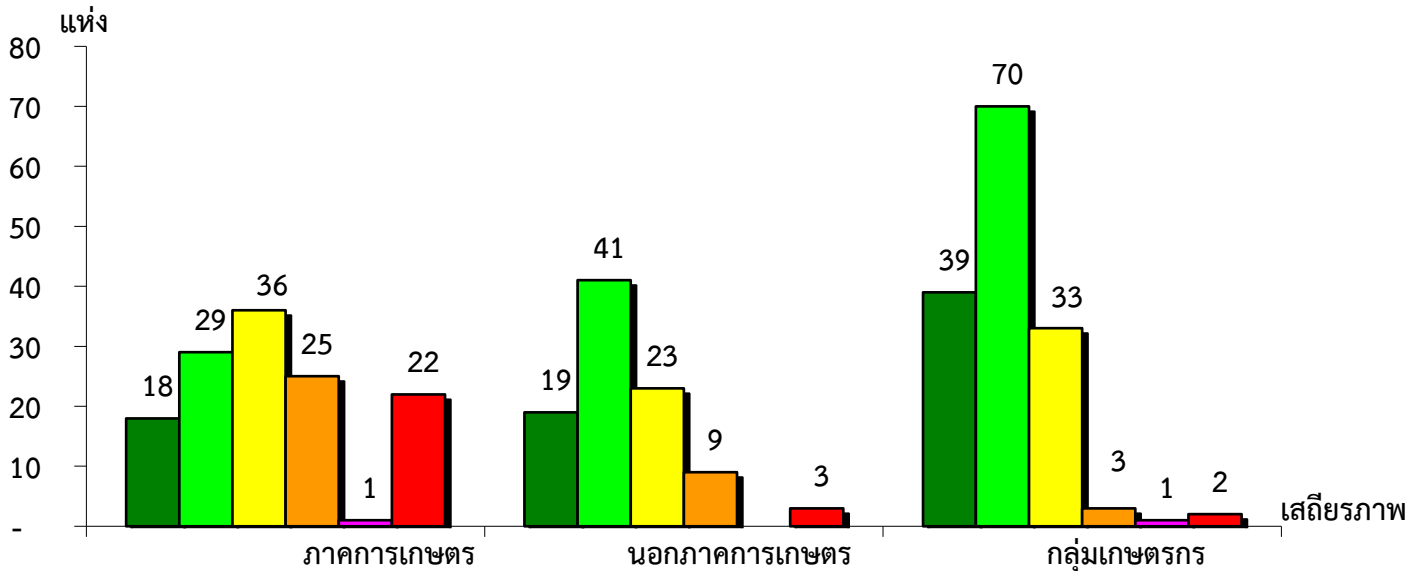
จังหวัดเชียงใหม่ ประจำปี 2565



มั่นคงดีมาก	มั่นคงดี	มั่นคงตามมาตรฐาน	ต่ำกว่ามาตรฐาน	ต้องปรับปรุง	ต้องแก้ไขเร่งด่วน
20.32%	37.43%	24.60%	9.89%	0.54%	7.22%

แผนภูมิแสดงจำนวนและร้อยละของ ภาคการเกษตร นอกภาคการเกษตร และกลุ่มเกษตรกร จำแนกตามระดับเสถียรภาพ

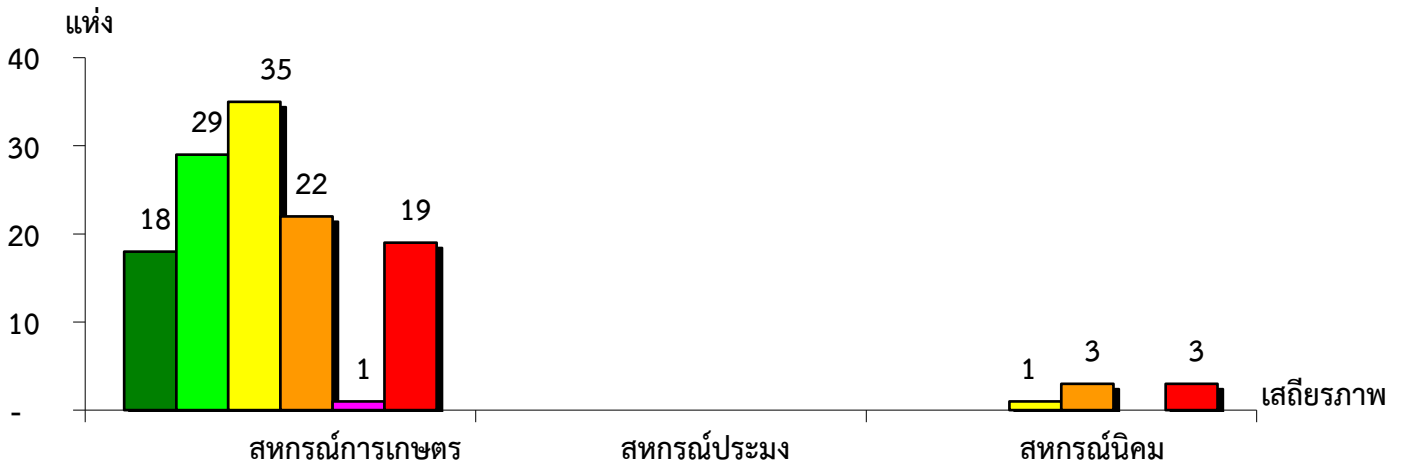
จังหวัดเชียงใหม่ ประจำปี 2565



ระดับเสถียรภาพ	ภาคการเกษตร	นอกภาคการเกษตร	กลุ่มเกษตรกร
มั่นคงดีมาก	13.74%	20.00%	26.35%
มั่นคงดี	22.14%	43.16%	47.30%
มั่นคงตามมาตรฐาน	27.48%	24.21%	22.30%
ต่ำกว่ามาตรฐาน	19.09%	9.47%	2.03%
ต้องปรับปรุง	0.76%	-	0.67%
ต้องแก้ไขเร่งด่วน	16.79%	3.16%	1.35%

แผนภูมิแสดงจำนวนและร้อยละของ สหกรณ์ภาคการเกษตร จำแนกตามระดับเสถียรภาพ

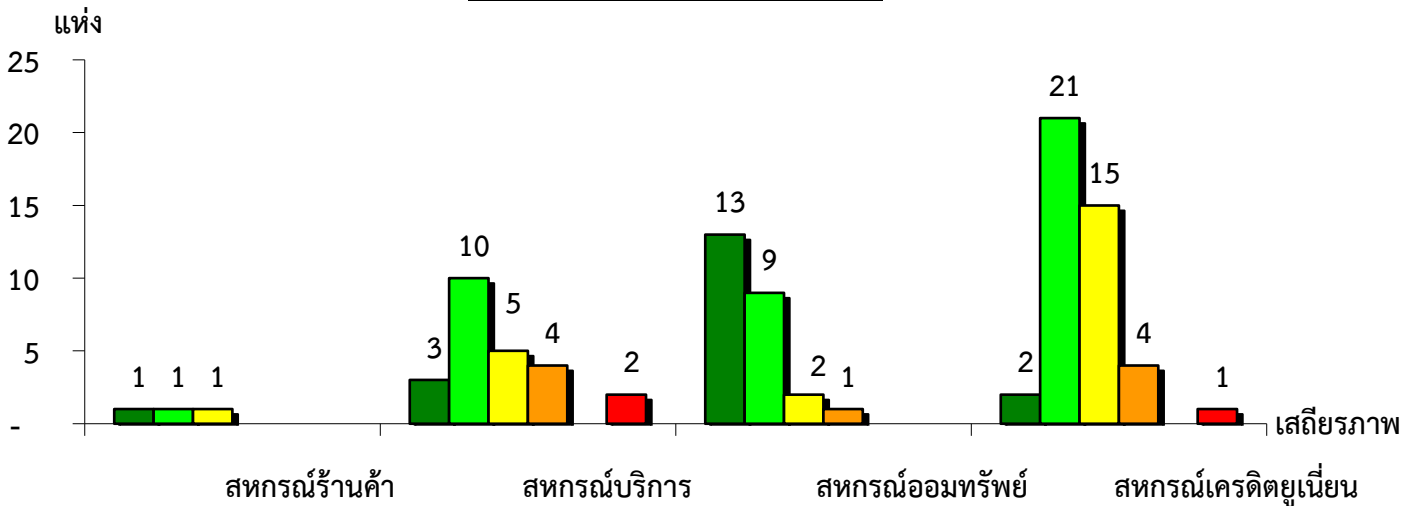
จังหวัดเชียงใหม่ ประจำปี 2565



สภาวะ	สหกรณ์การเกษตร	สหกรณ์ประมง	สหกรณ์นิคม
ดีมาก	14.52%	-	-
ดี	23.39%	-	-
ตามมาตรฐาน	28.22%	-	14.28%
ต่ำกว่ามาตรฐาน	17.74%	-	42.86%
ต้องปรับปรุง	0.81%	-	-
ต้องแก้ไขเร่งด่วน	15.32%	-	42.86%

แผนภูมิแสดงจำนวนและร้อยละของ สหกรณ์นอกภาคการเกษตร จำแนกตามระดับเสถียรภาพ

จังหวัดเชียงใหม่ ประจำปี 2565



สภาวะ	สหกรณ์ร้านค้า	สหกรณ์บริการ	สหกรณ์ออมทรัพย์	สหกรณ์เครดิตยูเนี่ยน
ดีมาก	33.34%	12.50%	52.00%	4.65%
ดี	33.33%	41.67%	36.00%	48.84%
ตามมาตรฐาน	33.33%	20.83%	8.00%	34.88%
ต่ำกว่ามาตรฐาน	-	16.67%	4.00%	9.30%
ต้องปรับปรุง	-	-	-	-
ต้องแก้ไขเร่งด่วน	-	8.33%	-	2.33%