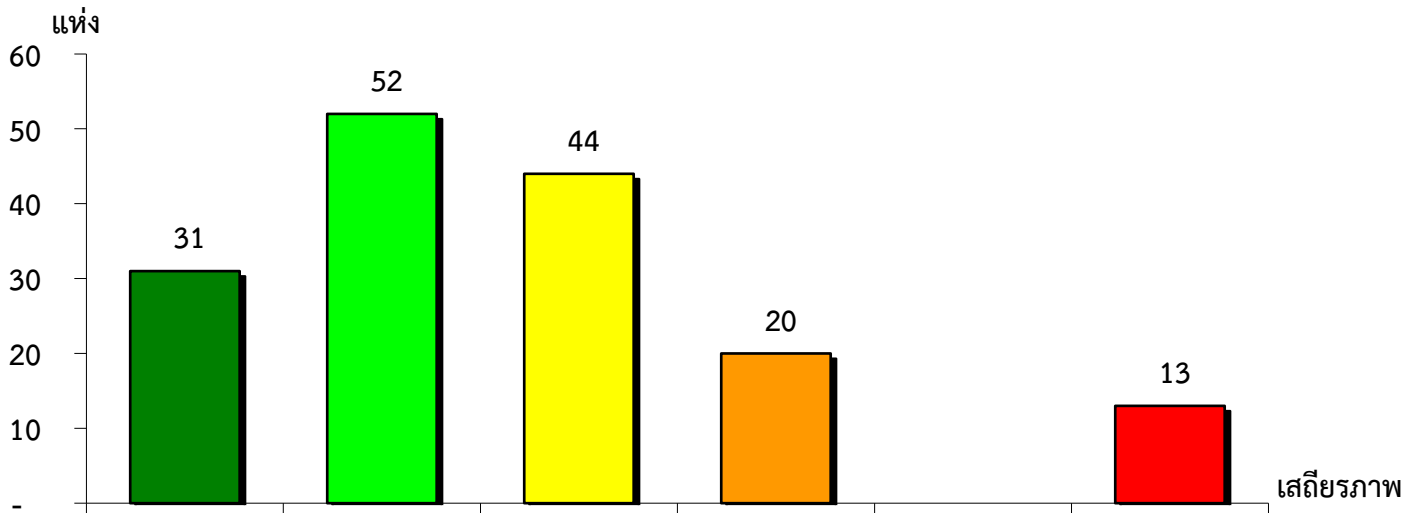


แผนภูมิแสดงจำนวนและร้อยละของ สหกรณ์และกลุ่มเกษตรกร จำแนกตามระดับเสถียรภาพ

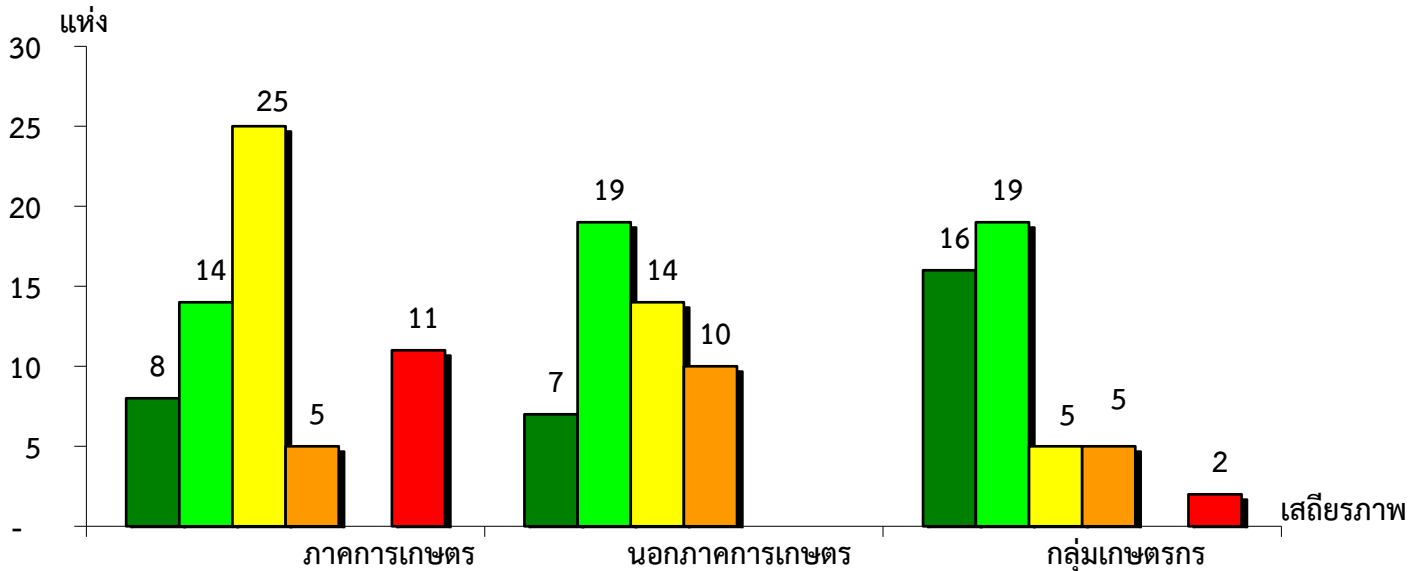
จังหวัดเชียงราย ประจำปี 2565



มั่นคงดีมาก	มั่นคงดี	มั่นคงตามมาตรฐาน	ต่ำกว่ามาตรฐาน	ต้องปรับปรุง	ต้องแก้ไขเร่งด่วน
19.38%	32.50%	27.50%	12.50%	0.00%	8.12%

แผนภูมิแสดงจำนวนและร้อยละของ ภาคการเกษตร นอกภาคการเกษตร และกลุ่มเกษตรกร จำแนกตามระดับเสถียรภาพ

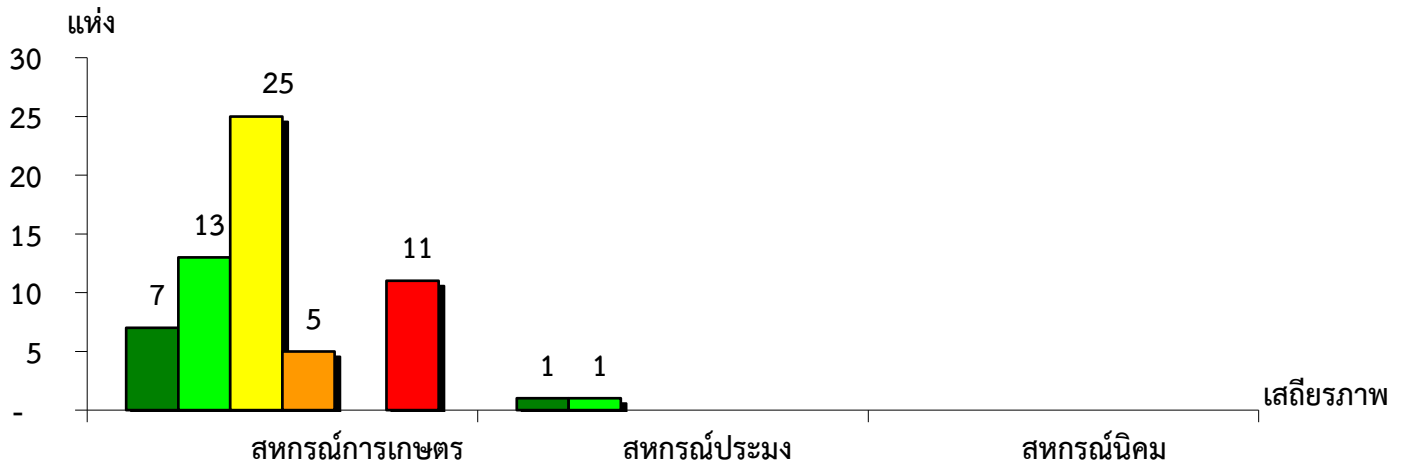
จังหวัดเชียงราย ประจำปี 2565



มั่นคงดีมาก	ภาคการเกษตร	นอกภาคการเกษตร	กลุ่มเกษตรกร
มั่นคงดี	12.70%	14.00%	34.04%
มั่นคงดี	22.22%	38.00%	40.43%
มั่นคงตามมาตรฐาน	39.68%	28.00%	10.64%
ต่ำกว่ามาตรฐาน	7.94%	20.00%	10.64%
ต้องปรับปรุง	-	-	-
ต้องแก้ไขเร่งด่วน	17.46%	-	4.25%

แผนภูมิแสดงจำนวนและร้อยละของ สหกรณ์ภาคการเกษตร จำแนกตามระดับเสถียรภาพ

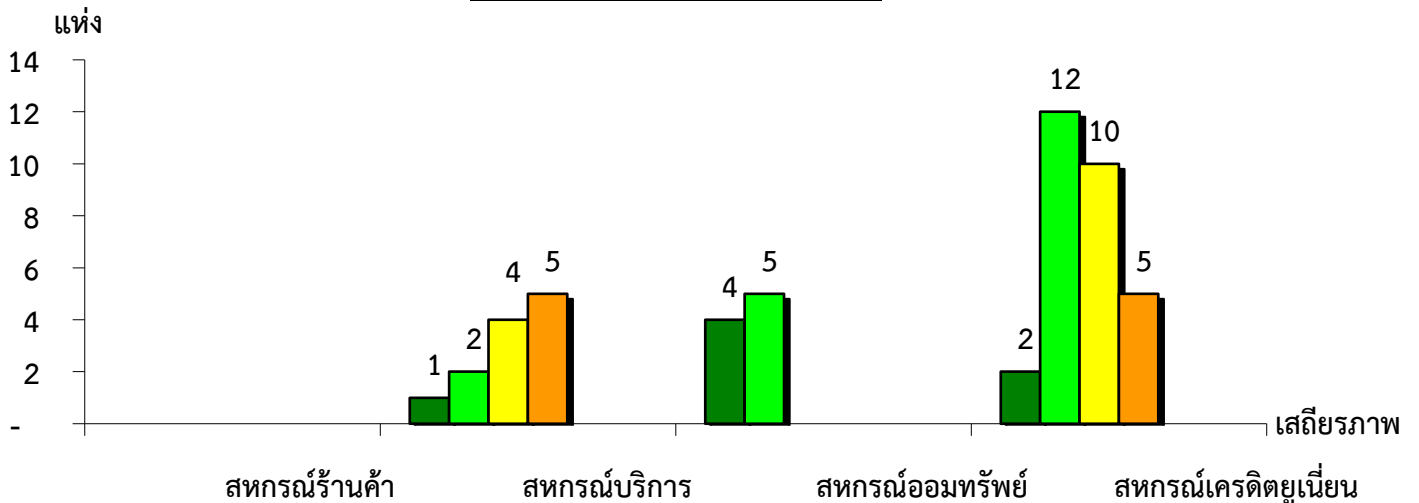
จังหวัดเชียงราย ประจำปี 2565



เสถียรภาพ	สหกรณ์การเกษตร	สหกรณ์ประมง	สหกรณ์นิคม
มั่นคงดีมาก	11.48%	50.00%	-
มั่นคงดี	21.31%	50.00%	-
มั่นคงตามมาตรฐาน	40.98%	-	-
ต่ำกว่ามาตรฐาน	8.20%	-	-
ต้องปรับปรุง	-	-	-
ต้องแก้ไขเร่งด่วน	18.03%	-	-

แผนภูมิแสดงจำนวนและร้อยละของ สหกรณ์นอกภาคการเกษตร จำแนกตามระดับเสถียรภาพ

จังหวัดเชียงราย ประจำปี 2565



เสถียรภาพ	สหกรณ์ร้านค้า	สหกรณ์บริการ	สหกรณ์ออมทรัพย์	สหกรณ์เครดิตยูเนียน
มั่นคงดีมาก	-	8.33%	44.44%	6.90%
มั่นคงดี	-	16.67%	55.56%	41.38%
มั่นคงตามมาตรฐาน	-	33.33%	-	34.48%
ต่ำกว่ามาตรฐาน	-	41.67%	-	17.24%
ต้องปรับปรุง	-	-	-	-
ต้องแก้ไขเร่งด่วน	-	-	-	-