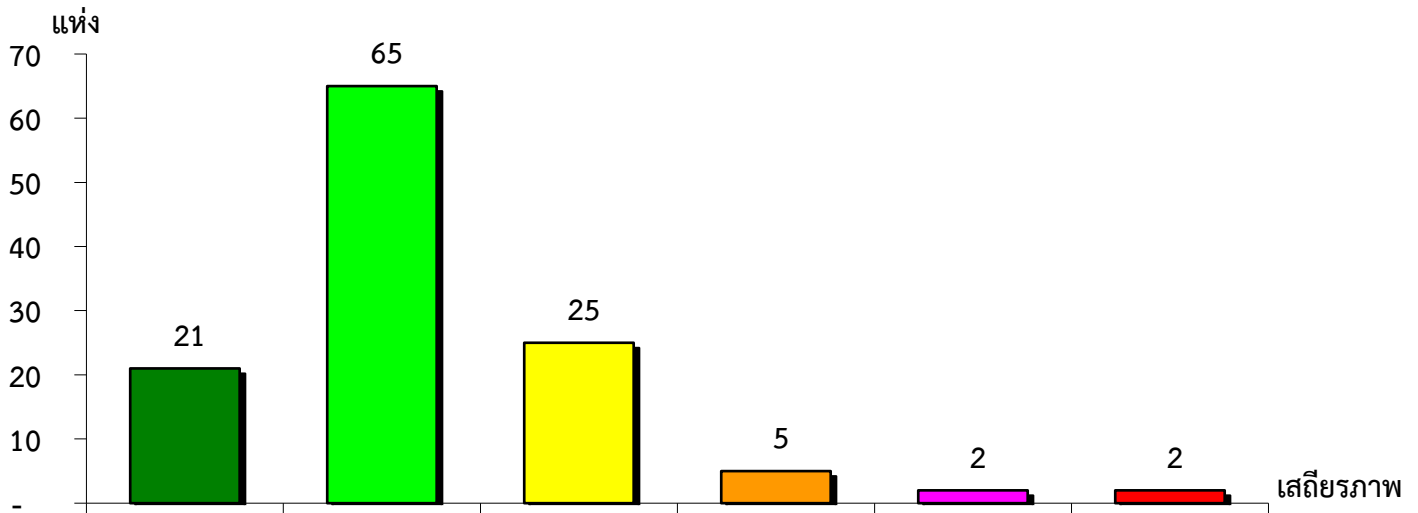


แผนภูมิแสดงจำนวนและร้อยละของ สหกรณ์และกลุ่มเกษตรกร จำแนกตามระดับเสถียรภาพ

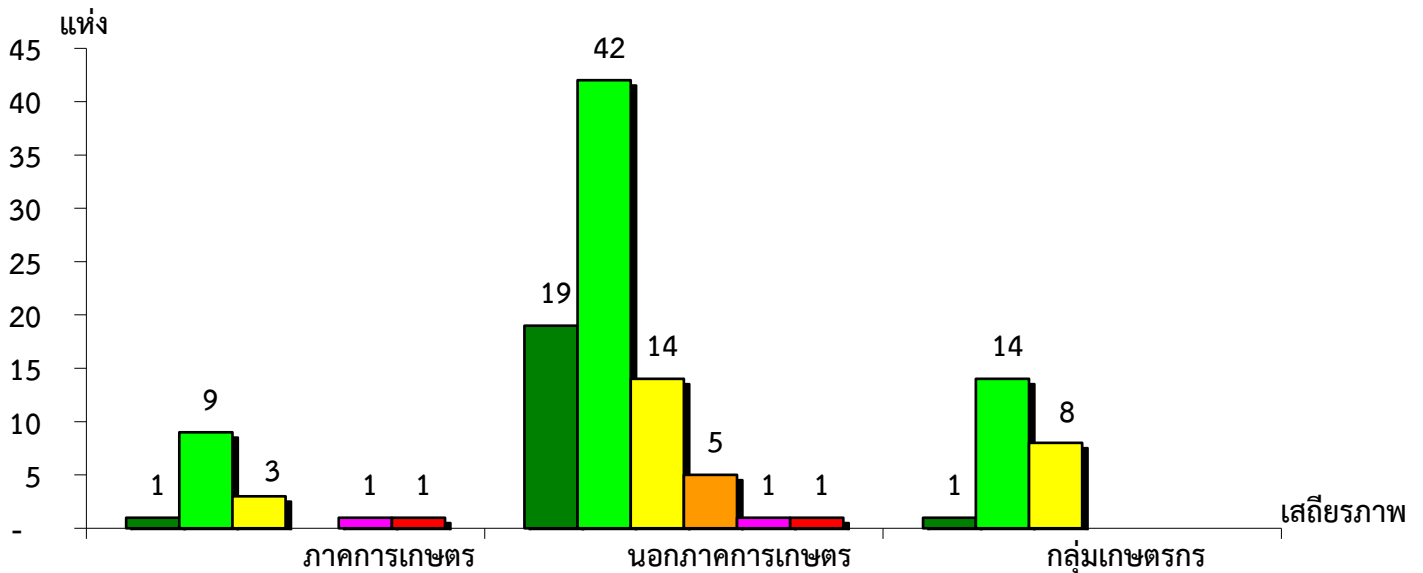
จังหวัดชลบุรี ประจำปี 2565



มั่นคงดีมาก	มั่นคงดี	มั่นคงตามมาตรฐาน	ต่ำกว่ามาตรฐาน	ต้องปรับปรุง	ต้องแก้ไขเร่งด่วน
17.50%	54.16%	20.83%	4.17%	1.67%	1.67%

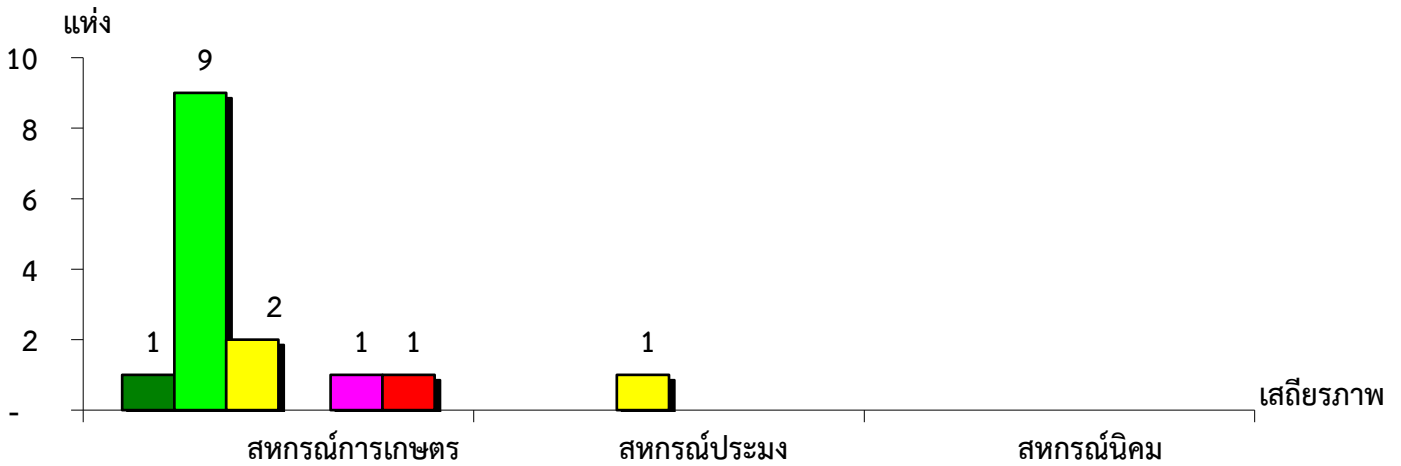
แผนภูมิแสดงจำนวนและร้อยละของ ภาคการเกษตร นอกภาคการเกษตร และกลุ่มเกษตรกร จำแนกตามระดับเสถียรภาพ

จังหวัดชลบุรี ประจำปี 2565



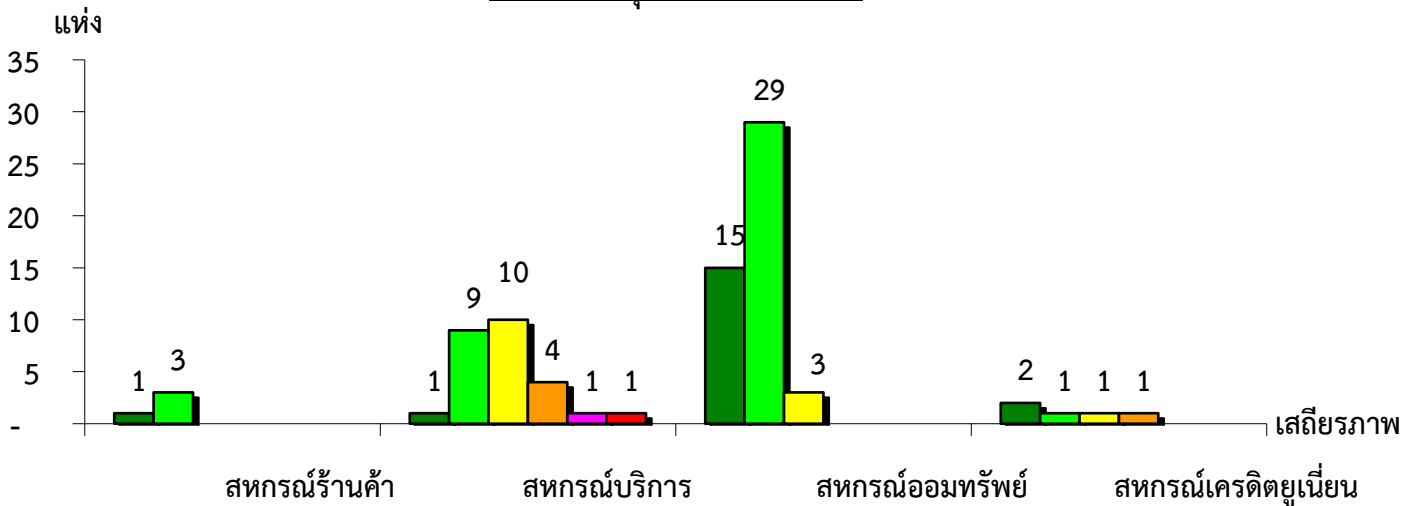
เสถียรภาพ	ภาคการเกษตร	นอกภาคการเกษตร	กลุ่มเกษตรกร
มั่นคงดีมาก	6.66%	23.17%	4.35%
มั่นคงดี	60.00%	51.22%	60.87%
มั่นคงตามมาตรฐาน	20.00%	17.07%	34.78%
ต่ำกว่ามาตรฐาน	-	6.10%	-
ต้องปรับปรุง	6.67%	1.22%	-
ต้องแก้ไขเร่งด่วน	6.67%	1.22%	-

แผนภูมิแสดงจำนวนและร้อยละของ สหกรณ์ภาคการเกษตร จำแนกตามระดับเสถียรภาพ  
จังหวัดชลบุรี ประจำปี 2565



เสถียรภาพ	สหกรณ์การเกษตร	สหกรณ์ประมง	สหกรณ์นิคม
มั่นคงดีมาก	7.14%	-	-
มั่นคงดี	64.29%	-	-
มั่นคงตามมาตรฐาน	14.29%	100.00%	-
ต่ำกว่ามาตรฐาน	-	-	-
ต้องปรับปรุง	7.14%	-	-
ต้องแก้ไขเร่งด่วน	7.14%	-	-

แผนภูมิแสดงจำนวนและร้อยละของ สหกรณ์นอกภาคการเกษตร จำแนกตามระดับเสถียรภาพ  
จังหวัดชลบุรี ประจำปี 2565



เสถียรภาพ	สหกรณ์ร้านค้า	สหกรณ์บริการ	สหกรณ์ออมทรัพย์	สหกรณ์เครดิตยูเนียน
มั่นคงดีมาก	25.00%	3.85%	31.92%	40.00%
มั่นคงดี	75.00%	34.61%	61.70%	20.00%
มั่นคงตามมาตรฐาน	-	38.46%	6.38%	20.00%
ต่ำกว่ามาตรฐาน	-	15.38%	-	20.00%
ต้องปรับปรุง	-	3.85%	-	-
ต้องแก้ไขเร่งด่วน	-	3.85%	-	-