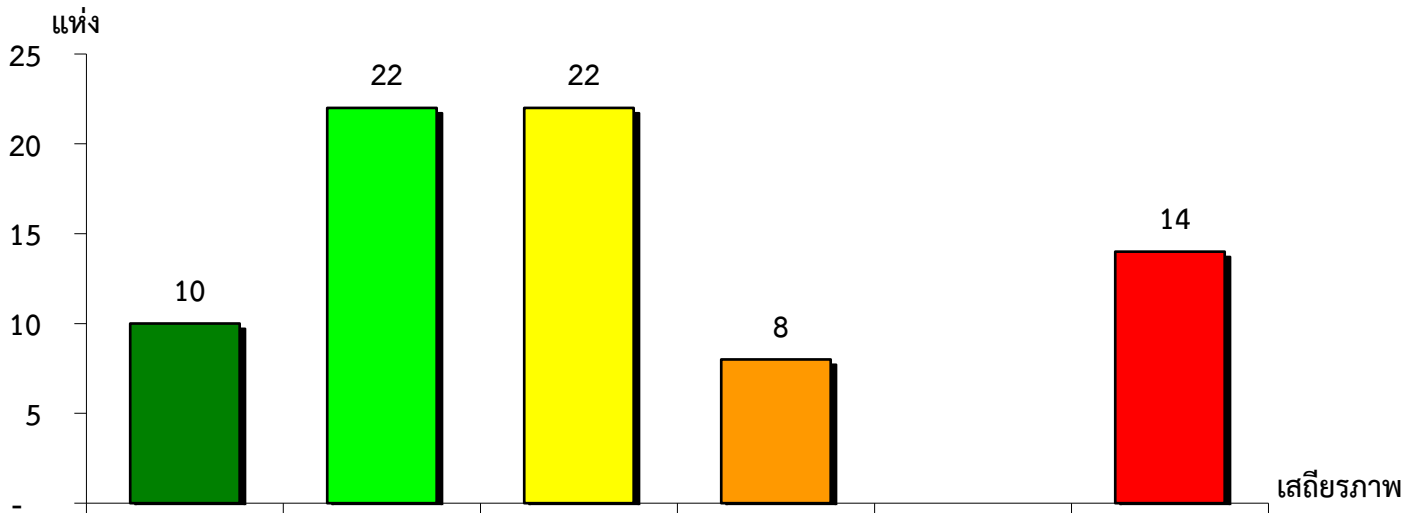


แผนภูมิแสดงจำนวนและร้อยละของ สหกรณ์และกลุ่มเกษตรกร จำแนกตามระดับเสถียรภาพ

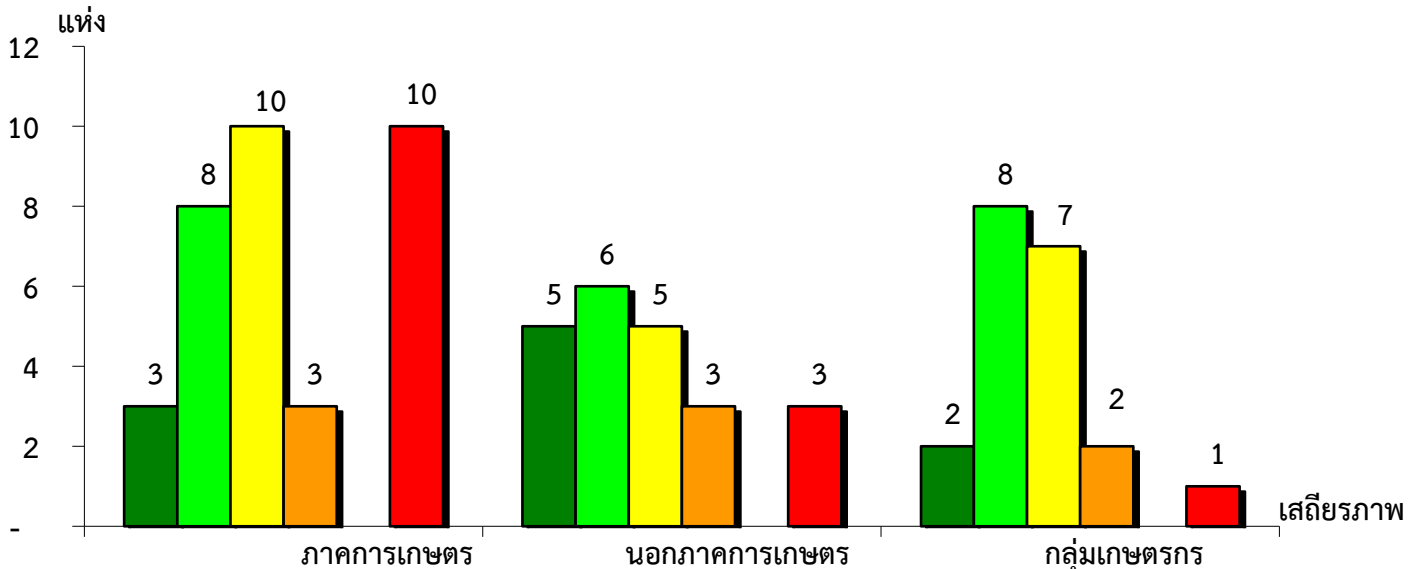
จังหวัดชุมพร ประจำปี 2565



มั่นคงดีมาก	มั่นคงดี	มั่นคงตามมาตรฐาน	ต่ำกว่ามาตรฐาน	ต้องปรับปรุง	ต้องแก้ไขเร่งด่วน
13.16%	28.95%	28.95%	10.52%	0.00%	18.42%

แผนภูมิแสดงจำนวนและร้อยละของ ภาคการเกษตร นอกภาคการเกษตร และกลุ่มเกษตรกร จำแนกตามระดับเสถียรภาพ

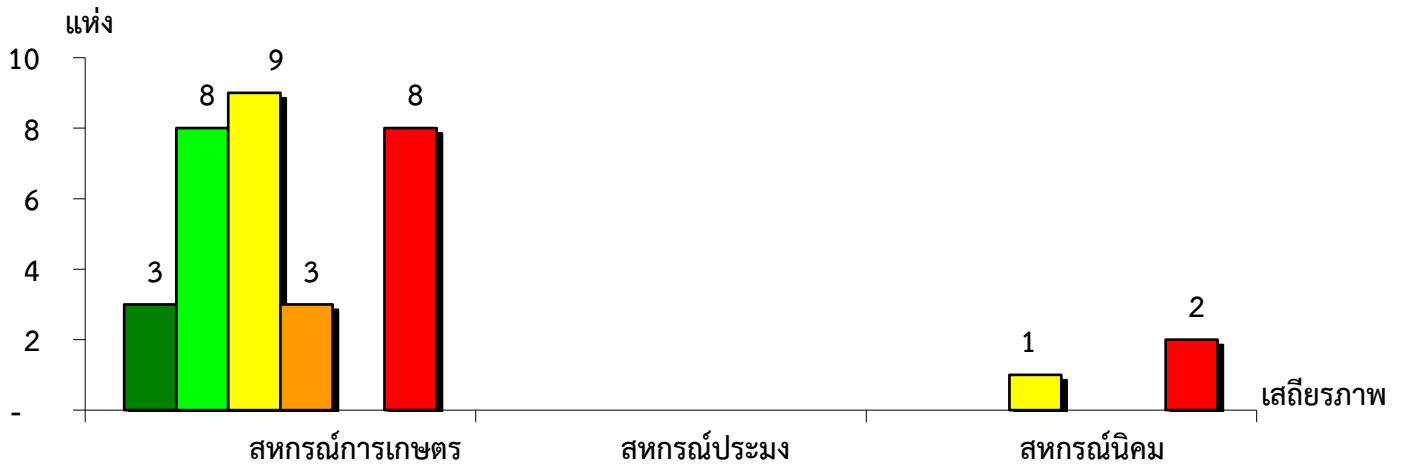
จังหวัดชุมพร ประจำปี 2565



มั่นคงดีมาก	8.83%	22.73%	10.00%
มั่นคงดี	23.53%	27.27%	40.00%
มั่นคงตามมาตรฐาน	29.41%	22.73%	35.00%
ต่ำกว่ามาตรฐาน	8.82%	13.64%	10.00%
ต้องปรับปรุง	-	-	-
ต้องแก้ไขเร่งด่วน	29.41%	13.63%	5.00%

แผนภูมิแสดงจำนวนและร้อยละของ สหกรณ์ภาคการเกษตร จำแนกตามระดับเสถียรภาพ

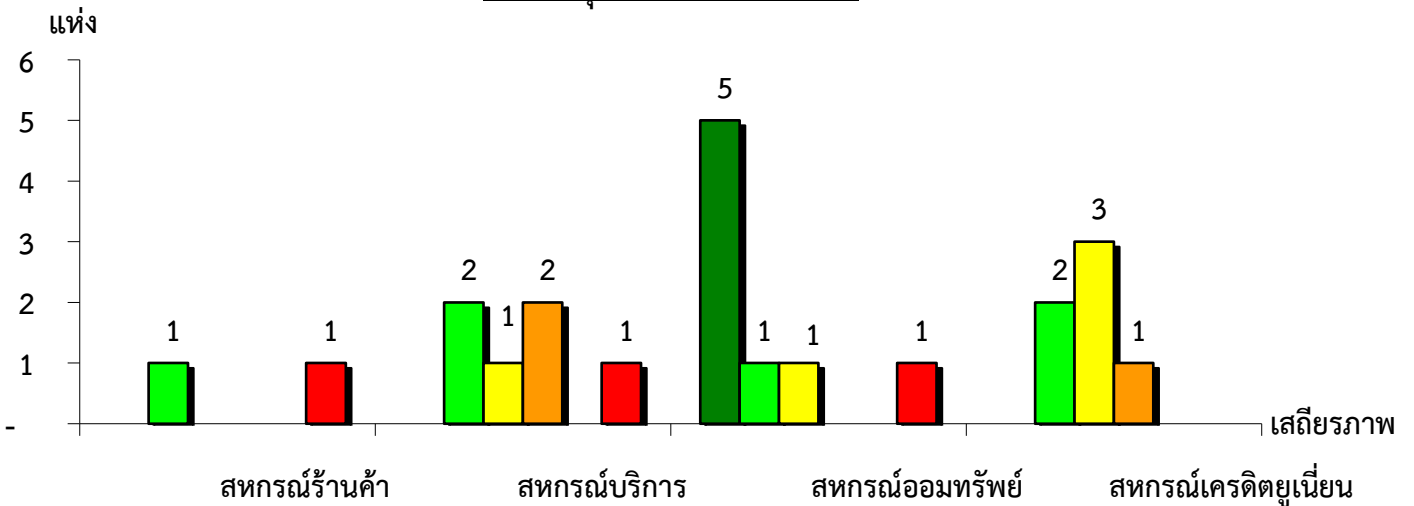
จังหวัดชุมพร ประจำปี 2565



ระดับเสถียรภาพ	สหกรณ์การเกษตร	สหกรณ์ประมง	สหกรณ์นิคม
มั่นคงดีมาก	9.68%	-	-
มั่นคงดี	25.81%	-	-
มั่นคงตามมาตรฐาน	29.03%	-	33.33%
ต่ำกว่ามาตรฐาน	9.68%	-	-
ต้องปรับปรุง	-	-	-
ต้องแก้ไขเร่งด่วน	25.80%	-	66.67%

แผนภูมิแสดงจำนวนและร้อยละของ สหกรณ์นอกภาคการเกษตร จำแนกตามระดับเสถียรภาพ

จังหวัดชุมพร ประจำปี 2565



ระดับเสถียรภาพ	สหกรณ์ร้านค้า	สหกรณ์บริการ	สหกรณ์ออมทรัพย์	สหกรณ์เครดิตยูเนียน
มั่นคงดีมาก	-	-	62.50%	-
มั่นคงดี	50.00%	33.33%	12.50%	33.33%
มั่นคงตามมาตรฐาน	-	16.67%	12.50%	50.00%
ต่ำกว่ามาตรฐาน	-	33.33%	-	16.67%
ต้องปรับปรุง	-	-	-	-
ต้องแก้ไขเร่งด่วน	50.00%	16.67%	12.50%	-