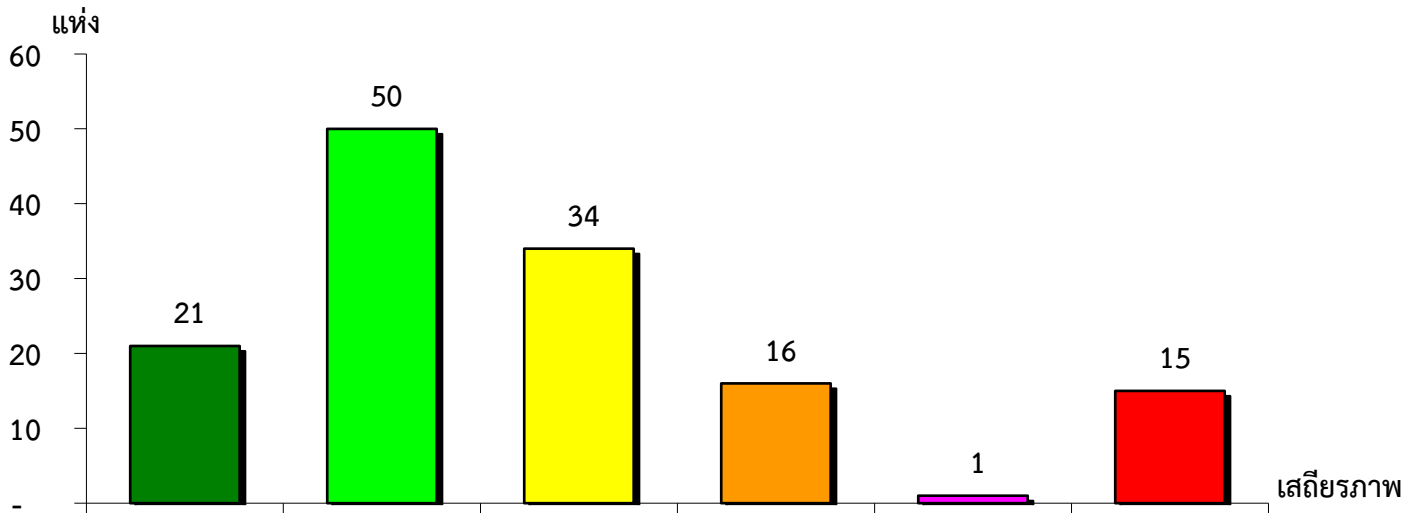


แผนภูมิแสดงจำนวนและร้อยละของ สหกรณ์และกลุ่มเกษตรกร จำแนกตามระดับเสถียรภาพ

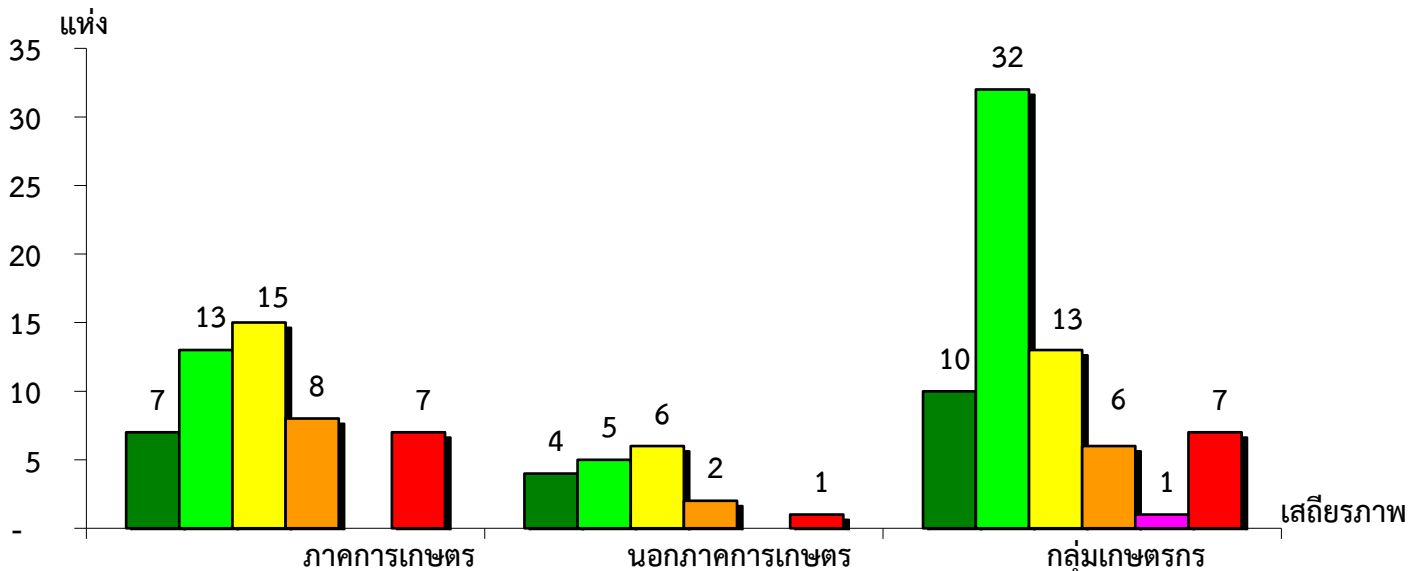
จังหวัดกาฬสินธุ์ ประจำปี 2565



มั่นคงดีมาก	มั่นคงดี	มั่นคงตามมาตรฐาน	ต่ำกว่ามาตรฐาน	ต้องปรับปรุง	ต้องแก้ไขเร่งด่วน
15.33%	36.49%	24.82%	11.68%	0.73%	10.95%

แผนภูมิแสดงจำนวนและร้อยละของ ภาคการเกษตร นอกภาคการเกษตร และกลุ่มเกษตรกร จำแนกตามระดับเสถียรภาพ

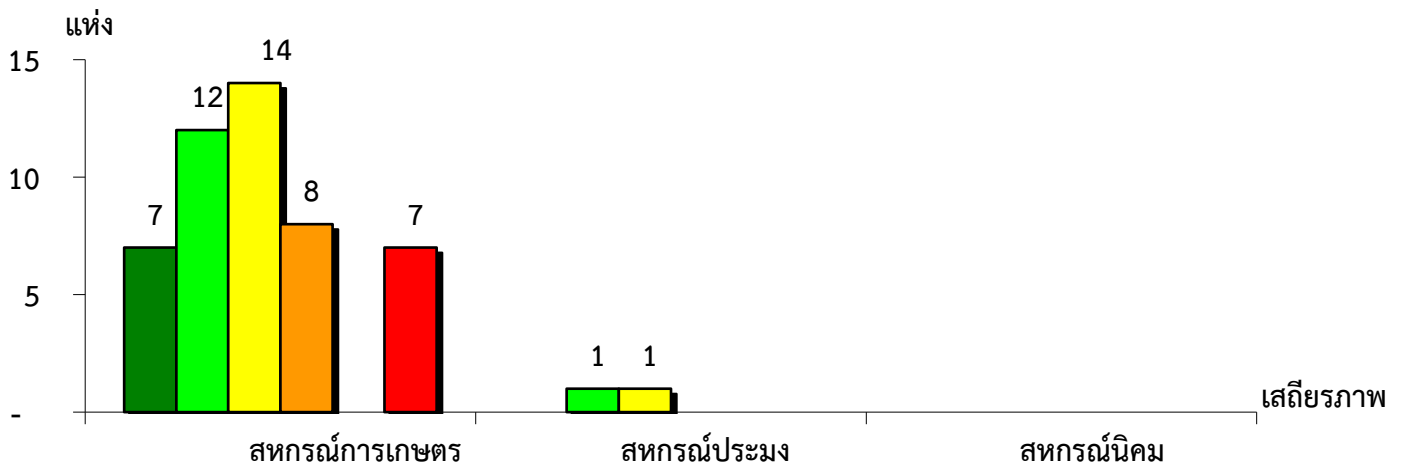
จังหวัดกาฬสินธุ์ ประจำปี 2565



มั่นคงดีมาก	14.00%	22.22%	14.49%
มั่นคงดี	26.00%	27.78%	46.38%
มั่นคงตามมาตรฐาน	30.00%	33.33%	18.84%
ต่ำกว่ามาตรฐาน	16.00%	11.11%	8.70%
ต้องปรับปรุง	-	-	1.45%
ต้องแก้ไขเร่งด่วน	14.00%	5.56%	10.14%

แผนภูมิแสดงจำนวนและร้อยละของ สหกรณ์ภาคการเกษตร จำแนกตามระดับเสถียรภาพ

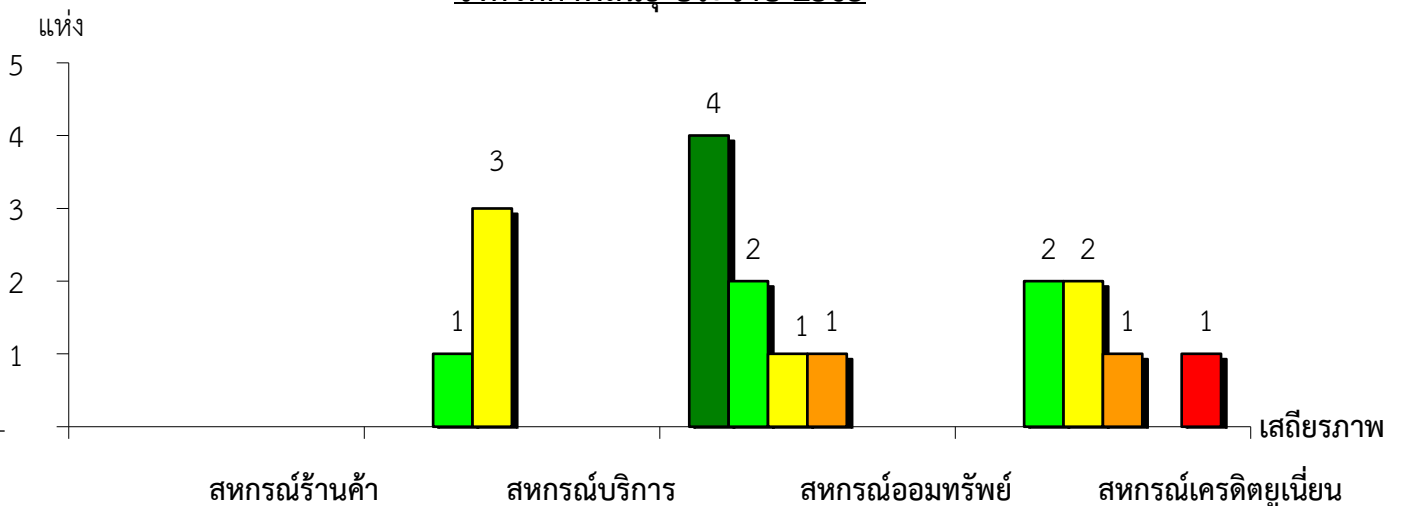
จังหวัดกาฬสินธุ์ ประจำปี 2565



ระดับเสถียรภาพ	สหกรณ์การเกษตร	สหกรณ์ประมง	สหกรณ์นิคม
มั่นคงดีมาก	14.58%	-	-
มั่นคงดี	25.00%	50.00%	-
มั่นคงตามมาตรฐาน	29.17%	50.00%	-
ต่ำกว่ามาตรฐาน	16.67%	-	-
ต้องปรับปรุง	-	-	-
ต้องแก้ไขเร่งด่วน	14.58%	-	-

แผนภูมิแสดงจำนวนและร้อยละของ สหกรณ์นอกภาคการเกษตร จำแนกตามระดับเสถียรภาพ

จังหวัดกาฬสินธุ์ ประจำปี 2565



ระดับเสถียรภาพ	สหกรณ์ร้านค้า	สหกรณ์บริการ	สหกรณ์ออมทรัพย์	สหกรณ์เครดิตยูเนียน
มั่นคงดีมาก	-	-	50.00%	-
มั่นคงดี	-	25.00%	25.00%	33.33%
มั่นคงตามมาตรฐาน	-	75.00%	12.50%	33.33%
ต่ำกว่ามาตรฐาน	-	-	12.50%	16.67%
ต้องปรับปรุง	-	-	-	-
ต้องแก้ไขเร่งด่วน	-	-	-	16.67%