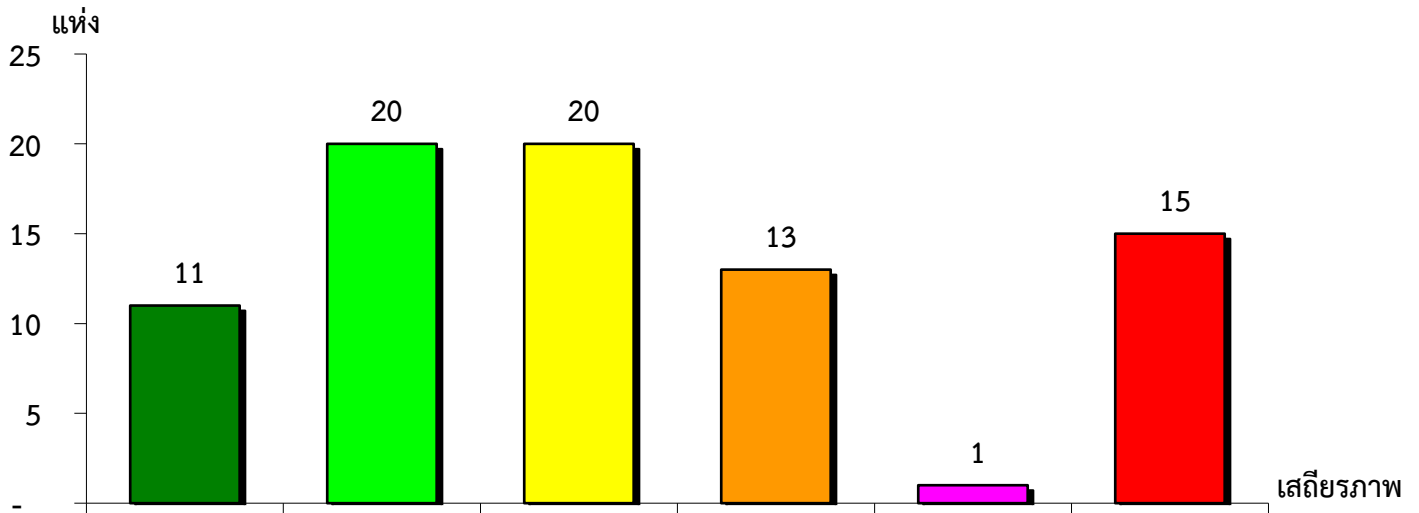


แผนภูมิแสดงจำนวนและร้อยละของ สหกรณ์และกลุ่มเกษตรกร จำแนกตามระดับเสถียรภาพ

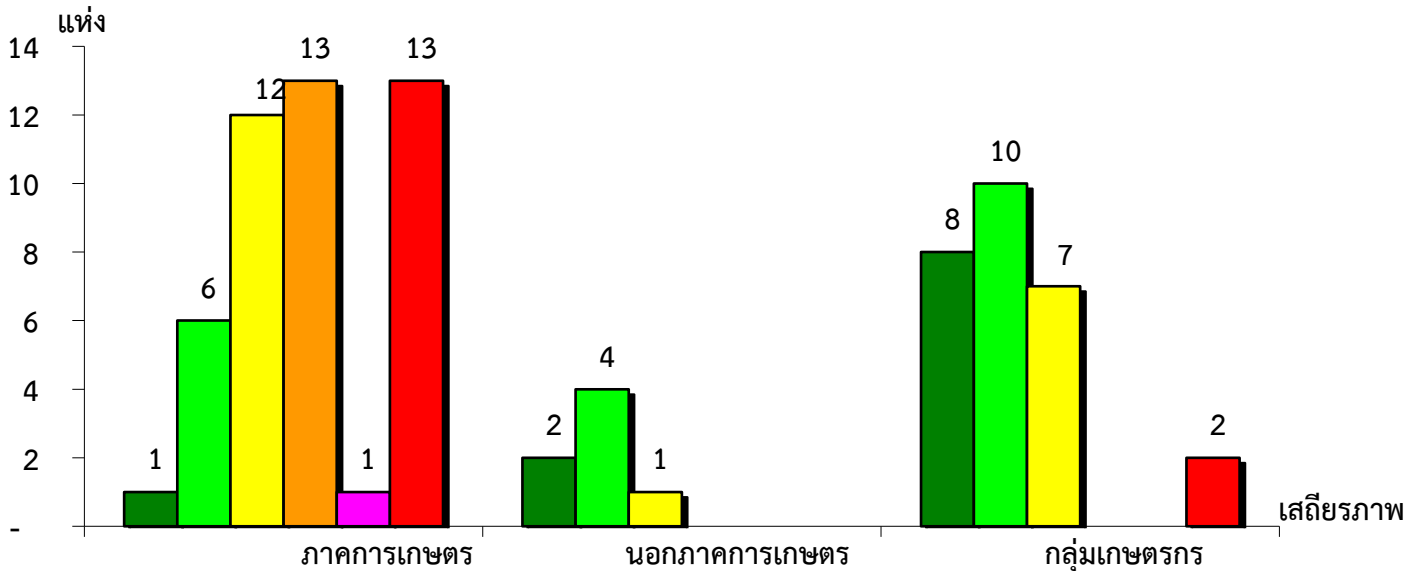
จังหวัดกำแพงเพชร ประจำปี 2565



มั่นคงดีมาก	มั่นคงดี	มั่นคงตามมาตรฐาน	ต่ำกว่ามาตรฐาน	ต้องปรับปรุง	ต้องแก้ไขเร่งด่วน
13.75%	25.00%	25.00%	16.25%	1.25%	18.75%

แผนภูมิแสดงจำนวนและร้อยละของ ภาคการเกษตร นอกภาคการเกษตร และกลุ่มเกษตรกร จำแนกตามระดับเสถียรภาพ

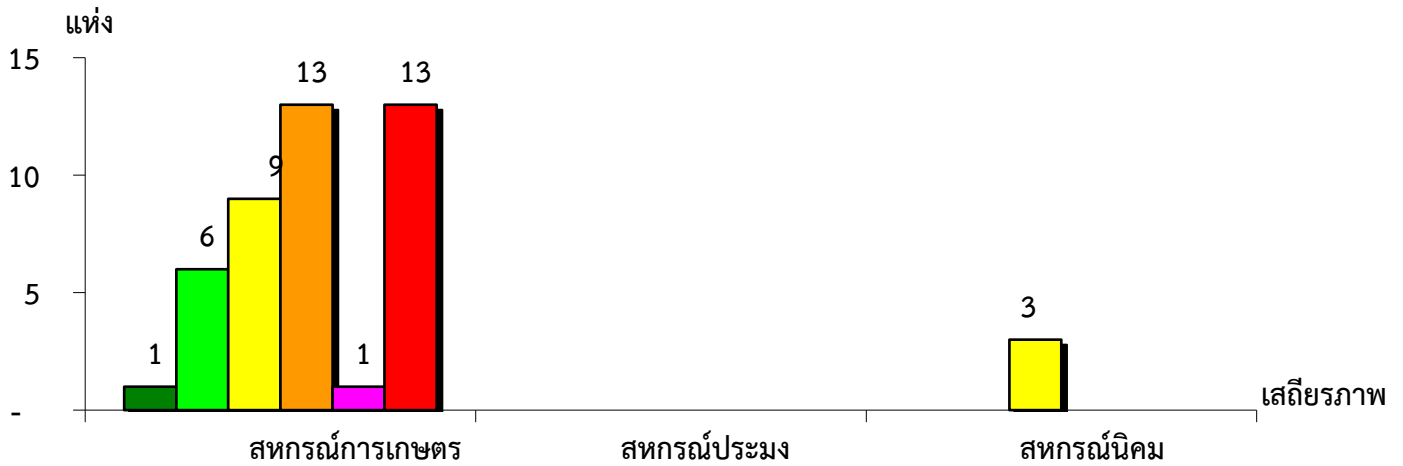
จังหวัดกำแพงเพชร ประจำปี 2565



มั่นคงดีมาก	2.17%	28.57%	29.63%
มั่นคงดี	13.04%	57.14%	37.04%
มั่นคงตามมาตรฐาน	26.09%	14.29%	25.92%
ต่ำกว่ามาตรฐาน	28.26%	-	-
ต้องปรับปรุง	2.18%	-	-
ต้องแก้ไขเร่งด่วน	28.26%	-	7.41%

แผนภูมิแสดงจำนวนและร้อยละของ สหกรณ์ภาคการเกษตร จำแนกตามระดับเสถียรภาพ

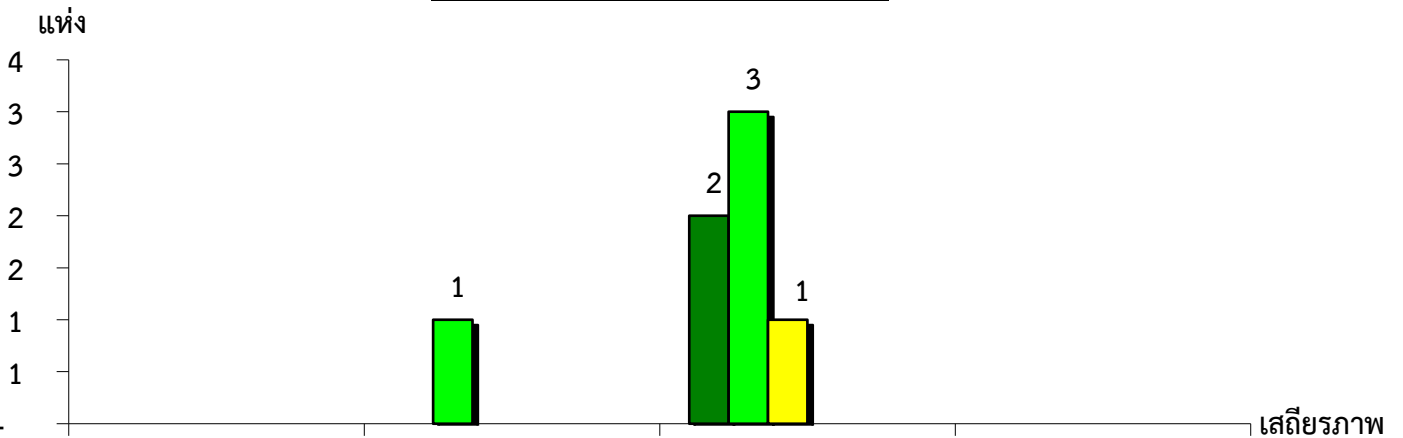
จังหวัดกำแพงเพชร ประจำปี 2565



ระดับเสถียรภาพ	สหกรณ์การเกษตร	สหกรณ์ประมง	สหกรณ์นิคม
มั่นคงดีมาก	2.33%	-	-
มั่นคงดี	13.95%	-	-
มั่นคงตามมาตรฐาน	20.93%	-	100.00%
ต่ำกว่ามาตรฐาน	30.23%	-	-
ต้องปรับปรุง	2.33%	-	-
ต้องแก้ไขเร่งด่วน	30.23%	-	-

แผนภูมิแสดงจำนวนและร้อยละของ สหกรณ์นอกภาคการเกษตร จำแนกตามระดับเสถียรภาพ

จังหวัดกำแพงเพชร ประจำปี 2565



ระดับเสถียรภาพ	สหกรณ์ร้านค้า	สหกรณ์บริการ	สหกรณ์ออมทรัพย์	สหกรณ์เครดิตยูเนียน
มั่นคงดีมาก	-	-	33.33%	-
มั่นคงดี	-	100.00%	50.00%	-
มั่นคงตามมาตรฐาน	-	-	16.67%	-
ต่ำกว่ามาตรฐาน	-	-	-	-
ต้องปรับปรุง	-	-	-	-
ต้องแก้ไขเร่งด่วน	-	-	-	-