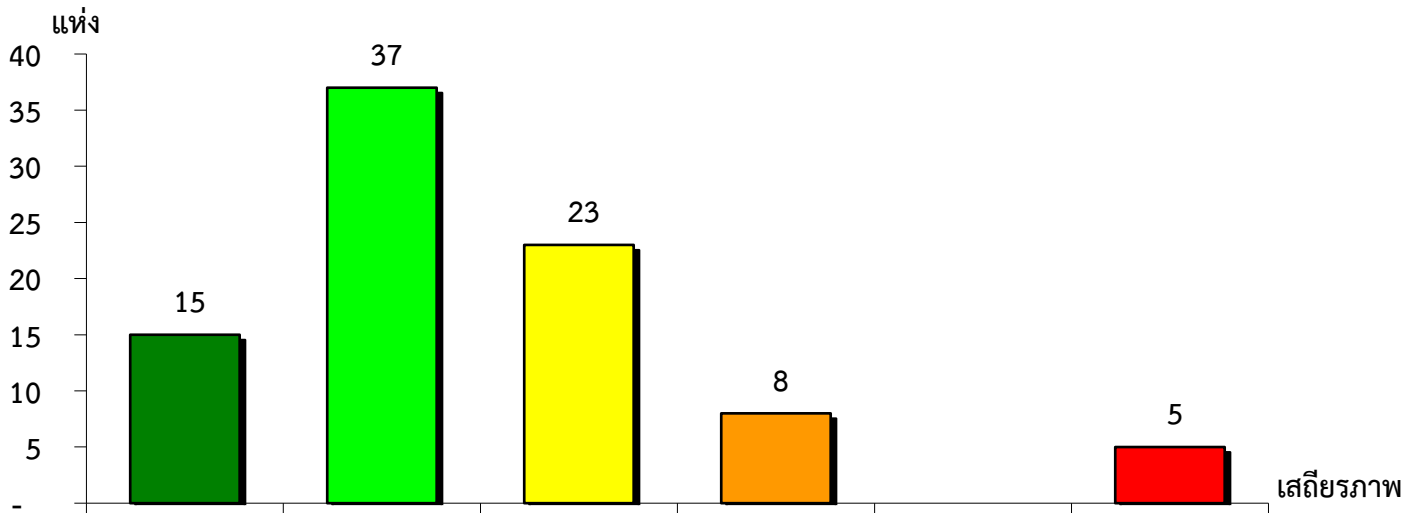


แผนภูมิแสดงจำนวนและร้อยละของ สหกรณ์และกลุ่มเกษตรกร จำแนกตามระดับเสถียรภาพ

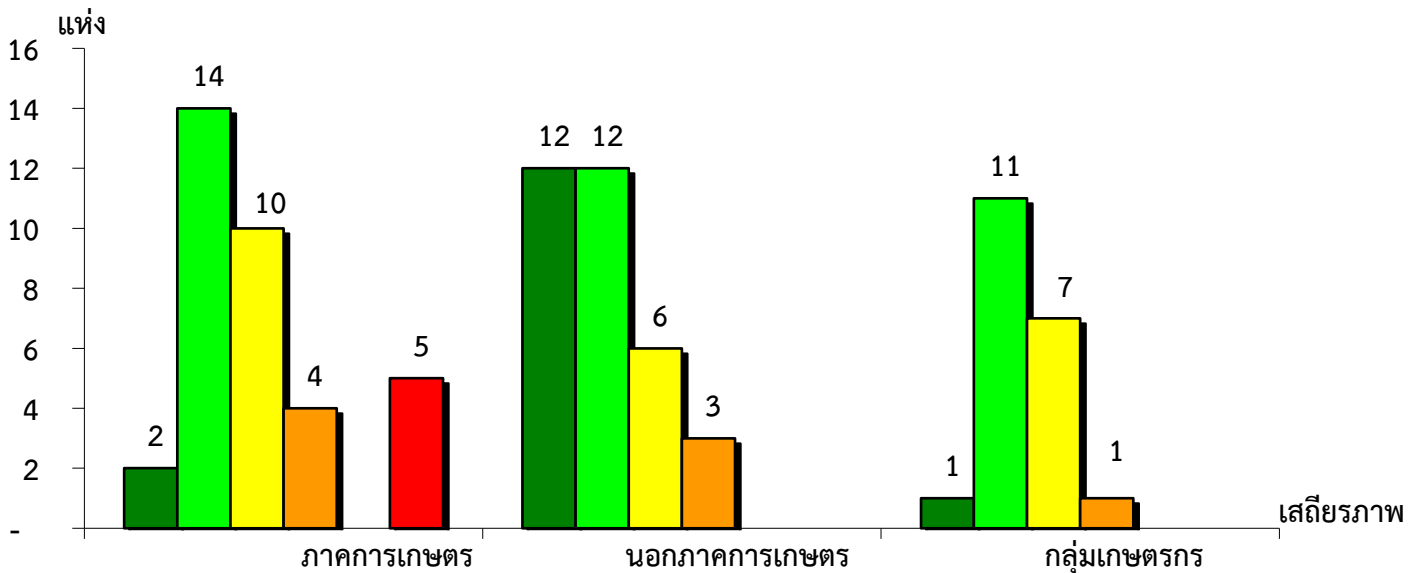
จังหวัดกาญจนบุรี ประจำปี 2565



มั่นคงดีมาก	มั่นคงดี	มั่นคงตามมาตรฐาน	ต่ำกว่ามาตรฐาน	ต้องปรับปรุง	ต้องแก้ไขเร่งด่วน
17.04%	42.05%	26.14%	9.09%	0.00%	5.68%

แผนภูมิแสดงจำนวนและร้อยละของ ภาคการเกษตร นอกภาคการเกษตร และกลุ่มเกษตรกร จำแนกตามระดับเสถียรภาพ

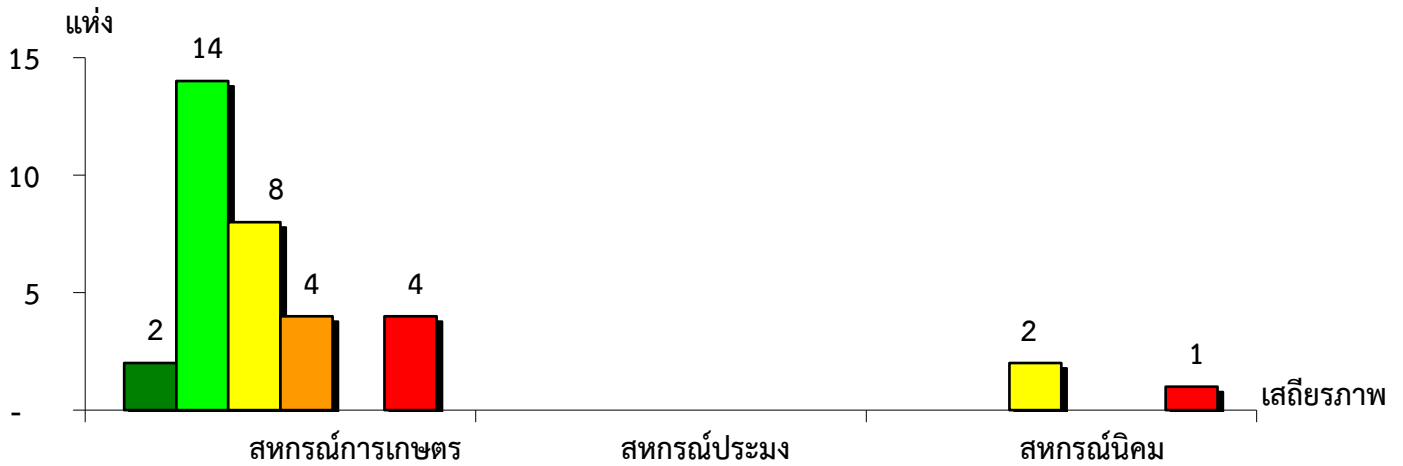
จังหวัดกาญจนบุรี ประจำปี 2565



มั่นคงดีมาก	ภาคการเกษตร	นอกภาคการเกษตร	กลุ่มเกษตรกร
มั่นคงดี	40.00%	36.36%	55.00%
มั่นคงตามมาตรฐาน	28.57%	18.19%	35.00%
ต่ำกว่ามาตรฐาน	11.43%	9.09%	5.00%
ต้องปรับปรุง	-	-	-
ต้องแก้ไขเร่งด่วน	14.29%	-	-

แผนภูมิแสดงจำนวนและร้อยละของ สหกรณ์ภาคการเกษตร จำแนกตามระดับเสถียรภาพ

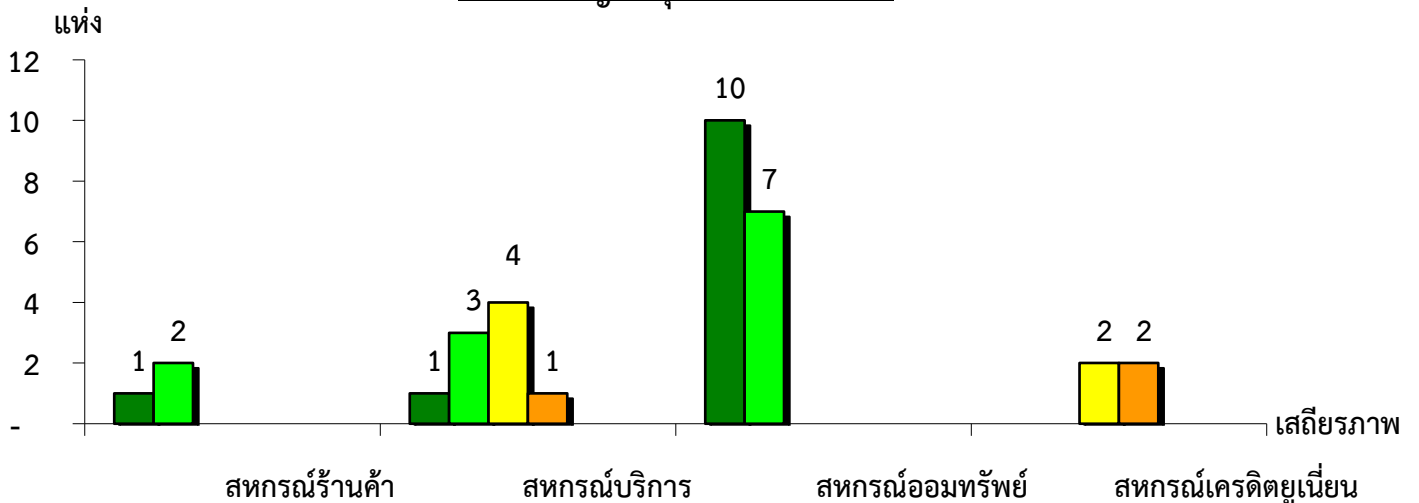
จังหวัดกาญจนบุรี ประจำปี 2565



ระดับเสถียรภาพ	สหกรณ์การเกษตร	สหกรณ์ประมง	สหกรณ์นิคม
มั่นคงดีมาก	6.25%	-	-
มั่นคงดี	43.75%	-	-
มั่นคงตามมาตรฐาน	25.00%	-	66.67%
ต่ำกว่ามาตรฐาน	12.50%	-	-
ต้องปรับปรุง	-	-	-
ต้องแก้ไขเร่งด่วน	12.50%	-	33.33%

แผนภูมิแสดงจำนวนและร้อยละของ สหกรณ์นอกภาคการเกษตร จำแนกตามระดับเสถียรภาพ

จังหวัดกาญจนบุรี ประจำปี 2565



ระดับเสถียรภาพ	สหกรณ์ร้านค้า	สหกรณ์บริการ	สหกรณ์ออมทรัพย์	สหกรณ์เครดิตยูเนียน
มั่นคงดีมาก	33.33%	11.11%	58.82%	-
มั่นคงดี	66.67%	33.33%	41.18%	-
มั่นคงตามมาตรฐาน	-	44.45%	-	50.00%
ต่ำกว่ามาตรฐาน	-	11.11%	-	50.00%
ต้องปรับปรุง	-	-	-	-
ต้องแก้ไขเร่งด่วน	-	-	-	-