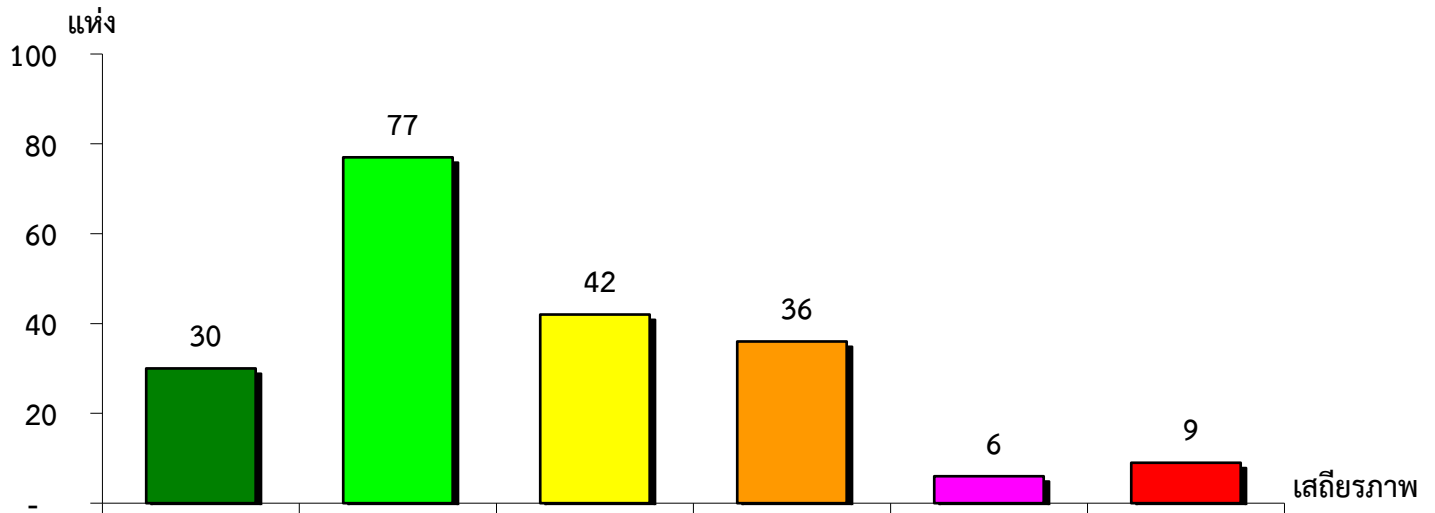


แผนภูมิแสดงจำนวนและร้อยละของ สหกรณ์และกลุ่มเกษตรกร จำแนกตามระดับเสถียรภาพ

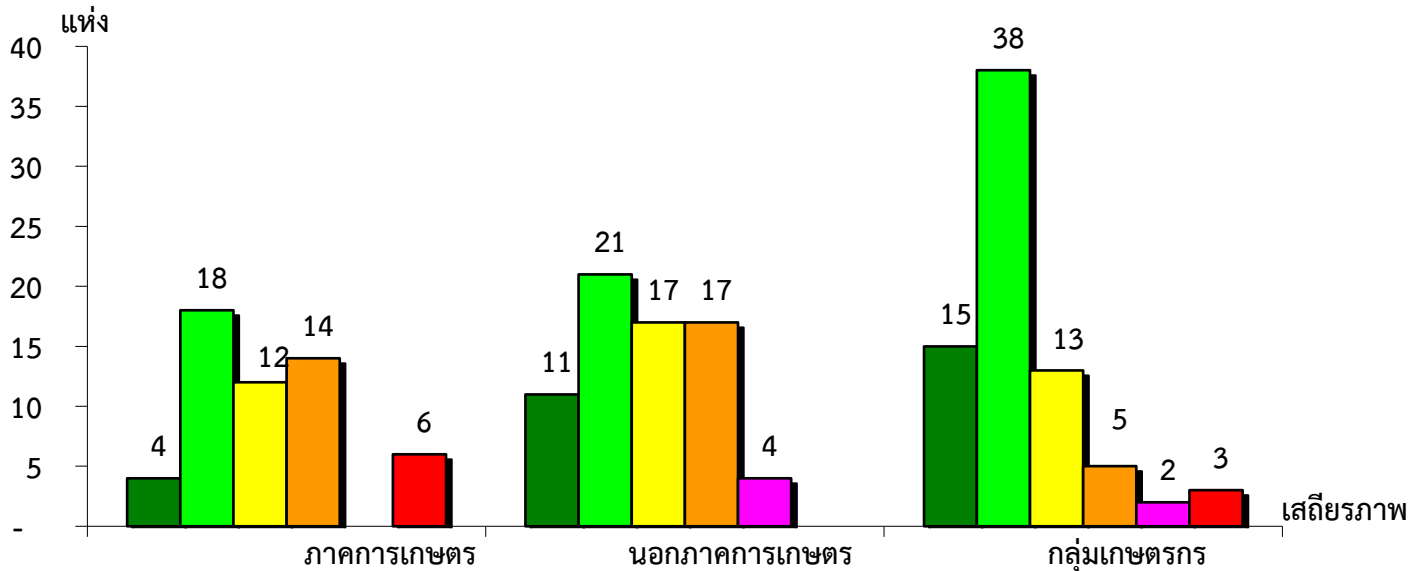
จังหวัดขอนแก่น ประจำปี 2565



มั่นคงดีมาก	มั่นคงดี	มั่นคงตามมาตรฐาน	ต่ำกว่ามาตรฐาน	ต้องปรับปรุง	ต้องแก้ไขเร่งด่วน
15.00%	38.50%	21.00%	18.00%	3.00%	4.50%

แผนภูมิแสดงจำนวนและร้อยละของ ภาคการเกษตร นอกภาคการเกษตร และกลุ่มเกษตรกร จำแนกตามระดับเสถียรภาพ

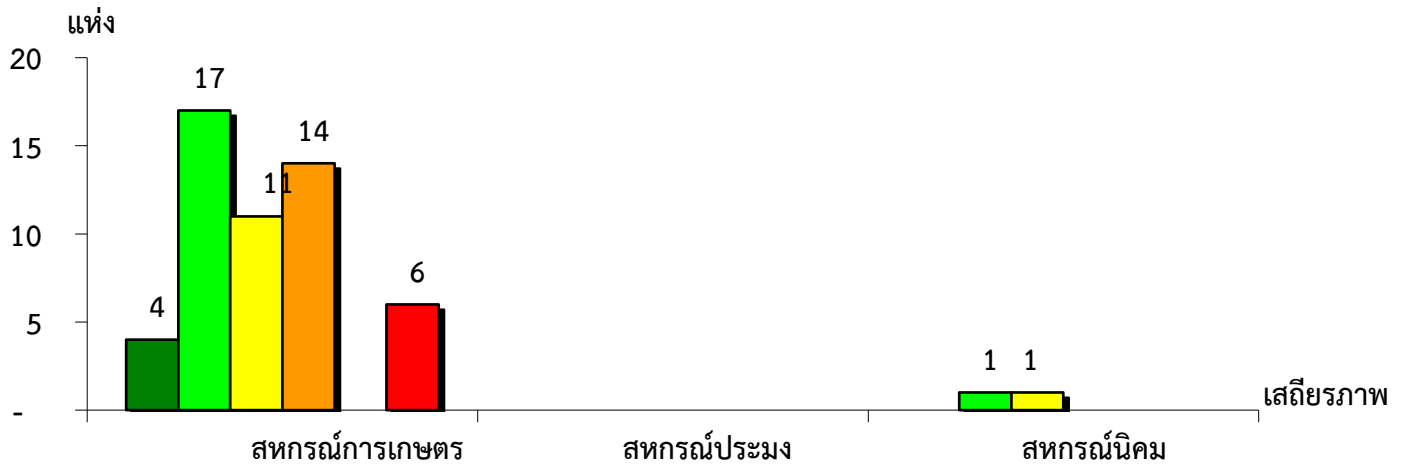
จังหวัดขอนแก่น ประจำปี 2565



มั่นคงดีมาก	7.41%	15.71%	19.74%
มั่นคงดี	33.33%	30.00%	50.00%
มั่นคงตามมาตรฐาน	22.22%	24.29%	17.10%
ต่ำกว่ามาตรฐาน	25.93%	24.29%	6.58%
ต้องปรับปรุง	-	5.71%	2.63%
ต้องแก้ไขเร่งด่วน	11.11%	-	3.95%

แผนภูมิแสดงจำนวนและร้อยละของ สหกรณ์ภาคการเกษตร จำแนกตามระดับเสถียรภาพ

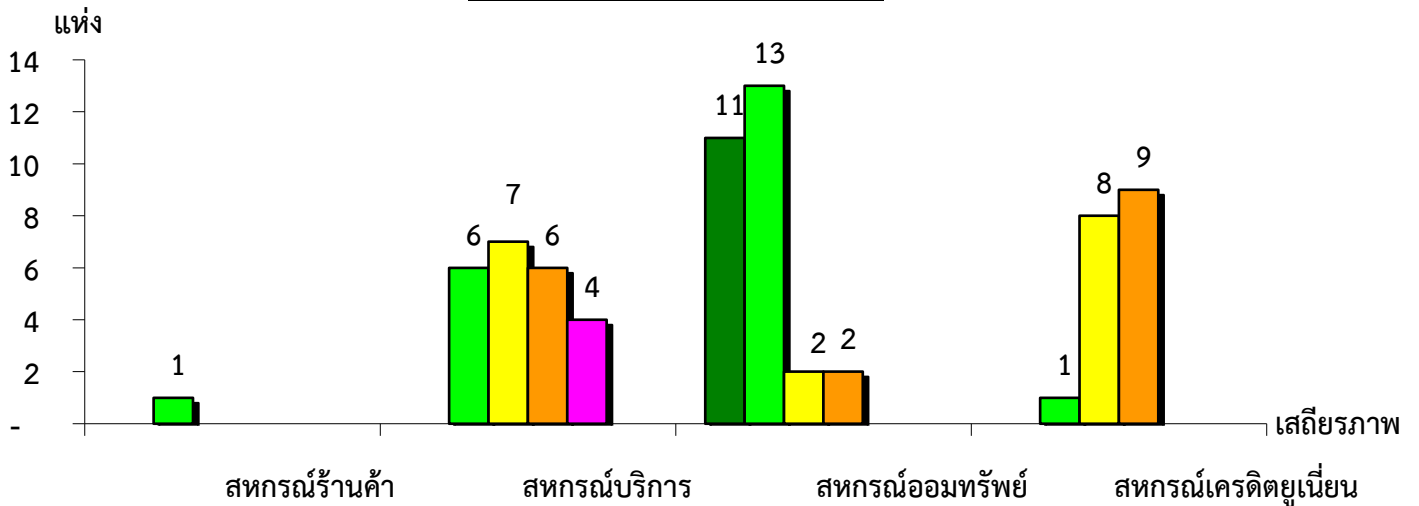
จังหวัดขอนแก่น ประจำปี 2565



ระดับเสถียรภาพ	สหกรณ์การเกษตร	สหกรณ์ประมง	สหกรณ์นิคม
มั่นคงดีมาก	7.69%	-	-
มั่นคงดี	32.69%	-	50.00%
มั่นคงตามมาตรฐาน	21.16%	-	50.00%
ต่ำกว่ามาตรฐาน	26.92%	-	-
ต้องปรับปรุง	-	-	-
ต้องแก้ไขเร่งด่วน	11.54%	-	-

แผนภูมิแสดงจำนวนและร้อยละของ สหกรณ์นอกภาคการเกษตร จำแนกตามระดับเสถียรภาพ

จังหวัดขอนแก่น ประจำปี 2565



ระดับเสถียรภาพ	สหกรณ์ร้านค้า	สหกรณ์บริการ	สหกรณ์ออมทรัพย์	สหกรณ์เครดิตยูเนียน
มั่นคงดีมาก	-	-	39.29%	-
มั่นคงดี	100.00%	26.09%	46.43%	5.56%
มั่นคงตามมาตรฐาน	-	30.43%	7.14%	44.44%
ต่ำกว่ามาตรฐาน	-	26.09%	7.14%	50.00%
ต้องปรับปรุง	-	17.39%	-	-
ต้องแก้ไขเร่งด่วน	-	-	-	-