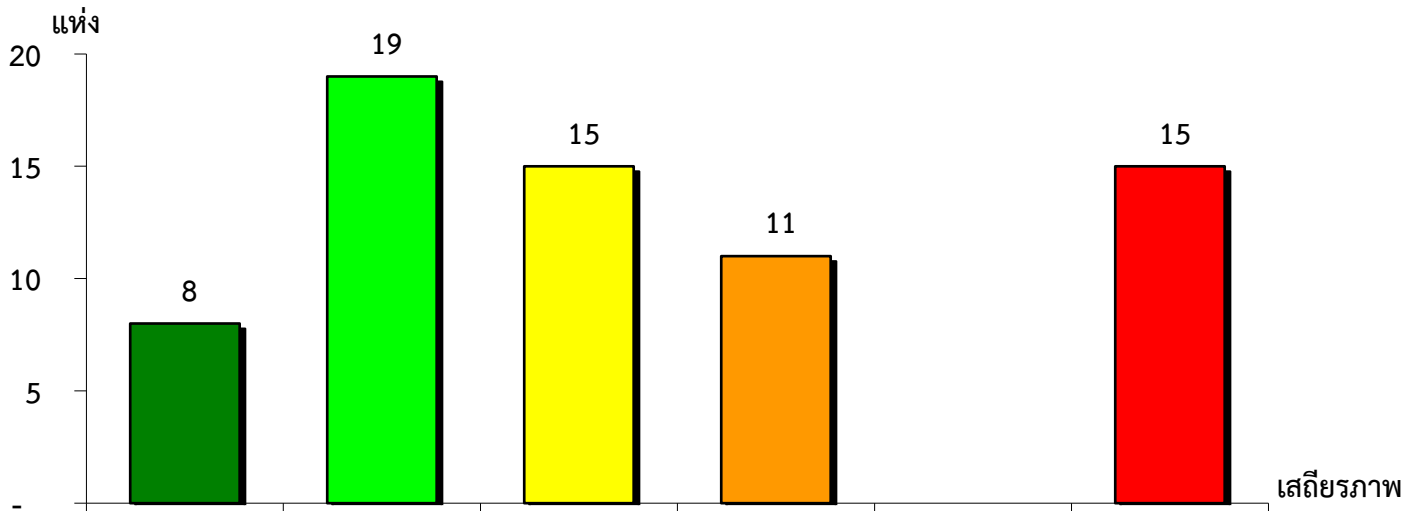


แผนภูมิแสดงจำนวนและร้อยละของ สหกรณ์และกลุ่มเกษตรกร จำแนกตามระดับเสถียรภาพ

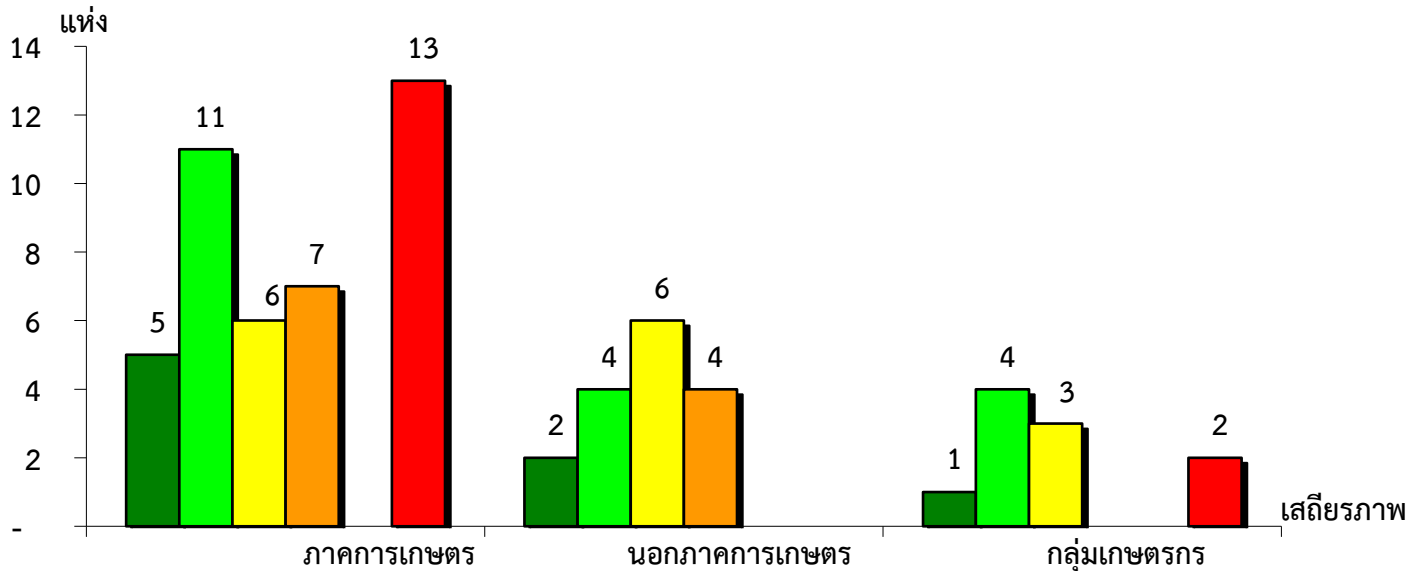
จังหวัดกระบี่ ประจำปี 2565



มั่นคงดีมาก	มั่นคงดี	มั่นคงตามมาตรฐาน	ต่ำกว่ามาตรฐาน	ต้องปรับปรุง	ต้องแก้ไขเร่งด่วน
11.76%	27.94%	22.06%	16.18%	0.00%	22.06%

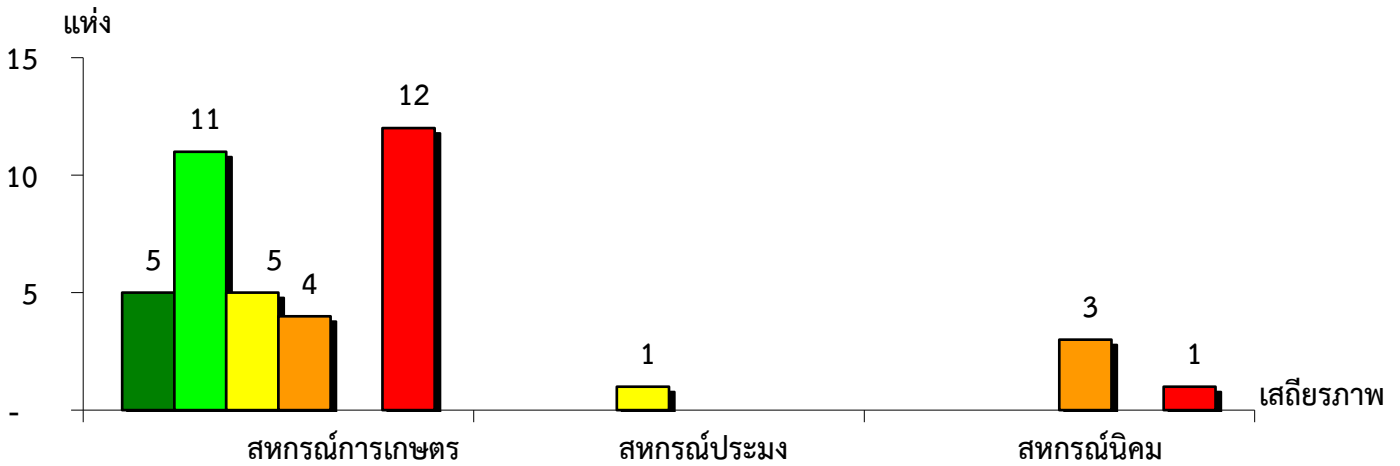
แผนภูมิแสดงจำนวนและร้อยละของ ภาคการเกษตร นอกภาคการเกษตร และกลุ่มเกษตรกร จำแนกตามระดับเสถียรภาพ

จังหวัดกระบี่ ประจำปี 2565



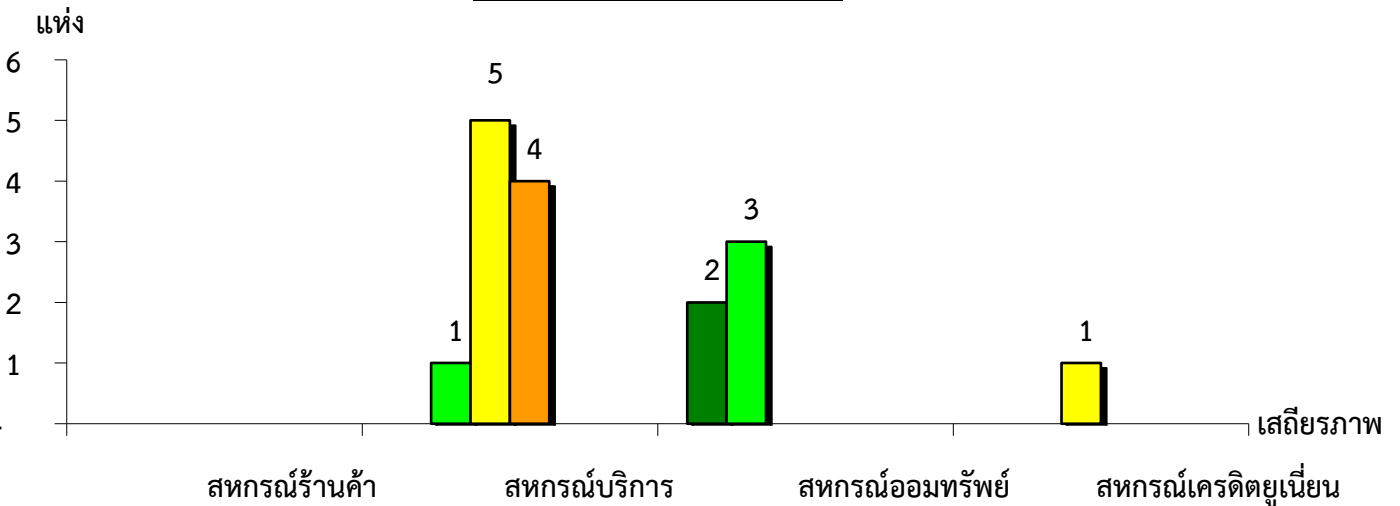
มั่นคงดีมาก	11.90%	12.50%	10.00%
มั่นคงดี	26.19%	25.00%	40.00%
มั่นคงตามมาตรฐาน	14.29%	37.50%	30.00%
ต่ำกว่ามาตรฐาน	16.67%	25.00%	-
ต้องปรับปรุง	-	-	-
ต้องแก้ไขเร่งด่วน	30.95%	-	20.00%

แผนภูมิแสดงจำนวนและร้อยละของ สหกรณ์ภาคการเกษตร จำแนกตามระดับเสถียรภาพ  
จังหวัดกระบี่ ประจำปี 2565



ระดับเสถียรภาพ	สหกรณ์การเกษตร	สหกรณ์ประมง	สหกรณ์นิคม
มั่นคงดีมาก	13.51%	-	-
มั่นคงดี	29.73%	-	-
มั่นคงตามมาตรฐาน	13.51%	100.00%	-
ต่ำกว่ามาตรฐาน	10.81%	-	75.00%
ต้องปรับปรุง	-	-	-
ต้องแก้ไขเร่งด่วน	32.44%	-	25.00%

แผนภูมิแสดงจำนวนและร้อยละของ สหกรณ์นอกภาคการเกษตร จำแนกตามระดับเสถียรภาพ  
จังหวัดกระบี่ ประจำปี 2565



ระดับเสถียรภาพ	สหกรณ์ร้านค้า	สหกรณ์บริการ	สหกรณ์ออมทรัพย์	สหกรณ์เครดิตยูเนียน
มั่นคงดีมาก	-	-	40.00%	-
มั่นคงดี	-	10.00%	60.00%	-
มั่นคงตามมาตรฐาน	-	50.00%	-	100.00%
ต่ำกว่ามาตรฐาน	-	40.00%	-	-
ต้องปรับปรุง	-	-	-	-
ต้องแก้ไขเร่งด่วน	-	-	-	-