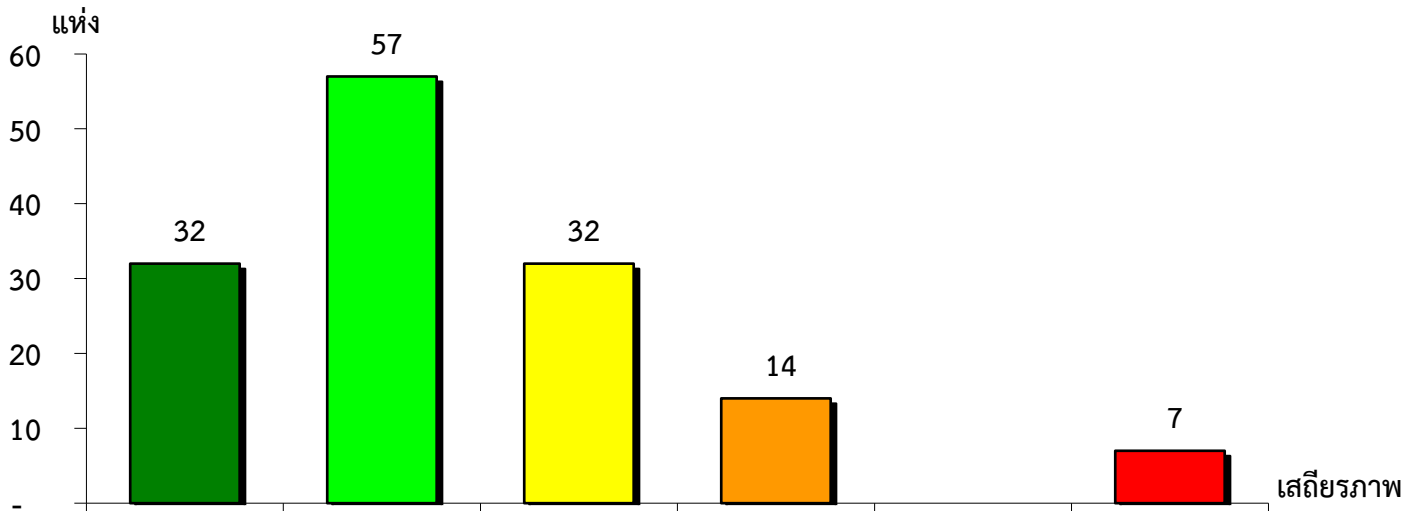


แผนภูมิแสดงจำนวนและร้อยละของ สหกรณ์และกลุ่มเกษตรกร จำแนกตามระดับเสถียรภาพ

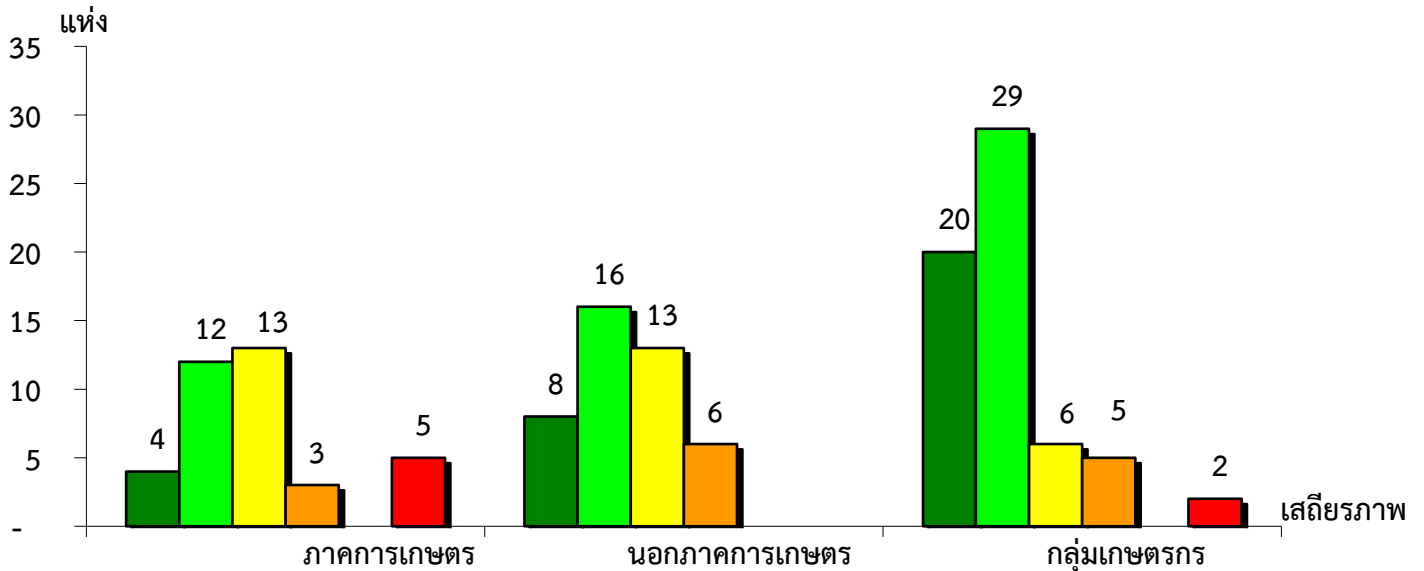
จังหวัดลำปาง ประจำปี 2565



มั่นคงดีมาก	มั่นคงดี	มั่นคงตามมาตรฐาน	ต่ำกว่ามาตรฐาน	ต้องปรับปรุง	ต้องแก้ไขเร่งด่วน
22.53%	40.14%	22.54%	9.86%	0.00%	4.93%

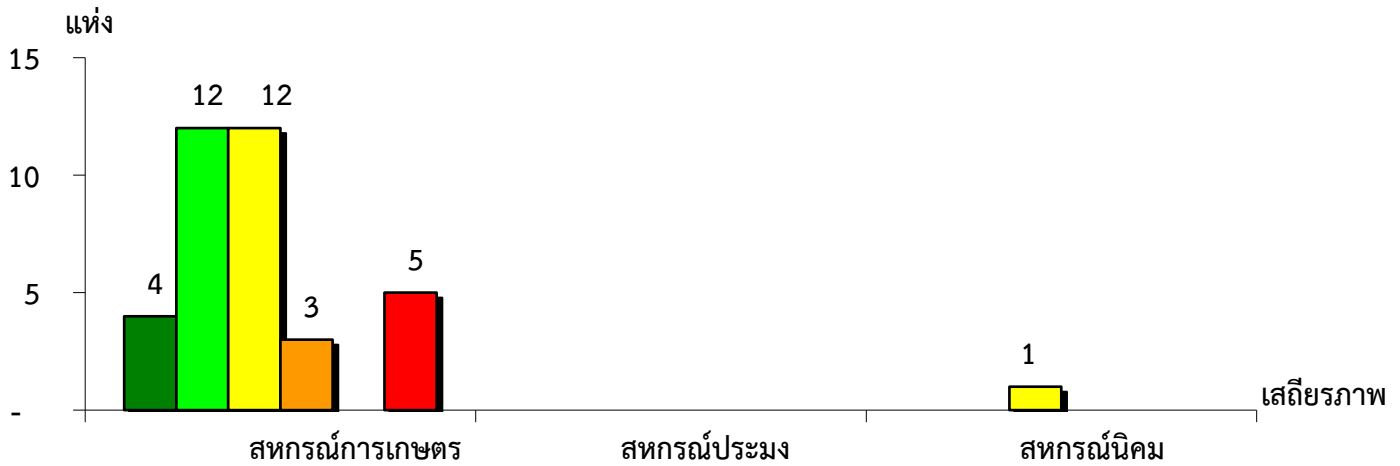
แผนภูมิแสดงจำนวนและร้อยละของ ภาคราชการ เกษตร นอกราการเกษตร และกลุ่มเกษตรกร จำแนกตามระดับเสถียรภาพ

จังหวัดลำปาง ประจำปี 2565



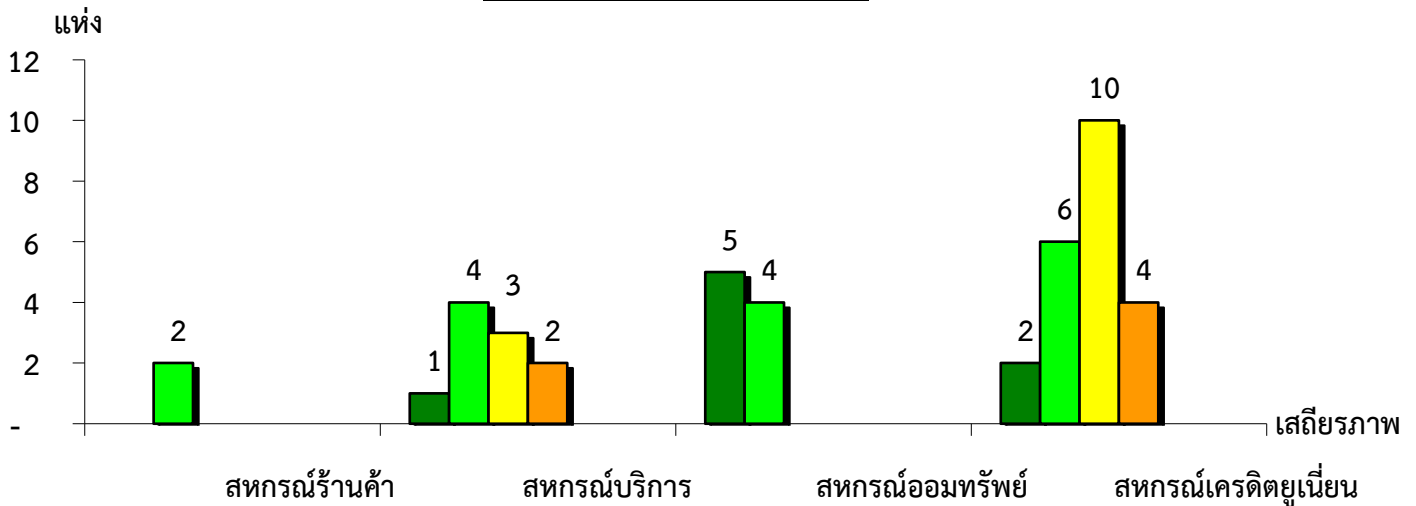
มั่นคงดีมาก	มั่นคงดี	มั่นคงตามมาตรฐาน	ต่ำกว่ามาตรฐาน	ต้องปรับปรุง	ต้องแก้ไขเร่งด่วน
10.81%	32.43%	35.14%	8.11%	-	13.51%
18.61%	37.21%	30.23%	13.95%	-	-
32.26%	46.77%	9.68%	8.06%	-	3.23%

แผนภูมิแสดงจำนวนและร้อยละของ สหกรณ์ภาคการเกษตร จำแนกตามระดับเสถียรภาพ
จังหวัดลำปาง ประจำปี 2565



ระดับเสถียรภาพ	สหกรณ์การเกษตร	สหกรณ์ประมง	สหกรณ์นิคม
มั่นคงดีมาก	11.11%	-	-
มั่นคงดี	33.33%	-	-
มั่นคงตามมาตรฐาน	33.33%	-	100.00%
ต่ำกว่ามาตรฐาน	8.34%	-	-
ต้องปรับปรุง	-	-	-
ต้องแก้ไขเร่งด่วน	13.89%	-	-

แผนภูมิแสดงจำนวนและร้อยละของ สหกรณ์นอกภาคการเกษตร จำแนกตามระดับเสถียรภาพ
จังหวัดลำปาง ประจำปี 2565



ระดับเสถียรภาพ	สหกรณ์ร้านค้า	สหกรณ์บริการ	สหกรณ์ออมทรัพย์	สหกรณ์เครดิตยูเนียน
มั่นคงดีมาก	-	-	55.56%	9.09%
มั่นคงดี	100.00%	40.00%	44.44%	27.27%
มั่นคงตามมาตรฐาน	-	30.00%	-	45.46%
ต่ำกว่ามาตรฐาน	-	20.00%	-	18.18%
ต้องปรับปรุง	-	-	-	-
ต้องแก้ไขเร่งด่วน	-	-	-	-