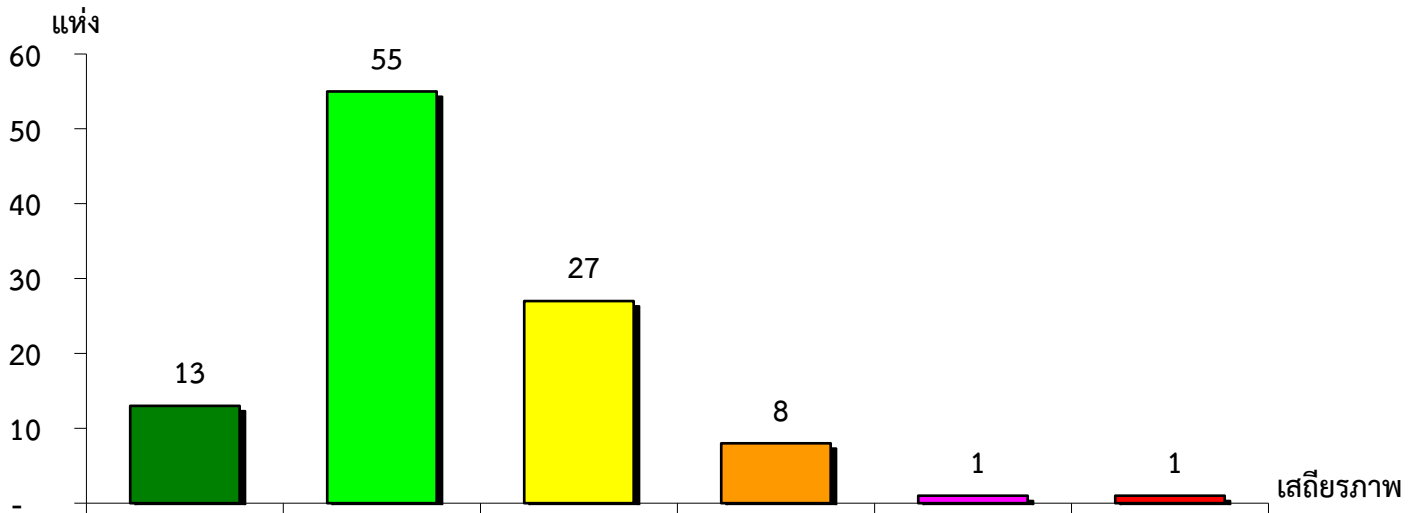


แผนภูมิแสดงจำนวนและร้อยละของ สหกรณ์และกลุ่มเกษตรกร จำแนกตามระดับเสถียรภาพ

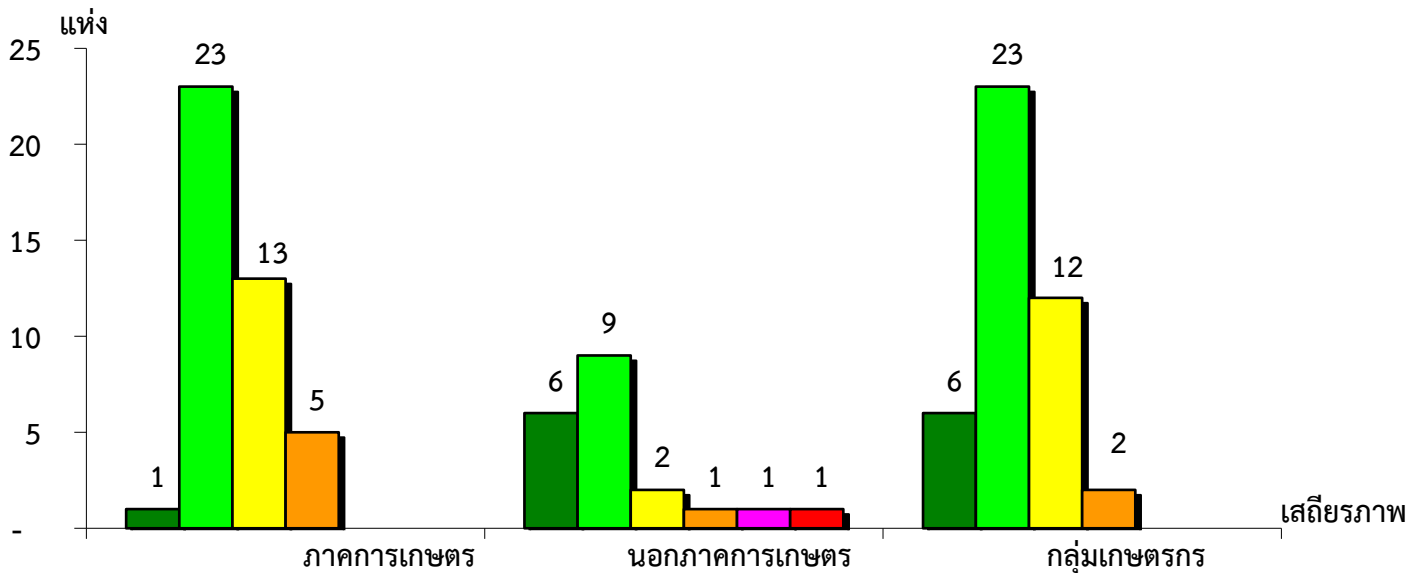
จังหวัดลำพูน ประจำปี 2565



มั่นคงดีมาก	มั่นคงดี	มั่นคงตามมาตรฐาน	ต่ำกว่ามาตรฐาน	ต้องปรับปรุง	ต้องแก้ไขเร่งด่วน
12.38%	52.38%	25.72%	7.62%	0.95%	0.95%

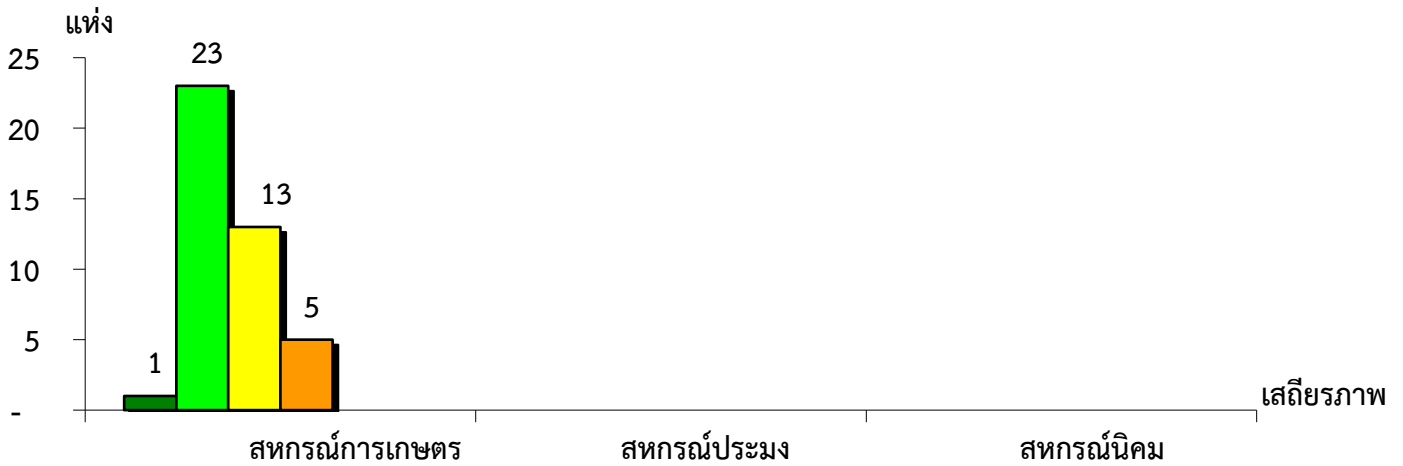
แผนภูมิแสดงจำนวนและร้อยละของ ภาคการเกษตร นอกภาคการเกษตร และกลุ่มเกษตรกร จำแนกตามระดับเสถียรภาพ

จังหวัดลำพูน ประจำปี 2565



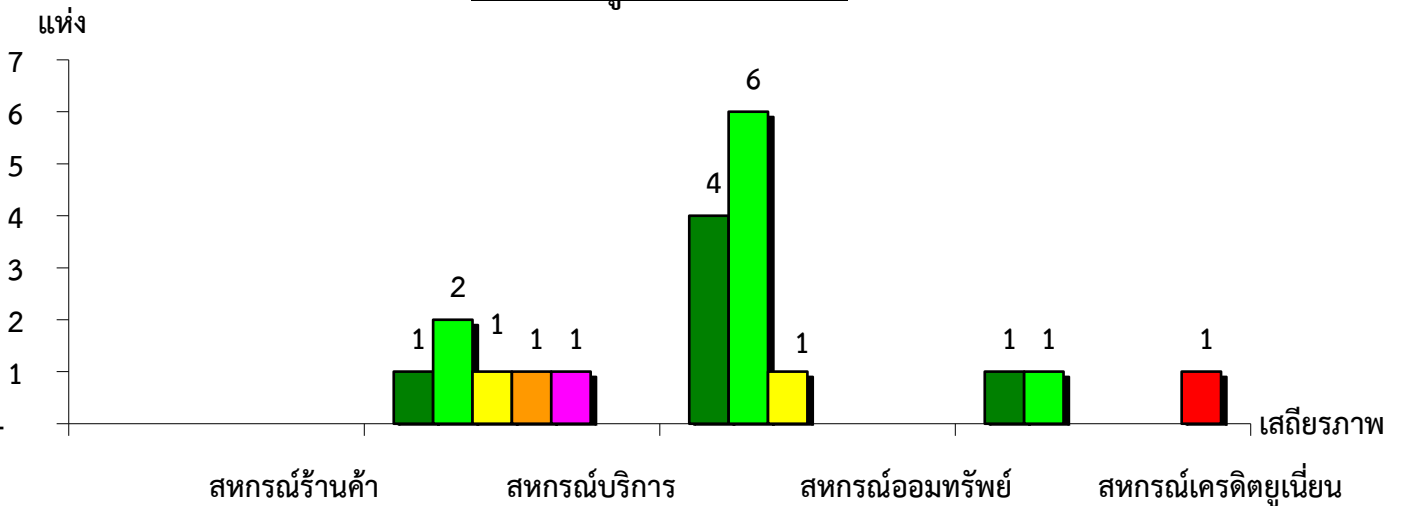
มั่นคงดีมาก	2.38%	30.00%	13.95%
มั่นคงดี	54.76%	45.00%	53.49%
มั่นคงตามมาตรฐาน	30.95%	10.00%	27.91%
ต่ำกว่ามาตรฐาน	11.91%	5.00%	4.65%
ต้องปรับปรุง	-	5.00%	-
ต้องแก้ไขเร่งด่วน	-	5.00%	-

แผนภูมิแสดงจำนวนและร้อยละของ สหกรณ์ภาคการเกษตร จำแนกตามระดับเสถียรภาพ
จังหวัดลำพูน ประจำปี 2565



เสถียรภาพ	สหกรณ์การเกษตร	สหกรณ์ประมง	สหกรณ์นิคม
มั่นคงดีมาก	2.38%	-	-
มั่นคงดี	54.76%	-	-
มั่นคงตามมาตรฐาน	30.95%	-	-
ต่ำกว่ามาตรฐาน	11.91%	-	-
ต้องปรับปรุง	-	-	-
ต้องแก้ไขเร่งด่วน	-	-	-

แผนภูมิแสดงจำนวนและร้อยละของ สหกรณ์นอกภาคการเกษตร จำแนกตามระดับเสถียรภาพ
จังหวัดลำพูน ประจำปี 2565



เสถียรภาพ	สหกรณ์ร้านค้า	สหกรณ์บริการ	สหกรณ์ออมทรัพย์	สหกรณ์เครดิตยูเนียน
มั่นคงดีมาก	-	16.66%	36.36%	33.34%
มั่นคงดี	-	33.33%	54.55%	33.33%
มั่นคงตามมาตรฐาน	-	16.67%	9.09%	-
ต่ำกว่ามาตรฐาน	-	16.67%	-	-
ต้องปรับปรุง	-	16.67%	-	-
ต้องแก้ไขเร่งด่วน	-	-	-	33.33%