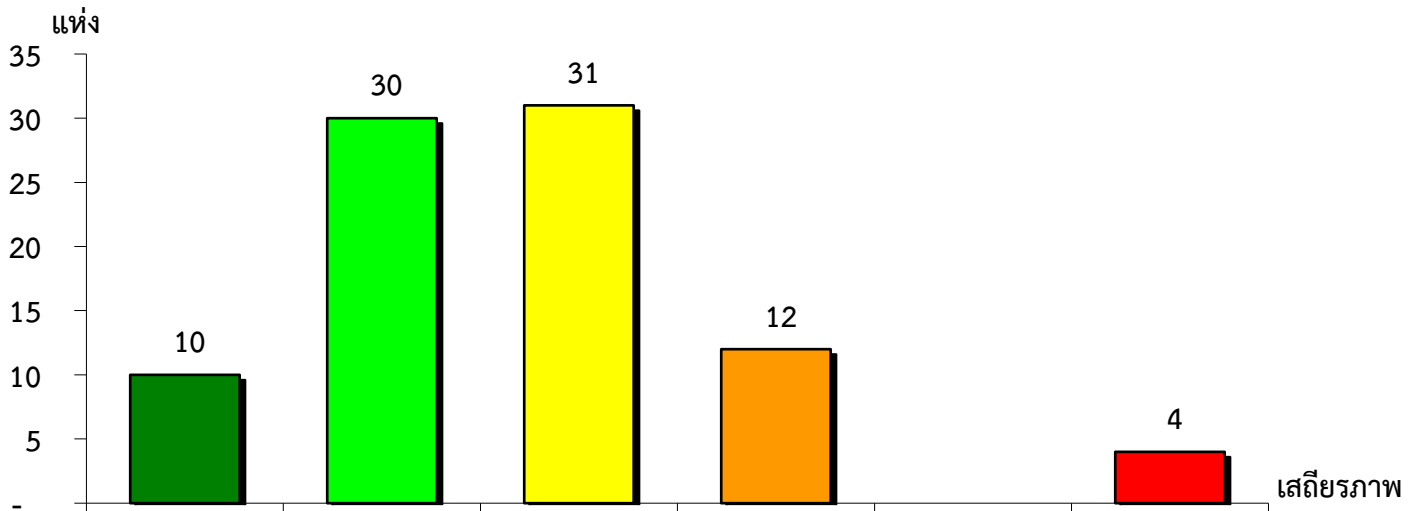


แผนภูมิแสดงจำนวนและร้อยละของ สหกรณ์และกลุ่มเกษตรกร จำแนกตามระดับเสถียรภาพ

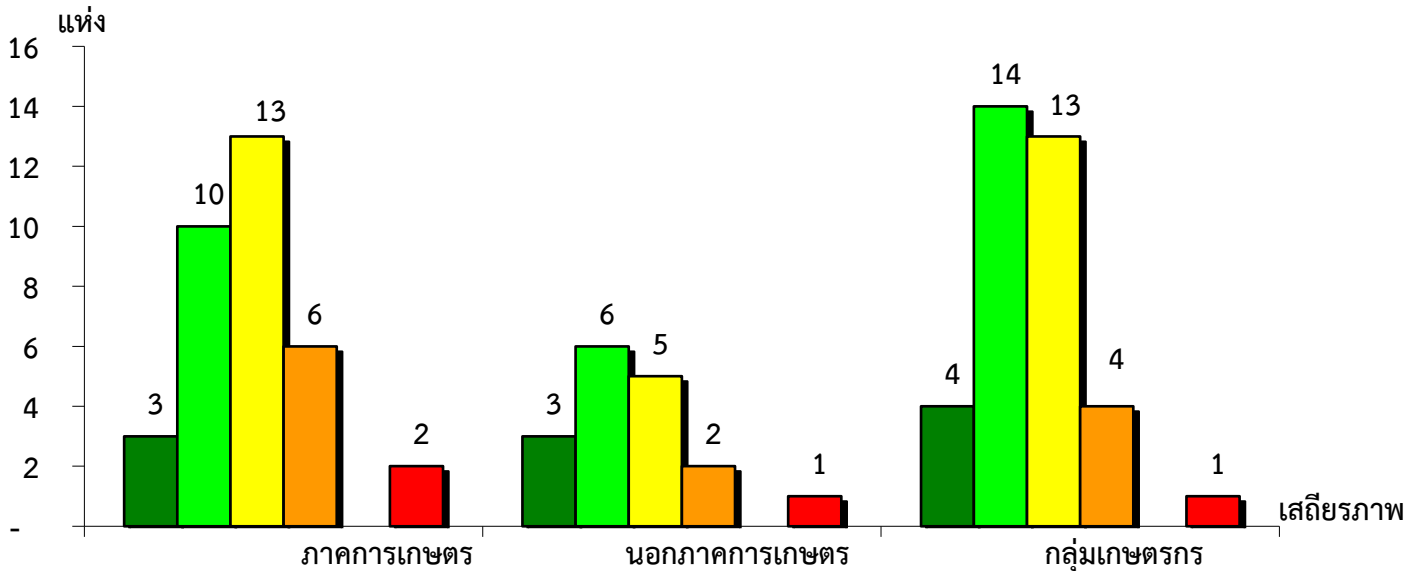
จังหวัดเลย ประจำปี 2565



มั่นคงดีมาก	มั่นคงดี	มั่นคงตามมาตรฐาน	ต่ำกว่ามาตรฐาน	ต้องปรับปรุง	ต้องแก้ไขเร่งด่วน
11.50%	34.48%	35.63%	13.79%	-	4.60%

แผนภูมิแสดงจำนวนและร้อยละของ ภาคการเกษตร นอกภาคการเกษตร และกลุ่มเกษตรกร จำแนกตามระดับเสถียรภาพ

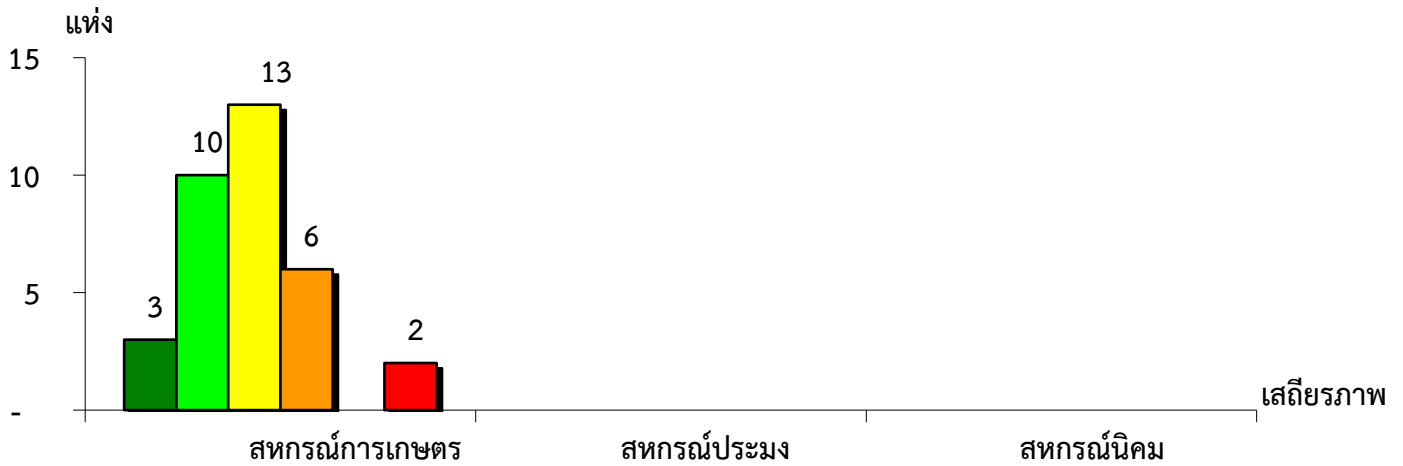
จังหวัดเลย ประจำปี 2565



มั่นคงดีมาก	8.82%	17.65%	11.11%
มั่นคงดี	29.41%	35.29%	38.89%
มั่นคงตามมาตรฐาน	38.24%	29.41%	36.11%
ต่ำกว่ามาตรฐาน	17.65%	11.77%	11.11%
ต้องปรับปรุง	-	-	-
ต้องแก้ไขเร่งด่วน	5.88%	5.88%	2.78%

แผนภูมิแสดงจำนวนและร้อยละของ สหกรณ์ภาคการเกษตร จำแนกตามระดับเสถียรภาพ

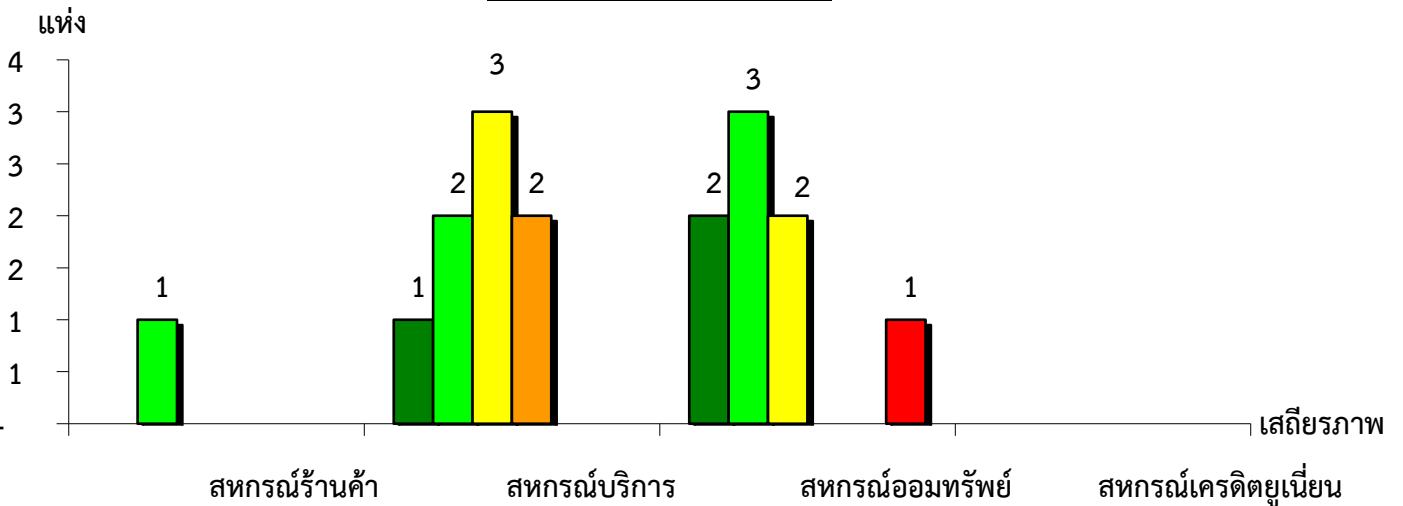
จังหวัดเลย ประจำปี 2565



เสถียรภาพ	สหกรณ์การเกษตร	สหกรณ์ประมง	สหกรณ์นิคม
มั่นคงดีมาก	8.82%	-	-
มั่นคงดี	29.41%	-	-
มั่นคงตามมาตรฐาน	38.24%	-	-
ต่ำกว่ามาตรฐาน	17.65%	-	-
ต้องปรับปรุง	-	-	-
ต้องแก้ไขเร่งด่วน	5.88%	-	-

แผนภูมิแสดงจำนวนและร้อยละของ สหกรณ์นอกภาคการเกษตร จำแนกตามระดับเสถียรภาพ

จังหวัดเลย ประจำปี 2565



เสถียรภาพ	สหกรณ์ร้านค้า	สหกรณ์บริการ	สหกรณ์ออมทรัพย์	สหกรณ์เครดิตยูเนียน
มั่นคงดีมาก	-	12.50%	25.00%	-
มั่นคงดี	100.00%	25.00%	37.50%	-
มั่นคงตามมาตรฐาน	-	37.50%	25.00%	-
ต่ำกว่ามาตรฐาน	-	25.00%	-	-
ต้องปรับปรุง	-	-	-	-
ต้องแก้ไขเร่งด่วน	-	-	12.50%	-