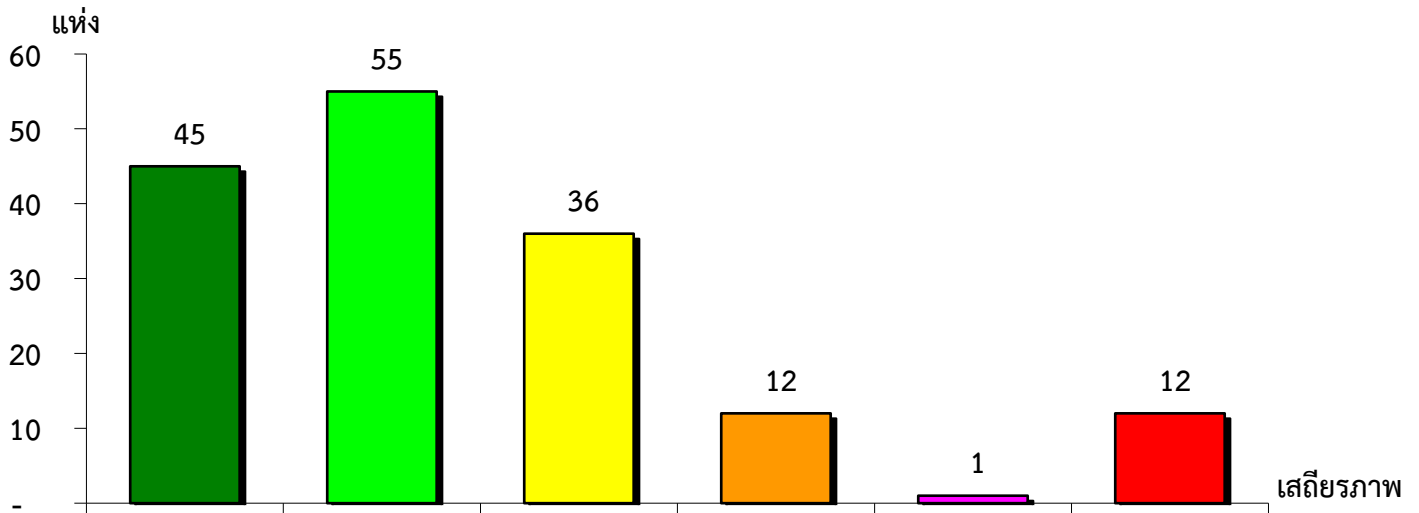


แผนภูมิแสดงจำนวนและร้อยละของ สหกรณ์และกลุ่มเกษตรกร จำแนกตามระดับเสถียรภาพ

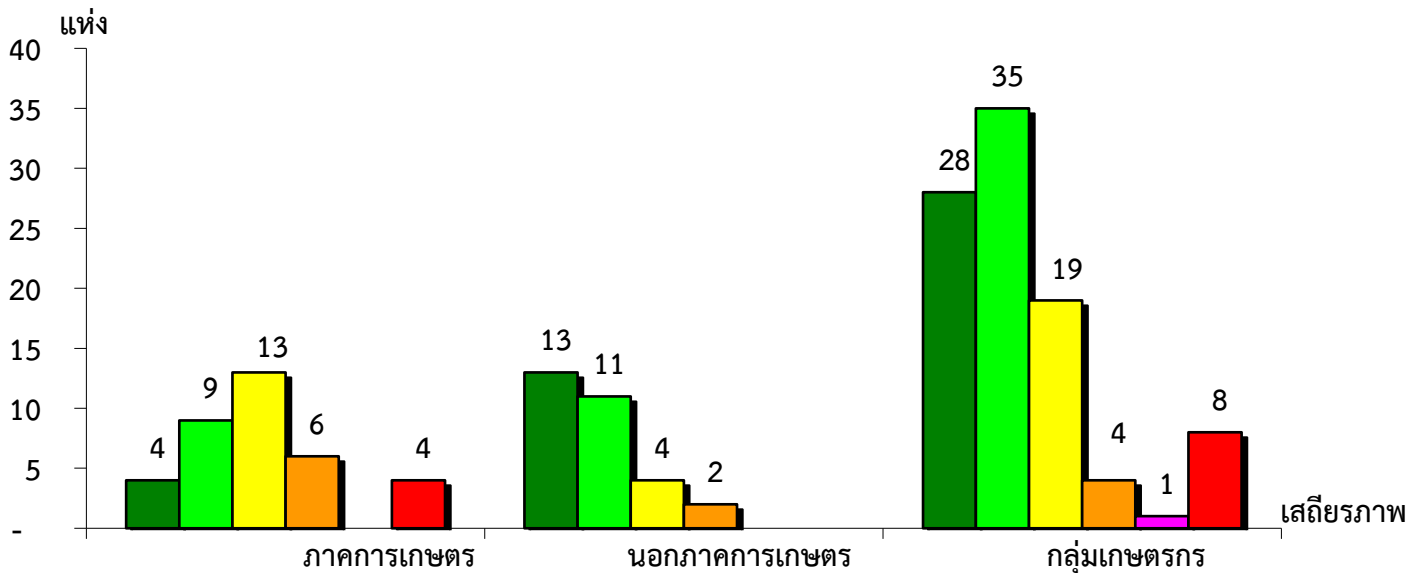
จังหวัดลพบุรี ประจำปี 2565



มั่นคงดีมาก	มั่นคงดี	มั่นคงตามมาตรฐาน	ต่ำกว่ามาตรฐาน	ต้องปรับปรุง	ต้องแก้ไขเร่งด่วน
27.95%	34.17%	22.36%	7.45%	0.62%	7.45%

แผนภูมิแสดงจำนวนและร้อยละของ ภาคการเกษตร นอกภาคการเกษตร และกลุ่มเกษตรกร จำแนกตามระดับเสถียรภาพ

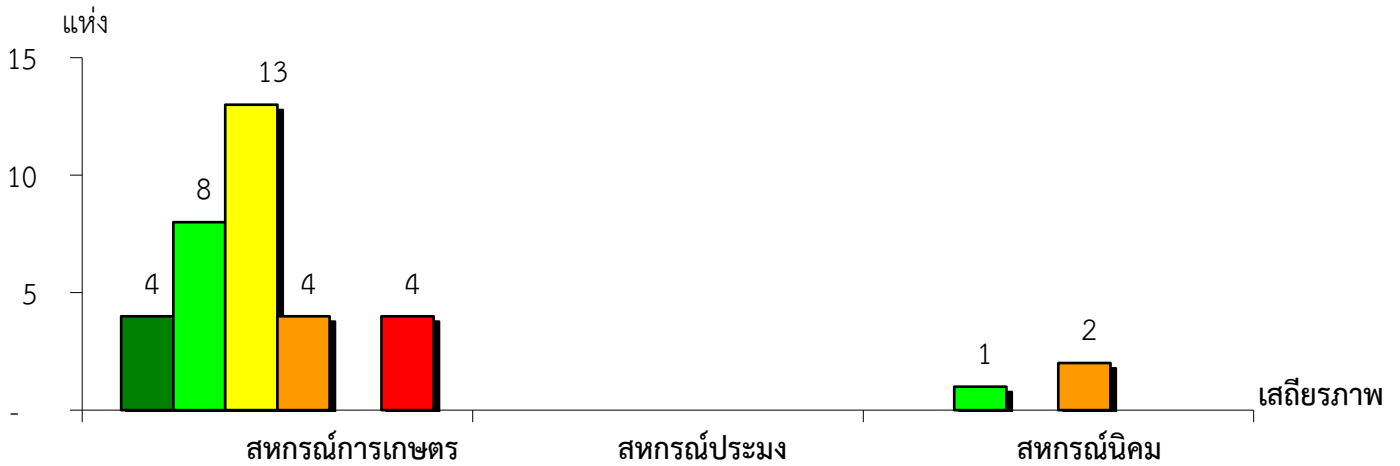
จังหวัดลพบุรี ประจำปี 2565



มั่นคงดีมาก	11.11%	43.33%	29.48%
มั่นคงดี	25.00%	36.67%	36.84%
มั่นคงตามมาตรฐาน	36.11%	13.33%	20.00%
ต่ำกว่ามาตรฐาน	16.67%	6.67%	4.21%
ต้องปรับปรุง	-	-	1.05%
ต้องแก้ไขเร่งด่วน	11.11%	-	8.42%

แผนภูมิแสดงจำนวนและร้อยละของ สหกรณ์ภาคการเกษตร จำแนกตามระดับเสถียรภาพ

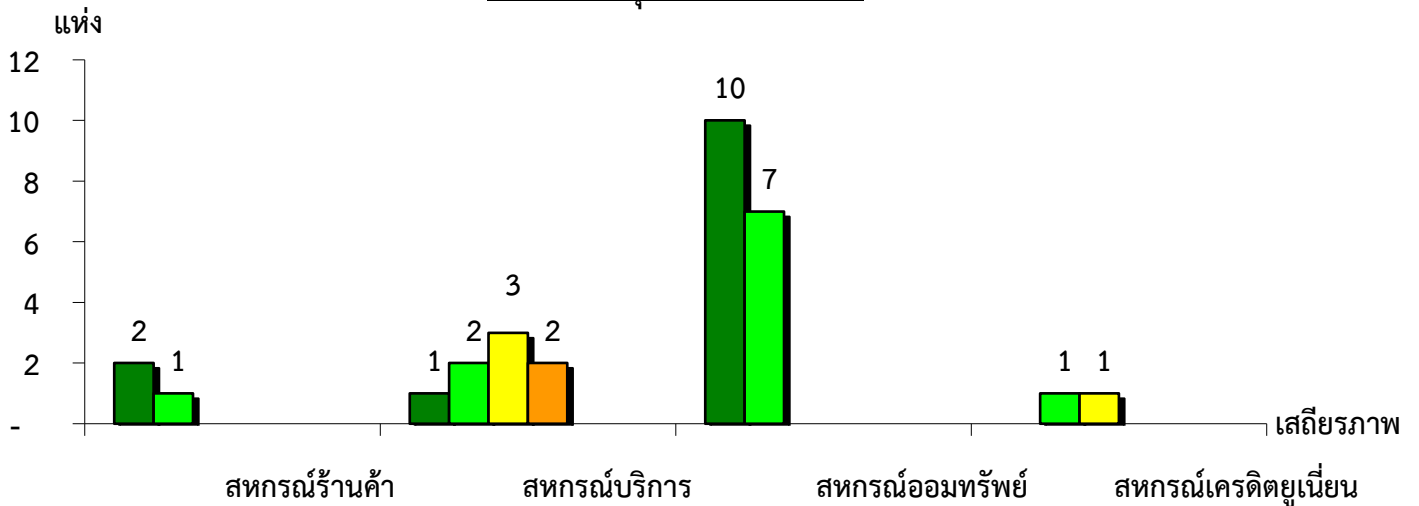
จังหวัดลพบุรี ประจำปี 2565



เสถียรภาพ	สหกรณ์การเกษตร	สหกรณ์ประมง	สหกรณ์นิคม
มั่นคงดีมาก	12.12%	-	-
มั่นคงดี	24.24%	-	33.33%
มั่นคงตามมาตรฐาน	39.40%	-	-
ต่ำกว่ามาตรฐาน	12.12%	-	66.67%
ต้องปรับปรุง	-	-	-
ต้องแก้ไขเร่งด่วน	12.12%	-	-

แผนภูมิแสดงจำนวนและร้อยละของ สหกรณ์นอกภาคการเกษตร จำแนกตามระดับเสถียรภาพ

จังหวัดลพบุรี ประจำปี 2565



เสถียรภาพ	สหกรณ์ร้านค้า	สหกรณ์บริการ	สหกรณ์ออมทรัพย์	สหกรณ์เครดิตยูเนียน
มั่นคงดีมาก	66.67%	12.50%	58.82%	-
มั่นคงดี	33.33%	25.00%	41.18%	50.00%
มั่นคงตามมาตรฐาน	-	37.50%	-	50.00%
ต่ำกว่ามาตรฐาน	-	25.00%	-	-
ต้องปรับปรุง	-	-	-	-
ต้องแก้ไขเร่งด่วน	-	-	-	-