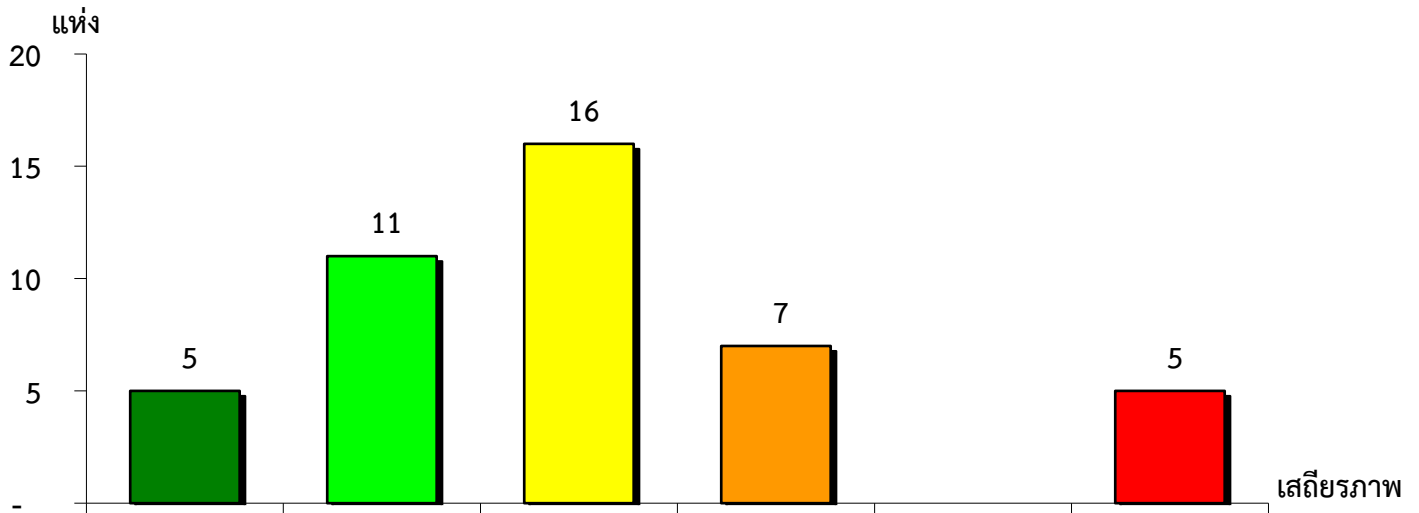


แผนภูมิแสดงจำนวนและร้อยละของ สหกรณ์และกลุ่มเกษตรกร จำแนกตามระดับเสถียรภาพ

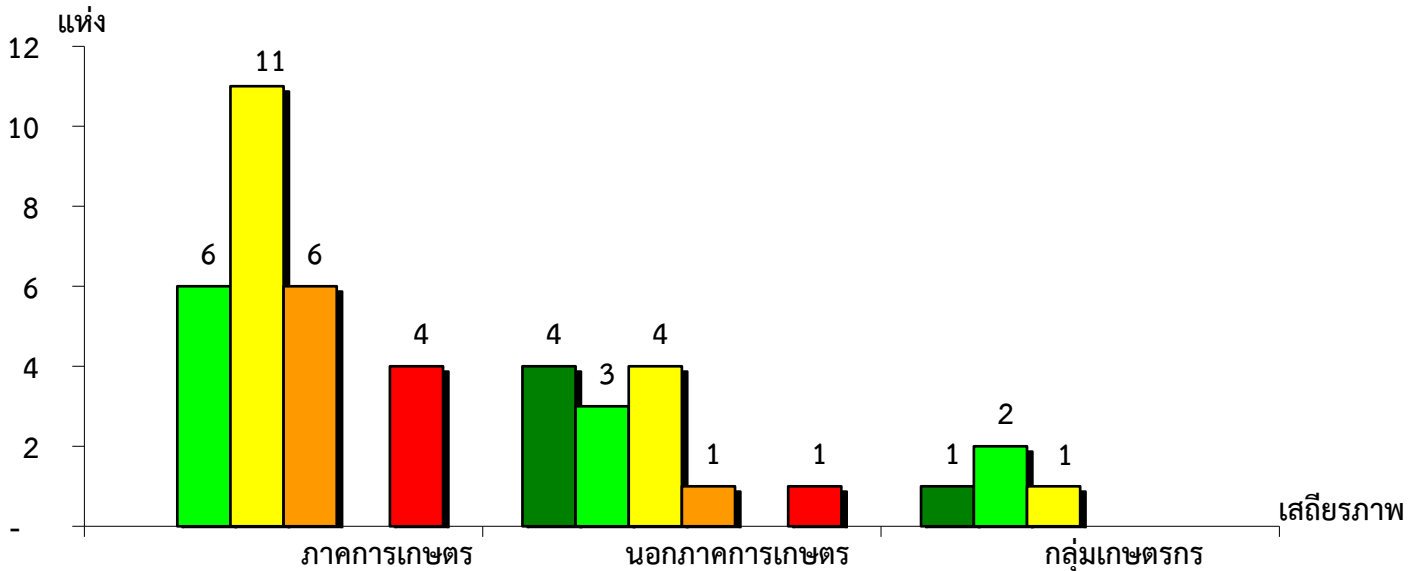
จังหวัดแม่ฮ่องสอน ประจำปี 2565



มั่นคงดีมาก	มั่นคงดี	มั่นคงตามมาตรฐาน	ต่ำกว่ามาตรฐาน	ต้องปรับปรุง	ต้องแก้ไขเร่งด่วน
11.36%	25.00%	36.37%	15.91%	-	11.36%

แผนภูมิแสดงจำนวนและร้อยละของ ภาคการเกษตร นอกภาคการเกษตร และกลุ่มเกษตรกร จำแนกตามระดับเสถียรภาพ

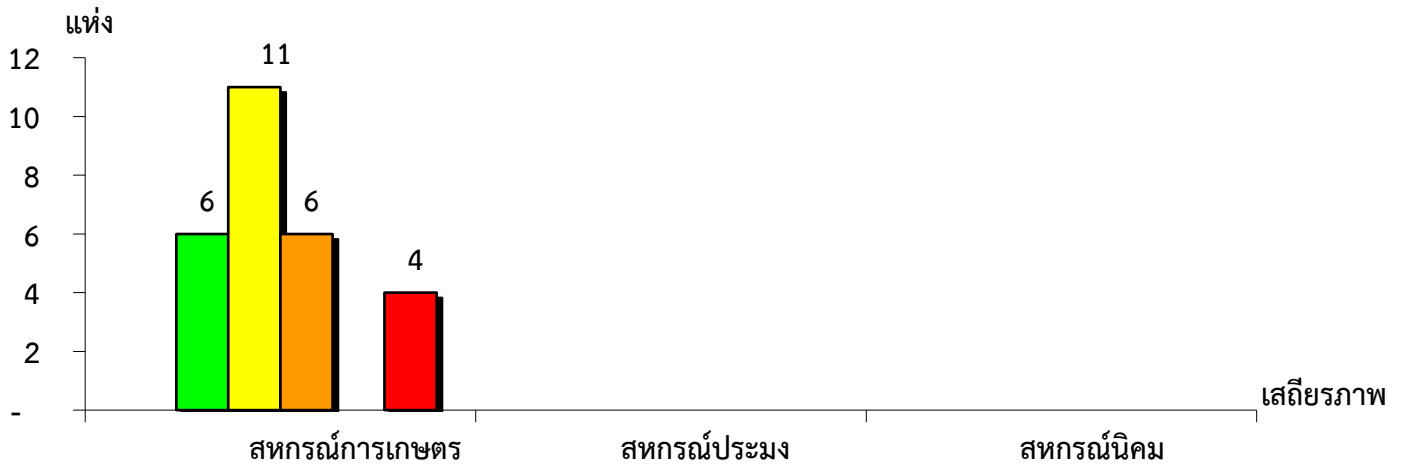
จังหวัดแม่ฮ่องสอน ประจำปี 2565



ระดับเสถียรภาพ	ภาคการเกษตร	นอกภาคการเกษตร	กลุ่มเกษตรกร
มั่นคงดีมาก	-	30.77%	25.00%
มั่นคงดี	22.22%	23.08%	50.00%
มั่นคงตามมาตรฐาน	40.74%	30.77%	25.00%
ต่ำกว่ามาตรฐาน	22.22%	7.69%	-
ต้องปรับปรุง	-	-	-
ต้องแก้ไขเร่งด่วน	14.82%	7.69%	-

แผนภูมิแสดงจำนวนและร้อยละของ สหกรณ์ภาคการเกษตร จำแนกตามระดับเสถียรภาพ

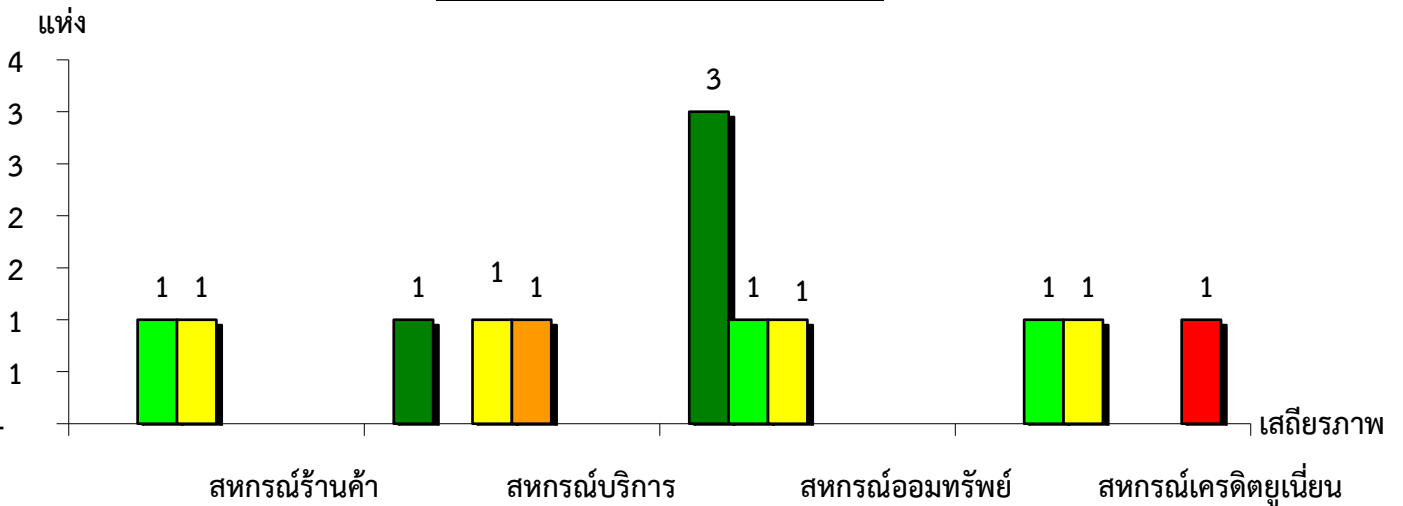
จังหวัดแม่ฮ่องสอน ประจำปี 2565



เสถียรภาพ	สหกรณ์การเกษตร	สหกรณ์ประมง	สหกรณ์นิคม
มั่นคงดีมาก	-	-	-
มั่นคงดี	22.22%	-	-
มั่นคงตามมาตรฐาน	40.74%	-	-
ต่ำกว่ามาตรฐาน	22.22%	-	-
ต้องปรับปรุง	-	-	-
ต้องแก้ไขเร่งด่วน	14.82%	-	-

แผนภูมิแสดงจำนวนและร้อยละของ สหกรณ์นอกภาคการเกษตร จำแนกตามระดับเสถียรภาพ

จังหวัดแม่ฮ่องสอน ประจำปี 2565



เสถียรภาพ	สหกรณ์ร้านค้า	สหกรณ์บริการ	สหกรณ์ออมทรัพย์	สหกรณ์เครดิตยูเนียน
มั่นคงดีมาก	-	33.34%	60.00%	-
มั่นคงดี	50.00%	-	20.00%	33.34%
มั่นคงตามมาตรฐาน	50.00%	33.33%	20.00%	33.33%
ต่ำกว่ามาตรฐาน	-	33.33%	-	-
ต้องปรับปรุง	-	-	-	-
ต้องแก้ไขเร่งด่วน	-	-	-	33.33%