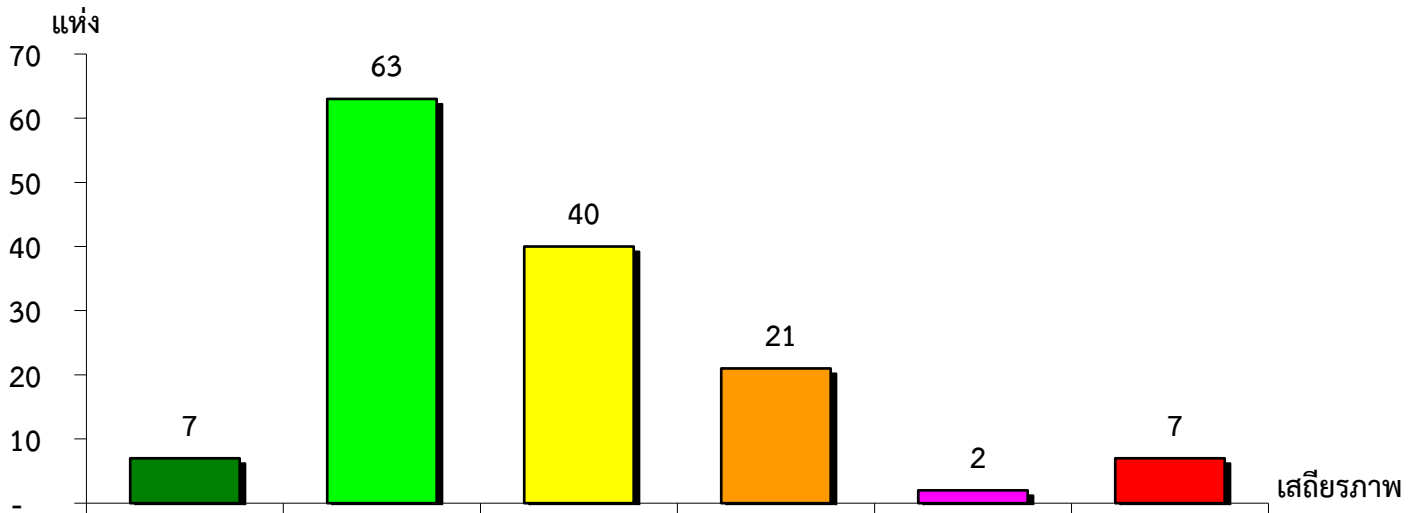


แผนภูมิแสดงจำนวนและร้อยละของ สหกรณ์และกลุ่มเกษตรกร จำแนกตามระดับเสถียรภาพ

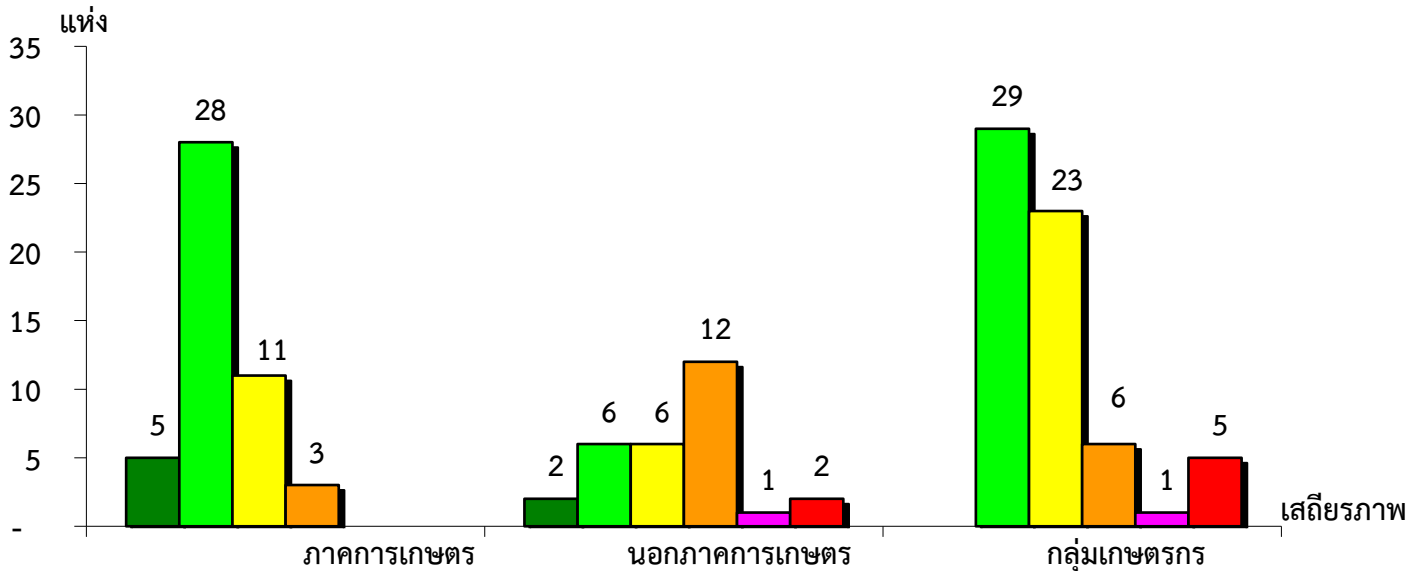
จังหวัดมหาสารคาม ประจำปี 2565



มั่นคงดีมาก	มั่นคงดี	มั่นคงตามมาตรฐาน	ต่ำกว่ามาตรฐาน	ต้องปรับปรุง	ต้องแก้ไขเร่งด่วน
5.00%	45.00%	28.57%	15.00%	1.43%	5.00%

แผนภูมิแสดงจำนวนและร้อยละของ ภาคการเกษตร นอกภาคการเกษตร และกลุ่มเกษตรกร จำแนกตามระดับเสถียรภาพ

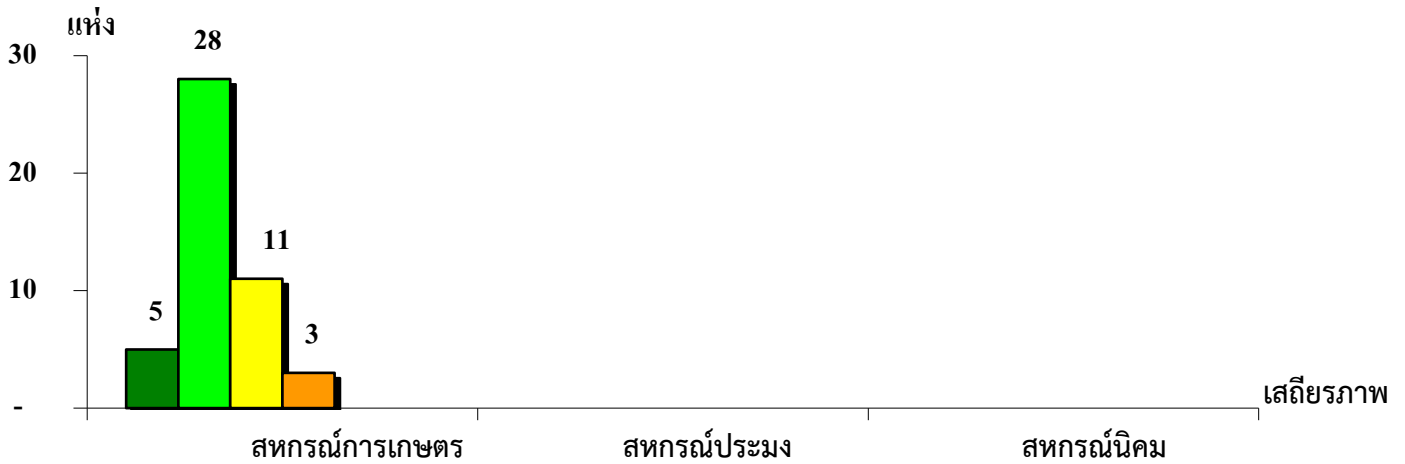
จังหวัดมหาสารคาม ประจำปี 2565



มั่นคงดีมาก	10.64%	6.90%	-
มั่นคงดี	59.58%	20.69%	45.31%
มั่นคงตามมาตรฐาน	23.40%	20.69%	35.94%
ต่ำกว่ามาตรฐาน	6.38%	41.38%	9.38%
ต้องปรับปรุง	-	3.44%	1.56%
ต้องแก้ไขเร่งด่วน	-	6.90%	7.81%

แผนภูมิแสดงจำนวนและร้อยละของ สหกรณ์ภาคการเกษตร จำแนกตามระดับเสถียรภาพ

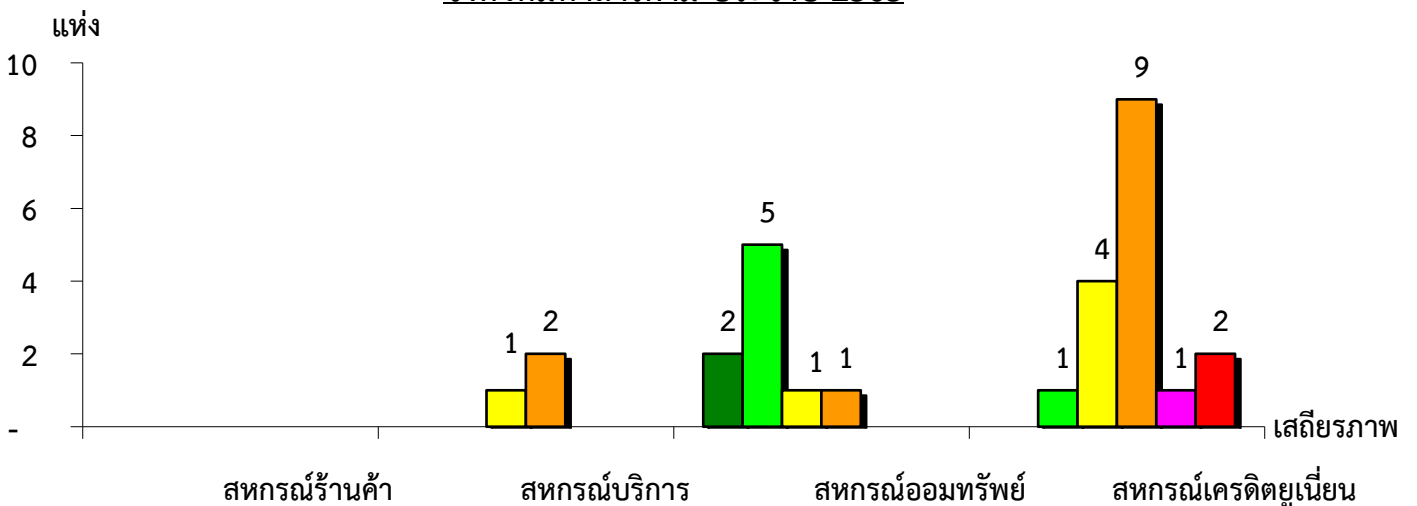
จังหวัดมหาสารคาม ประจำปี 2565



เสถียรภาพ	สหกรณ์การเกษตร	สหกรณ์ประมง	สหกรณ์นิคม
มั่นคงดีมาก	10.64%	-	-
มั่นคงดี	59.58%	-	-
มั่นคงตามมาตรฐาน	23.40%	-	-
ต่ำกว่ามาตรฐาน	6.38%	-	-
ต้องปรับปรุง	-	-	-
ต้องแก้ไขเร่งด่วน	-	-	-

แผนภูมิแสดงจำนวนและร้อยละของ สหกรณ์นอกภาคการเกษตร จำแนกตามระดับเสถียรภาพ

จังหวัดมหาสารคาม ประจำปี 2565



เสถียรภาพ	สหกรณ์ร้านค้า	สหกรณ์บริการ	สหกรณ์ออมทรัพย์	สหกรณ์เครดิตยูเนียน
มั่นคงดีมาก	-	-	22.22%	-
มั่นคงดี	-	-	55.56%	5.88%
มั่นคงตามมาตรฐาน	-	33.33%	11.11%	23.53%
ต่ำกว่ามาตรฐาน	-	66.67%	11.11%	52.94%
ต้องปรับปรุง	-	-	-	5.88%
ต้องแก้ไขเร่งด่วน	-	-	-	11.77%